



# CADDARIK MICHIENSEN

Catalogue des œuvres graphiques et volumes | Catalogue of Graphic Works and Volumes | 2026

## CADDARIK MICHIELSEN : DE LA TRACE À LA MATIÈRE | FROM TRACE TO MATTER

Le travail de Caddarik Michielsen explore les zones de tension entre la mémoire, la trace et la résilience du vivant. Sa pratique privilégie la singularité absolue de la pièce unique, déclinée à travers la profondeur texturée de l'huile sur papier, la vibration graphique du fusain ou l'empreinte du monotype.

Dans cette recherche, l'Art agit comme un révélateur d'émotions intérieures préexistantes, un outil de connaissance de l'être commun. Chaque forme — peinte, dessinée ou sculptée — tend à saisir «la fulgurance de la rencontre» entre l'œuvre et le regard.

Ce catalogue réunit les explorations actuelles et plus anciennes de l'artiste ainsi qu'une sélection d'œuvres de sa période historique, signées Ludovic Michaux.

Caddarik Michielsen's work explores the zones of tension between memory, the trace, and the resilience of the living. His practice emphasizes the absolute singularity of the unique piece, expressed through the textured depth of oil on paper, the graphic vibration of charcoal, or the imprint of the monotype.

In this quest, Art acts as a revelator of pre-existing interior emotions — a tool for understanding our common being. Each form — whether painted, drawn, or sculpted — strives to capture “the striking immediacy of the encounter” between the work and the viewer.

This catalogue brings together the artist's former and current explorations alongside a selection of works from his historical period, signed Ludovic Michaux.



Adopter le nom de **Caddarik Michielsen** n'est pas une rupture, mais un acte de dégagement.

Si Ludovic Michaux a exploré l'image comme indice et mémoire (notamment à travers la photographie et le livre *Anastylose\**), Caddarik Michielsen se confronte aujourd'hui à la présence brute. Le pseudonyme devient ici un espace de liberté, un « corps de travail » autonome permettant de passer de la capture de l'instant à la construction physique de la trace.

C'est le passage du regard qui observe au geste qui sédimente, là où le nom s'efface pour laisser place à la vibration du noir et de la matière.

Adopting the name **Caddarik Michielsen** is not a rupture, but an act of release.


While Ludovic Michaux explored the image as index and memory (notably through photography and the book *Anastylose\**), Caddarik Michielsen now confronts raw presence. Here, the pseudonym becomes a space of freedom, an autonomous "body of work" that allows for a transition from capturing a moment to physically constructing a trace.

It marks the shift from the observing gaze to the sedimenting gesture—where the name recedes to make room for the vibration of black and matter:

\* *anastylose, Rome, XIII av. J.-C., IX av. J.-C., 1942. Farce archéologique en deux actes et un aparté*  
Ouvrage collectif signé avec Arno Bertina, Yoan De Roeck et Bastien Gallet. Fage éditions et l'Académie de France à Rome.







Page précédente | previous page :  
#66223, série 42:36, *encore*, 2022  
| 42:36, *again* serie, 2022

Page actuelle | current page:  
Constellations Noires, 32 stations d'équilibre, série (détail)  
| Black Constellations, 32 balance stations, series (detail)

2022  
#66222, série 42:36, encore  
| 42:36, again serie



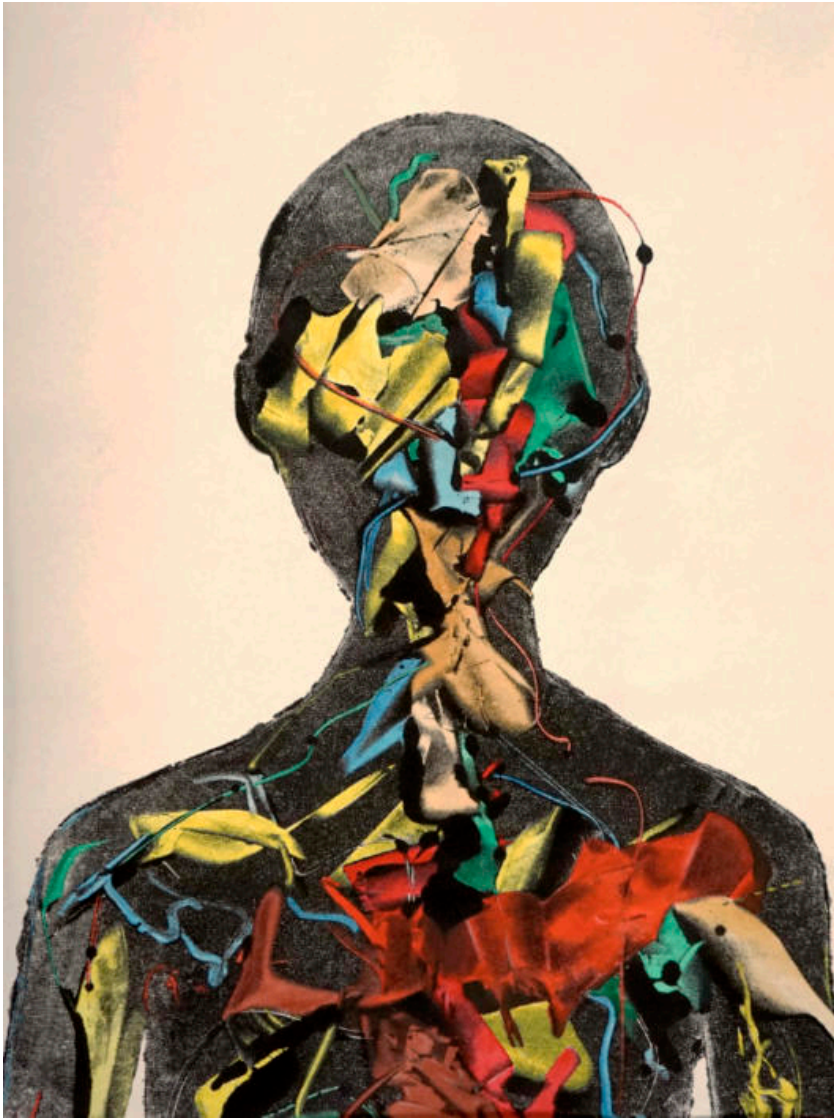
2004  
*Gli schiavi (les fouilles | the excavations), Pompéi*



*« La rencontre d'une œuvre met en lumière une émotion intérieure préexistante attendant après un déclencheur pour se manifester et être enfin vécue. C'est ce qui dans l'Art m'intéresse et me motive ; permettre, dans la fulgurance de la rencontre et à travers ce qui en l'œuvre nous touche, une meilleure connaissance de l'être que nous vivons. »*

| "The encounter with a work of art illuminates a pre-existing inner emotion, awaiting a catalyst to manifest and finally be experienced. This is what drives my interest and motivation in Art: to enable, through the striking nature of that encounter and the resonance of the work, a deeper understanding of our lived being."

Caddarik Michielsen



***'Present to me : To shine is yours' II***

Pièce Unique (2026) | Unique piece

Monotype à l'encre sur papier blanc crème grain fin 90g/m<sup>2</sup> rehaussé à l'aquarelle | Ink monotype on 90 g/m<sup>2</sup> fine-grain cream-colored paper, enhanced with watercolor

38,9 x 28,7 cm

**Prix œuvre seule | Price for the artwork only**  
**1100 €**

Options d'encadrement sur mesure (bois naturel, verre Artglass, etc.,) disponibles sur demande | Bespoke framing option (natural wood, Artglass, etc.,) available upon request.



***'Present to me : To shine is yours' I***

Pièce Unique (2026) | Unique piece

Monotype à l'encre sur papier blanc crème grain fin 90g/m<sup>2</sup> rehaussé au crayon de couleur aquarellable | Ink monotype on 90 g/m<sup>2</sup> fine-grain cream-colored paper, enhanced with watercolor pencils

38,9 x 28,7 cm

**Prix œuvre seule | Price for the artwork only**  
**850 €**

Options d'encadrement sur mesure (bois naturel, verre Artglass, etc.,) disponibles sur demande | Bespoke framing option (natural wood, Artglass, etc.,) available upon request.



***Les Lisières de l'ombre, (42:36, petites verticales)***

| *Shadows' Edges, (42:36, small verticals)*

Dans l'étroitesse du format (12 x 9,5 cm), l'encre ne décrit rien, elle murmure. Ici, le geste est une fulgurance qui piège des formes à la dérive. Ce que l'œil croit reconnaître — une main, un insecte, une fleur fatale ou une tempête — s'effrite dès qu'on tente de le nommer.

Ce sont des apparitions au seuil du regard. Des réminiscences de mondes qui refusent de se figer, à la frontière exacte entre la mémoire et l'ineffable.

| Within the confines of this small format (12 x 9.5 cm), the ink describes nothing; it whispers.

Here, the gesture is a sudden flicker, trapping forms adrift. What the eye believes it recognizes — a hand, an insect, a fatal flower, or a storm — crumbles the moment one attempts to name it.

These are apparitions at the threshold of sight. Reminiscences of worlds that refuse to be stilled, poised at the exact boundary between memory and the ineffable.



***Les Lisières de l'ombre IX,***  
***(42:36, petites verticales)***  
*| Shadows' Edges IX, (42:36, small verticals)*

Pièce Unique (2026) | Unique piece

Monotype à l'encre sur papier | Ink monotype on paper

12 x 9,5 cm

**Prix œuvre seule**  
**| Price for the artwork only**  
**250 €**

Options d'encadrement sur mesure (bois naturel, verre Artglass, etc.,) disponibles sur demande | Bespoke framing option (natural wood, Artglass, etc.,) available upon request.



*Les Lisières de l'ombre VIII,*  
*(42:36, petites verticales)*  
*| Shadows' Edges VIII, (42:36, small verticals)*

Pièce Unique (2026) | Unique piece

Monotype à l'encre sur papier | Ink monotype on paper

12 x 9,5 cm



*Les Lisières de l'ombre VII,*  
*(42:36, petites verticales)*  
*| Shadows' Edges VII, (42:36, small verticals)*

Pièce Unique (2026) | Unique piece

Monotype à l'encre sur papier | Ink monotype on paper

12 x 9,5 cm

**Prix œuvres seules**  
**| Price for each artwork only**  
**250 €**

Options d'encadrement sur mesure (bois naturel, verre Artglass, etc.,) disponibles sur demande | Bespoke framing option (natural wood, Artglass, etc.,) available upon request.



*Les Lisières de l'ombre VI,*  
*(42:36, petites verticales)*  
| *Shadows' Edges VI, (42:36, small verticals)*

Pièce Unique (2026) | Unique piece

Monotype à l'encre sur papier | Ink monotype on paper

12 x 9,5 cm



*Les Lisières de l'ombre V,*  
*(42:36, petites verticales)*  
| *Shadows' Edges V, (42:36, small verticals)*

Pièce Unique (2026) | Unique piece

Monotype à l'encre sur papier | Ink monotype on paper

12 x 9,5 cm

**Prix œuvres seules**  
| **Price for each artwork only**  
**250 €**

Options d'encadrement sur mesure (bois naturel, verre Artglass, etc.,) disponibles sur demande | Bespoke framing option (natural wood, Artglass, etc.,) available upon request.

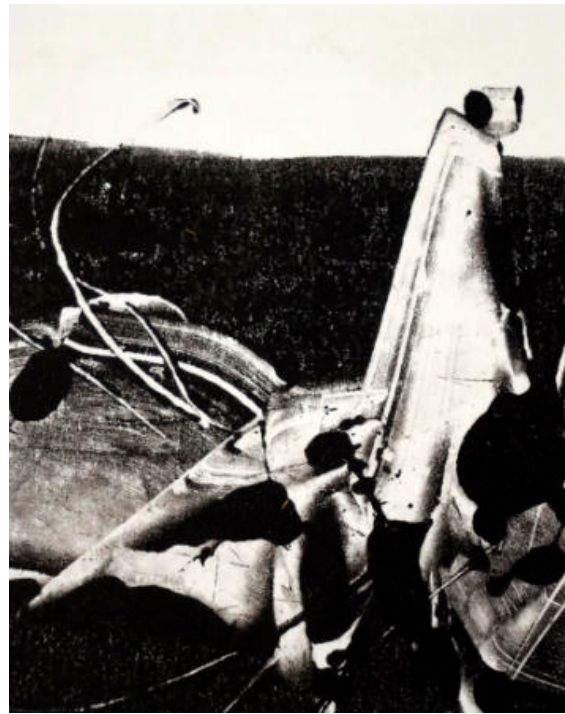


*Les Lisières de l'ombre IV,*  
*(42:36, petites verticales)*  
| *Shadows' Edges IV, (42:36, small verticals)*

Pièce Unique (2026) | Unique piece

Monotype à l'encre sur papier | Ink monotype on paper

12 x 9,5 cm



*Les Lisières de l'ombre III,*  
*(42:36, petites verticales)*  
| *Shadows' Edges III, (42:36, small verticals)*

Pièce Unique (2026) | Unique piece

Monotype à l'encre sur papier | Ink monotype on paper

12 x 9,5 cm

**Prix œuvres seules**  
| Price for each artwork only  
**250 €**

Options d'encadrement sur mesure (bois naturel, verre Artglass, etc.,) disponibles sur demande | Bespoke framing option (natural wood, Artglass, etc.,) available upon request.



***Les Lisières de l'ombre II,***  
***(42:36, petites verticales)***  
*| Shadows' Edges II, (42:36, small verticals)*

Pièce Unique (2026) | Unique piece

Monotype à l'encre sur papier | Ink monotype on paper

12 x 9,5 cm



***Les Lisières de l'ombre I,***  
***(42:36, petites verticales)***  
*| Shadows' Edges I, (42:36, small verticals)*

Pièce Unique (2026) | Unique piece

Monotype à l'encre sur papier | Ink monotype on paper

12 x 9,5 cm

**Prix œuvres seules**  
**| Price for each artwork only**  
**250 €**

Options d'encadrement sur mesure (bois naturel, verre Artglass, etc.,) disponibles sur demande | Bespoke framing option (natural wood, Artglass, etc.,) available upon request.



### ***Espaces de résistance Psychique***

| *Spaces of Psychic Resistance*

Ces œuvres sont des fragments de géographies inaliénables. Réalisées en exemplaires uniques sur de petits formats (9,5 x 12 cm), elles emploient la densité organique de l'encre de gravure pour fixer des horizons à la fois immémoriaux et évanescents. Par leur grain et leur lumière sourde, ces paysages abstraits évoquent la fragilité des premiers daguerréotypes — ces images de mondes inconnus capturées juste avant leur disparition.

Portée par une quête de la vibration de l'horizon et de la matière absolue, cette série s'attache à la notion de liberté intérieure.

Ici, la petitesse n'est pas un enfermement, mais une concentration de force. Dans le silence du noir et blanc, l'encre devient le garant d'un espace que rien ne peut confisquer.

Chaque œuvre est un bastion de conscience, un territoire de recours où l'esprit, même contraint, peut continuer d'arpenter l'infini.

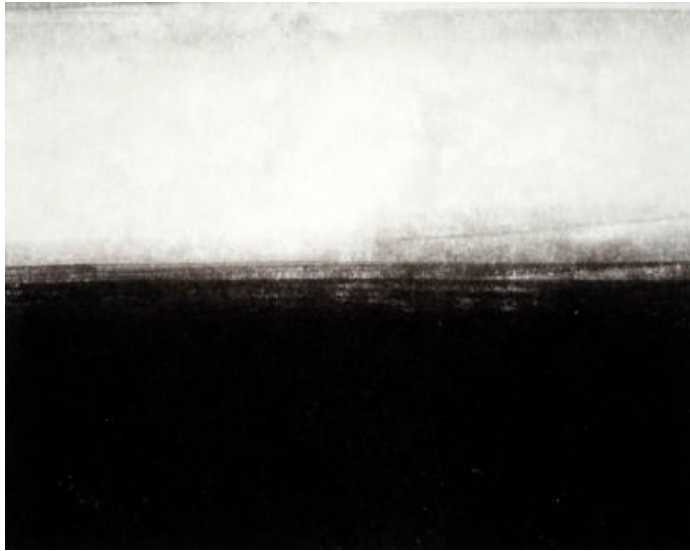
| These works are fragments of inalienable geographies.

Created as unique pieces in small formats (9.5 x 12 cm), they employ the organic density of etching ink, worked directly onto the paper. Through their grain and muted light, these abstract landscapes evoke the fragility of early daguerreotypes—those images of unknown worlds captured just before their disappearance.

Driven by a quest for the vibration of the horizon and the absolute nature of matter, this series is committed to the notion of inner freedom.

Here, smallness is not confinement, but a concentration of force. In the silence of black and white, the ink becomes the guardian of a space that nothing can confiscate.

Each work is a bastion of consciousness, a territory of recourse where the mind, even when constrained, can continue to roam the infinite.



***Espace de résistance psychique X***  
| *Spaces of Psychic Resistance X*

Pièce Unique (2026) | Unique piece

Encre de gravure sur papier | engraving Ink on paper

9,5 x 12 cm



***Espace de résistance psychique IX***  
| *Spaces of Psychic Resistance IX*

Pièce Unique (2026) | Unique piece

Encre de gravure sur papier | engraving Ink on paper

9,5 x 12 cm

**Prix œuvres seules | Price for each artwork only**  
**250 €**

Options d'encadrement sur mesure (bois naturel, verre Artglass, etc.,) disponibles sur demande | Bespoke framing option (natural wood, Artglass, etc.,) available upon request.



***Espace de résistance psychique VIII***  
| *Spaces of Psychic Resistance VIII*

Pièce Unique (2026) | Unique piece

Encre de gravure sur papier | engraving Ink on paper

9,5 x 12 cm



***Espace de résistance psychique VII***  
| *Spaces of Psychic Resistance VII*

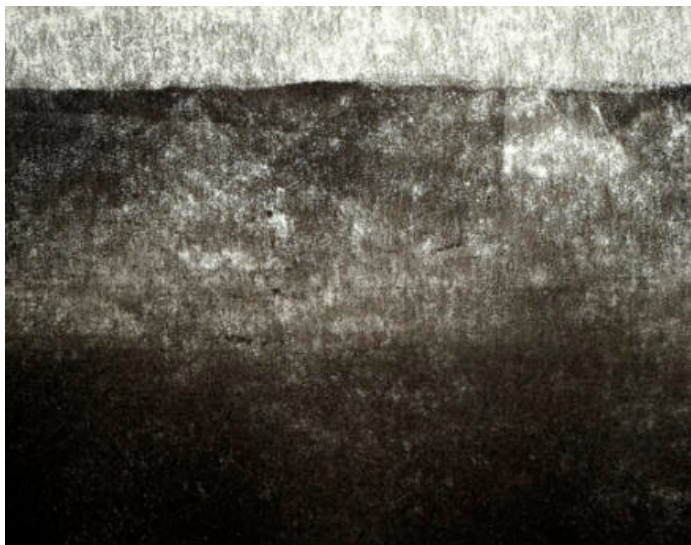
Pièce Unique (2026) | Unique piece

Encre de gravure sur papier | engraving Ink on paper

9,5 x 12 cm

**Prix œuvres seules | Price for each artwork only**  
**250 €**

Options d'encadrement sur mesure (bois naturel, verre Artglass, etc.) disponibles sur demande | Bespoke framing option (natural wood, Artglass, etc.) available upon request.



***Espace de résistance psychique VI***  
| *Spaces of Psychic Resistance VI*

Pièce Unique (2026) | Unique piece

Encre de gravure sur papier | engraving Ink on paper

9,5 x 12 cm



***Espace de résistance psychique V***  
| *Spaces of Psychic Resistance V*

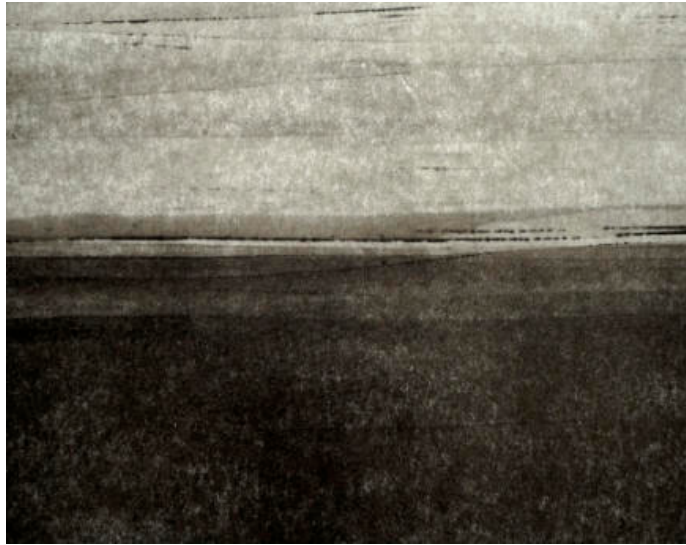
Pièce Unique (2026) | Unique piece

Encre de gravure sur papier | engraving Ink on paper

9,5 x 12 cm

**Prix œuvres seules | Price for each artwork only**  
**250 €**

Options d'encadrement sur mesure (bois naturel, verre Artglass, etc.,) disponibles sur demande | Bespoke framing option (natural wood, Artglass, etc.,) available upon request.

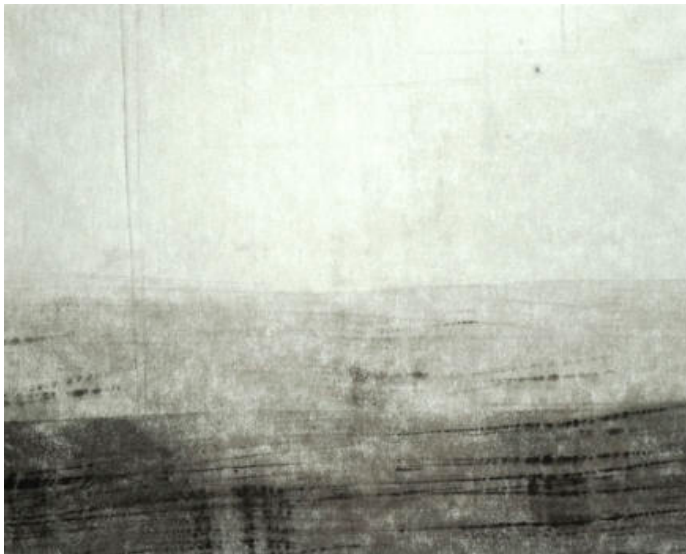


***Espace de résistance psychique IV***  
| *Spaces of Psychic Resistance IV*

Pièce Unique (2026) | Unique piece

Encre de gravure sur papier | engraving Ink on paper

9,5 x 12 cm



***Espace de résistance psychique III***  
| *Spaces of Psychic Resistance III*

Pièce Unique (2026) | Unique piece

Encre de gravure sur papier | engraving Ink on paper

9,5 x 12 cm

**Prix œuvres seules | Price for each artwork only**  
**250 €**

Options d'encadrement sur mesure (bois naturel, verre Artglass, etc.) disponibles sur demande | Bespoke framing option (natural wood, Artglass, etc.) available upon request.



***Espace de résistance psychique II***  
| *Spaces of Psychic Resistance II*

Pièce Unique (2026) | Unique piece

Encre de gravure sur papier | engraving Ink on paper

9,5 x 12 cm



***Espace de résistance psychique I***  
| *Spaces of Psychic Resistance I*

Pièce Unique (2026) | Unique piece

Encre de gravure sur papier | engraving Ink on paper

9,5 x 12 cm

**Prix œuvres seules | Price for each artwork only**  
**250 €**

Options d'encadrement sur mesure (bois naturel, verre Artglass, etc.) disponibles sur demande | Bespoke framing option (natural wood, Artglass, etc.) available upon request.



### **42:36, encore**

| (42:36, again)

42:36 fait référence à ces jours sans nuits, à la déstructuration du quotidien sous l'emprise de la chute et de l'insomnie. Inspirée d'un court recueil de poèmes de 2015, cette série explore "le scalpel qui racle l'os" à travers l'empreinte unique du monotype. Ici, l'encre devient la trace d'une traversée, là où le jour ne s'éteint jamais.

« Je sais le scalpel qui racle l'os,  
ces autres doigts que siens au plus près de l'être,  
ces Tics Tacs tapotant mon squelette. (...)  
Je n'ai pas vu le jour renaître.  
Il ne s'est pas éteint cette nuit. »

| 42:36 refers to those nights without days, the deconstruction of daily life under the grip of the fall and insomnia. Inspired by a 2015 short collection of poems, this series explores 'the scalpel scraping the bone' through the unique imprint of the monotype. Here, the ink becomes the trace of a journey, where the daylight never fades.

"I know the scalpel scraping the bone,  
those other fingers than mine so close to being,  
those Tics Tacs tapping on my skeleton. (...)  
I did not see the day reborn.  
It did not die tonight."



**#66222, série 42:36, encore**  
| *42:36, again series*

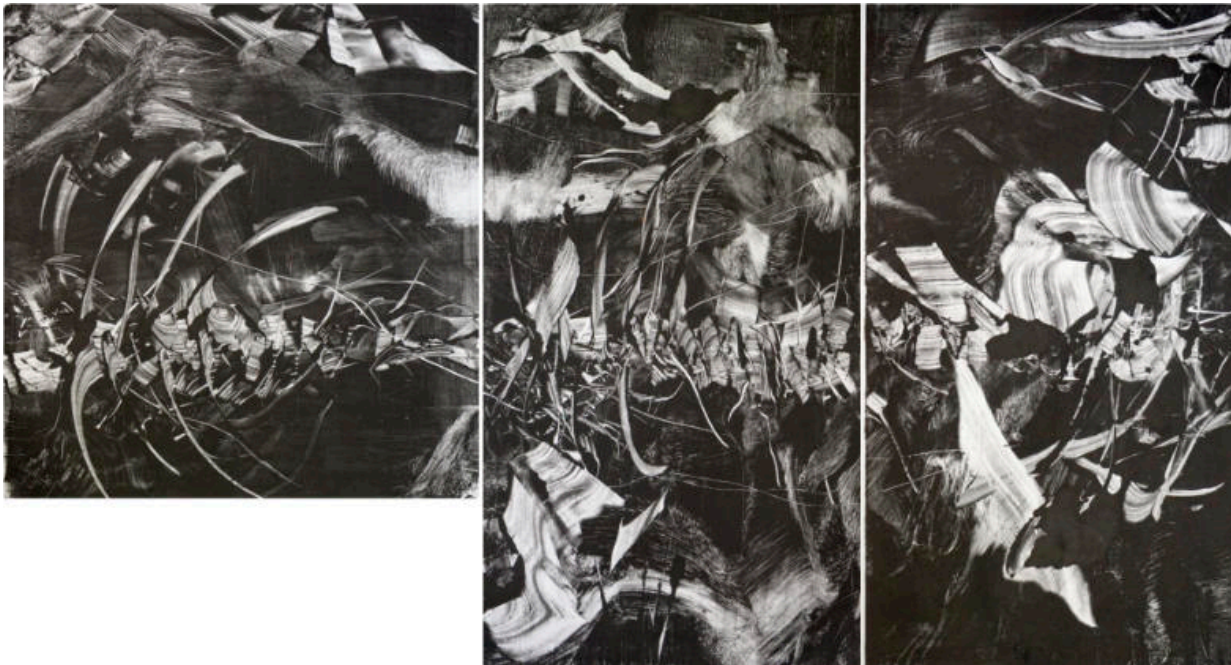
Pièce Unique (2022) | Unique piece

Monotype à l'encre sur papier Canson grain fin 200g/m<sup>2</sup>  
| Ink monotype on 200 g/m<sup>2</sup> fine-grain Canson paper

55,5 x 55,5 cm

**Prix œuvre seule | Price for the artwork only**  
**1800 €**

Options d'encadrement sur mesure (bois naturel, verre Artglass, etc.,) disponibles sur demande | Bespoke framing option (natural wood, Artglass, etc.,) available upon request.



**#66223, série 42:36, encore**  
| *42:36, again series*

Pièce Unique (2022) | Unique piece

Monotype à l'encre sur papier Canson grain fin 200g/m<sup>2</sup>  
| Ink monotype on 200 g/m<sup>2</sup> fine-grain Canson paper

+/- 75 x 140,7 cm (triptique | triptych)

**Prix œuvre seule | Price for the artwork only**  
**5500 €**

Options d'encadrement sur mesure (bois naturel, verre Artglass, etc.,) disponibles sur demande | Bespoke framing option (natural wood, Artglass, etc.,) available upon request.



**#36222, série 42:36, encore**  
| *42:36, again series*

Pièce Unique (2022) | Unique piece

Monotype à l'encre sur papier Canson grain fin 200g/m<sup>2</sup>  
| Ink monotype on 200 g/m<sup>2</sup> fine-grain Canson paper

+/- 75 x 86 cm (diptique | diptych)

**Prix œuvre seule | Price for the artwork only**  
**3800 €**

Options d'encadrement sur mesure (bois naturel, verre Artglass, etc.,) disponibles sur demande | Bespoke framing option (natural wood, Artglass, etc.,) available upon request.



**#36221, série 42:36, encore**  
| *42:36, again series*

Pièce Unique (2022) | Unique piece

Monotype à l'encre sur papier Canson grain fin 200g/m<sup>2</sup>  
| Ink monotype on 200 g/m<sup>2</sup> fine-grain Canson paper

75 x 43,5 cm

**Prix œuvre seule | Price for the artwork only**  
**1950 €**

Options d'encadrement sur mesure (bois naturel, verre Artglass, etc.,) disponibles sur demande | Bespoke framing option (natural wood, Artglass, etc.,) available upon request.



**#30522, série 42:36, encore**  
| *42:36, again series*

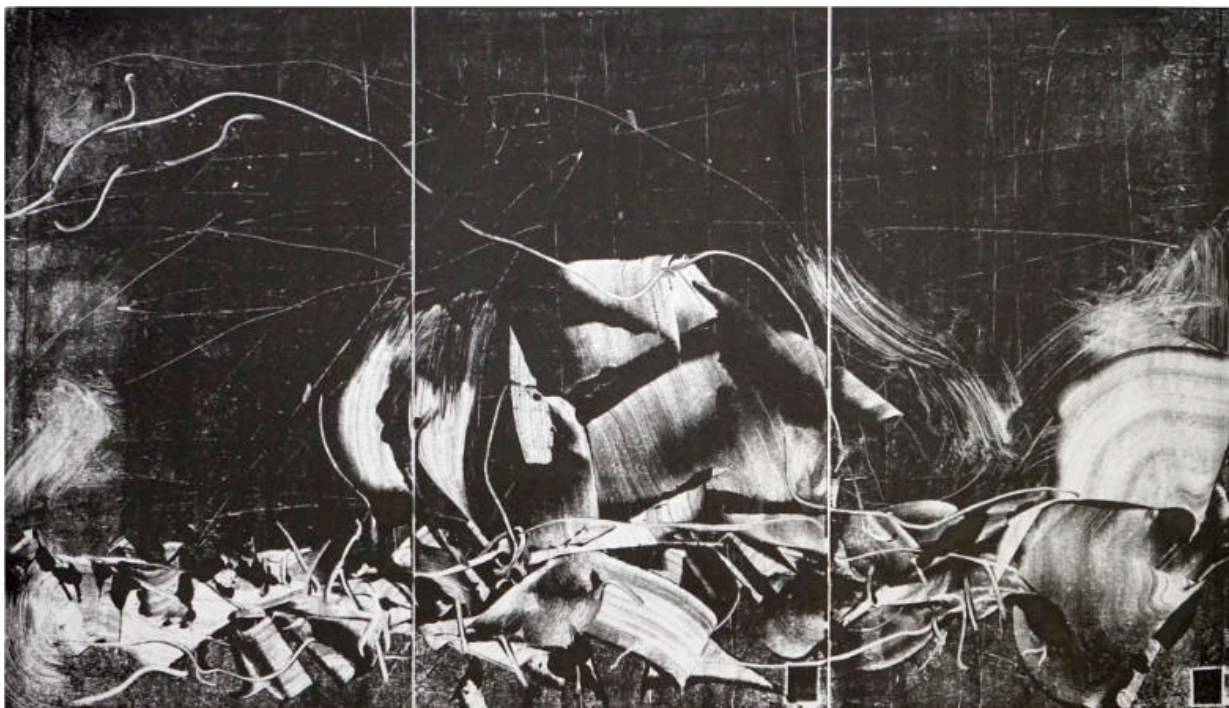
Pièce Unique (2022) | Unique piece

Monotype à l'encre sur papier Canson grain fin 200g/m<sup>2</sup>  
| Ink monotype on 200 g/m<sup>2</sup> fine-grain Canson paper

121 x 81 cm

**Prix œuvre seule | Price for the artwork only**  
**6400 €**

Options d'encadrement sur mesure (bois naturel, verre Artglass, etc.,) disponibles sur demande | Bespoke framing option (natural wood, Artglass, etc.,) available upon request.



**#31522, série 42:36, encore**  
| *42:36, again series*

Pièce Unique (2022) | Unique piece

Monotype à l'encre sur papier Canson grain fin 200g/m<sup>2</sup>  
| Ink monotype on 200 g/m<sup>2</sup> fine-grain Canson paper

43,5 x 75 cm

**Prix œuvre seule | Price for the artwork only**  
**1950 €**

Options d'encadrement sur mesure (bois naturel, verre Artglass, etc.,) disponibles sur demande | Bespoke framing option (natural wood, Artglass, etc.,) available upon request.



**#66221, série 42:36, encore**  
| *42:36, again series*

Pièce Unique (2022) | Unique piece

Monotype à l'encre sur papier Canson grain fin 200g/m<sup>2</sup>  
| Ink monotype on 200 g/m<sup>2</sup> fine-grain Canson paper

55,5 x 55,5 cm

**Prix œuvre seule | Price for the artwork only**  
**1800 €**

Options d'encadrement sur mesure (bois naturel, verre Artglass, etc.,) disponibles sur demande | Bespoke framing option (natural wood, Artglass, etc.,) available upon request.



**#1622, série 42:36, encore**  
| *42:36, again series*

Pièce Unique (2022) | Unique piece

Monotype à l'encre sur papier Canson grain fin 200g/m<sup>2</sup>  
| Ink monotype on 200 g/m<sup>2</sup> fine-grain Canson paper

121 x 81 cm

**Prix œuvre seule | Price for the artwork only**  
**6400 €**

Options d'encadrement sur mesure (bois naturel, verre Artglass, etc.,) disponibles sur demande | Bespoke framing option (natural wood, Artglass, etc.,) available upon request.



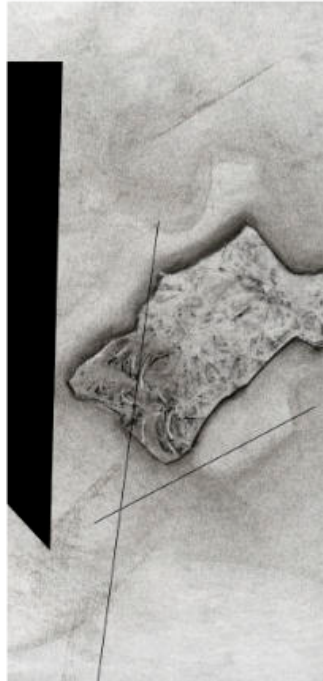
**#25522, série 42:36, encore**  
| *42:36, again series*

Pièce Unique (2022) | Unique piece

Monotype à l'encre sur papier Canson grain fin 200g/m<sup>2</sup>  
| Ink monotype on 200 g/m<sup>2</sup> fine-grain Canson paper

100 x 50 cm

**Réserve de l'artiste | Artist reserve**



## **Fusains** | Charcoal

Travailler le fusain, c'est dialoguer avec la poussière et le vide pour sculpter la lumière sur le papier. Entre l'estompe et le trait vif, Caddarik Michielsen utilise la versatilité du carbone pour faire apparaître des formes vibrant d'une énergie sourde. Plus qu'une technique, c'est une quête de l'essentiel et du plaisir. Plaisir du grain, de l'effacement et des paradoxes lumineux ; plaisir de la jubilation dans le "faire" où le chaos des formes devient une architecture du vivant. De cette poussière archaïque naît la découverte : l'apparition de nos lignées — animales, végétales, minérales — et la joie pure d'être en vie.

| Working with charcoal is a dialogue with dust and void to sculpt light onto paper. Between blurring and sharp lines, Caddarik Michielsen uses the versatility of carbon to bring forth forms vibrating with a muted energy. More than a technique, it is a quest for the essential and for pleasure. The pleasure of the grain, of erasure, and of luminous paradoxes; the pleasure of jubilation in the 'making,' where the chaos of forms becomes an architecture of the living. From this archaic dust, discovery is born: the emergence of our lineages—animal, vegetable, mineral—and the pure joy of being alive.



**#23221**  
(2021)

Dessin original au fusain sur papier Steinbach 220 g/m<sup>2</sup>  
| Original charcoal drawing on 220 g/m<sup>2</sup> Steinbach  
paper

68,2 x 50 cm

**Prix œuvre seule | Price for the artwork only**  
**3600 €**

Options d'encadrement sur mesure (bois naturel, verre  
Artglass, etc.,) disponibles sur demande | Bespoke  
framing option (natural wood, Artglass, etc.,) available  
upon request.



**#22221, figures absentes 1&2**  
(2021)

Dessin original au fusain sur papier Steinbach 220 g/m<sup>2</sup>  
| Original charcoal drawing on 220 g/m<sup>2</sup> Steinbach paper

68 x 50 cm par panneau diptyque | by pannel diptych

**Prix œuvre seule | Price for the artwork only**  
**3600 €**

Options d'encadrement sur mesure (bois naturel, verre Artglass, etc.,) disponibles sur demande | Bespoke framing option (natural wood, Artglass, etc.,) available upon request.



**#18221**  
(2021)

Dessin original au fusain sur papier Steinbach 220 g/m<sup>2</sup>  
| Original charcoal drawing on 220 g/m<sup>2</sup> Steinbach  
paper

68 x 50 cm

**Prix œuvre seule | Price for the artwork only**  
**1350 €**

Options d'encadrement sur mesure (bois naturel, verre  
Artglass, etc.,) disponibles sur demande | Bespoke  
framing option (natural wood, Artglass, etc.,) available  
upon request.



**#17221**  
(2021)

Dessin original au fusain sur papier Steinbach 220 g/m<sup>2</sup>  
| Original charcoal drawing on 220 g/m<sup>2</sup> Steinbach  
paper

50,2 x 68 cm

**Prix œuvre seule | Price for the artwork only**  
**1350 €**

Options d'encadrement sur mesure (bois naturel, verre  
Artglass, etc.,) disponibles sur demande | Bespoke  
framing option (natural wood, Artglass, etc.,) available  
upon request.



**#410192**  
(2019)

Dessin original au fusain et gouache sur papier  
Steinbach 220 g/m<sup>2</sup> | Original charcoal and gouache  
drawing on 220 g/m<sup>2</sup> Steinbach paper

47,4 x 65,4 cm

**Prix œuvre seule | Price for the artwork only**  
**1440 €**

Options d'encadrement sur mesure (bois naturel, verre  
Artglass, etc.,) disponibles sur demande | Bespoke  
framing option (natural wood, Artglass, etc.,) available  
upon request.



**#41019**  
(2019)

Dessin original au fusain et gouache sur papier Steinbach 220 g/m<sup>2</sup> | Original charcoal and gouache drawing on 220 g/m<sup>2</sup> Steinbach paper

47,4 x 65,4 cm

**Prix œuvre seule | Price for the artwork only**  
**1440 €**

Options d'encadrement sur mesure (bois naturel, verre Artglass, etc.,) disponibles sur demande | Bespoke framing option (natural wood, Artglass, etc.,) available upon request.



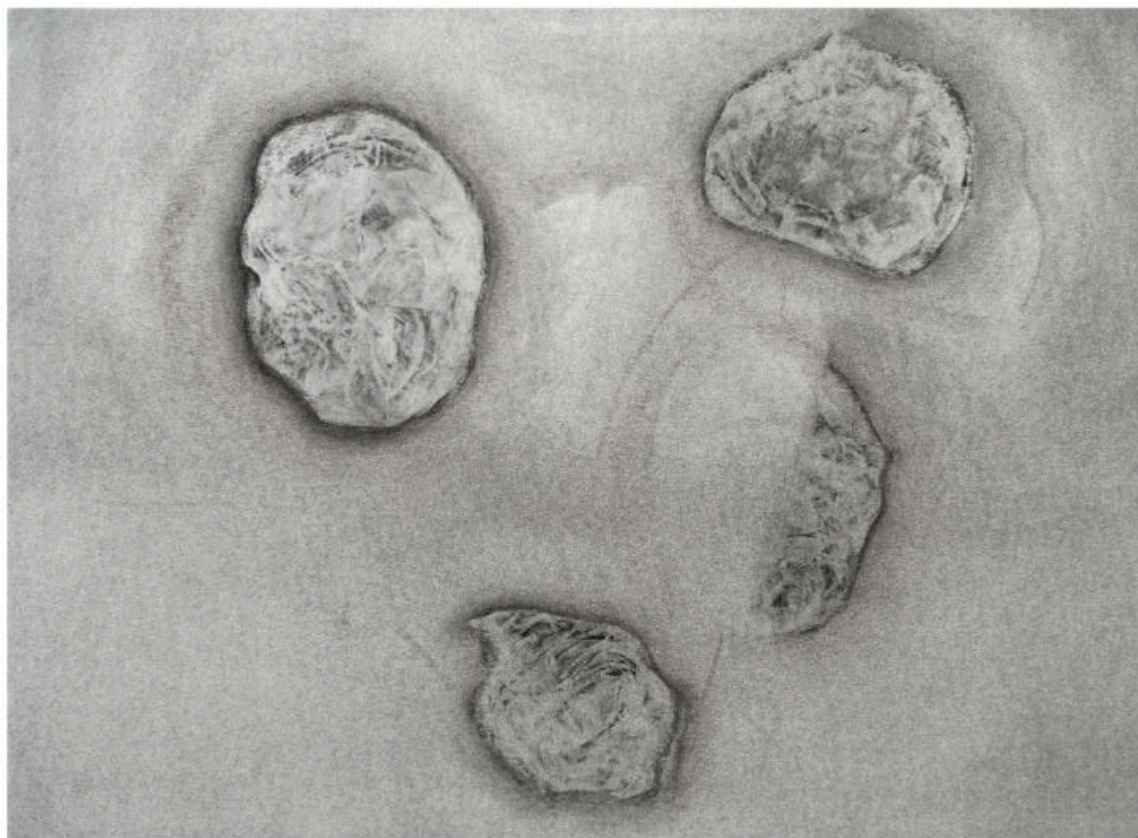
**#31019**  
(2019)

Dessin original au fusain sur papier Steinbach 220 g/m<sup>2</sup>  
| Original charcoal drawing on 220 g/m<sup>2</sup> Steinbach  
paper

47,4 x 65,4 cm

**Prix œuvre seule | Price for the artwork only**  
**1350 €**

Options d'encadrement sur mesure (bois naturel, verre  
Artglass, etc.,) disponibles sur demande | Bespoke  
framing option (natural wood, Artglass, etc.,) available  
upon request.



**#21019**  
(2019)

Dessin original au fusain sur papier Steinbach 220 g/m<sup>2</sup>  
| Original charcoal drawing on 220 g/m<sup>2</sup> Steinbach  
paper

47,4 x 65,4 cm

**Prix œuvre seule | Price for the artwork only**  
**1350 €**

Options d'encadrement sur mesure (bois naturel, verre  
Artglass, etc.,) disponibles sur demande | Bespoke  
framing option (natural wood, Artglass, etc.,) available  
upon request.



**#309195**  
(2019)

Dessin original au fusain sur papier Steinbach 220 g/m<sup>2</sup>  
| Original charcoal drawing on 220 g/m<sup>2</sup> Steinbach paper

47,3 x 65,4 cm

**Prix œuvre seule | Price for the artwork only**  
**1350 €**

Options d'encadrement sur mesure (bois naturel, verre Artglass, etc.,) disponibles sur demande | Bespoke framing option (natural wood, Artglass, etc.,) available upon request.



**#309194**  
(2019)

Dessin original au fusain sur papier Steinbach 220 g/m<sup>2</sup>  
| Original charcoal drawing on 220 g/m<sup>2</sup> Steinbach paper

47,3 x 65,5 cm

**Prix œuvre seule | Price for the artwork only**  
**1350 €**

Options d'encadrement sur mesure (bois naturel, verre Artglass, etc.,) disponibles sur demande | Bespoke framing option (natural wood, Artglass, etc.,) available upon request.



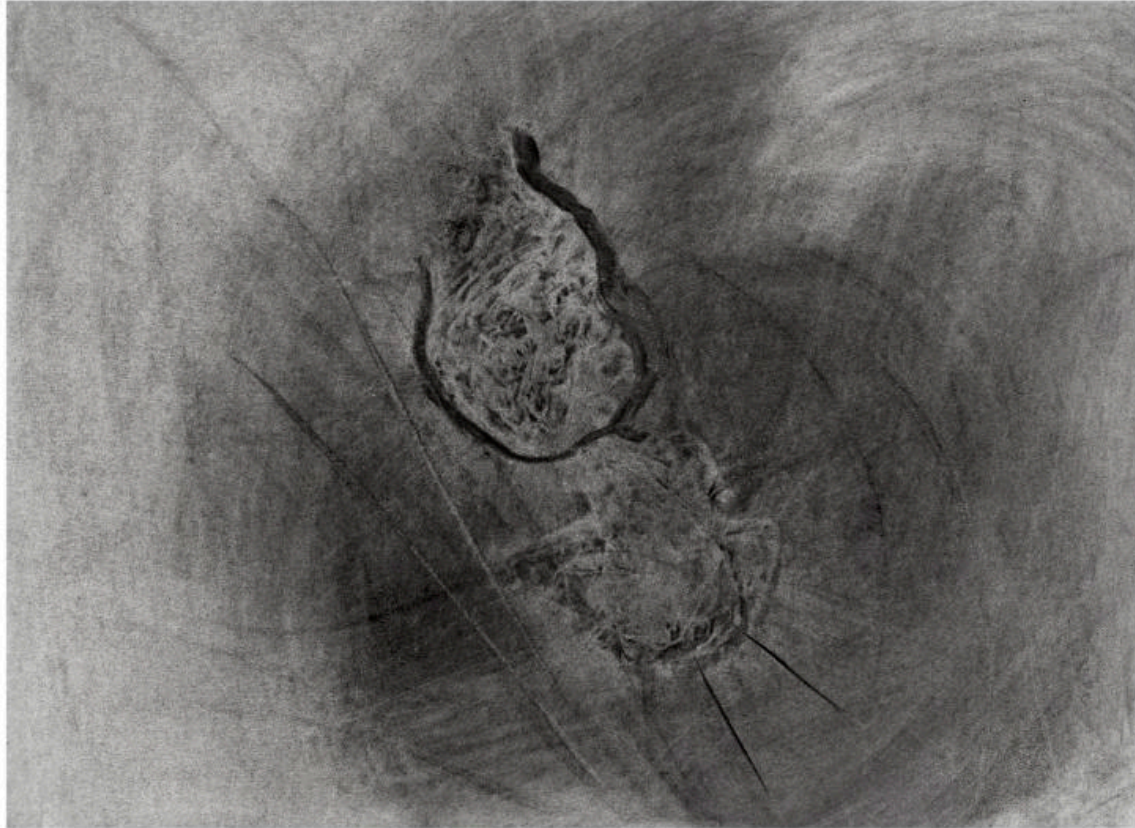
**#309193**  
(2019)

Dessin original au fusain sur papier Steinbach 220 g/m<sup>2</sup>  
| Original charcoal drawing on 220 g/m<sup>2</sup> Steinbach paper

47,3 x 65,4 cm

**Prix œuvre seule | Price for the artwork only**  
**1350 €**

Options d'encadrement sur mesure (bois naturel, verre Artglass, etc.,) disponibles sur demande | Bespoke framing option (natural wood, Artglass, etc.,) available upon request.



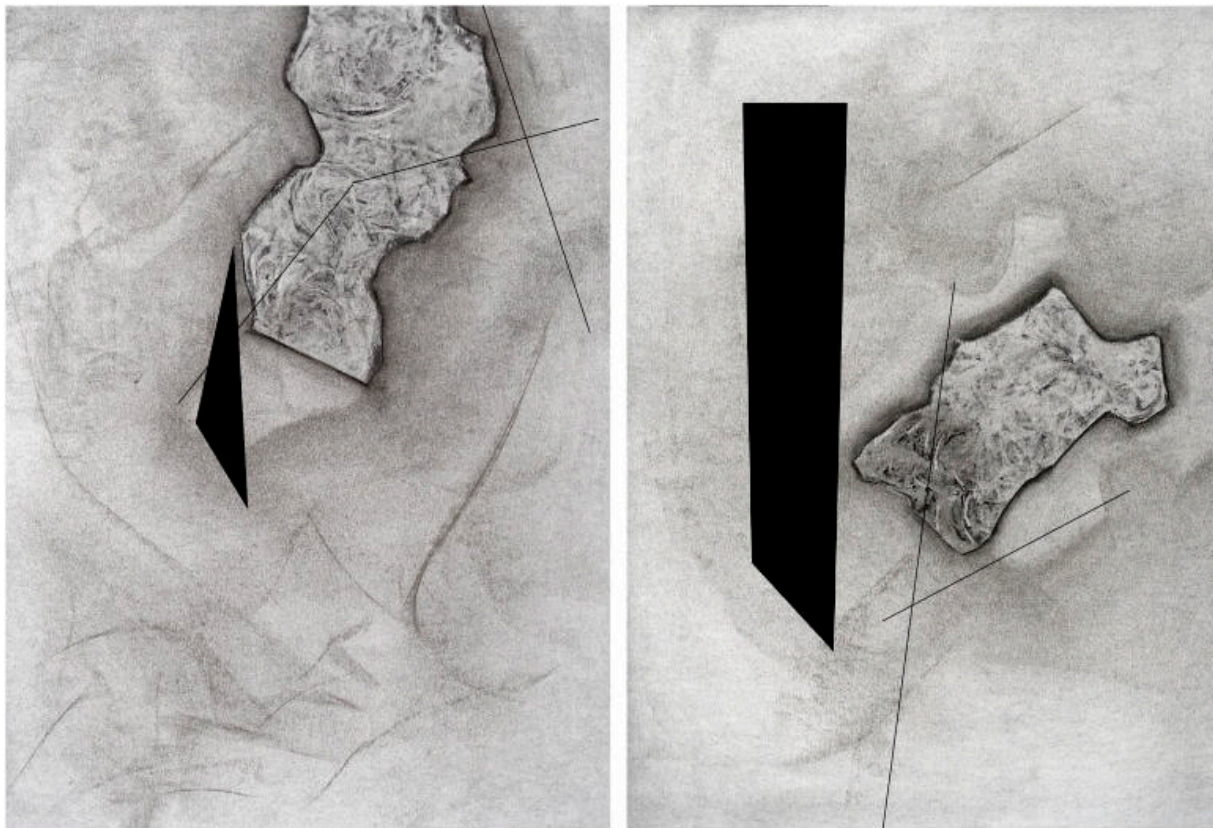
**#309192**  
(2019)

Dessin original au fusain sur papier Steinbach 220 g/m<sup>2</sup>  
| Original charcoal drawing on 220 g/m<sup>2</sup> Steinbach  
paper

47,3 x 65,5 cm

**Prix œuvre seule | Price for the artwork only**  
**1350 €**

Options d'encadrement sur mesure (bois naturel, verre  
Artglass, etc.,) disponibles sur demande | Bespoke  
framing option (natural wood, Artglass, etc.,) available  
upon request.



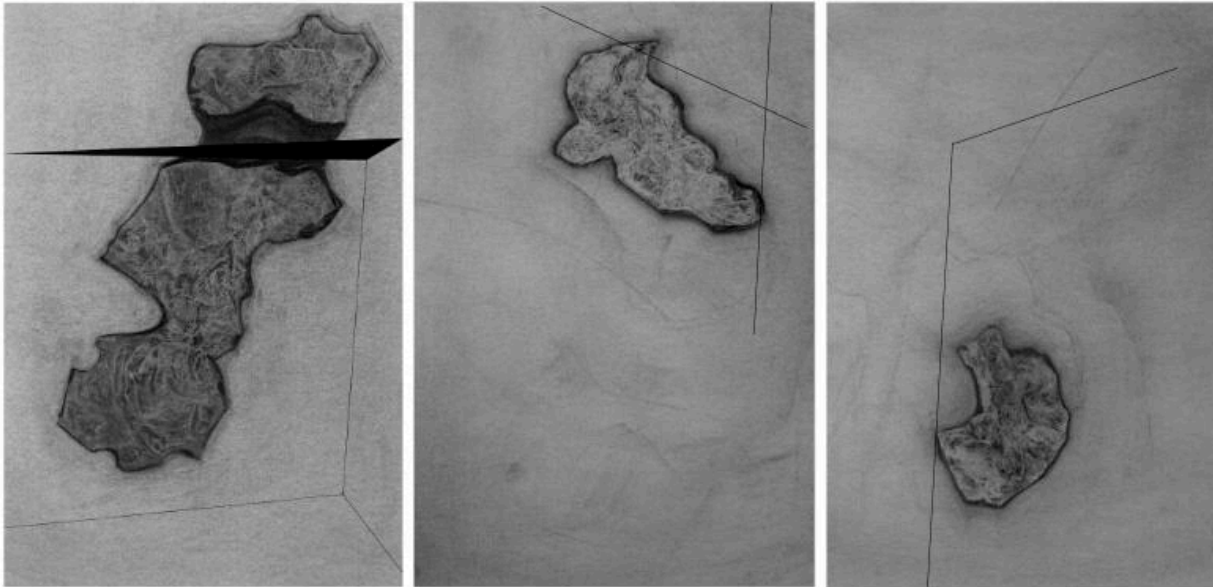
**#25919**  
(2019)

Dessin original au fusain et gouache sur papier Canson  
200 g/m<sup>2</sup> | Original charcoal and gouache drawing on  
200 g/m<sup>2</sup> Canson paper

51,9 x 76,1 cm par panneau diptyque | by pannel  
diptych

**Prix œuvre seule | Price for the artwork only**  
**2880 €**

Options d'encadrement sur mesure (bois naturel, verre  
Artglass, etc.,) disponibles sur demande | Bespoke  
framing option (natural wood, Artglass, etc.,) available  
upon request.



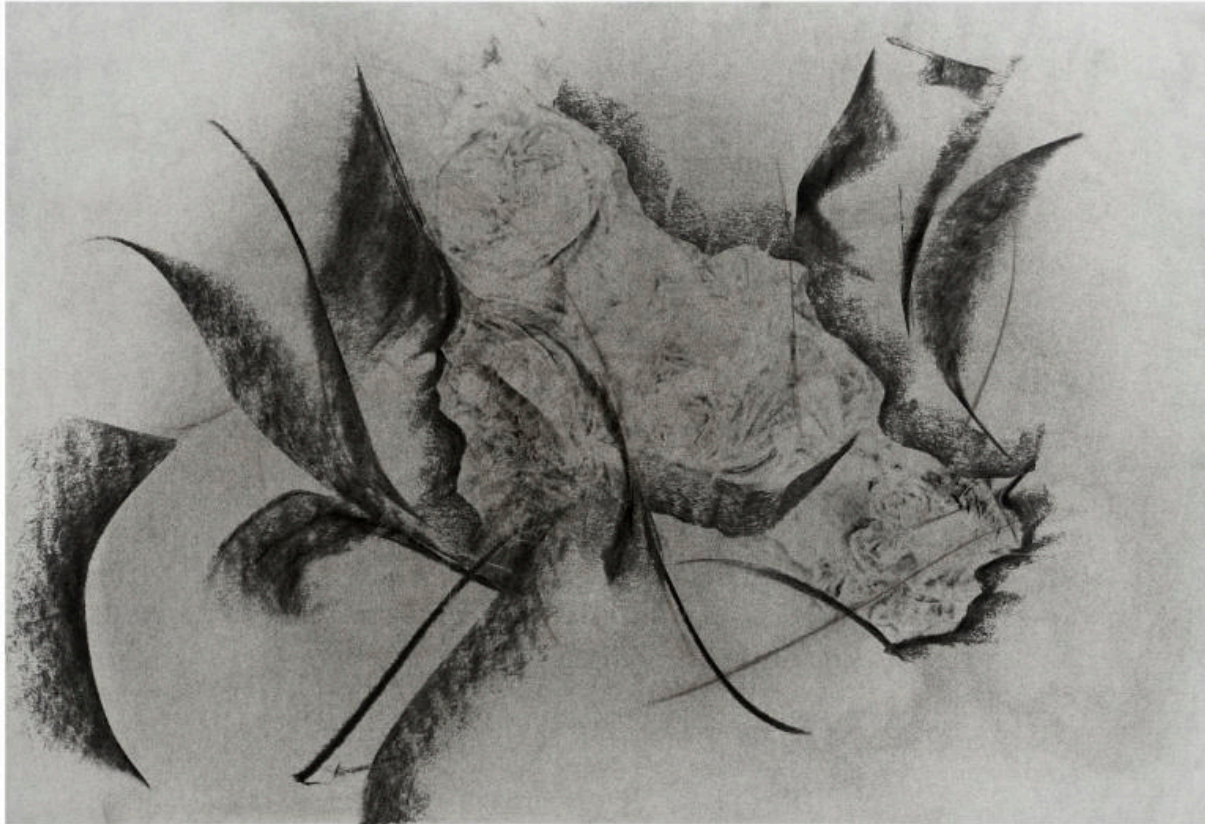
**#24919**  
(2019)

Dessin original au fusain et gouache sur papier Canson  
200 g/m<sup>2</sup> | Original charcoal and gouache drawing on  
200 g/m<sup>2</sup> Canson paper

51,9 x 76,1 cm par panneau triptyque | by pannel  
triptych

**Prix œuvre seule | Price for the artwork only**  
**6480 €**

Options d'encadrement sur mesure (bois naturel, verre  
Artglass, etc.,) disponibles sur demande | Bespoke  
framing option (natural wood, Artglass, etc.,) available  
upon request.



**#189194**  
(2019)

Dessin original au fusain sur papier Canson 200 g/m<sup>2</sup>  
| Original charcoal drawing on 200 g/m<sup>2</sup> Canson paper

51,9 x 76,1 cm

**Prix œuvre seule | Price for the artwork only**  
**1800 €**

Options d'encadrement sur mesure (bois naturel, verre Artglass, etc.,) disponibles sur demande | Bespoke framing option (natural wood, Artglass, etc.,) available upon request.



**#189192**  
(2019)

Dessin original au fusain sur papier esquisse 90 g/m<sup>2</sup>  
| Original charcoal drawing on 90 g/m<sup>2</sup> sketch paper

80 x 100 cm

**Prix œuvre seule | Price for the artwork only**  
**3200 €**

Options d'encadrement sur mesure (bois naturel, verre Artglass, etc.,) disponibles sur demande | Bespoke framing option (natural wood, Artglass, etc.,) available upon request.



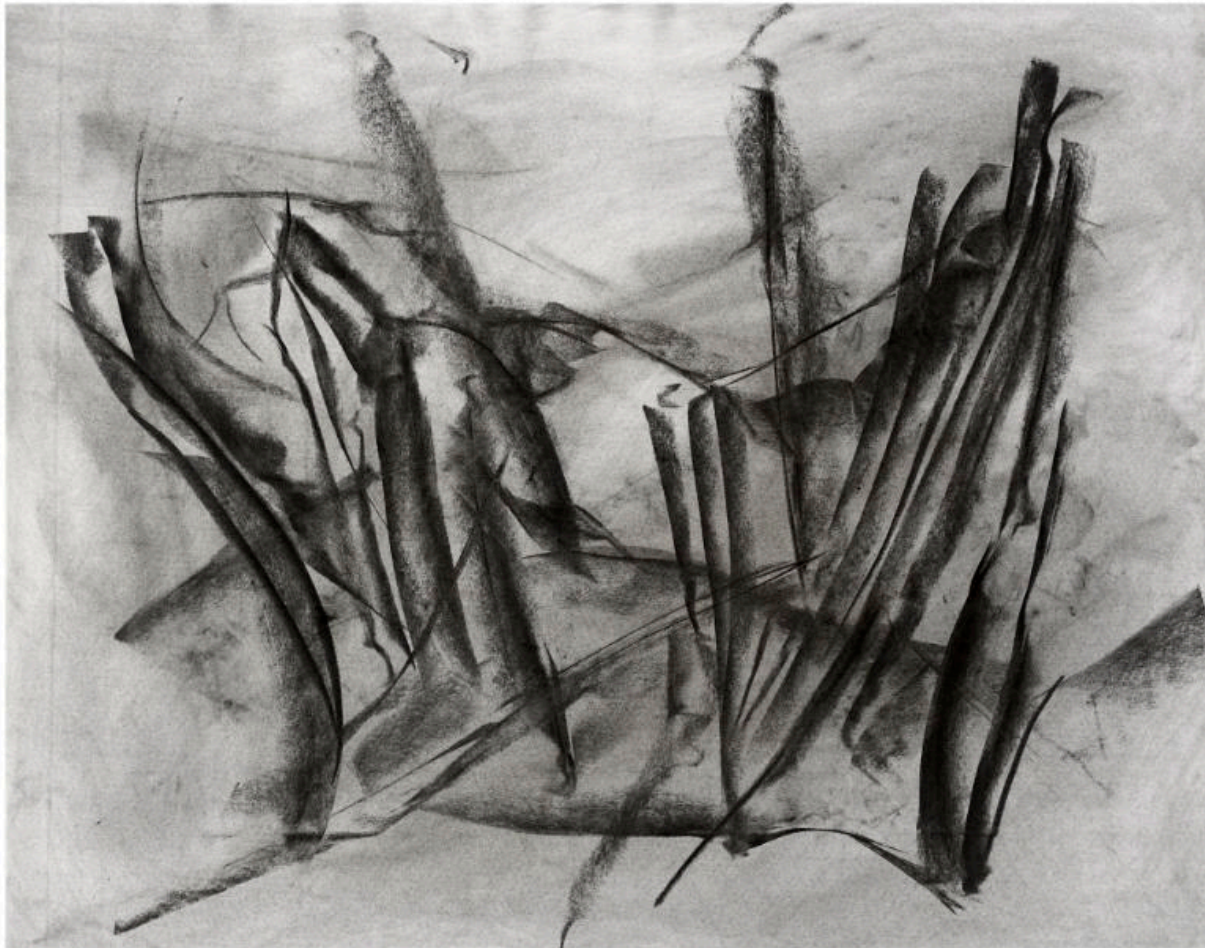
**#179192**  
(2019)

Dessin original au fusain sur papier esquisse 90 g/m<sup>2</sup>  
| Original charcoal drawing on 90 g/m<sup>2</sup> sketch paper

100 x 125 cm

**Prix œuvre seule | Price for the artwork only**  
**4800 €**

Options d'encadrement sur mesure (bois naturel, verre Artglass, etc.,) disponibles sur demande | Bespoke framing option (natural wood, Artglass, etc.,) available upon request.



**#17919**  
(2019)

Dessin original au fusain sur papier esquisse 90 g/m<sup>2</sup>  
| Original charcoal drawing on 90 g/m<sup>2</sup> sketch paper

100 x 125 cm

**Prix œuvre seule | Price for the artwork only**  
**4800 €**

Options d'encadrement sur mesure (bois naturel, verre Artglass, etc.,) disponibles sur demande | Bespoke framing option (natural wood, Artglass, etc.,) available upon request.



**#169192**  
(2019)

Dessin original au fusain sur papier esquisse 90 g/m<sup>2</sup>  
| Original charcoal drawing on 90 g/m<sup>2</sup> sketch paper

100 x 125 cm

**Prix œuvre seule | Price for the artwork only**  
**4800 €**

Options d'encadrement sur mesure (bois naturel, verre Artglass, etc.,) disponibles sur demande | Bespoke framing option (natural wood, Artglass, etc.,) available upon request.



**#16919**  
(2019)

Dessin original au fusain sur papier esquisse 90 g/m<sup>2</sup>  
| Original charcoal drawing on 90 g/m<sup>2</sup> sketch paper

100 x 125 cm

**Prix œuvre seule | Price for the artwork only**  
**4800 €**

Options d'encadrement sur mesure (bois naturel, verre Artglass, etc.,) disponibles sur demande | Bespoke framing option (natural wood, Artglass, etc.,) available upon request.



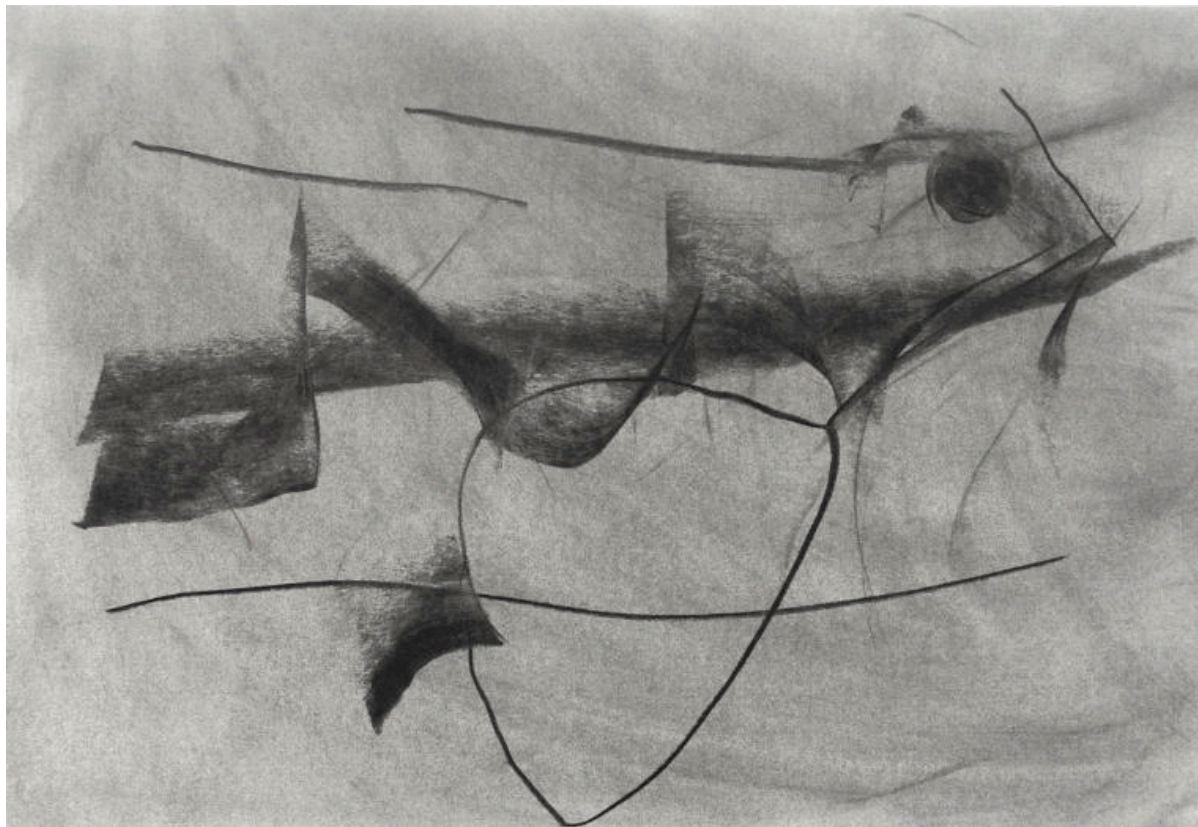
**#109193**  
(2019)

Dessin original au fusain sur papier Canson 200 g/m<sup>2</sup>  
| Original charcoal drawing on 200 g/m<sup>2</sup> Canson paper

51,9 x 76,3 cm

**Prix œuvre seule | Price for the artwork only**  
**1800 €**

Options d'encadrement sur mesure (bois naturel, verre Artglass, etc.,) disponibles sur demande | Bespoke framing option (natural wood, Artglass, etc.,) available upon request.



**#109192**  
(2019)

Dessin original au fusain sur papier Canson 200 g/m<sup>2</sup>  
| Original charcoal drawing on 200 g/m<sup>2</sup> Canson paper

51,9 x 76,4 cm

**Prix œuvre seule | Price for the artwork only**  
**1800 €**

Options d'encadrement sur mesure (bois naturel, verre Artglass, etc.,) disponibles sur demande | Bespoke framing option (natural wood, Artglass, etc.,) available upon request.



**#10919**  
(2019)

Dessin original au fusain sur papier Canson 200 g/m<sup>2</sup>  
| Original charcoal drawing on 200 g/m<sup>2</sup> Canson paper

51,9 x 76,1 cm

**Prix œuvre seule | Price for the artwork only**  
**1800 €**

Options d'encadrement sur mesure (bois naturel, verre Artglass, etc.,) disponibles sur demande | Bespoke framing option (natural wood, Artglass, etc.,) available upon request.



**#291913**  
(2019)

Dessin original au fusain sur papier grain fin 90 g/m<sup>2</sup>  
| Original charcoal drawing on 90 g/m<sup>2</sup> fine-grain paper

48,3 x 36,8 cm

**Prix œuvre seule | Price for the artwork only**  
**900 €**

Options d'encadrement sur mesure (bois naturel, verre Artglass, etc.,) disponibles sur demande | Bespoke framing option (natural wood, Artglass, etc.,) available upon request.



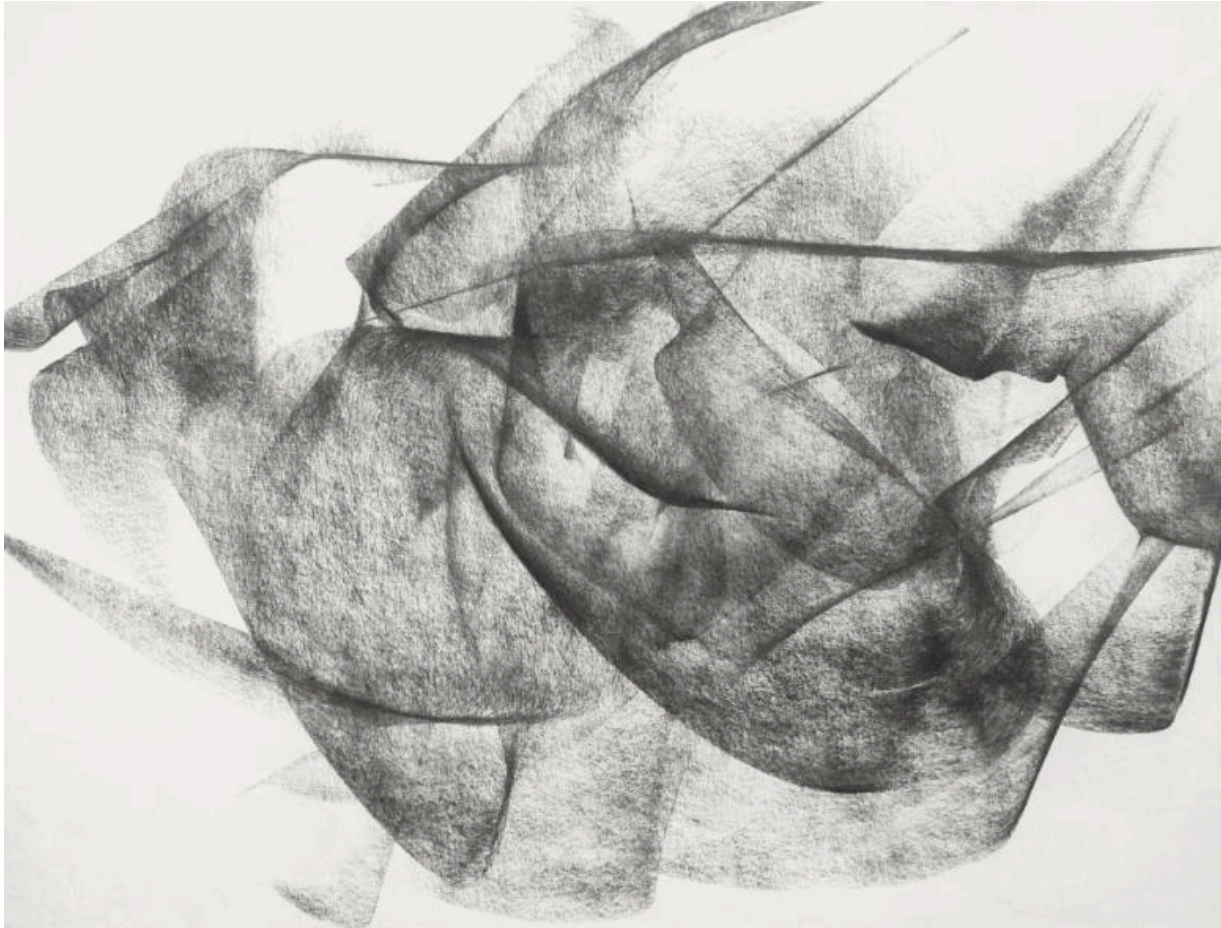
**#291912**  
(2019)

Dessin original au fusain sur papier grain fin 90 g/m<sup>2</sup>  
| Original charcoal drawing on 90 g/m<sup>2</sup> fine-grain paper

37 x 48,3 cm

**Prix œuvre seule | Price for the artwork only**  
**900 €**

Options d'encadrement sur mesure (bois naturel, verre Artglass, etc.,) disponibles sur demande | Bespoke framing option (natural wood, Artglass, etc.,) available upon request.



**#291911**  
(2019)

Dessin original au fusain sur papier grain fin 90 g/m<sup>2</sup>  
| Original charcoal drawing on 90 g/m<sup>2</sup> fine-grain paper

37 x 48,3 cm

**Prix œuvre seule | Price for the artwork only**  
**900 €**

Options d'encadrement sur mesure (bois naturel, verre Artglass, etc.,) disponibles sur demande | Bespoke framing option (natural wood, Artglass, etc.,) available upon request.



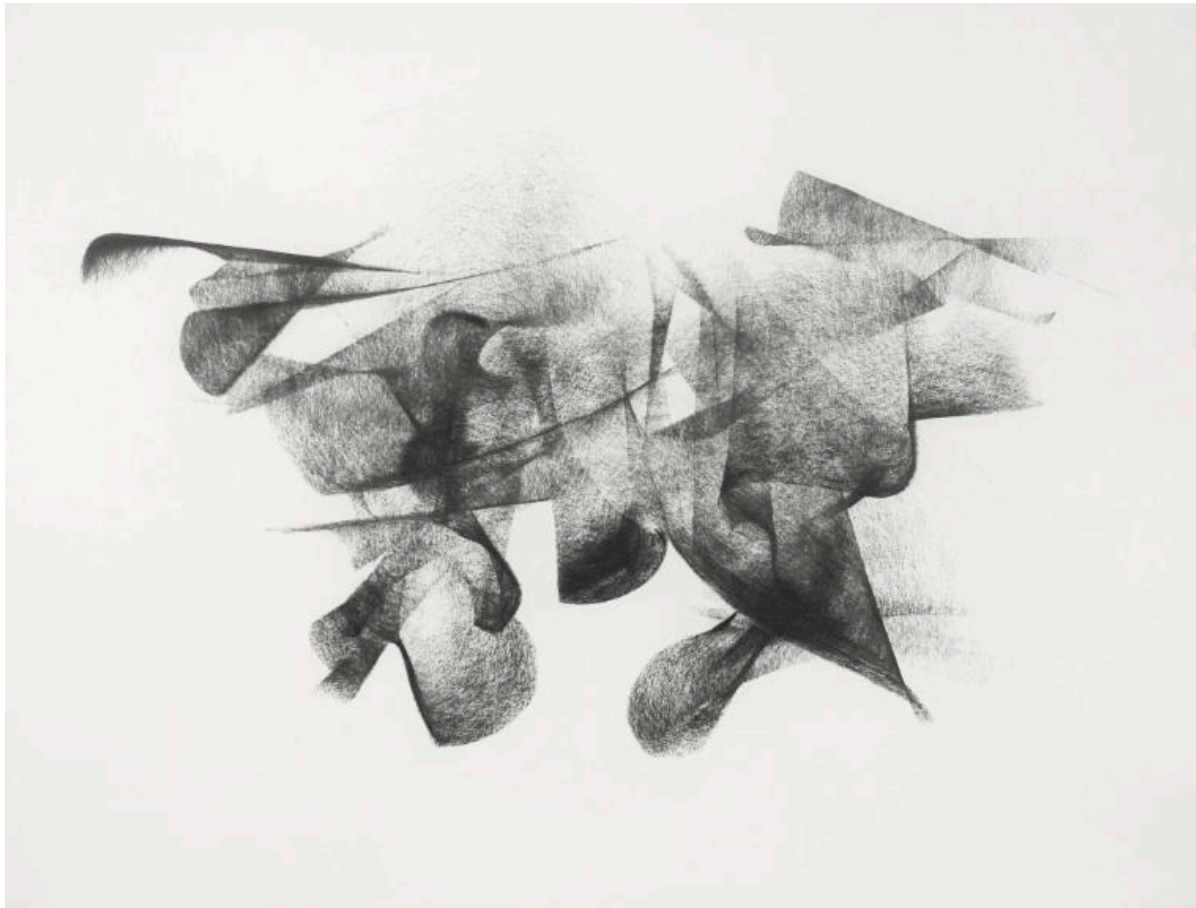
**#291910**  
(2019)

Dessin original au fusain sur papier grain fin 90 g/m<sup>2</sup>  
| Original charcoal drawing on 90 g/m<sup>2</sup> fine-grain paper

37 x 48,3 cm

**Prix œuvre seule | Price for the artwork only**  
**900 €**

Options d'encadrement sur mesure (bois naturel, verre Artglass, etc.,) disponibles sur demande | Bespoke framing option (natural wood, Artglass, etc.,) available upon request.



**#29197**  
(2019)

Dessin original au fusain sur papier grain fin 90 g/m<sup>2</sup>  
| Original charcoal drawing on 90 g/m<sup>2</sup> fine-grain paper

57 x 42 cm

**Prix œuvre seule | Price for the artwork only**  
**1200 €**

Options d'encadrement sur mesure (bois naturel, verre Artglass, etc.,) disponibles sur demande | Bespoke framing option (natural wood, Artglass, etc.,) available upon request.



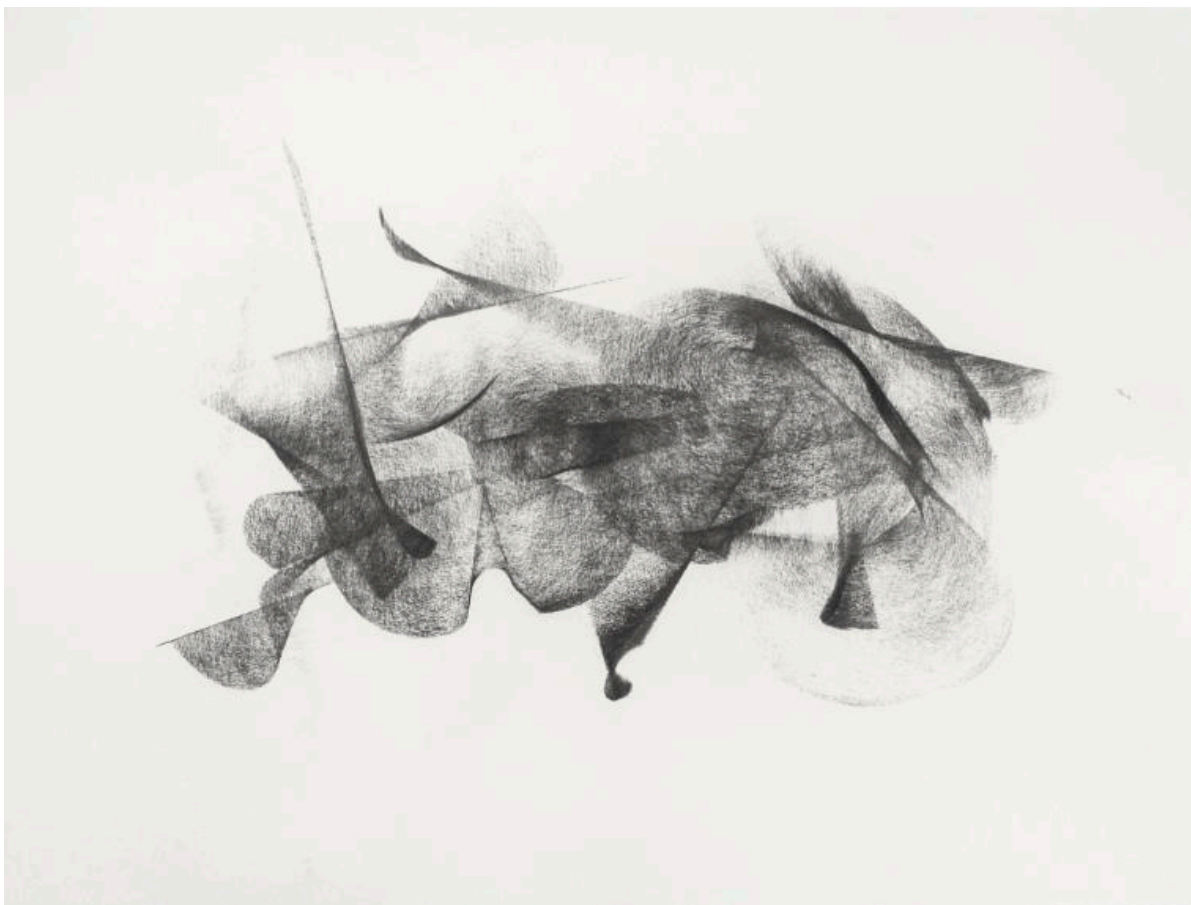
**#29196**  
(2019)

Dessin original au fusain sur papier grain fin 90 g/m<sup>2</sup>  
| Original charcoal drawing on 90 g/m<sup>2</sup> fine-grain paper

58 x 42 cm

**Prix œuvre seule | Price for the artwork only**  
**1200 €**

Options d'encadrement sur mesure (bois naturel, verre Artglass, etc.,) disponibles sur demande | Bespoke framing option (natural wood, Artglass, etc.,) available upon request.



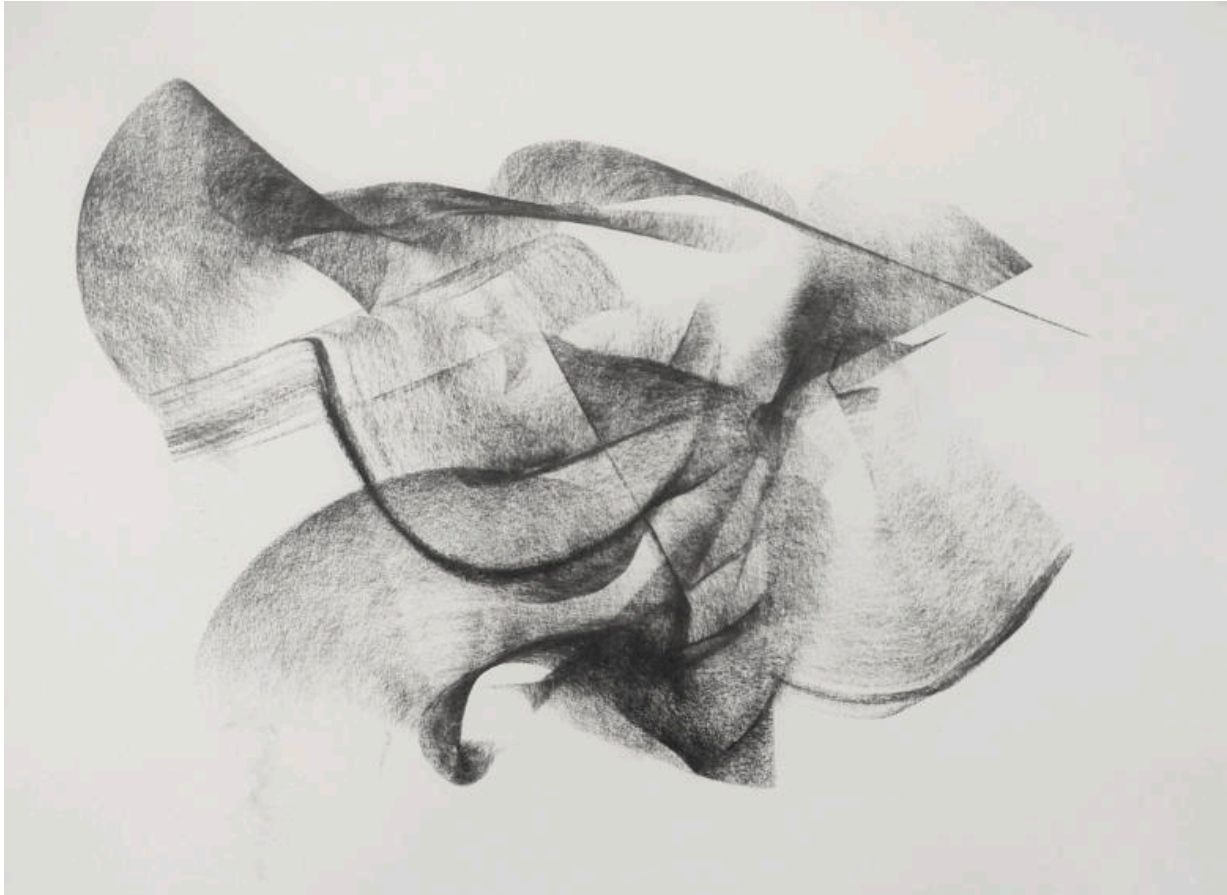
**#29195**  
(2019)

Dessin original au fusain sur papier grain fin 90 g/m<sup>2</sup>  
| Original charcoal drawing on 90 g/m<sup>2</sup> fine-grain paper

56 x 42 cm

**Prix œuvre seule | Price for the artwork only**  
**1200 €**

Options d'encadrement sur mesure (bois naturel, verre Artglass, etc.,) disponibles sur demande | Bespoke framing option (natural wood, Artglass, etc.,) available upon request.



**#29194**  
(2019)

Dessin original au fusain sur papier grain fin 90 g/m<sup>2</sup>  
| Original charcoal drawing on 90 g/m<sup>2</sup> fine-grain paper

56 x 42 cm

**Prix œuvre seule | Price for the artwork only**  
**1200 €**

Options d'encadrement sur mesure (bois naturel, verre Artglass, etc.,) disponibles sur demande | Bespoke framing option (natural wood, Artglass, etc.,) available upon request.



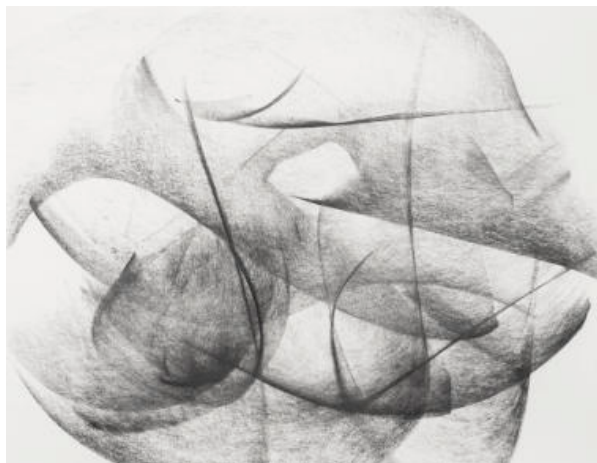
**#29193**  
(2019)

Dessin original au fusain sur papier grain fin 90 g/m<sup>2</sup>  
| Original charcoal drawing on 90 g/m<sup>2</sup> fine-grain paper

48 x 36,4 cm

**Prix œuvre seule | Price for the artwork only**  
**900 €**

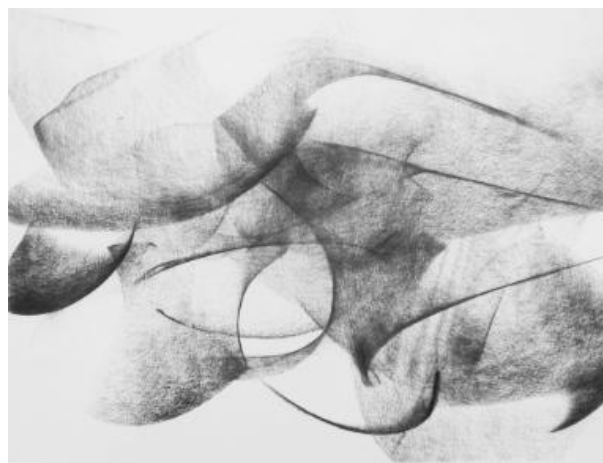
Options d'encadrement sur mesure (bois naturel, verre Artglass, etc.) disponibles sur demande | Bespoke framing option (natural wood, Artglass, etc.,) available upon request.



**#2919**  
(2019)

Dessin original au fusain sur papier grain fin 90 g/m<sup>2</sup>  
| Original charcoal drawing on 90 g/m<sup>2</sup> fine-grain paper

47,2 x 36,7 cm



**#29192**  
(2019)

Dessin original au fusain sur papier grain fin 90 g/m<sup>2</sup>  
| Original charcoal drawing on 90 g/m<sup>2</sup> fine-grain paper

48,5 x 37 cm

**Prix œuvres seules**  
| Price for each artwork only  
**900 €**

Options d'encadrement sur mesure (bois naturel, verre Artglass, etc.,) disponibles sur demande | Bespoke framing option (natural wood, Artglass, etc.,) available upon request.



**#138198, *El Argar***  
(2019)

Dessin original au fusain sur papier Steinbach 220 g/m<sup>2</sup>  
| Original charcoal drawing on 220 g/m<sup>2</sup> Steinbach  
paper

65,2 x 47,3 cm

**Prix œuvre seule | Price for the artwork only**  
**1350 €**

Options d'encadrement sur mesure (bois naturel, verre  
Artglass, etc.,) disponibles sur demande | Bespoke  
framing option (natural wood, Artglass, etc.,) available  
upon request.



**#138197**  
(2019)

Dessin original au fusain sur papier Steinbach 220 g/m<sup>2</sup>  
| Original charcoal drawing on 220 g/m<sup>2</sup> Steinbach  
paper

65,2 x 47,3 cm

**Prix œuvre seule | Price for the artwork only**  
**1350 €**

Options d'encadrement sur mesure (bois naturel, verre  
Artglass, etc.,) disponibles sur demande | Bespoke  
framing option (natural wood, Artglass, etc.,) available  
upon request.



**#138196**  
(2019)

Dessin original au fusain sur papier Steinbach 220 g/m<sup>2</sup>  
| Original charcoal drawing on 220 g/m<sup>2</sup> Steinbach  
paper

65 x 47,5 cm

**Prix œuvre seule | Price for the artwork only**  
**1350 €**

Options d'encadrement sur mesure (bois naturel, verre  
Artglass, etc.,) disponibles sur demande | Bespoke  
framing option (natural wood, Artglass, etc.,) available  
upon request.



**#138195**  
(2019)

Dessin original au fusain sur papier Steinbach 220 g/m<sup>2</sup>  
| Original charcoal drawing on 220 g/m<sup>2</sup> Steinbach  
paper

65 x 47,5 cm

**Prix œuvre seule | Price for the artwork only**  
**1350 €**

Options d'encadrement sur mesure (bois naturel, verre  
Artglass, etc.,) disponibles sur demande | Bespoke  
framing option (natural wood, Artglass, etc.,) available  
upon request.



**#138192**  
(2019)

Dessin original au fusain sur papier grain fin 90 g/m<sup>2</sup>  
| Original charcoal drawing on 90 g/m<sup>2</sup> fine-grain paper

47,2 x 36,9 cm

**Prix œuvre seule | Price for the artwork only**  
**900 €**

Options d'encadrement sur mesure (bois naturel, verre Artglass, etc.,) disponibles sur demande | Bespoke framing option (natural wood, Artglass, etc.,) available upon request.



**#12895**  
(2019)

Dessin original au fusain sur papier grain fin 90 g/m<sup>2</sup>  
| Original charcoal drawing on 90 g/m<sup>2</sup> fine-grain paper

47,3 x 37 cm



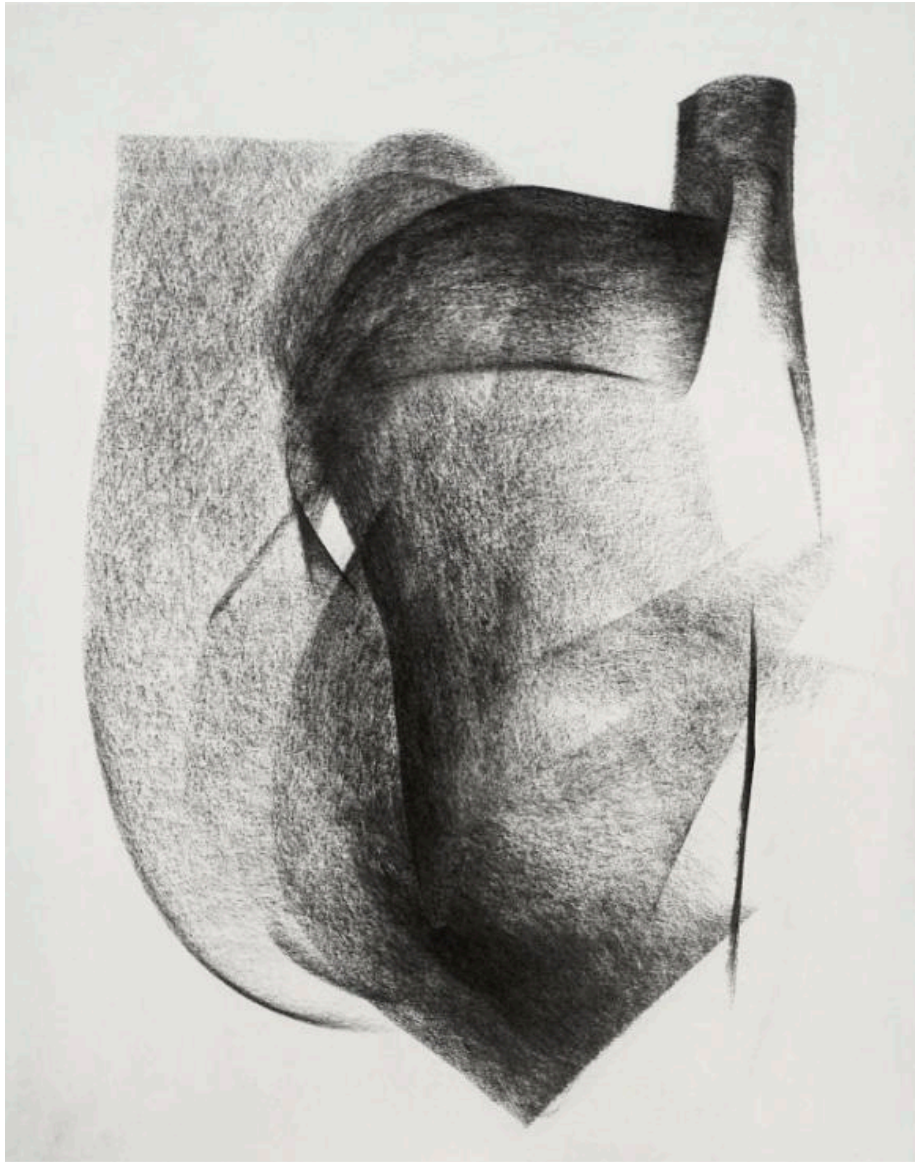
**#13819**  
(2019)

Dessin original au fusain sur papier grain fin 90 g/m<sup>2</sup>  
| Original charcoal drawing on 90 g/m<sup>2</sup> fine-grain paper

47,2 x 36,9 cm

**Prix œuvres seules**  
| Price for each artwork only  
**900 €**

Options d'encadrement sur mesure (bois naturel, verre Artglass, etc.,) disponibles sur demande | Bespoke framing option (natural wood, Artglass, etc.,) available upon request.



**#12894**  
(2019)

Dessin original au fusain sur papier grain fin 90 g/m<sup>2</sup>  
| Original charcoal drawing on 90 g/m<sup>2</sup> fine-grain paper

47 x 37 cm

**Prix œuvre seule | Price for the artwork only**  
**900 €**

Options d'encadrement sur mesure (bois naturel, verre Artglass, etc.,) disponibles sur demande | Bespoke framing option (natural wood, Artglass, etc.,) available upon request.



**#12892**  
(2019)

Dessin original au fusain sur papier grain fin 90 g/m<sup>2</sup>  
| Original charcoal drawing on 90 g/m<sup>2</sup> fine-grain paper

47,3 x 37 cm



**#12893**  
(2019)

Dessin original au fusain sur papier grain fin 90 g/m<sup>2</sup>  
| Original charcoal drawing on 90 g/m<sup>2</sup> fine-grain paper

47,2 x 37 cm

**Prix œuvres seules**  
| Price for each artwork only  
**900 €**

Options d'encadrement sur mesure (bois naturel, verre Artglass, etc.,) disponibles sur demande | Bespoke framing option (natural wood, Artglass, etc.,) available upon request.



**#78192**  
(2019)

Dessin original au fusain sur papier grain fin 120 g/m<sup>2</sup>  
| Original charcoal drawing on 120 g/m<sup>2</sup> fine-grain paper

48 x 36 cm



**#7819**  
(2019)

Dessin original au fusain sur papier grain fin 120 g/m<sup>2</sup>  
| Original charcoal drawing on 120 g/m<sup>2</sup> fine-grain paper

48 x 36 cm

**Prix œuvres seules**  
| Price for each artwork only  
**900 €**

Options d'encadrement sur mesure (bois naturel, verre Artglass, etc.,) disponibles sur demande | Bespoke framing option (natural wood, Artglass, etc.,) available upon request.



**#8819**  
(2019)

Dessin original au fusain sur papier grain fin 120 g/m<sup>2</sup>  
| Original charcoal drawing on 120 g/m<sup>2</sup> fine-grain  
paper

48 x 36 cm

**Prix œuvre seule | Price for the artwork only**  
**900 €**

Options d'encadrement sur mesure (bois naturel, verre  
Artglass, etc.,) disponibles sur demande | Bespoke  
framing option (natural wood, Artglass, etc.,) available  
upon request.



**#9819**  
(2019)

Dessin original au fusain sur papier grain fin 120 g/m<sup>2</sup>  
| Original charcoal drawing on 120 g/m<sup>2</sup> fine-grain paper

48 x 36 cm



**#88192**  
(2019)

Dessin original au fusain sur papier grain fin 120 g/m<sup>2</sup>  
| Original charcoal drawing on 120 g/m<sup>2</sup> fine-grain paper

48 x 36 cm

**Prix œuvres seules**  
| Price for each artwork only  
**900 €**

Options d'encadrement sur mesure (bois naturel, verre Artglass, etc.,) disponibles sur demande | Bespoke framing option (natural wood, Artglass, etc.,) available upon request.



**#98193**  
(2019)

Dessin original au fusain sur papier grain fin 120 g/m<sup>2</sup>  
| Original charcoal drawing on 120 g/m<sup>2</sup> fine-grain paper

48 x 36 cm



**#98192**  
(2019)

Dessin original au fusain sur papier grain fin 120 g/m<sup>2</sup>  
| Original charcoal drawing on 120 g/m<sup>2</sup> fine-grain paper

47,8 x 36 cm

**Prix œuvres seules**  
| Price for each artwork only  
**900 €**

Options d'encadrement sur mesure (bois naturel, verre Artglass, etc.,) disponibles sur demande | Bespoke framing option (natural wood, Artglass, etc.,) available upon request.



**#10819**  
(2019)

Dessin original au fusain sur papier grain fin 120 g/m<sup>2</sup>  
| Original charcoal drawing on 120 g/m<sup>2</sup> fine-grain  
paper

48 x 36 cm

**Prix œuvre seule | Price for the artwork only**  
**900 €**

Options d'encadrement sur mesure (bois naturel, verre  
Artglass, etc.,) disponibles sur demande | Bespoke  
framing option (natural wood, Artglass, etc.,) available  
upon request.



**#25719**  
(2019)

Dessin original au fusain sur papier grain fin 120 g/m<sup>2</sup>  
| Original charcoal drawing on 120 g/m<sup>2</sup> fine-grain paper

30,5 x 23,5 cm



**#257192**  
(2019)

Dessin original au fusain sur papier grain fin 120 g/m<sup>2</sup>  
| Original charcoal drawing on 120 g/m<sup>2</sup> fine-grain paper

30,5 x 23,5 cm

**Prix œuvres seules**  
| Price for each artwork only  
**600 €**

Options d'encadrement sur mesure (bois naturel, verre Artglass, etc.,) disponibles sur demande | Bespoke framing option (natural wood, Artglass, etc.,) available upon request.



**#23719**  
(2019)

Dessin original au fusain sur papier grain fin 120 g/m<sup>2</sup>  
| Original charcoal drawing on 120 g/m<sup>2</sup> fine-grain paper

30,5 x 23,5 cm



**#237192**  
(2019)

Dessin original au fusain sur papier grain fin 120 g/m<sup>2</sup>  
| Original charcoal drawing on 120 g/m<sup>2</sup> fine-grain paper

30,7 x 23,5 cm

**Prix œuvres seules**  
| Price for each artwork only  
**600 €**

Options d'encadrement sur mesure (bois naturel, verre Artglass, etc.,) disponibles sur demande | Bespoke framing option (natural wood, Artglass, etc.,) available upon request.



**#227193**  
(2019)

Dessin original au fusain sur papier grain fin 120 g/m<sup>2</sup>  
| Original charcoal drawing on 120 g/m<sup>2</sup> fine-grain  
paper

30,7 x 23,5 cm

**Prix œuvre seule | Price for the artwork only**  
**600 €**

Options d'encadrement sur mesure (bois naturel, verre  
Artglass, etc.,) disponibles sur demande | Bespoke  
framing option (natural wood, Artglass, etc.,) available  
upon request.



**#22719**  
(2019)

Dessin original au fusain sur papier grain fin 120 g/m<sup>2</sup>  
| Original charcoal drawing on 120 g/m<sup>2</sup> fine-grain paper

30,5 x 23,5 cm



**#227192**  
(2019)

Dessin original au fusain sur papier grain fin 120 g/m<sup>2</sup>  
| Original charcoal drawing on 120 g/m<sup>2</sup> fine-grain paper

30,7 x 23,5 cm

**Prix œuvres seules**  
| Price for each artwork only  
**600 €**

Options d'encadrement sur mesure (bois naturel, verre Artglass, etc.,) disponibles sur demande | Bespoke framing option (natural wood, Artglass, etc.,) available upon request.



**#127193**  
(2019)

Dessin original au fusain sur papier grain fin 120 g/m<sup>2</sup>  
| Original charcoal drawing on 120 g/m<sup>2</sup> fine-grain paper

29,8 x 23,5 cm



**#127193**  
(2019)

Dessin original au fusain sur papier grain fin 120 g/m<sup>2</sup>  
| Original charcoal drawing on 120 g/m<sup>2</sup> fine-grain paper

29,8 x 23,7 cm

**Prix œuvres seules**  
| Price for each artwork only  
**600 €**

Options d'encadrement sur mesure (bois naturel, verre Artglass, etc.,) disponibles sur demande | Bespoke framing option (natural wood, Artglass, etc.,) available upon request.



**#19719**  
(2019)

Dessin original au fusain sur papier grain fin 120 g/m<sup>2</sup>  
| Original charcoal drawing on 120 g/m<sup>2</sup> fine-grain paper

30,5 x 23,5 cm



**#197192**  
(2019)

Dessin original au fusain sur papier grain fin 120 g/m<sup>2</sup>  
| Original charcoal drawing on 120 g/m<sup>2</sup> fine-grain paper

30,2 x 23,6 cm

**Prix œuvres seules**  
| Price for each artwork only  
**600 €**

Options d'encadrement sur mesure (bois naturel, verre Artglass, etc.,) disponibles sur demande | Bespoke framing option (natural wood, Artglass, etc.,) available upon request.



**#127194**  
(2019)

Dessin original au fusain sur papier grain fin 120 g/m<sup>2</sup>  
| Original charcoal drawing on 120 g/m<sup>2</sup> fine-grain paper

31,4 x 23,5 cm

**Prix œuvre seule | Price for the artwork only**  
**600 €**

Options d'encadrement sur mesure (bois naturel, verre Artglass, etc.,) disponibles sur demande | Bespoke framing option (natural wood, Artglass, etc.,) available upon request.



**#127192**  
(2019)

Dessin original au fusain sur papier grain fin 120 g/m<sup>2</sup>  
| Original charcoal drawing on 120 g/m<sup>2</sup> fine-grain paper

31,4 x 23,5 cm



**#127193**  
(2019)

Dessin original au fusain sur papier grain fin 120 g/m<sup>2</sup>  
| Original charcoal drawing on 120 g/m<sup>2</sup> fine-grain paper

31,3 x 23,5 cm

**Prix œuvres seules**  
| Price for each artwork only  
**600 €**

Options d'encadrement sur mesure (bois naturel, verre Artglass, etc.,) disponibles sur demande | Bespoke framing option (natural wood, Artglass, etc.,) available upon request.



**#117196**  
(2019)

Dessin original au fusain sur papier grain fin 120 g/m<sup>2</sup>  
| Original charcoal drawing on 120 g/m<sup>2</sup> fine-grain paper

31,2 x 23,5 cm



**#12719**  
(2019)

Dessin original au fusain sur papier grain fin 120 g/m<sup>2</sup>  
| Original charcoal drawing on 120 g/m<sup>2</sup> fine-grain paper

31,5 x 23,5 cm

**Prix œuvres seules**  
| Price for each artwork only  
**600 €**

Options d'encadrement sur mesure (bois naturel, verre Artglass, etc.,) disponibles sur demande | Bespoke framing option (natural wood, Artglass, etc.,) available upon request.



**#117194**  
(2019)

Dessin original au fusain sur papier grain fin 120 g/m<sup>2</sup>  
| Original charcoal drawing on 120 g/m<sup>2</sup> fine-grain paper

31,2 x 23,3 cm



**#117193**  
(2019)

Dessin original au fusain sur papier grain fin 120 g/m<sup>2</sup>  
| Original charcoal drawing on 120 g/m<sup>2</sup> fine-grain paper

31,2 x 23,5 cm

**Prix œuvres seules**  
| Price for each artwork only  
**600 €**

Options d'encadrement sur mesure (bois naturel, verre Artglass, etc.,) disponibles sur demande | Bespoke framing option (natural wood, Artglass, etc.,) available upon request.



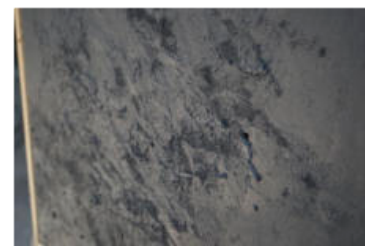
**#9719**  
(2019)

Dessin original au fusain sur papier grain fin 120 g/m<sup>2</sup>  
| Original charcoal drawing on 120 g/m<sup>2</sup> fine-grain  
paper

31,2 x 21,5 cm

**Prix œuvre seule | Price for the artwork only**  
**600 €**

Options d'encadrement sur mesure (bois naturel, verre  
Artglass, etc.,) disponibles sur demande | Bespoke  
framing option (natural wood, Artglass, etc.,) available  
upon request.



**#12419, *Tabula rasa***  
(2019)

Hommage à l'œuvre éponyme d'Arvo Pärt

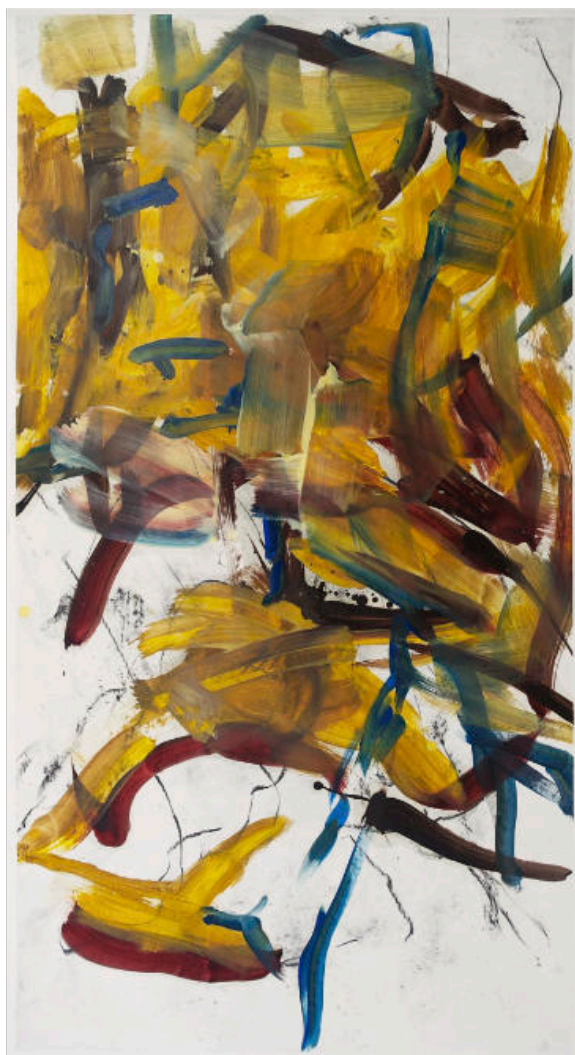
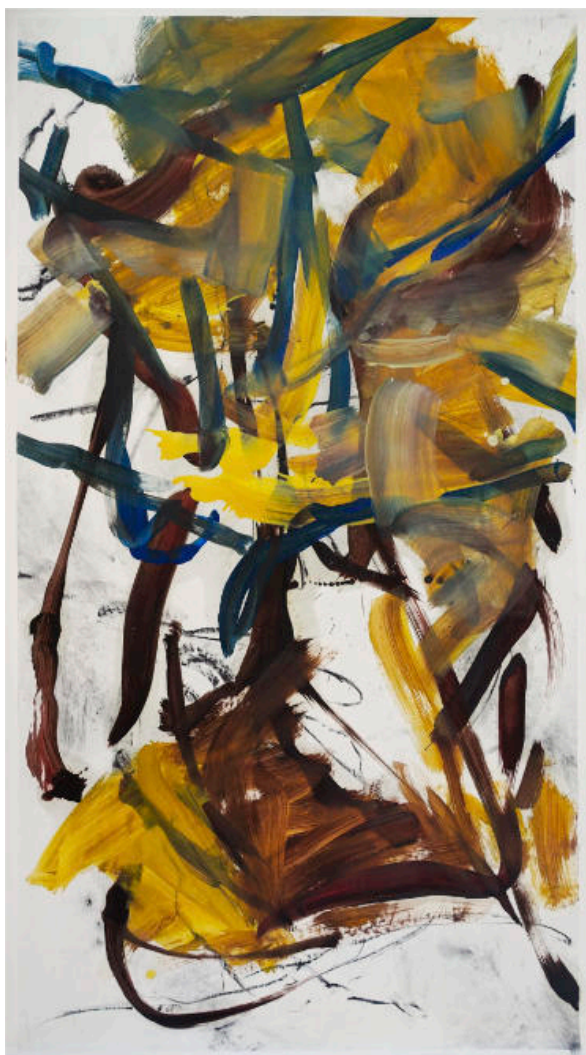
Graphite sur toile | Graphite on canvas

70 x 50 cm

**Prix œuvre seule | Price for the artwork only**  
**2400 €**

Options d'encadrement sur mesure (bois naturel, verre Artglass, etc.) disponibles sur demande | Bespoke framing option (natural wood, Artglass, etc.) available upon request.

Frais de port non inclus (calculés au réel selon l'œuvre et la destination). Transport spécialisé requis. | Ex-works (EXW). Shipping and insurance extra. White-glove art delivery required.



**#301019**  
(2019)

Huile et fusain sur papier esquisse 90 g/m<sup>2</sup> , diptyque  
| Oil and charcoal on 90 g/m<sup>2</sup> sketch paper, diptych

180 x 100 cm par panneau | by pannel

**Prix œuvre seule | Price for the artwork only**  
**11500 €**

Œuvre transportée en rouleau (papier libre) nécessite un emballage haute sécurité et une assurance ad valorem |  
Delivered rolled. High-security packing and full value insurance required.



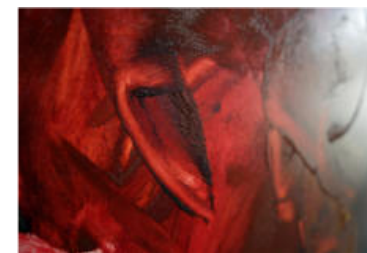
**#181019**  
(2019)

Huile sur toile, diptyque | Oil on canvas, diptych

120 x 80 cm par panneau | by panel

**Prix œuvre | Price for the artwork**  
**8400 €**

Frais de port non inclus (calculés au réel selon l'œuvre et la destination). Transport spécialisé requis. | Ex-works (EXW). Shipping and insurance extra. White-glove art delivery required.



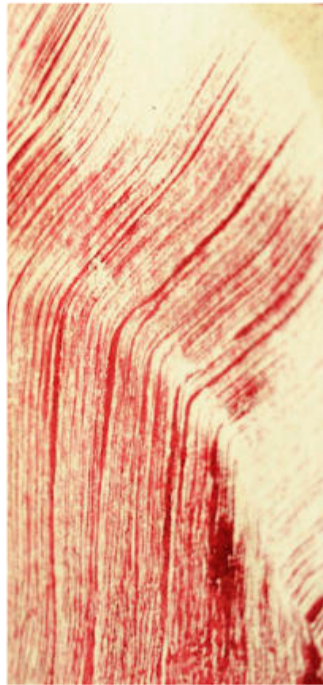
**#27219**  
(2019)

Huile sur toile | Oil on canvas

143 x 180 cm avec cadre provisoire en baguettes 3,5 cm de profondeur | with a temporary frame made of 3.5 cm deep mouldings

**Prix œuvre | Price for the artwork**  
**9200 €**

Frais de port non inclus (calculés au réel selon l'œuvre et la destination). Transport spécialisé requis. | Ex-works (EXW). Shipping and insurance extra. White-glove art delivery required.



### ***Anatomies, série***

| *Anatomies, series*

La série Anatomies de Caddarik Michielsen propose une exploration organique et charnelle, où des monotypes à l'huile rouge font émerger des structures biologiques habitées rappelant os et tissus cellulaires.

Obtenus par l'application directe du corps sur la plaque, ces monotypes à l'huile saisissent le mouvement avant son transfert sur papier. Entre la précision du scalpel et l'évanescence de la trace, ces œuvres révèlent une structure invisible de l'être, proche de l'écorché anatomique.

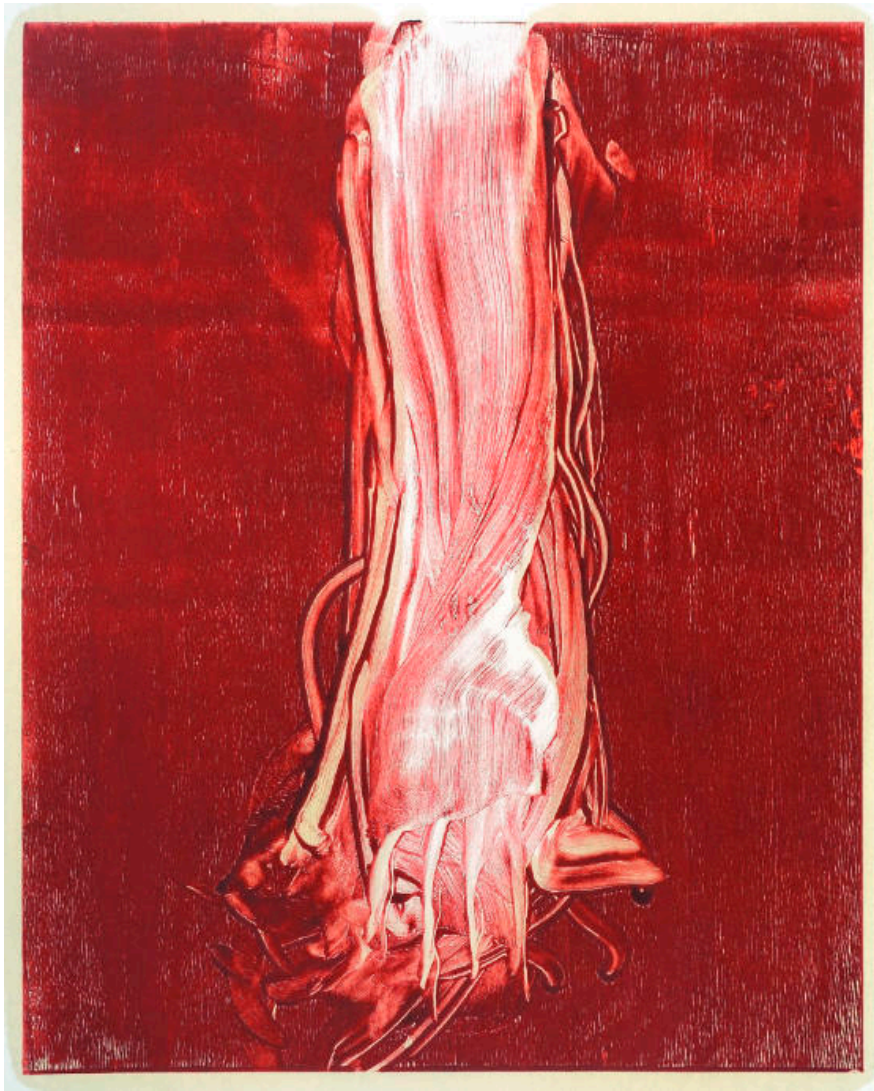
Loin de l'observation cadavérique, cette série explore le corps comme un territoire de sédimentation où la résilience de la forme s'affirme face à l'obscurité.

Chaque empreinte agit ici comme une radiographie de l'intime, une expression vibrante de la vie même.

| The Anatomies series by Caddarik Michielsen offers an organic and carnal exploration, where red oil monotypes bring to light inhabited biological structures reminiscent of bone and cellular tissue.

Created through direct body application onto the plate, these oil monotypes capture movement before its transfer onto paper. Between the precision of the scalpel and the evanescence of the mark, these works reveal an invisible structure of being, akin to an anatomical flayed figure (écorché).

Far from cadaveric observation, this series explores the body as a territory of sedimentation where the resilience of form asserts itself against the darkness. Each imprint acts as an X-ray of the soul, a vibrant expression of life itself.



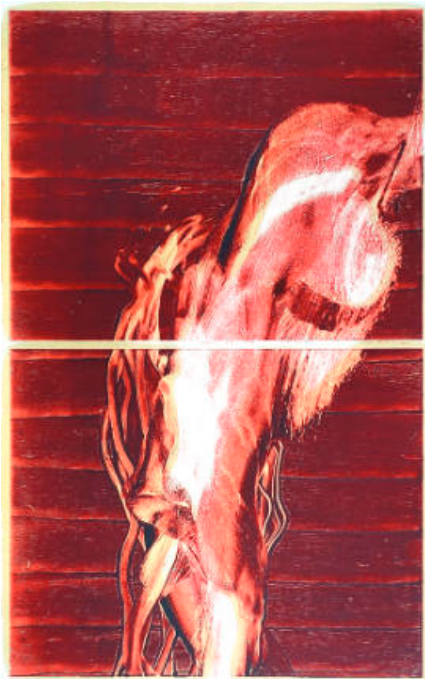
**#26161, série des *Anatomies***  
*Anatomies serie*

Pièce Unique (2016) | Unique piece

Monotype à l'huile sur papier fin type papier journal  
| Ink monotype on thin newsprint style paper

50 x 40 cm

**Collection particulière | Private collection**



**#66162, série des *Anatomies***  
*Anatomies serie*

Pièce Unique (2016) | Unique piece

Monotype à l'huile sur papier fin type papier journal  
| Ink monotype on thin newsprint style paper

80,5 x 50 cm (diptyque | diptych)



**#56162, série des *Anatomies***  
*Anatomies serie*

Pièce Unique (2016) | Unique piece

Monotype à l'huile sur papier fin type papier journal  
| Ink monotype on thin newsprint style paper

80,5 x 50 cm (diptyque | diptych)

**Prix œuvres seules**  
| Price for each artwork only  
**2400 €**

Options d'encadrement sur mesure (bois naturel, verre Artglass, etc.,) disponibles sur demande | Bespoke framing option (natural wood, Artglass, etc.,) available upon request.



**#66163, série des *Anatomies***  
*Anatomies serie*

Pièce Unique (2016) | Unique piece

Monotype à l'huile sur papier fin type papier journal  
| Ink monotype on thin newsprint style paper

80,5 x 50 cm (diptyque | diptych)



**#156161, série des *Anatomies***  
*Anatomies serie*

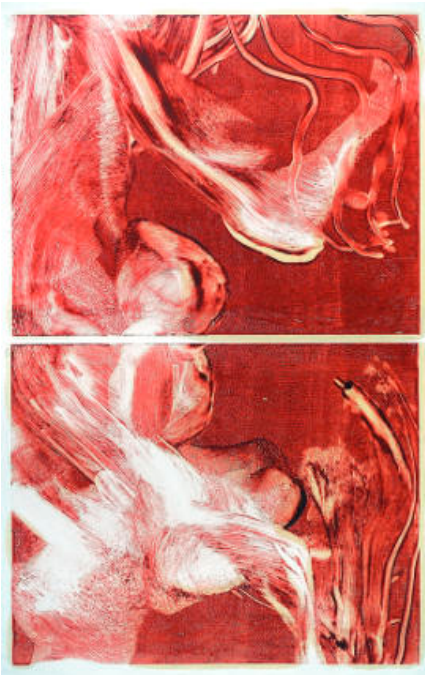
Pièce Unique (2016) | Unique piece

Monotype à l'huile sur papier fin type papier journal  
| Ink monotype on thin newsprint style paper

80,5 x 50 cm (diptyque | diptych)

**Prix œuvres seules**  
| Price for each artwork only  
**2400 €**

Options d'encadrement sur mesure (bois naturel, verre Artglass, etc.,) disponibles sur demande | Bespoke framing option (natural wood, Artglass, etc.,) available upon request.

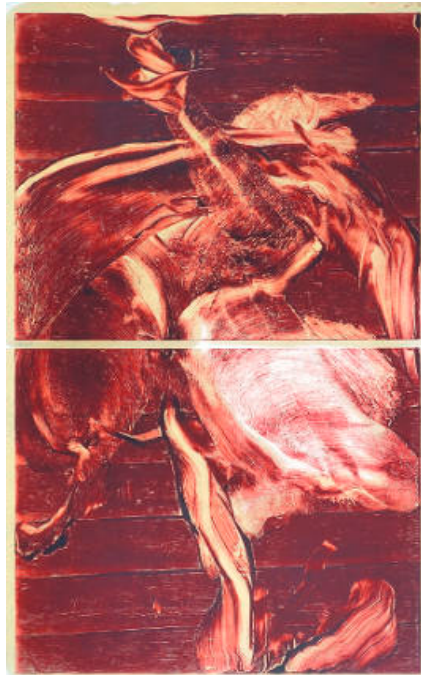


**#15616, série des *Anatomies***  
*Anatomies serie*

Pièce Unique (2016) | Unique piece

Monotype à l'huile sur papier fin type papier journal  
| Ink monotype on thin newsprint style paper

80,5 x 50 cm (diptyque | diptych)



**#156163, série des *Anatomies***  
*Anatomies serie*

Pièce Unique (2016) | Unique piece

Monotype à l'huile sur papier fin type papier journal  
| Ink monotype on thin newsprint style paper

80,5 x 50 cm (diptyque | diptych)

**Prix œuvres seules**  
| Price for each artwork only  
**2400 €**

Options d'encadrement sur mesure (bois naturel, verre Artglass, etc.,) disponibles sur demande | Bespoke framing option (natural wood, Artglass, etc.,) available upon request.



**#305167, série des *Anatomies***  
*Anatomies serie*

Pièce Unique (2016) | Unique piece

Monotype à l'huile sur papier fin type papier journal  
| Ink monotype on thin newsprint style paper

40 x 50 cm



**#305168, série des *Anatomies***  
*Anatomies serie*

Pièce Unique (2016) | Unique piece

Monotype à l'huile sur papier fin type papier journal  
| Ink monotype on thin newsprint style paper

40 x 50 cm

**Prix œuvres seules**  
| Price for each artwork only  
**1450 €**

Options d'encadrement sur mesure (bois naturel, verre Artglass, etc.,) disponibles sur demande | Bespoke framing option (natural wood, Artglass, etc.,) available upon request.



**#16164, série des *Anatomies***  
*Anatomies serie*

Pièce Unique (2016) | Unique piece

Monotype à l'huile sur papier fin type papier journal  
| Ink monotype on thin newsprint style paper

40 x 50 cm



**#16165, série des *Anatomies***  
*Anatomies serie*

Pièce Unique (2016) | Unique piece

Monotype à l'huile sur papier fin type papier journal  
| Ink monotype on thin newsprint style paper

40 x 50 cm

**Prix œuvres seules**  
| Price for each artwork only  
**1450 €**

Options d'encadrement sur mesure (bois naturel, verre Artglass, etc.,) disponibles sur demande | Bespoke framing option (natural wood, Artglass, etc.,) available upon request.



### ***Des Constellations noires, 32 stations d'équilibre***

*| Black Constellations, 32 balance stations*

En tout homme luit une ancienne étoile.

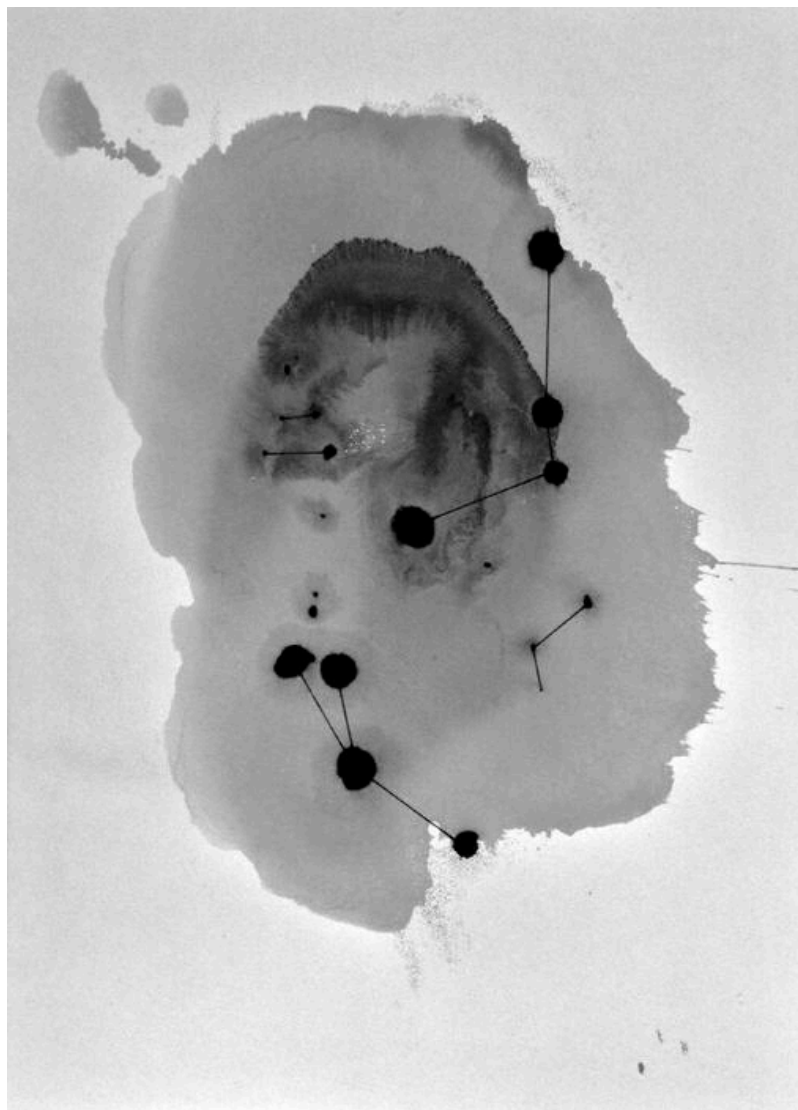
Véritables cartographies du vide, les Constellations Noires sondent la mémoire du papier par la vibration de la gouache diluée. Obtenus par l'empreinte d'une plaque sur le papier chiffon, les fonds créent des nébulosités aléatoires, un chaos originel d'où émerge la structure.

Ici, le hasard des taches devient une architecture. L'artiste trace ses constellations en reliant ces "soleils noirs", transformant l'accident de la matière en une géométrie silencieuse rendue visible, l'infini des possibles. Entre ordre et évanescence, cette série explore la structure invisible d'un univers intérieur, là où la lumière naît de la profondeur du noir.

| In every man, an ancient star still glows

True cartographies of the void, the Black Constellations probe the memory of paper through the vibration of diluted gouache. Created by imprinting a plate onto rag paper, the backgrounds form random nebulosities—a primal chaos from which structure emerges.

Here, the randomness of the stains becomes an architecture. The artist traces his constellations by connecting these 'black suns,' transforming the accident of the medium into a silent geometry that makes the infinity of possibilities visible. Between order and evanescence, this series explores the invisible structure of an internal universe, where light is born from the depth of black.



***Constellations Noires #1***  
***32 stations d'équilibres***

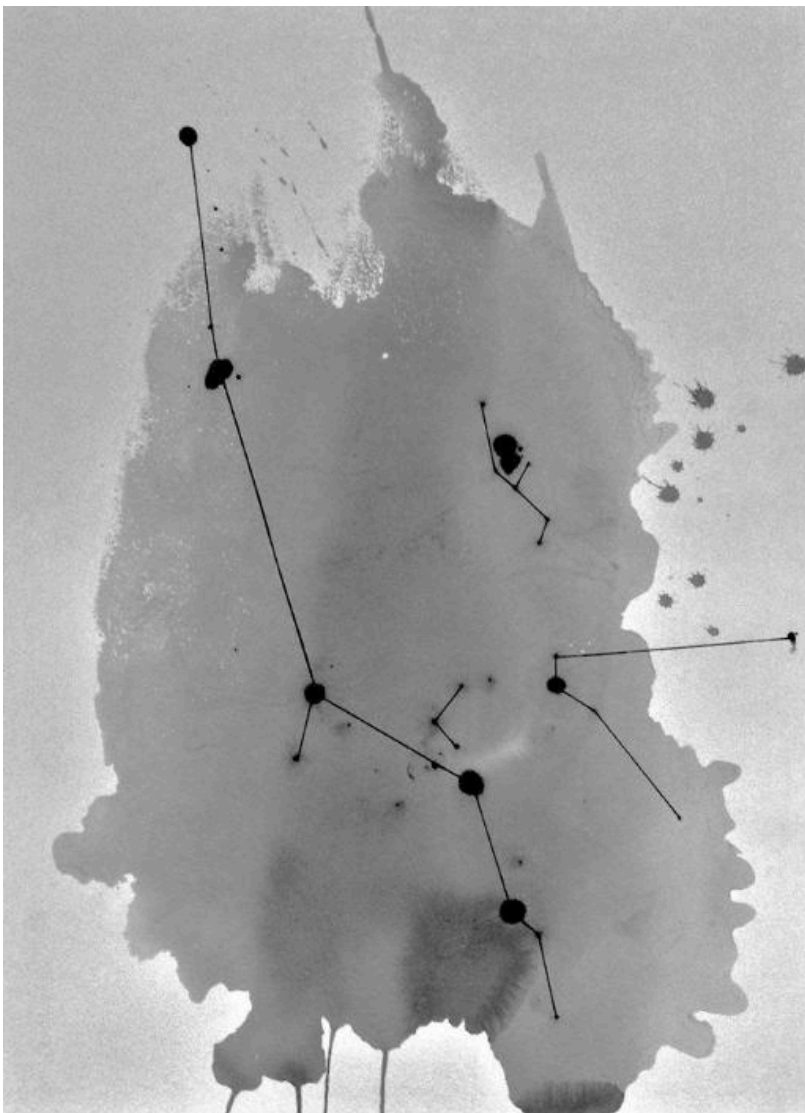
Pièce Unique (2013) | Unique piece

Gouache sur papier chiffon | Gouache on rag paper

Œuvre marouflée sur toile et montée sur un châssis bois affleurant (épaisseur totale 6 cm). Cette finition "galerie" permet une présentation sans cadre, mettant en avant la matérialité du papier et la profondeur des noirs | The work is mounted on canvas and set on a flush-mounted wooden frame (total thickness 6 cm). This 'gallery-style' finish allows for display without a frame, highlighting the texture of the paper and the depth of the blacks.

77 x 56,5 cm

**Collection particulière | Private collection**



***Constellations Noires #2***  
***32 stations d'équilibres***

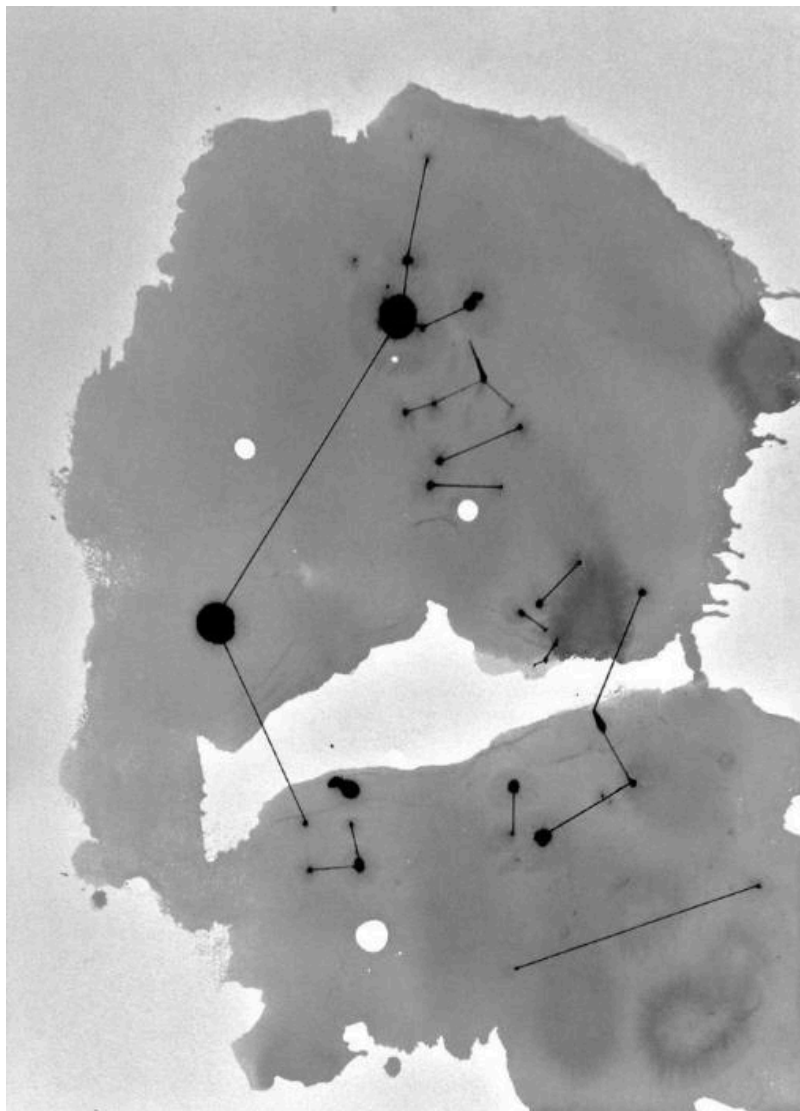
Pièce Unique (2013) | Unique piece

Gouache sur papier chiffon | Gouache on rag paper

Œuvre marouflée sur toile et montée sur un châssis bois affleurant (épaisseur totale 6 cm). Cette finition "galerie" permet une présentation sans cadre, mettant en avant la matérialité du papier et la profondeur des noirs | The work is mounted on canvas and set on a flush-mounted wooden frame (total thickness 6 cm). This 'gallery-style' finish allows for display without a frame, highlighting the texture of the paper and the depth of the blacks.

77 x 56,5 cm

**Collection particulière | Private collection**



***Constellations Noires #3***  
***32 stations d'équilibres***

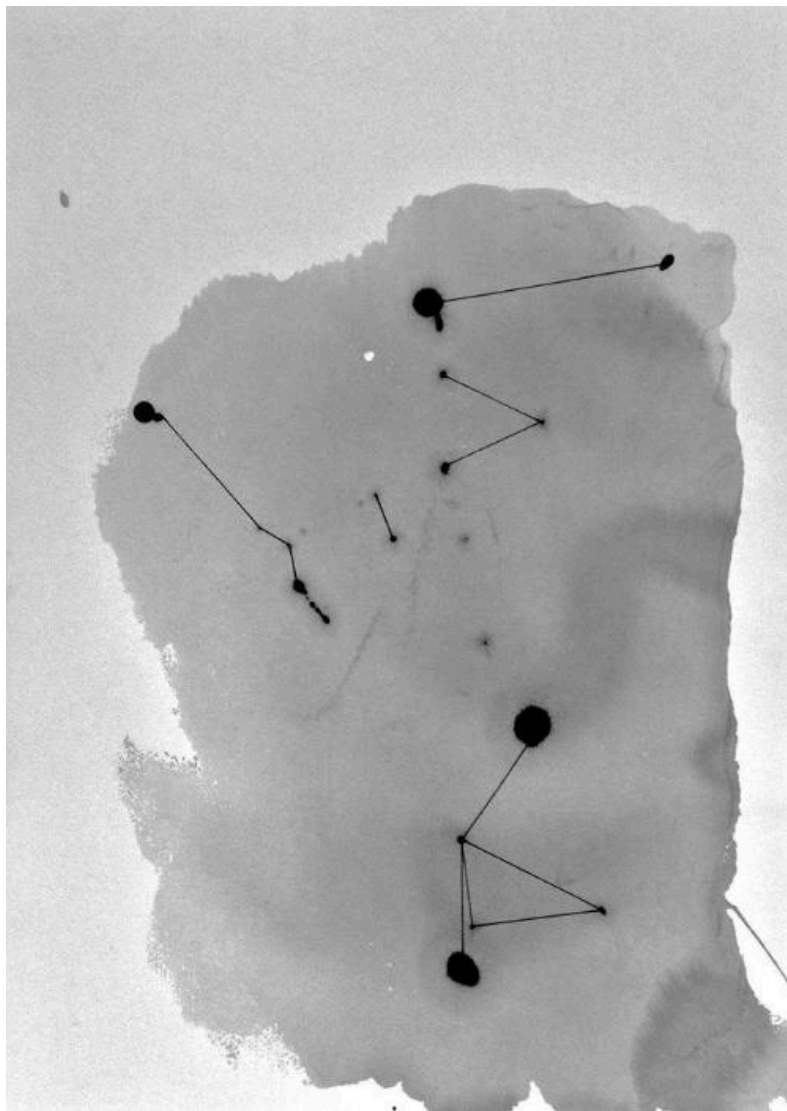
Pièce Unique (2013) | Unique piece

Gouache sur papier chiffon | Gouache on rag paper

Œuvre marouflée sur toile et montée sur un châssis bois affleurant (épaisseur totale 6 cm). Cette finition "galerie" permet une présentation sans cadre, mettant en avant la matérialité du papier et la profondeur des noirs | The work is mounted on canvas and set on a flush-mounted wooden frame (total thickness 6 cm). This 'gallery-style' finish allows for display without a frame, highlighting the texture of the paper and the depth of the blacks.

77 x 56,5 cm

**Collection particulière | Private collection**



***Constellations Noires #4***  
***32 stations d'équilibres***

Pièce Unique (2013) | Unique piece

Gouache sur papier chiffon | Gouache on rag paper

Œuvre marouflée sur toile et montée sur un châssis bois affleurant (épaisseur totale 6 cm). Cette finition "galerie" permet une présentation sans cadre, mettant en avant la matérialité du papier et la profondeur des noirs | The work is mounted on canvas and set on a flush-mounted wooden frame (total thickness 6 cm). This 'gallery-style' finish allows for display without a frame, highlighting the texture of the paper and the depth of the blacks.

77 x 56,5 cm

**Collection particulière | Private collection**



***Constellations Noires #5***  
***32 stations d'équilibres***

Pièce Unique (2015) | Unique piece

Gouache sur papier chiffon | Gouache on rag paper

**Œuvre marouflée sur carton toilé avec encadrement caisse américaine en bois noir format 55,3x42,7x4,2 cm. Cette finition "galerie" met en avant la matérialité du papier et la profondeur des noirs | The work is mounted on canvas board and box frame American black wood size 55.3x42.7x4.2 cm. This 'gallery-style' finish highlights the texture of the paper and the depth of the blacks.**

48,5 x 35,5 cm

**Prix | Price**  
**2800 €**



***Constellations Noires #6***  
***32 stations d'équilibres***

Pièce Unique (2015) | Unique piece

Gouache sur papier chiffon | Gouache on rag paper

**Œuvre marouflée sur carton toilé avec encadrement** caisse américaine en bois noir format 55,3x42,7x4,2 cm. Cette finition "galerie" met en avant la matérialité du papier et la profondeur des noirs | **The work is mounted on canvas board and box frame American** black wood size 55.3x42.7x4.2 cm. This 'gallery-style' finish highlights the texture of the paper and the depth of the blacks.

35,5 x 48,5 cm

**Prix | Price**  
**2800 €**

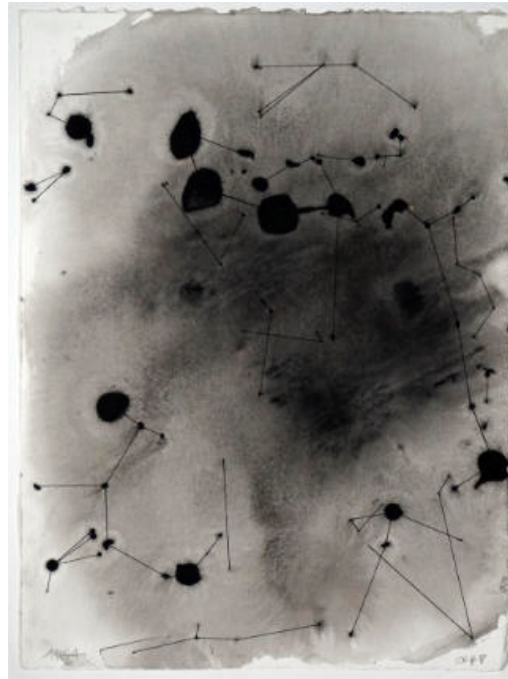


***Constellations Noires #7***  
***32 stations d'équilibres***

Pièce Unique (2015) | Unique piece

Gouache sur papier chiffon | Gouache on rag paper

48,5 x 35,5 cm



***Constellations Noires #8***  
***32 stations d'équilibres***

Pièce Unique (2015) | Unique piece

Gouache sur papier chiffon | Gouache on rag paper

48,5 x 35,5 cm

**Prix œuvres seules (non encadrées)**  
**| Price for each artwork (without frame)**  
**1950 €**

Options d'encadrement sur mesure (bois naturel, verre Artglass, etc.,) disponibles sur demande | Bespoke framing option (natural wood, Artglass, etc.,) available upon request.



***Constellations Noires #9***  
***32 stations d'équilibres***

Pièce Unique (2015) | Unique piece

Gouache sur papier chiffon | Gouache on rag paper

48,5 x 35,5 cm



***Constellations Noires #10***  
***32 stations d'équilibres***

Pièce Unique (2015) | Unique piece

Gouache sur papier chiffon | Gouache on rag paper

48,5 x 35,5 cm

**Prix œuvres seules (non encadrées)**  
**| Price for each artwork (without frame)**  
**1950 €**

Options d'encadrement sur mesure (bois naturel, verre Artglass, etc.,) disponibles sur demande | Bespoke framing option (natural wood, Artglass, etc.,) available upon request.



***Constellations Noires #11***  
***32 stations d'équilibres***

Pièce Unique (2015) | Unique piece

Gouache sur papier chiffon | Gouache on rag paper

50,5 x 35,5 cm

**Prix œuvre seule (non encadrée)**  
| **Price for artwork only (without frame)**  
**1950 €**

Options d'encadrement sur mesure (bois naturel, verre Artglass, etc.,) disponibles sur demande | Bespoke framing option (natural wood, Artglass, etc.,) available upon request.



***Constellations Noires #12***  
***32 stations d'équilibres***

Pièce Unique (2015) | Unique piece

Gouache sur papier chiffon | Gouache on rag paper

**Œuvre marouflée sur carton toilé avec encadrement** caisse américaine en bois noir format 55,3x42,7x4,2 cm. Cette finition "galerie" met en avant la matérialité du papier et la profondeur des noirs | **The work is mounted on canvas board and box frame American** black wood size 55.3x42.7x4.2 cm. This 'gallery-style' finish highlights the texture of the paper and the depth of the blacks.

35,5 x 48,5 cm

**Prix | Price**  
**2800 €**



***Constellations Noires #13***  
***32 stations d'équilibres***

Pièce Unique (2015) | Unique piece

Gouache sur papier chiffon | Gouache on rag paper

48,5 x 35,5 cm



***Constellations Noires #14***  
***32 stations d'équilibres***

Pièce Unique (2015) | Unique piece

Gouache sur papier chiffon | Gouache on rag paper

50,5 x 35,5 cm

**Prix œuvres seules**  
| Price for each artwork only  
**1950 €**

Options d'encadrement sur mesure (bois naturel, verre Artglass, etc.,) disponibles sur demande | Bespoke framing option (natural wood, Artglass, etc.,) available upon request.



***Constellations Noires #15***  
***32 stations d'équilibres***

Pièce Unique (2015) | Unique piece

Gouache sur papier chiffon | Gouache on rag paper

50,5 x 35,5 cm



***Constellations Noires #16***  
***32 stations d'équilibres***

Pièce Unique (2015) | Unique piece

Gouache sur papier chiffon | Gouache on rag paper

50,5 x 35,5 cm

**Prix œuvres seules**  
| Price for each artwork only  
**1950 €**

Options d'encadrement sur mesure (bois naturel, verre Artglass, etc.,) disponibles sur demande | Bespoke framing option (natural wood, Artglass, etc.,) available upon request.



***Constellations Noires #17***  
***32 stations d'équilibres***

Pièce Unique (2015) | Unique piece

Gouache sur papier chiffon | Gouache on rag paper

48,5 x 35,5 cm



***Constellations Noires #18***  
***32 stations d'équilibres***

Pièce Unique (2015) | Unique piece

Gouache sur papier chiffon | Gouache on rag paper

50,5 x 35,5 cm

**Prix œuvres seules**  
| Price for each artwork only  
**1950 €**

Options d'encadrement sur mesure (bois naturel, verre Artglass, etc.,) disponibles sur demande | Bespoke framing option (natural wood, Artglass, etc.,) available upon request.



***Constellations Noires #19***  
***32 stations d'équilibres***

Pièce Unique (2015) | Unique piece

Gouache sur papier chiffon | Gouache on rag paper

50,5 x 35,5 cm



***Constellations Noires #20***  
***32 stations d'équilibres***

Pièce Unique (2015) | Unique piece

Gouache sur papier chiffon | Gouache on rag paper

50,5 x 35,5 cm

**Prix œuvres seules**  
| Price for each artwork only  
**1950 €**

Options d'encadrement sur mesure (bois naturel, verre Artglass, etc.,) disponibles sur demande | Bespoke framing option (natural wood, Artglass, etc.,) available upon request.



***Constellations Noires #21***  
***32 stations d'équilibres***

Pièce Unique (2015) | Unique piece

Gouache sur papier chiffon | Gouache on rag paper

50,5 x 35,5 cm



***Constellations Noires #22***  
***32 stations d'équilibres***

Pièce Unique (2015) | Unique piece

Gouache sur papier chiffon | Gouache on rag paper

50,5 x 35,5 cm

**Prix œuvres seules**  
| Price for each artwork only  
**1950 €**

Options d'encadrement sur mesure (bois naturel, verre Artglass, etc.,) disponibles sur demande | Bespoke framing option (natural wood, Artglass, etc.,) available upon request.



***Constellations Noires #23***  
***32 stations d'équilibres***

Pièce Unique (2015) | Unique piece

Gouache sur papier chiffon | Gouache on rag paper

50,5 x 35,5 cm



***Constellations Noires #24***  
***32 stations d'équilibres***

Pièce Unique (2015) | Unique piece

Gouache sur papier chiffon | Gouache on rag paper

50,5 x 35,5 cm

**Prix œuvres seules**  
| Price for each artwork only  
**1950 €**

Options d'encadrement sur mesure (bois naturel, verre Artglass, etc.,) disponibles sur demande | Bespoke framing option (natural wood, Artglass, etc.,) available upon request.



***Constellations Noires #25***  
***32 stations d'équilibres***

Pièce Unique (2015) | Unique piece

Gouache sur papier chiffon | Gouache on rag paper

**Œuvre marouflée sur carton toilé avec encadrement**  
caisse américaine en bois foncé format 55,3x42,7x4,2  
cm. Cette finition "galerie" met en avant la matérialité  
du papier et la profondeur des noirs | **The work is**  
**mounted on canvas board and box frame American**  
dark wood size 55.3x42.7x4.2 cm. This 'gallery-style'  
finish highlights the texture of the paper and the depth  
of the blacks.

35,5 x 48,5 cm

**Prix | Price**  
**2800 €**



***Constellations Noires #26***  
***32 stations d'équilibres***

Pièce Unique (2015) | Unique piece

Gouache sur papier chiffon | Gouache on rag paper

50,5 x 35,5 cm

**Prix œuvre seule (non encadrée)**  
| **Price for artwork only (without frame)**  
**1950 €**

Options d'encadrement sur mesure (bois naturel, verre Artglass, etc.,) disponibles sur demande | Bespoke framing option (natural wood, Artglass, etc.,) available upon request.



***Constellations Noires #27***  
***32 stations d'équilibres***

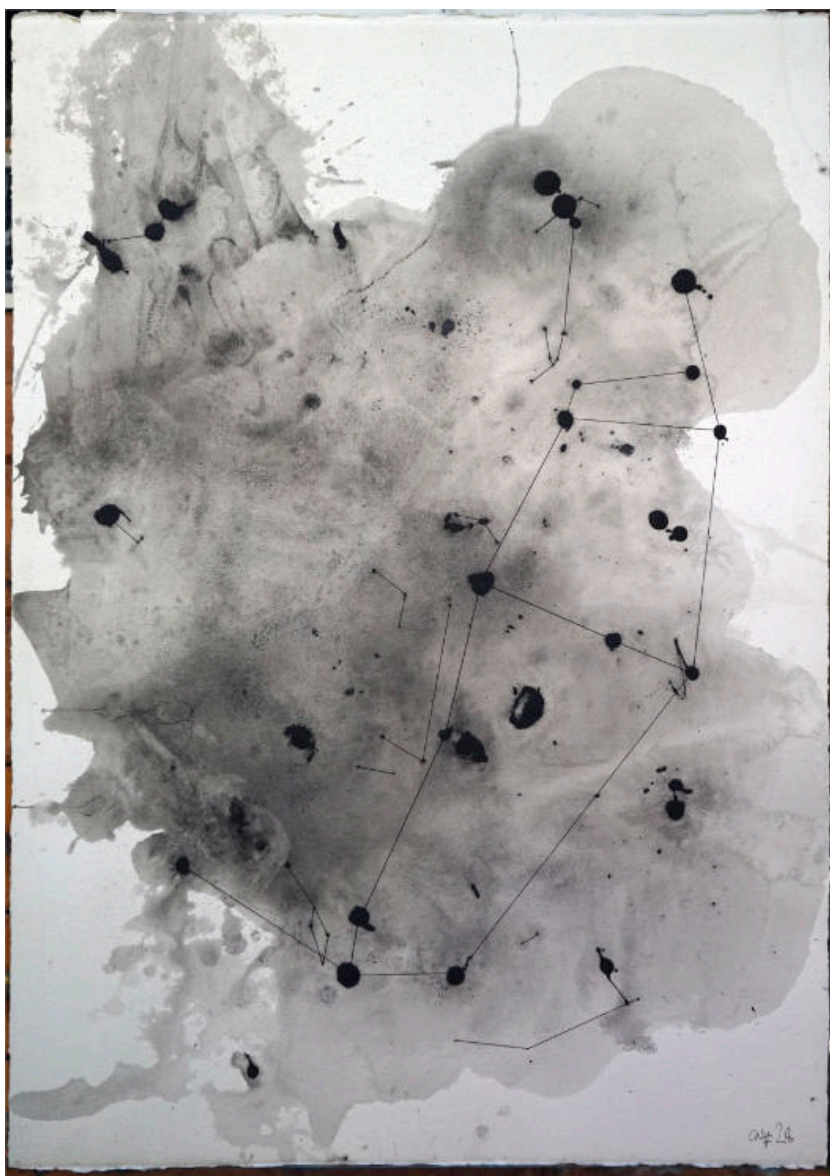
Pièce Unique (2015) | Unique piece

Gouache sur papier chiffon | Gouache on rag paper

Œuvre marouflée sur toile et montée sur un châssis bois affleurant (épaisseur totale 6 cm). Cette finition "galerie" permet une présentation sans cadre, mettant en avant la matérialité du papier et la profondeur des noirs | The work is mounted on canvas and set on a flush-mounted wooden frame (total thickness 6 cm). This 'gallery-style' finish allows for display without a frame, highlighting the texture of the paper and the depth of the blacks.

106 x 75 cm

**Prix | Price**  
**5800 €**



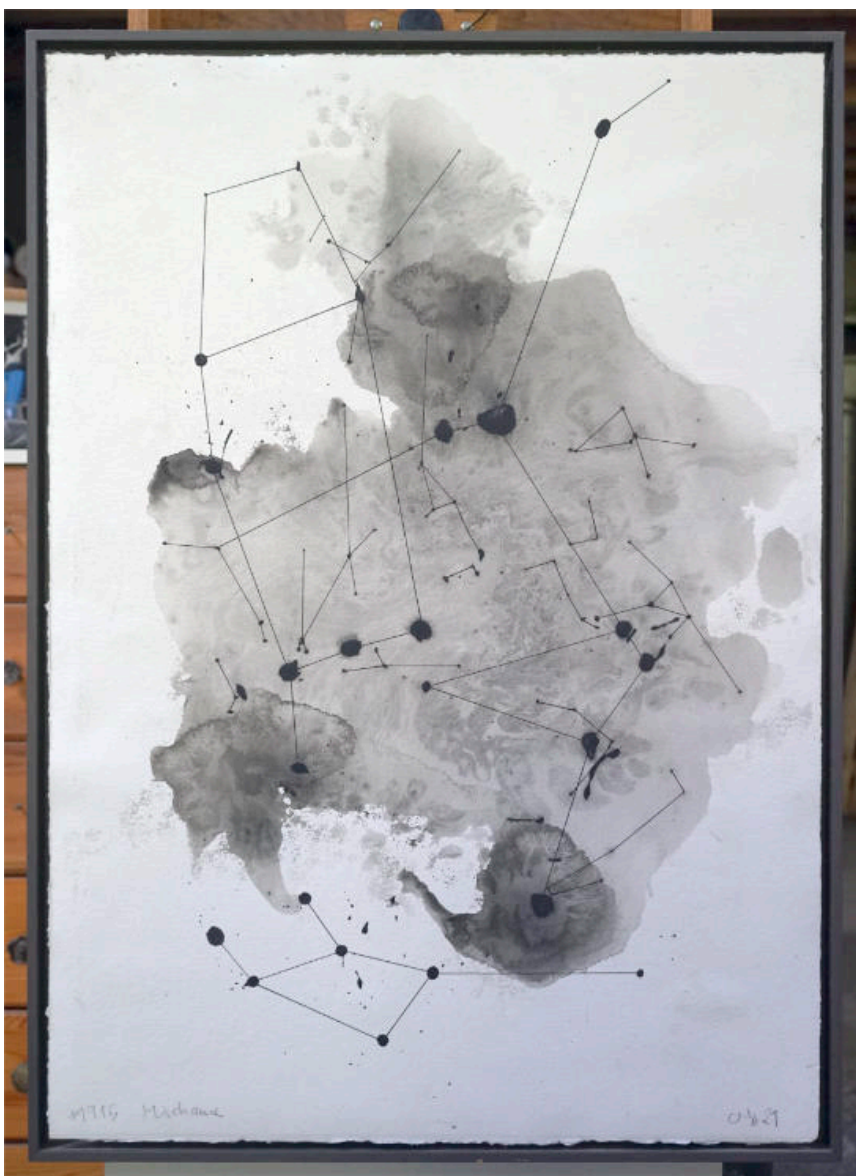
***Constellations Noires #28***  
***32 stations d'équilibres***

Pièce Unique (2015) | Unique piece

Gouache sur papier chiffon | Gouache on rag paper  
106 x 75 cm

**Prix œuvre seule (non encadrée)**  
| **Price for artwork only (without frame)**  
**3900 €**

Options d'encadrement sur mesure (bois naturel, verre Artglass, etc.,) disponibles sur demande | Bespoke framing option (natural wood, Artglass, etc.,) available upon request.



***Constellations Noires #29***  
***32 stations d'équilibres***

Pièce Unique (2015) | Unique piece

Gouache sur papier chiffon | Gouache on rag paper

Œuvre marouflée sur toile et montée sur un châssis bois, caisse américaine 3,5 cm épaisseur. Cette finition "galerie" permet une présentation sans cadre, mettant en avant la matérialité du papier et la profondeur des noirs | The work is mounted on canvas and set on a american wooden frame (total thickness 3,5 cm). This 'gallery-style' finish allows for display without a frame, highlighting the texture of the paper and the depth of the blacks.

106 x 75 cm

**Prix | Price**  
**6200 €**



***Constellations Noires #30***  
***32 stations d'équilibres***

Pièce Unique (2015) | Unique piece

Gouache sur papier chiffon | Gouache on rag paper

Œuvre marouflée sur toile et montée sur un châssis bois affleurant (épaisseur totale 6 cm). Cette finition "galerie" permet une présentation sans cadre, mettant en avant la matérialité du papier et la profondeur des noirs | The work is mounted on canvas and set on a flush-mounted wooden frame (total thickness 6 cm). This 'gallery-style' finish allows for display without a frame, highlighting the texture of the paper and the depth of the blacks.

106 x 75 cm

**Prix | Price**  
**5800 €**



### *Carnés* | *Carnés*

Cette série de dessins de Caddarik Michielsen explore une esthétique brute et introspective, mêlant des lignes délicates à des formes complexes pour interroger la mémoire et la matière.

« Les jours s'égrènent à un rythme irrégulier ; leur lumière étant si peu perceptible sous terre, et de là où je m'enterre parfois. Ces dessins en proviennent. Je pensais alors sans cesse aux Carnets du sous-sol de Dostoïevski. Mais, je n'ai nulle revanche à prendre ni vindicte à exécuter. Je tiens le cap d'un phare écrit par Baudelaire, guidé par les cris répétés "par-delà toute éternité" d'une humanité échouée ici, plutôt qu'ailleurs ; là seul, demeure la motivation de ce recueil. Ces dessins ne s'adressent à personne. Ils sont. Ils n'ont pas de justification, pas d'explication, et ne sont d'aucune expiation : tout leur argument est l'affirmation même de ces négations. Peut-être trouveront-ils une place? leur propre adresse? Je le leur souhaite, tout simplement. ».

| In this series, Caddarik Michielsen explores a raw and introspective aesthetic, blending delicate lines with complex forms to interrogate memory and matter.

'The days drift by at an irregular pace; their light is so faint beneath the earth, and from where I sometimes bury myself. These drawings emerge from that place. I was constantly thinking of Dostoevsky's Notes from Underground. Yet, I have no revenge to take, no vendetta to carry out. I hold the course of a lighthouse written by Baudelaire, guided by the repeated cries "beyond all eternity" of a humanity stranded here, rather than elsewhere; therein alone lies the motivation for this collection. These drawings are addressed to no one. They simply are. They have no justification, no explanation, and serve as no expiation: their entire argument is the very affirmation of these negations. Perhaps they will find a place? An address of their own? I simply wish it for them.'



**#1510136, série Carnés**

| *Carnés serie*

Pièce Unique (2026) | Unique piece

Crayon et gouache sur papier Moleskine | Pencil and gouache on Moleskine paper

23,8 x 31,6 cm

monté sous passe-partout en carton blanc neutre 40 x 50 cm sous cadre chêne foncé | mounted under acid free white cardboard 40 x 50 cm and dark oak frame



**#1510134, série Carnés**

| *Carnés serie*

Pièce Unique (2026) | Unique piece

Crayon et gouache sur papier Moleskine | Pencil and gouache on Moleskine paper

23,8 x 31,6 cm

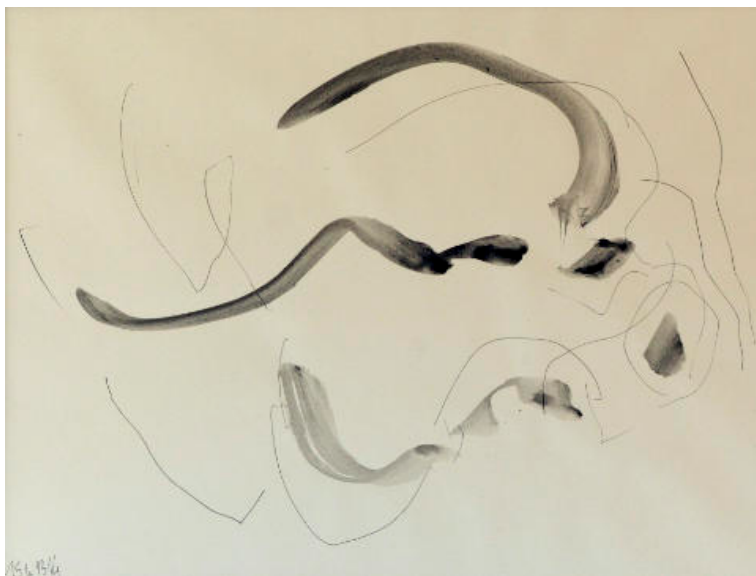
monté sous passe-partout en carton blanc neutre 40 x 50 cm | mounted under acid free white cardboard 40 x 50 cm

**Prix œuvre non encadrée**

| **Price for artwork only without frame**

**720 €**

Options d'encadrement sur mesure (bois naturel, verre Artglass, etc.,) disponibles sur demande | Bespoke framing option available upon request.



**#15101314, série Carnés**

| *Carnés serie*

Pièce Unique (2026) | Unique piece

Crayon et gouache sur papier Moleskine | Pencil and gouache on Moleskine paper

23,8 x 31,6 cm

monté sous passe-partout en carton blanc neutre 40 x 50 cm sous cadre chêne foncé | mounted under acid free white cardboard 40 x 50 cm and dark oak frame



**#1510137, série Carnés**

| *Carnés serie*

Pièce Unique (2026) | Unique piece

Crayon et gouache sur papier Moleskine | Pencil and gouache on Moleskine paper

23,8 x 31,6 cm

monté sous passe-partout en carton blanc neutre 40 x 50 cm | mounted under acid free white cardboard 40 x 50 cm

**Prix œuvre non encadrée**

| **Price for artwork only without frame**

**720 €**

Options d'encadrement sur mesure (bois naturel, verre Artglass, etc.,) disponibles sur demande | Bespoke framing option available upon request.



**#15101312, série Carnés**

| *Carnés serie*

Pièce Unique (2026) | Unique piece

Crayon et gouache sur papier Moleskine | Pencil and gouache on Moleskine paper

23,8 x 31,6 cm

monté sous passe-partout en carton blanc neutre 40 x 50 cm sous cadre chêne foncé | mounted under acid free white cardboard 40 x 50 cm and dark oak frame



**#15101313, série Carnés**

| *Carnés serie*

Pièce Unique (2026) | Unique piece

Crayon et gouache sur papier Moleskine | Pencil and gouache on Moleskine paper

23,8 x 31,6 cm

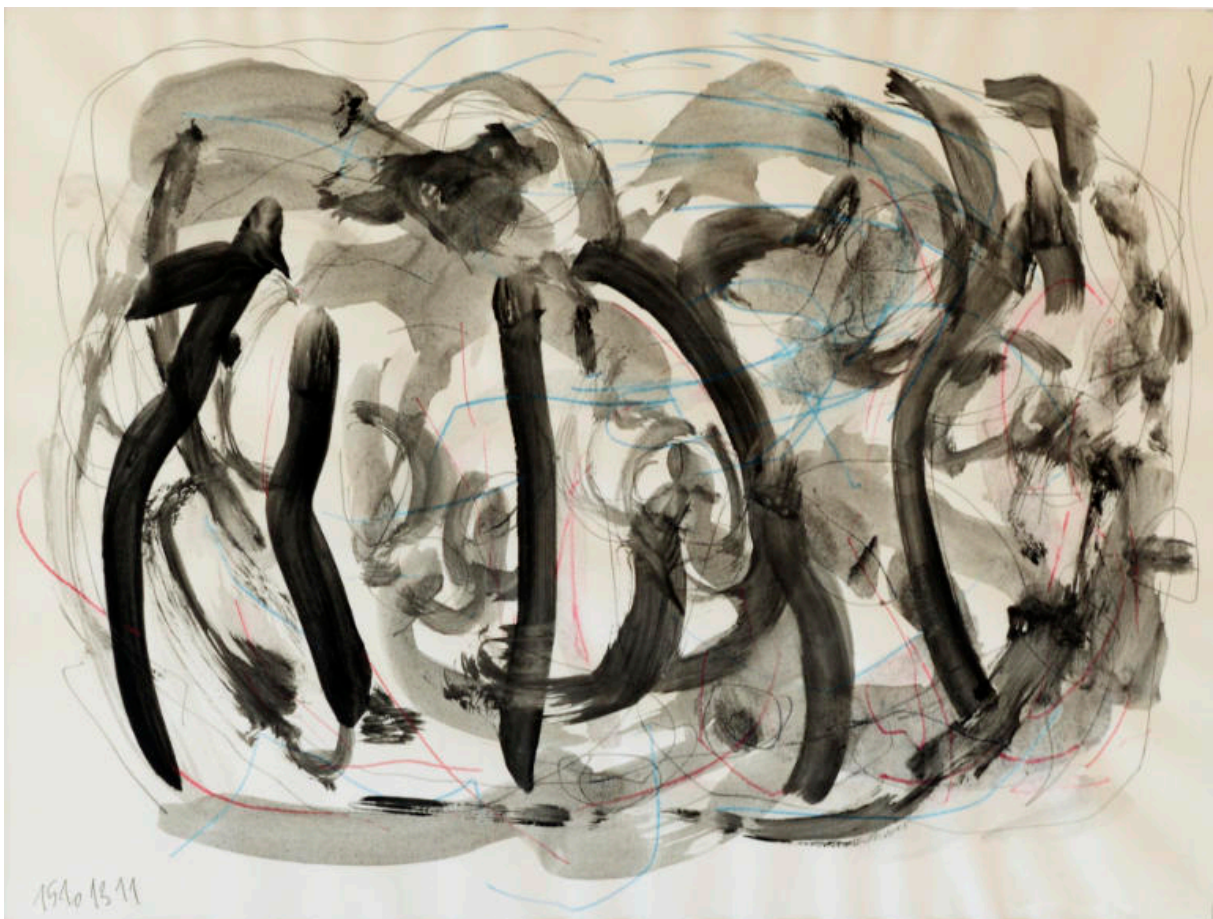
monté sous passe-partout en carton blanc neutre 40 x 50 cm | mounted under acid free white cardboard 40 x 50 cm

**Prix œuvre non encadrée**

| Price for artwork only without frame

**720 €**

Options d'encadrement sur mesure (bois naturel, verre Artglass, etc.,) disponibles sur demande | Bespoke framing option available upon request.



**#15101311, série Carnés**  
| *Carnés serie*

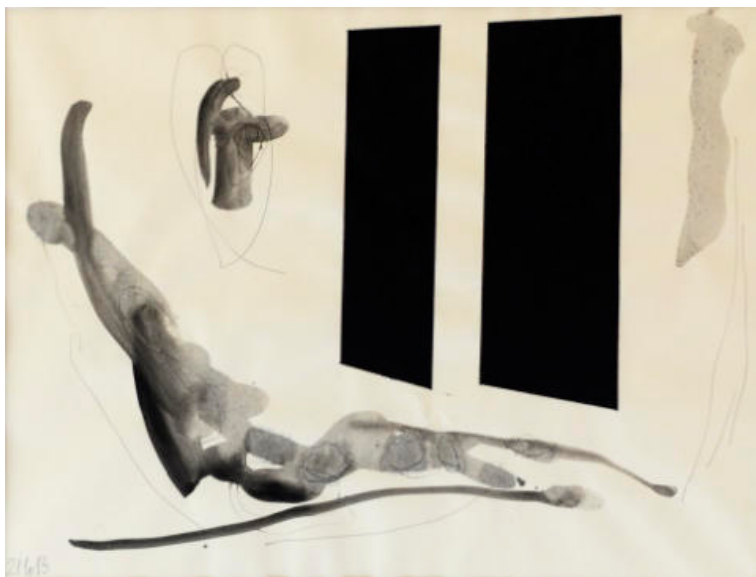
Pièce Unique (2026) | Unique piece

Crayon et gouache sur papier Moleskine | Pencil and  
gouache on Moleskine paper

23,8 x 31,6 cm

monté sous passe-partout en carton blanc neutre 40 x 50  
cm | mounted under acid free white cardboard 40 x 50  
cm

**Collection particulière | Private collection**



**#211013, série Carnés**

| *Carnés serie*

Pièce Unique (2026) | Unique piece

Crayon et gouache sur papier Moleskine | Pencil and gouache on Moleskine paper

23,8 x 31,6 cm

monté sous passe-partout en carton blanc neutre 40 x 50 cm sous cadre chêne foncé | mounted under acid free white cardboard 40 x 50 cm and dark oak frame



**#2110131, série Carnés**

| *Carnés serie*

Pièce Unique (2026) | Unique piece

Crayon et gouache sur papier Moleskine | Pencil and gouache on Moleskine paper

23,8 x 31,6 cm

monté sous passe-partout en carton blanc neutre 40 x 50 cm | mounted under acid free white cardboard 40 x 50 cm

**Prix œuvre non encadrée**

| Price for artwork only without frame

**720 €**

Options d'encadrement sur mesure (bois naturel, verre Artglass, etc.,) disponibles sur demande | Bespoke framing option available upon request.



**#221013, série Carnés**

| *Carnés serie*

Pièce Unique (2026) | Unique piece

Crayon et gouache sur papier Moleskine | Pencil and gouache on Moleskine paper

23,8 x 31,6 cm

monté sous passe-partout en carton blanc neutre 40 x 50 cm | mounted under acid free white cardboard 40 x 50 cm

**Prix œuvre non encadrée**

| Price for artwork only without frame

**720 €**

Options d'encadrement sur mesure (bois naturel, verre Artglass, etc.,) disponibles sur demande | Bespoke framing option available upon request.



**#2710135, série *Carnés***

| *Carnés serie*

Pièce Unique (2026) | Unique piece

Crayon et gouache sur papier Moleskine | Pencil and  
gouache on Moleskine paper

23,8 x 31,6 cm

monté sous passe-partout en carton blanc neutre 40 x 50  
cm | mounted under acid free white cardboard 40 x 50  
cm

**Prix œuvre non encadrée**

| Price for artwork only without frame

**720 €**

Options d'encadrement sur mesure (bois naturel, verre  
Artglass, etc.,) disponibles sur demande | Bespoke  
framing option available upon request.



**#241013, série Carnés**

| Carnés serie

Pièce Unique (2026) | Unique piece

Crayon et gouache sur papier Moleskine | Pencil and gouache on Moleskine paper

23,8 x 31,6 cm

monté sous passe-partout en carton blanc neutre 40 x 50 cm sous cadre chêne foncé | mounted under acid free white cardboard 40 x 50 cm and dark oak frame



**#2710133, série Carnés**

| Carnés serie

Pièce Unique (2026) | Unique piece

Crayon et gouache sur papier Moleskine | Pencil and gouache on Moleskine paper

23,8 x 31,6 cm

monté sous passe-partout en carton blanc neutre 40 x 50 cm | mounted under acid free white cardboard 40 x 50 cm

**Prix œuvre non encadrée**

| Price for artwork only without frame

**720 €**

Options d'encadrement sur mesure (bois naturel, verre Artglass, etc.) disponibles sur demande | Bespoke framing option available upon request.



**#21213**

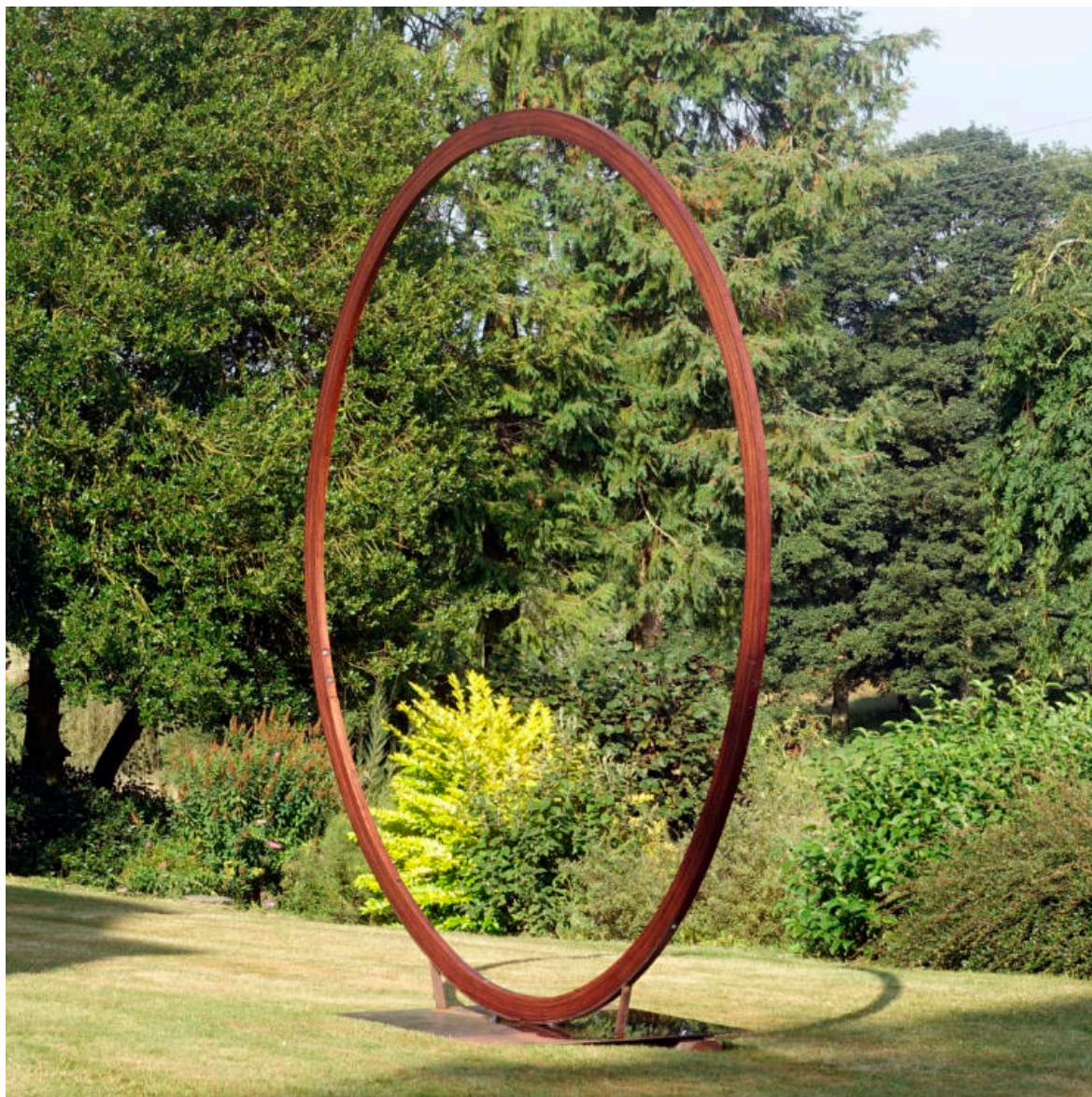
Pièce Unique (2013) | Unique piece

Bois, polyuréthane, peinture industrielle | Wood,  
polyurethane, acrylic paint

157 x 41 x 78 cm

**Prix œuvre sortie d'atelier | Price for the artwork  
only  
6800 €**

Frais de port non inclus (calculés au réel selon l'œuvre  
et la destination). Transport spécialisé requis. | Ex-  
works (EXW). Shipping and insurance extra. White-  
glove art delivery required.



**#27413, *Le Seuil (The Threshold)* « Gaïa »**

2013

Initialement nommée Gaïa, cette architecture du vide de 3,52 mètres de diamètre agit comme un diaphragme ouvert sur l'invisible.

Réalisée en bois lamellé-collé de Meranti ciré, elle n'est pas seulement une limite, mais une invitation au franchissement. En témoigne ce moment de grâce lors de sa première révélation publique où une danseuse, saisie par la pureté de la ligne, traversa la sculpture dans un mouvement circulaire, transformant la circonférence de bois en une scène de pure poésie. Cette pièce de la période Caddarik Michielsen incarne ce point de passage où la rigueur constructive s'efface pour laisser place à la persistance de l'émerveillement.

| Originally named Gaia, this 3.52-meter diameter architecture of the void acts as a diaphragm open to the invisible.

Crafted from waxed laminated Meranti wood, it is not merely a boundary but an invitation to cross. This was embodied in a moment of grace during his first public exhibition when a dancer, struck by the purity of the line, moved through the sculpture in a circular motion, transforming the wooden circumference into a scene of pure poetry. This piece from the Caddarik Michielsen period marks the crossing point where constructive rigor recedes, leaving room for the persistence of wonder.



Meranti lamellé-collé ciré, socle en acier  
| waxed laminated Meranti wood, steel base

352 cm de diamètre (socle 80 x 100 cm)  
| diameter 352 cm (base 80 x 100 cm)

Bien qu'exposée temporairement en extérieur, la sculpture est destinée à l'intérieur pour des raisons de conservation | Although currently on temporary display outdoors, the sculpture is intended for indoor display for conservation reasons

**Prix œuvre seule | Price for the artwork only**  
**28000 €**

Frais de port et de montage non inclus (calculés au réel selon l'œuvre et la destination). Transport spécialisé requis. | Ex-works (EXW). Shipping, installation and insurance extra. White-glove art delivery required.



### *Lustre*

Pièce Unique (2013) | Unique piece

Eclats de verre collés sur fil de nylon, structure en cuivre et acier, colliers de serrage (coleçons) et ampoule | Glass shards glued onto nylon thread, copper and steel frame, cable ties and a light bulb

Diamètre 70 cm x hauteur 65 cm

Pièce d'une extrême fragilité, nécessite un emballage sur mesure et un transport spécialisé | This item is extremely fragile and requires custom packaging and specialist transport

**Prix œuvre seule | Price for the artwork only**  
**4800 €**

Frais de port et d'installation non inclus (calculés au réel selon l'œuvre et la destination). Transport spécialisé requis. | Ex-works (EXW). Shipping, installation and insurance extra. White-glove art delivery required.

Les œuvres présentées dans cette section constituent une sélection de mon **corpus historique**. Elles ont été créées et signées sous l'identité de **Ludovic Michaux**, nom sous lequel mon parcours a été reconnu par des institutions telles que la **BnF** ou la **Villa Médicis**.

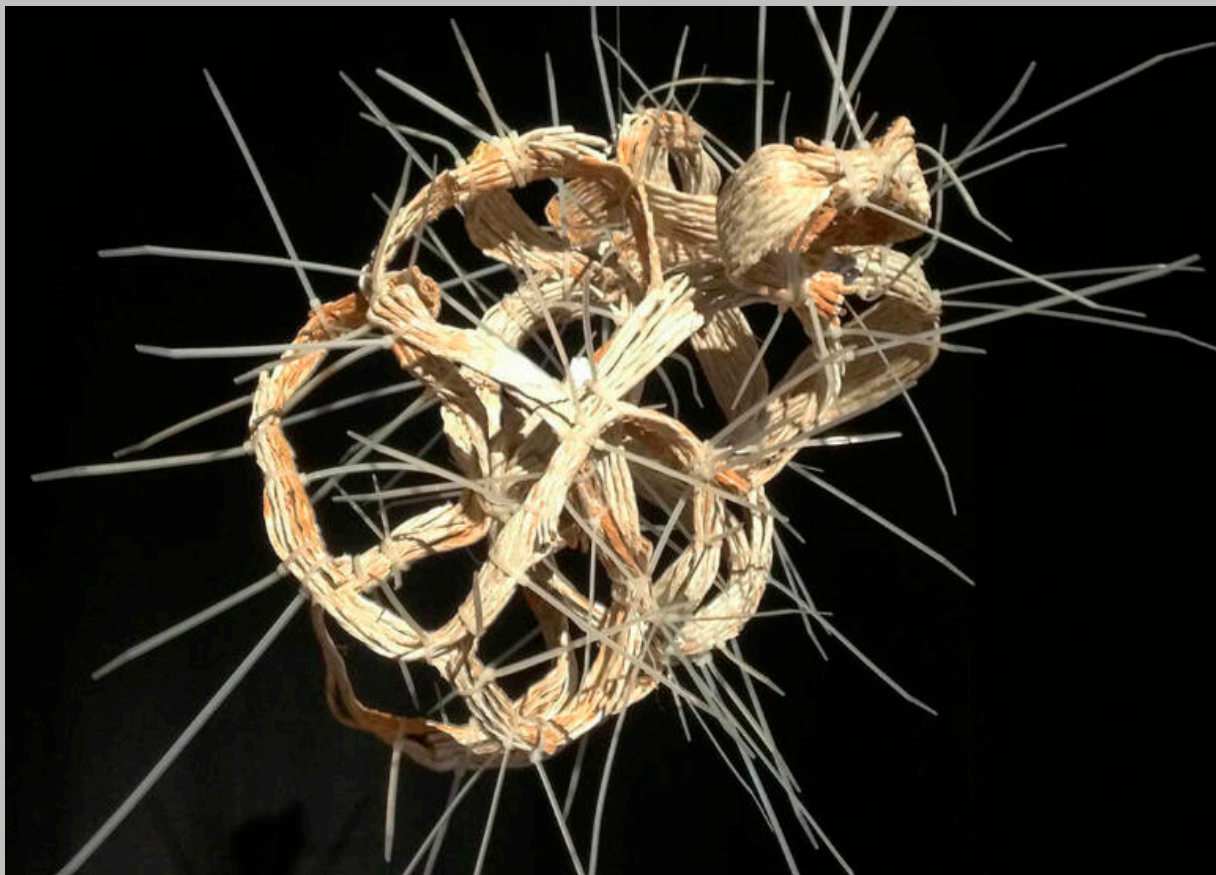
*Un certificat d'authenticité établi par Caddarik Michielsen accompagne chaque pièce de cette période, attestant de l'unité de ma création et de la filiation directe entre ces deux époques.*

| The works presented in this section constitute a selection from my **historical body of work**. They were created and signed under the identity of **Ludovic Michaux**, the name under which my career was recognized by institutions such as the **BnF** or the **Villa Medici**.

*A certificate of authenticity issued by Caddarik Michielsen accompanies each piece from this period, attesting to the unity of my creative process and the direct lineage between these two eras.*



*Gli schiavi, Pompéi, 2004 – Détail*



**#181111**

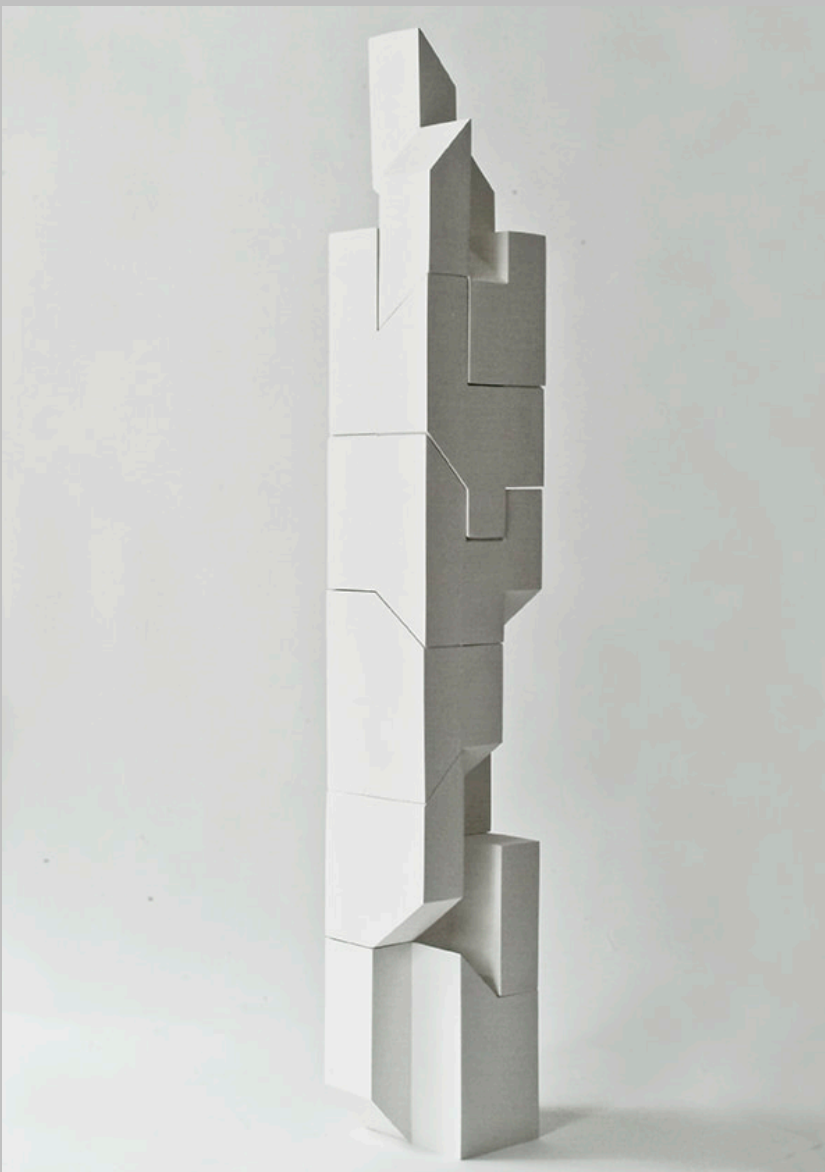
Pièce Unique (2011) | Unique piece

Cordelettes de papier, peinture vinylique, coleçons  
| cords of paper, vinyl paint, cable ties

100 x 72 x 90

**Prix œuvre seule | Price for the artwork only**  
**3200 €**

Frais de port non inclus (calculés au réel selon l'œuvre et la destination). Transport spécialisé requis. | Ex-works (EXW). Shipping and insurance extra. White-glove art delivery required.



***#11311, Colonne IV | Column IV***

Pièce Unique (2011) | Unique piece

Béton expansé enduit | Coated aerated concrete

38,9 x 28,7 cm

**Réserve de l'artiste | Artist's reserve**



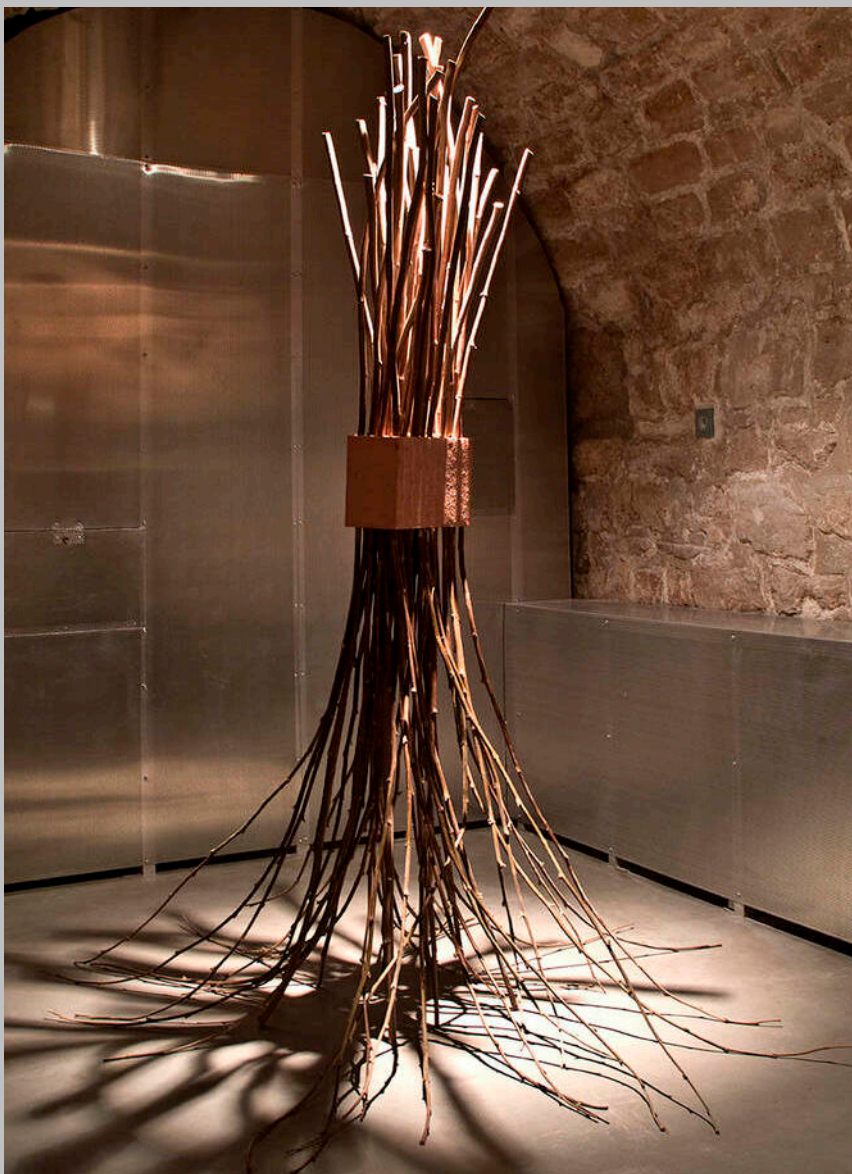
**#7311, *Colonne VII* | *Column VII***

Pièce Unique (2011) | Unique piece

Bois brut et craie noir | raw wood and black chalk

147 x 19,2 x 25,5 cm

**Collection particulière | Private collection**



### **#11311**

Concept original 2011, réactivation Caddarik Michielsen | Original concept 2011, re-activation Caddarik Michielsen

Parpaing en terre cuite et branchage | Terracotta blocks and branches

Dimensions variables, installation in situ | Variable dimensions, site-specific installation

**Sur devis (à partir de 4500 €) | Price on request (starting from 4500 € TVAC)**

Frais de production, de transport et de déplacement de l'artiste en sus | Production, transport and artist's travel expenses extra.



**2299**

Pièce Unique (2009) | Unique piece

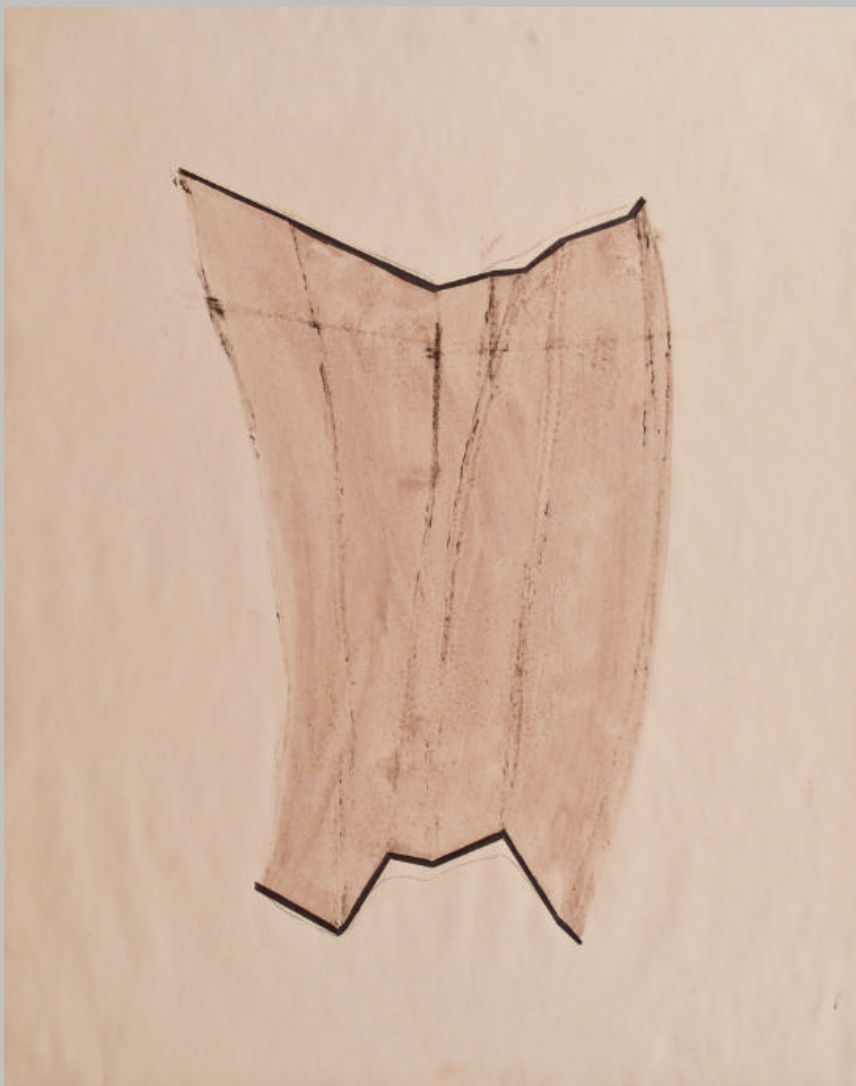
Techniques mixtes sur papier croquis | mixed-media  
on sketch paper

44,3 x 65,5 cm par élément, diptyque | Diptych

Chaque élément est monté sous passe-partout blanc  
et cadre en bois noir 75 x 83 cm | Each piece is mounted  
on a white mat and set in a black wooden frame  
measuring 75 x 83 cm

**Prix | Price**  
**2400 €**

Frais de port non inclus (calculés au réel selon l'œuvre  
et la destination). Transport spécialisé requis. | Ex-  
works (EXW). Shipping and insurance extra. White-  
glove art delivery required.



***Sans titre***

Pièce Unique (2009) | Unique piece

Techniques mixtes sur papier croquis | Mixed media  
on sketch paper

58,8 x 43,2 cm

monté sous passe-partout blanc et cadre en bois foncé  
78 x 63 cm | mounted in a white mat and dark wooden  
frame, 78 x 63 cm

**Prix | Price**  
**1550 €**

Frais de port non inclus (calculés au réel selon l'œuvre  
et la destination). Transport spécialisé requis. | Ex-  
works (EXW). Shipping and insurance extra. White-  
glove art delivery required.

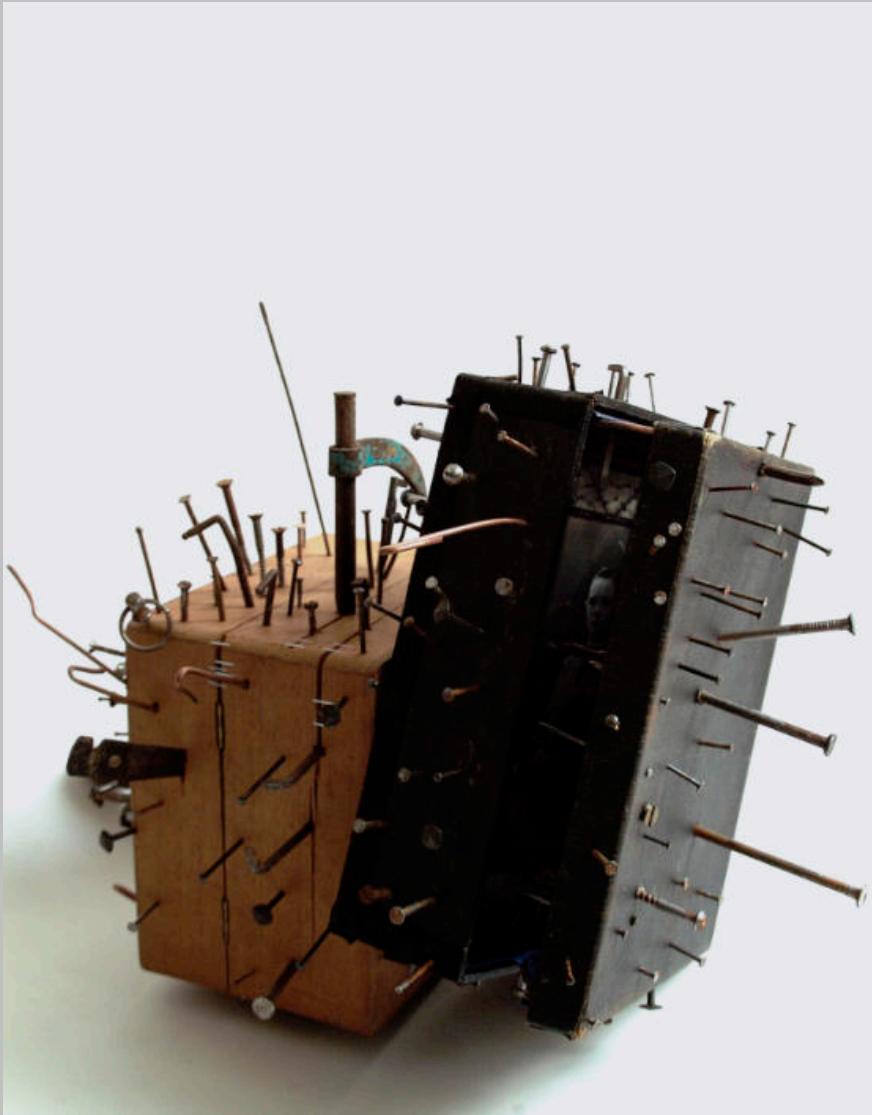


**#2199**

Pièce Unique (2009) | Unique piece

Techniques mixtes sur papier | Mixed media on paper

**Collection particulière | Private collection**



### *L'homme et sa douleur*

Pièce Unique (2009) | Unique piece

Hommage à l'œuvre éponyme d'Antonin Artaud  
| a tribute to Antonin Artaud's eponymous artwork

Boîtes, clous et objets contondants, photographie sous-  
verre et négatifs | Boxes, nails and blunt objects, glass-  
mounted photographs and negatives

34 x 33 x 55 cm

**Prix œuvre seule | Price for the artwork only**  
**4200 €**

Frais de port non inclus (calculés au réel selon l'œuvre  
et la destination). Transport spécialisé requis. | Ex-  
works (EXW). Shipping and insurance extra. White-  
glove art delivery required.



## *Vaisseau mère*

2008 – 2026

Épreuve d'archive | Archive proof  
(Édition limitée : 5 exemplaires + 1 EA | Limited  
edition: 5 prints + 1 AP)

Tirage Fine Art réalisé à la commande sous le contrôle  
de l'artiste | Fine Art print produced to order under the  
artist's supervision

65 x 50 cm

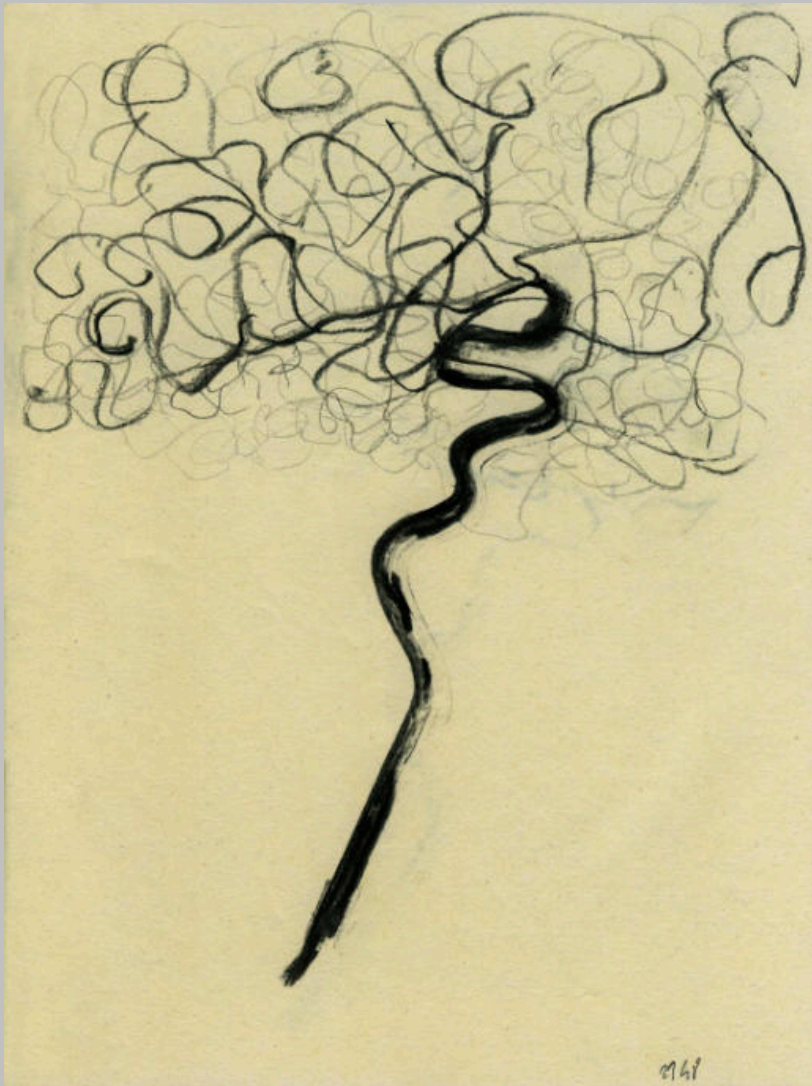
Note :

Cette œuvre, conçue initialement par Ludovic Michaux, n'existe plus aujourd'hui que par sa trace. Elle matérialise la fragilité du lien mémoriel et le poids du transgénérationnel : un réseau de fils où l'enfant se construit sous un regard maternel qui, tour à tour, libère ou entrave. Entre envol et enlèvement toxique, l'image devient ici le dernier souffle — le pneuma — d'une mémoire dont Caddarik Michielsen réactive la survie par-delà la disparition physique de l'objet.

| This work, originally created by Ludovic Michaux, now exists only through its trace. It materializes the fragility of memory and the weight of intergenerational trauma: a web of threads where the child is shaped by a maternal gaze that either liberates or entangles. Between taking flight and toxic entrapment, the image becomes the final breath — the pneuma — of a memory whose survival Caddarik Michielsen reactivates beyond the object's physical disappearance.

Prix : 1 200 € TTC

Hors encadrement. Délai de production : 3 semaines  
| Excluding frame. Production time : 3 weeks



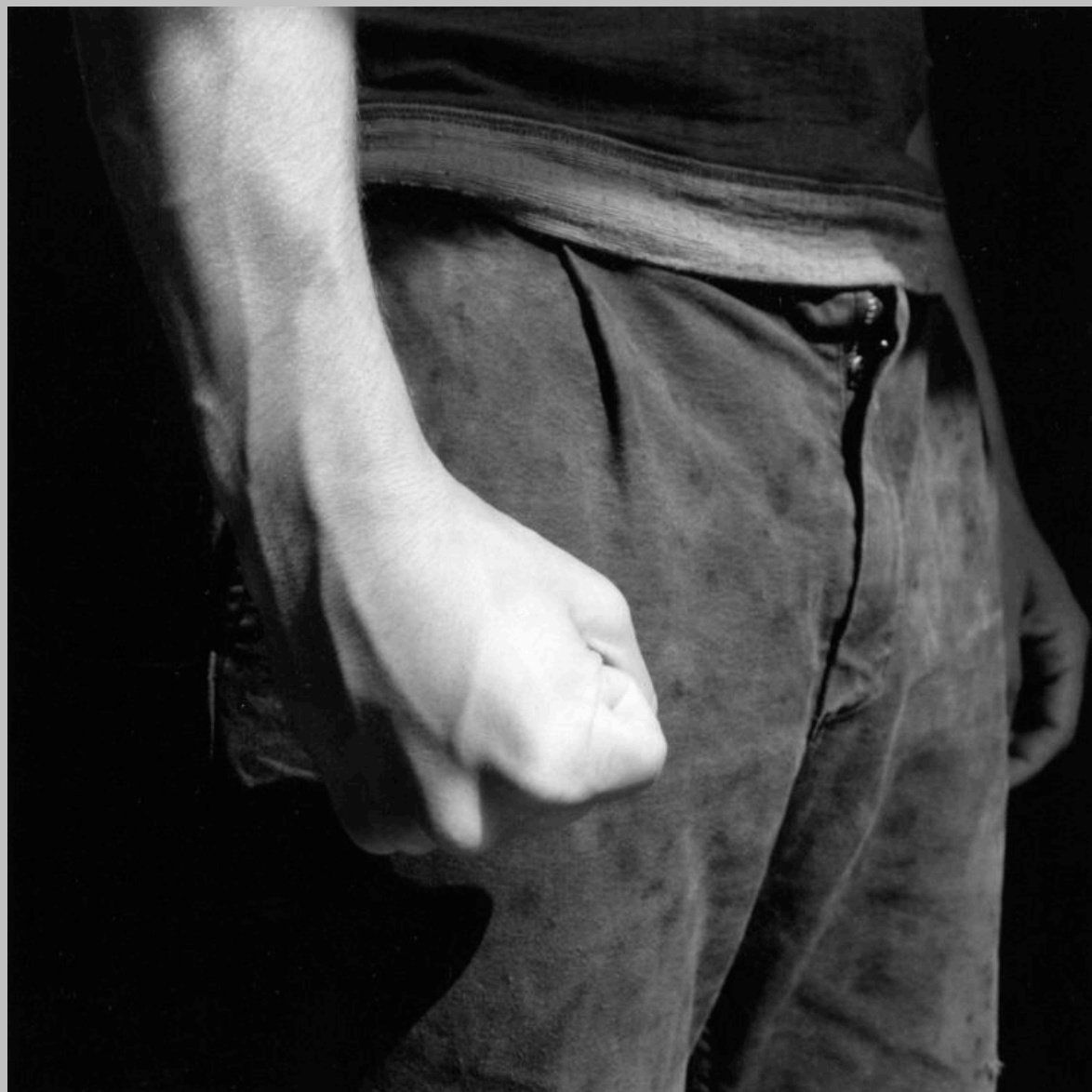
**#2948**

Pièce Unique (2008) | Unique piece

Fusain sur papier Moleskine | Charcoal on Moleskine paper

24,8 x 17,6 cm

**Collection particulière | Private collection**



*Il Pugno [Le poing] I, série*

Pièce Unique (2004) | Unique piece

Impression fine Art marouflée sur Dibond | Fine-art  
print mounted on Dibond

200 x 200 cm

Note : L'œuvre graphique de l'artiste entretient un dialogue permanent avec son fonds photographique historique. Une sélection majeure de ses tirages (période Ludovic Michaux) est conservée au Cabinet des Estampes de la BnF. Le catalogue photographique complet est disponible sur demande. | Note: The artist's graphic work maintains a permanent dialogue with his historical photographic archive. A major selection of his prints (Ludovic Michaux period) is held by the BnF. The complete photographic catalogue is available upon request.



***Gli schiavi (les fouilles), Pompéi, 2004***

3 exemplaires + 1 EA | 3 prints + 1 AP

Tirages argentiques sur papier Baryté | Silver prints  
on Baryt paper

51,6 x 50,4 cm

Note : L'œuvre graphique de l'artiste entretient un dialogue permanent avec son fonds photographique historique. Une sélection majeure de ses tirages (période Ludovic Michaux) est conservée au Cabinet des Estampes de la BnF. Le catalogue photographique complet est disponible sur demande. | Note: The artist's graphic work maintains a permanent dialogue with his historical photographic archive. A major selection of his prints (Ludovic Michaux period) is held by the BnF. The complete photographic catalogue is available upon request.



***Les encombrants, Paris, 2003***

3 exemplaires + 1 EA, tirages réalisés à la commande  
| 3 prints + 1 AP, prints made to order

Hommage au poème éponyme d'Henri Michaux  
| a tribute to Henri Michaux's eponymous poem

Tirage fine Art maroufflé sur Dibond | Fine-art print  
mounted on Dibond

121 x 146 cm

Note : L'œuvre graphique de l'artiste entretient un dialogue permanent avec son fonds photographique historique. Une sélection majeure de ses tirages (période Ludovic Michaux) est conservée au Cabinet des Estampes de la BnF. Le catalogue photographique complet est disponible sur demande. | Note: The artist's graphic work maintains a permanent dialogue with his historical photographic archive. A major selection of his prints (Ludovic Michaux period) is held by the BnF. The complete photographic catalogue is available upon request.



***Palatul, Bucarest, Roumanie, 1999***

3 exemplaires + 1 EA, tirages réalisés à la commande  
| 3 prints + 1 AP, prints made to order

Tirage fine Art marouflé sur Dibond | Fine-art print  
mounted on Dibond

110 x 141 cm

Note : L'œuvre graphique de l'artiste entretient un dialogue permanent avec son fonds photographique historique. Une sélection majeure de ses tirages (période Ludovic Michaux) est conservée au Cabinet des Estampes de la BnF. Le catalogue photographique complet est disponible sur demande. | Note: The artist's graphic work maintains a permanent dialogue with his historical photographic archive. A major selection of his prints (Ludovic Michaux period) is held by the BnF. The complete photographic catalogue is available upon request.



*Place des saisons, Paris-La défense, 2001*  
*Autoportrait avec figure absente*

3 exemplaires + 1 EA, tirages réalisés à la commande  
| 3 prints + 1 AP, prints made to order

Tirage fine Art marouflé sur Dibond | Fine-art print  
mounted on Dibond

124 x 120 cm

Note : L'œuvre graphique de l'artiste entretient un dialogue permanent avec son fonds photographique historique. Une sélection majeure de ses tirages (période Ludovic Michaux) est conservée au Cabinet des Estampes de la BnF. Le catalogue photographique complet est disponible sur demande. | Note: The artist's graphic work maintains a permanent dialogue with his historical photographic archive. A major selection of his prints (Ludovic Michaux period) is held by the BnF. The complete photographic catalogue is available upon request.

## CADDARIK MICHIELSEN : L'EMPREINTE DU SILENCE | THE TRACE AND THE HOLLOW

Caddarik Michielsen est un artiste plasticien dont le travail actuel se cristallise autour de la mémoire du papier et de la puissance de l’empreinte. À travers une pratique exigeante du monotype et du dessin au fusain, il sonde les zones de friction entre l’ombre et la lumière, le corps et son effacement.

Son œuvre est une exploration viscérale de la temporalité. Dans sa série emblématique *42:36, encore*, Michielsen transforme l’expérience de la chute et de l’absence de sommeil ainsi que la déstructuration du quotidien qui en résulte, en une grammaire visuelle d’une rare intensité. Le monotype, par sa nature de pièce unique et non reproductible, devient pour lui le médium de l’urgence : il fixe l’instantanéité d’un cri ou d’un souffle avant qu’ils ne s’évaporent.

Qu’il s’agisse de ses *Anatomies* habitées ou de ses *Constellations Noires* — véritables cartographies du vide — l’artiste dialogue avec la poussière de carbone et l’encre pour sculpter le silence. Son geste, tour à tour

| Caddarik Michielsen is a visual artist whose work explores the friction between matter, the body, and memory. Through a rigorous practice of monotype printing and charcoal drawing, he investigates the persistence of being against the deconstruction of daily life.

His work is a visceral exploration of temporality. In his emblematic series '42:36, encore' Michielsen transforms the experience of the fall – with its sleepless nights and the breakdown of daily life – into a visual language of rare intensity. The monotype, by its nature as a unique and non-reproducible print, becomes his medium of urgency: it captures the immediacy of a cry or a breath before they evaporate.

Whether in his inhabited *Anatomies* or his *Black Constellations* — true cartographies of the void — the artist dialogues with carbon dust and ink to sculpt silence. His gesture, by turns as precise as a scalpel or as ethereal as mist, seeks to reveal the invisible structure

précis comme un scalpel ou éthéré comme une brume, cherche à révéler la structure invisible de l'être et la résilience de la forme face à l'obscurité.

Installé en Belgique, Caddarik Michielsen construit une œuvre singulière, une topographie de l'intime où chaque passage sur le papier agit comme une tentative de réenchanter le noir.

#### Note sur le parcours

*Marqué par une première étape fondatrice en galerie consacrée à la sculpture et au dessin, le parcours de l'artiste a ensuite connu un cycle de retrait nécessaire à l'écriture, à la reconstruction et à une recherche approfondie sur les processus de l'Art-thérapie. Ce temps de silence médiatique fut en réalité une période de sédimentation intense, où le travail des mots et l'exploration de la psyché ont nourri l'exigence du trait. Les derniers travaux de Caddarik Michielsen, nés de cette traversée, témoignent d'une résilience devenue matière.*

of the soul and the resilience of form in the face of darkness.

Based in Belgium, Caddarik Michielsen builds a singular body of work, a topography of the intimate where every mark on paper acts as an attempt to re-enchant the black.

#### Note on the journey

*Marked by a seminal gallery debut dedicated to sculpture and drawing, the artist's path then underwent a necessary cycle of withdrawal dedicated to writing, personal reconstruction, and in-depth research into art therapy processes. This period of public silence was, in truth, an intense time of sedimentation, where the labor of words and the exploration of the psyche nourished the rigor of the mark. Caddarik Michielsen's last works, born from this journey, bear witness to a resilience transformed into matter.*

## CURRICULUM VITÆ

### EXPOSITIONS / Exhibitions :

2019

*Comme d'un songe l'anatomie*, solo-show, Centre culturel de Trois-ponts, CCSTP

2013

*Mots épars et Pas*, solo-show, Maison du peuple, Bruxelles

2011

*En nos Naos s'égrènent*, solo-show, galerie Briobox, Paris.

*Passion de l'art en Finistère*, centre culturel Le Quartier, Quimper.

2008

*Anastylose*, centre culturel français de Karlsruhe, Allemagne.

2005

*Citizens*, PM Gallery & House, Londres.

Commissariat de Cynthia Morrison-Bell et Laymert Garcia Dos Santos.

2004

Cycle d'expositions du collectif "Des territoires" au centre d'art Mira Phalaïna, Maison populaire de Montreuil :

*Projection d'un territoire*

*Suites*

*Écarts*

Sur une proposition de Jean-François Chevrier.

2003

*Pas n'importe où, juste à côté*, couvent des Cordeliers, Paris. Exposition des diplômés de l'ENSBA avec les félicitations du jury.

*Vous êtes ici*, Galerie Ag'Art, Amilly, Loiret. Commande de la municipalité sur les mutations du territoire.

2002

*Exposition-atelier*, Fondation Icar, Paris. Sur une proposition de Jean-François Chevrier.

2001

*Des Territoires*, ENSBA, quai Malaquais, Paris. Commissariat de Jean-François Chevrier et Sandra Alvarez de Toledo.

2000

Seconde biennale polonaise de la Photographie, Poznań, Pologne. Sur invitation de Bogdan Konopka.

1996

*European Reflections*, Royal photographic society, Octagon Galleries, Bath.

Commissariat de Martin Philipps.

### BIBLIOGRAPHIE & CATALOGUES / Books :

2009

*La borne SOS 77*, livre en collaboration avec Arno Bertina, éditions le Bec en l'Air, collection Collatéral.

2006

*anastylose, Rome, XIII av. J.-C., IX av. J.-C., 1942. Farce archéologique en deux actes et un aparté*

Ouvrage collectif signé avec Arno Bertina, Yoan De Roeck et Bastien Gallet. Fage éditions et l'Académie de France à Rome.

*Une académie*, article publié dans la revue littéraire Le nouveau recueil n°78, Editions Champs-Vallon.

2005

*Citizens*

2003

*Vous êtes ici*, éd. ENSBA

2001

*Des territoires en revue*, n° 5/5, éd. ENSBA

2000

Seconde biennale polonaise de la Photographie

1996

*European Reflections*

COLLECTIONS :

2009-2019

Collections privées.

2009

Acquisition par l'artothèque de Pau-Pyrénées d'un ensemble de huit tirages argentiques noir et blanc intitulé *Ruines de l'avant-départ* et portant le numéro d'édition 1/3.

2008

Acquisition par la Bibliothèque Nationale de France, Département des Estampes et de la Photographie de l'ensemble des 58 tirages argentiques d'édition du livre *anastylose, Rome, XIII av. J.-C., IX av. J.-C., 1942. Farce archéologique en deux actes et un aparté*.

Cet ensemble présenté en coffrets (trois volumes) est un exemplaire unique.

2002

Vente d'un ensemble de 32 épreuves photographiques à la photothèque de l'Espad. (Établissement public d'aménagement du quartier d'affaires de La Défense).

FORMATIONS / Studies :

2004 Villa Médicis, Académie de France à Rome

2002 Diplômé de l'École nationale supérieure des Beaux-Arts (ENSBA), Paris

1999 Diplômé de l'École nationale supérieure de la Photographie (ENSP), Arles

1996 Diplômé de l'École nationale supérieure des arts appliqués et des métiers d'arts Olivier de Serres (ENSAAMA), Paris

## CONDITIONS D'ACQUISITION | TERMS OF ACQUISITION

### **Disponibilité et Contact**

L'acquisition d'une œuvre est avant tout une rencontre. Afin de vous assurer de la disponibilité d'une pièce et de discuter des options personnalisées (encadrement, modalités de transport), nous vous invitons à prendre contact directement par email ou par téléphone avant toute transaction.

### **Prix et Fiscalité**

Les prix sont indiqués en euros, TVA comprise. Ils s'entendent « départ atelier » et sont valables sous réserve de disponibilité.

### **Encadrement et Présentation**

Sauf mention contraire, les œuvres sont vendues non encadrées. Nous attachons une grande importance à la mise en valeur des pièces ; c'est pourquoi nous vous conseillons volontiers sur le choix d'un encadrement adapté à votre intérieur et aux exigences de conservation.

### **Transport, Assurances et Délais**

Les expéditions sont réalisées par des transporteurs spécialisés avec une assurance « clou à clou ». Les frais d'emballage et de transport font l'objet d'un devis préalable. Le délai d'expédition est généralement de 10 à 15 jours après réception du règlement, selon les options d'encadrement choisies. Chaque œuvre est accompagnée de son certificat d'authenticité original.

### **Availability and Inquiries**

Acquiring a work of art is, above all, a personal connection. To confirm the availability of a specific piece and to discuss bespoke options regarding framing or logistics, we kindly invite you to contact us directly via email or telephone before finalizing your selection.

### **Pricing and Sales Tax**

Prices are listed in Euros, including VAT. Prices are "Ex-Works" (from the studio) and are subject to availability.

### **Framing and Presentation**

Unless otherwise stated, works are sold unframed. As the presentation is vital to the work's resonance, we are happy to provide expert guidance on framing options that suit both your interior and professional conservation standards.

### **Shipping, Insurance, and Lead Times**

Shipping is handled by specialized art carriers and includes "nail-to-nail" insurance. Packing and transport costs are calculated upon request. Delivery typically takes 10 to 15 business days following payment, depending on any custom framing requirements. Each work is delivered with its original Certificate of Authenticity.

CADDARIK MICHIELSEN

Artiste Plasticien | Visual Artist

Caddarik\_project@proton.me

+32 (0) 497 46 55 32

<https://www.caddarikmichielsen.com>

Insta : @caddarik\_michielsen



CADDARIK MICHELSEN  
Artiste Plasticien | Visual Artist

Caddarik\_project@proton.me  
+32 (0) 497 46 55 32  
[Https://www.caddarikmichielsen.com](https://www.caddarikmichielsen.com)  
Inst : @caddarik\_michielsen

Atelier | Studio  
Chemin des potiers, 8  
4960 – Malmedy – BE

Visites d'atelier sur rendez-vous, région de Malmedy – BE | Studio visits by appointment, Malmedy – Belgium  
Liste des œuvres disponible et tarifs sur demande | List of available works and price list upon request  
Expéditions internationales sécurisées | Secure worldwide shipping

*Retrouver la lumière par l'exigence du noir. | Finding light through the rigor of black.*