



CADDARIK MICHIENSEN

Catalogue des œuvres graphiques et volumes | Catalogue of Graphic Works and Volumes | 2026

CADDARIK MICHIELSEN : DE LA TRACE À LA MATIÈRE | FROM TRACE TO MATTER

Le travail de Caddarik Michielsen explore les zones de tension entre la mémoire, la trace et la résilience du vivant. Sa pratique privilégie la singularité absolue de la pièce unique, déclinée à travers la profondeur texturée de l'huile sur papier, la vibration graphique du fusain ou l'empreinte du monotype. Dans cette recherche, l'Art agit comme un révélateur d'émotions intérieures préexistantes, un outil de connaissance de l'être commun. Chaque forme — peinte, dessinée ou sculptée — tend à saisir la fulgurance de la rencontre entre l'œuvre et le regard.

Ce catalogue réunit les explorations actuelles et plus anciennes de l'artiste ainsi qu'une sélection d'œuvres de sa période historique, signées Ludovic Michaux.

Caddarik Michielsen's work explores the zones of tension between memory, the trace, and the resilience of the living. His practice emphasizes the absolute singularity of the unique piece, expressed through the textured depth of oil on paper, the graphic vibration of charcoal, or the imprint of the monotype. In this quest, Art acts as a revelator of pre-existing interior emotions—a tool for understanding our common being. Each form—whether painted, drawn, or sculpted—strives to capture the striking immediacy of the encounter between the work and the viewer.

This catalogue brings together the artist's former and current explorations alongside a selection of works from his historical period, signed Ludovic Michaux.



Adopter le nom de **Caddarik Michielsen** n'est pas une rupture, mais un acte de dégagement.

Si Ludovic Michaux a exploré l'image comme indice et mémoire (notamment à travers la photographie et le livre *Anastylose**), Caddarik Michielsen se confronte aujourd'hui à la présence brute. Le pseudonyme devient ici un espace de liberté, un « corps de travail » autonome permettant de passer de la capture de l'instant à la construction physique de la trace.

C'est le passage du regard qui observe au geste qui sédimente, là où le nom s'efface pour laisser place à la vibration du noir et de la matière.

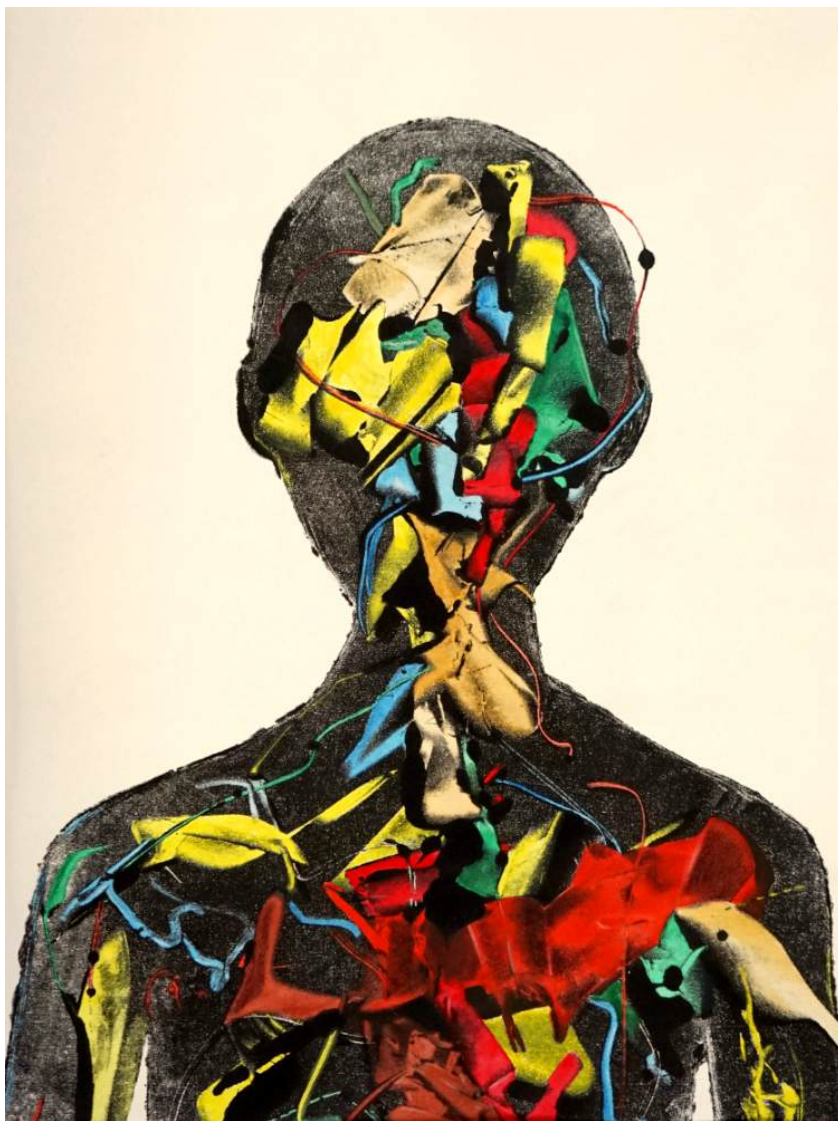
Adopting the name **Caddarik Michielsen** is not a rupture, but an act of release.

While Ludovic Michaux explored the image as index and memory (notably through photography and the book *Anastylose**), Caddarik Michielsen now confronts raw presence. Here, the pseudonym becomes a space of freedom, an autonomous "body of work" that allows for a transition from capturing a moment to physically constructing a trace.

It marks the shift from the observing gaze to the sedimenting gesture—where the name recedes to make room for the vibration of black and matter.

* *anastylose, Rome, XIII av. J.-C., IX av. J.-C., 1942. Farce archéologique en deux actes et un aparté*
Ouvrage collectif signé avec Arno Bertina, Yoan De Roeck et Bastien Gallet. Fage éditions et l'Académie de France à Rome.





'Present to me : To shine is yours' II

Pièce Unique (2026) | Unique piece

Monotype à l'encre sur papier blanc crème grain fin 90g/m² rehaussé à l'aquarelle | Ink monotype on 90 g/m² fine-grain cream-colored paper, enhanced with watercolor

38,9 x 28,7 cm

Prix œuvre seule | Price for the artwork only
1100 €

Options d'encadrement sur mesure (bois naturel, verre Artglass, etc.,) disponibles sur demande | Bespoke framing option (natural wood, Artglass, etc.,) available upon request.



'Present to me : To shine is yours' I

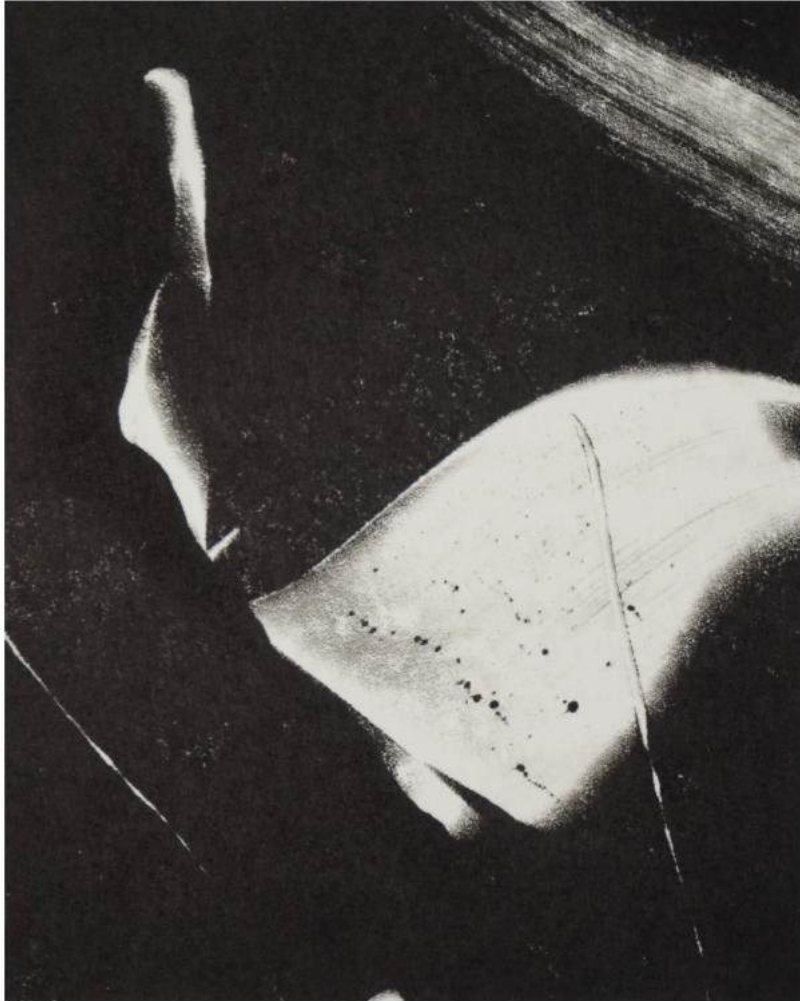
Pièce Unique (2026) | Unique piece

Monotype à l'encre sur papier blanc crème grain fin 90g/m² rehaussé au crayon de couleur aquarellable | Ink monotype on 90 g/m² fine-grain cream-colored paper, enhanced with watercolor pencils

38,9 x 28,7 cm

Prix œuvre seule | Price for the artwork only
850 €

Options d'encadrement sur mesure (bois naturel, verre Artglass, etc.,) disponibles sur demande | Bespoke framing option (natural wood, Artglass, etc.,) available upon request.



Les Lisières de l'ombre IX,
(42:36, petites verticales)
| Shadows' Edges IX, (42:36, small verticals)

Pièce Unique (2026) | Unique piece

Monotype à l'encre sur papier | Ink monotype on paper

12 x 9,5 cm

Prix œuvre seule
| Price for the artwork only
250 €

Options d'encadrement sur mesure (bois naturel, verre Artglass, etc.,) disponibles sur demande | Bespoke framing option (natural wood, Artglass, etc.,) available upon request.



Les Lisières de l'ombre VIII,
(42:36, petites verticales)
| Shadows' Edges VIII, (42:36, small verticals)

Pièce Unique (2026) | Unique piece

Monotype à l'encre sur papier | Ink monotype on paper

12 x 9,5 cm



Les Lisières de l'ombre VII,
(42:36, petites verticales)
| Shadows' Edges VII, (42:36, small verticals)

Pièce Unique (2026) | Unique piece

Monotype à l'encre sur papier | Ink monotype on paper

12 x 9,5 cm

Prix œuvres seules
| Price for each artwork only
250 €

Options d'encadrement sur mesure (bois naturel, verre Artglass, etc.,) disponibles sur demande | Bespoke framing option (natural wood, Artglass, etc.,) available upon request.



Les Lisières de l'ombre VI,
(42:36, petites verticales)
| *Shadows' Edges VI, (42:36, small verticals)*

Pièce Unique (2026) | Unique piece

Monotype à l'encre sur papier | Ink monotype on paper

12 x 9,5 cm



Les Lisières de l'ombre V,
(42:36, petites verticales)
| *Shadows' Edges V, (42:36, small verticals)*

Pièce Unique (2026) | Unique piece

Monotype à l'encre sur papier | Ink monotype on paper

12 x 9,5 cm

Prix œuvres seules
| **Price for each artwork only**
250 €

Options d'encadrement sur mesure (bois naturel, verre Artglass, etc.,) disponibles sur demande | Bespoke framing option (natural wood, Artglass, etc.,) available upon request.

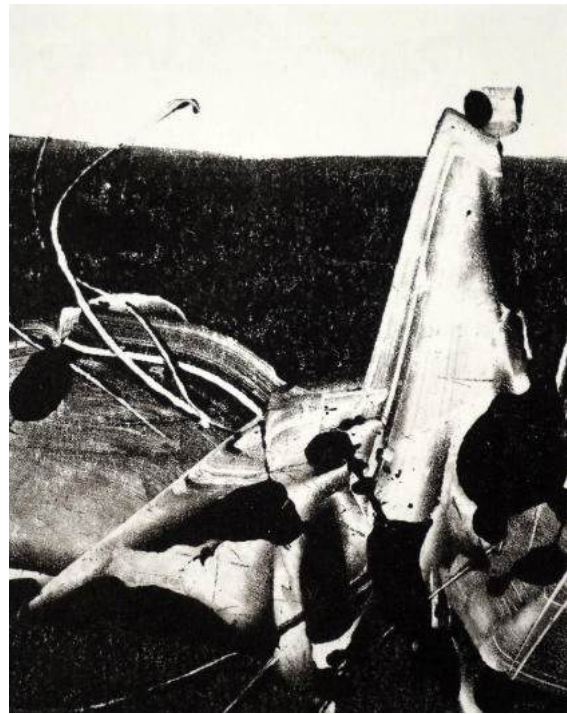


Les Lisières de l'ombre IV,
(42:36, petites verticales)
| Shadows' Edges IV, (42:36, small verticals)

Pièce Unique (2026) | Unique piece

Monotype à l'encre sur papier | Ink monotype on paper

12 x 9,5 cm



Les Lisières de l'ombre III,
(42:36, petites verticales)
| Shadows' Edges III, (42:36, small verticals)

Pièce Unique (2026) | Unique piece

Monotype à l'encre sur papier | Ink monotype on paper

12 x 9,5 cm

Prix œuvres seules
| Price for each artwork only
250 €

Options d'encadrement sur mesure (bois naturel, verre Artglass, etc.,) disponibles sur demande | Bespoke framing option (natural wood, Artglass, etc.,) available upon request.

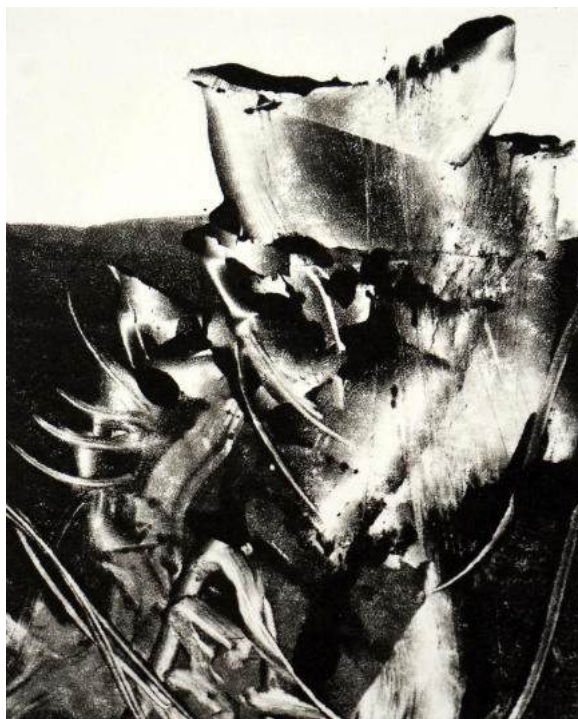


Les Lisières de l'ombre II,
(42:36, petites verticales)
| Shadows' Edges II, (42:36, small verticals)

Pièce Unique (2026) | Unique piece

Monotype à l'encre sur papier | Ink monotype on paper

12 x 9,5 cm



Les Lisières de l'ombre I,
(42:36, petites verticales)
| Shadows' Edges I, (42:36, small verticals)

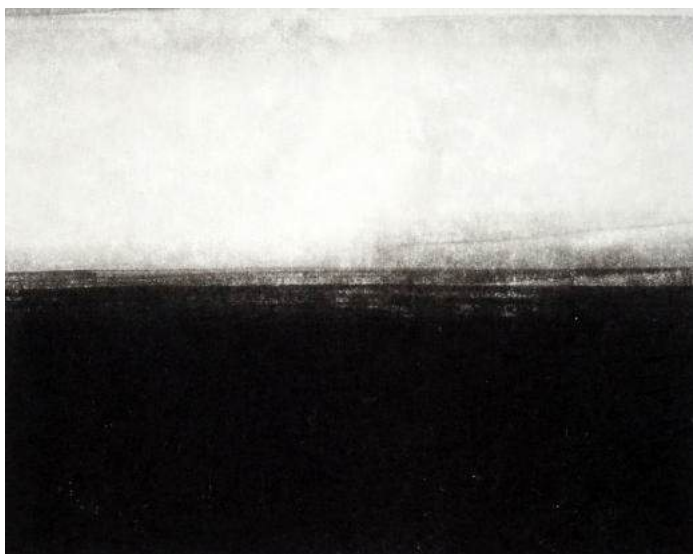
Pièce Unique (2026) | Unique piece

Monotype à l'encre sur papier | Ink monotype on paper

12 x 9,5 cm

Prix œuvres seules
| Price for each artwork only
250 €

Options d'encadrement sur mesure (bois naturel, verre Artglass, etc.,) disponibles sur demande | Bespoke framing option (natural wood, Artglass, etc.,) available upon request.



Espace de résistance psychique X
| *Spaces of Psychic Resistance X*

Pièce Unique (2026) | Unique piece

Encre de gravure sur papier | engraving Ink on paper

9,5 x 12 cm



Espace de résistance psychique IX
| *Spaces of Psychic Resistance IX*

Pièce Unique (2026) | Unique piece

Encre de gravure sur papier | engraving Ink on paper

9,5 x 12 cm

Prix œuvres seules | Price for each artwork only
250 €

Options d'encadrement sur mesure (bois naturel, verre Artglass, etc.,) disponibles sur demande | Bespoke framing option (natural wood, Artglass, etc.,) available upon request.



Espace de résistance psychique VIII
| *Spaces of Psychic Resistance VIII*

Pièce Unique (2026) | Unique piece

Encre de gravure sur papier | engraving Ink on paper

9,5 x 12 cm



Espace de résistance psychique VII
| *Spaces of Psychic Resistance VII*

Pièce Unique (2026) | Unique piece

Encre de gravure sur papier | engraving Ink on paper

9,5 x 12 cm

Prix œuvres seules | Price for each artwork only
250 €

Options d'encadrement sur mesure (bois naturel, verre Artglass, etc.) disponibles sur demande | Bespoke framing option (natural wood, Artglass, etc.) available upon request.



Espace de résistance psychique VI
| *Spaces of Psychic Resistance VI*

Pièce Unique (2026) | Unique piece

Encre de gravure sur papier | engraving Ink on paper

9,5 x 12 cm



Espace de résistance psychique V
| *Spaces of Psychic Resistance V*

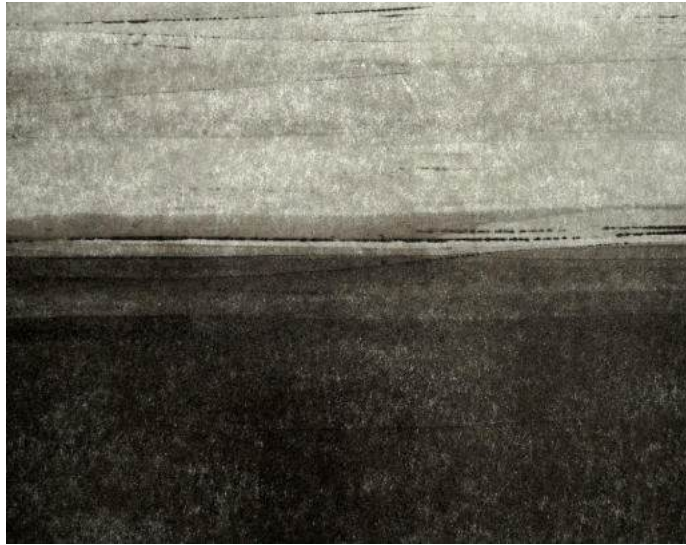
Pièce Unique (2026) | Unique piece

Encre de gravure sur papier | engraving Ink on paper

9,5 x 12 cm

Prix œuvres seules | Price for each artwork only
250 €

Options d'encadrement sur mesure (bois naturel, verre Artglass, etc.,) disponibles sur demande | Bespoke framing option (natural wood, Artglass, etc.,) available upon request.

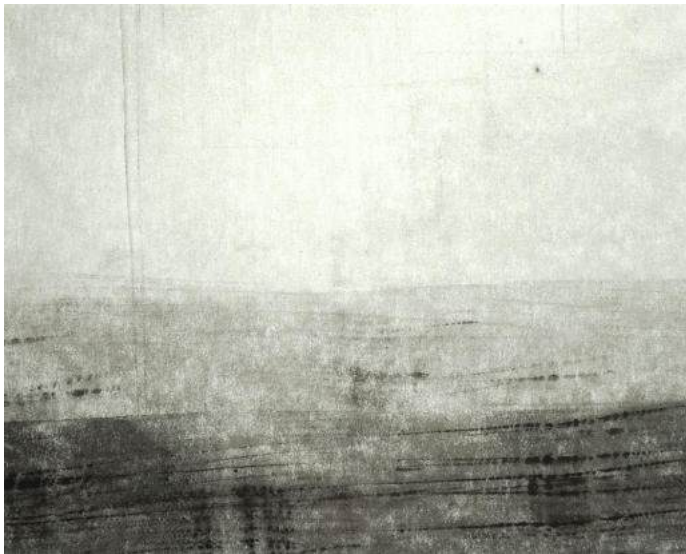


Espace de résistance psychique IV
| *Spaces of Psychic Resistance IV*

Pièce Unique (2026) | Unique piece

Encre de gravure sur papier | engraving Ink on paper

9,5 x 12 cm



Espace de résistance psychique III
| *Spaces of Psychic Resistance III*

Pièce Unique (2026) | Unique piece

Encre de gravure sur papier | engraving Ink on paper

9,5 x 12 cm

Prix œuvres seules | Price for each artwork only
250 €

Options d'encadrement sur mesure (bois naturel, verre Artglass, etc.) disponibles sur demande | Bespoke framing option (natural wood, Artglass, etc.) available upon request.



Espace de résistance psychique II
| *Spaces of Psychic Resistance II*

Pièce Unique (2026) | Unique piece

Encre de gravure sur papier | engraving Ink on paper

9,5 x 12 cm



Espace de résistance psychique I
| *Spaces of Psychic Resistance I*

Pièce Unique (2026) | Unique piece

Encre de gravure sur papier | engraving Ink on paper

9,5 x 12 cm

Prix œuvres seules | Price for each artwork only
250 €

Options d'encadrement sur mesure (bois naturel, verre Artglass, etc.) disponibles sur demande | Bespoke framing option (natural wood, Artglass, etc.) available upon request.



#66222, série 42:36, encore
| 42:36, again serie

Pièce Unique (2022) | Unique piece

Monotype à l'encre sur papier Canson grain fin 200g/m²
rehaussé à l'aquarelle | Ink monotype on 200 g/m² fine-
grain Canson paper

55,5 x 55,5 cm

Prix œuvre seule | Price for the artwork only
1800 €

Options d'encadrement sur mesure (bois naturel, verre
Artglass, etc.,) disponibles sur demande | Bespoke
framing option (natural wood, Artglass, etc.,) available
upon request.



#66223, série 42:36, encore
| *42:36, again serie*

Pièce Unique (2022) | Unique piece

Monotype à l'encre sur papier Canson grain fin 200g/m²
rehaussé à l'aquarelle | Ink monotype on 200 g/m² fine-
grain Canson paper

+/- 75 x 140,7 cm (triptique | triptych)

Prix œuvre seule | Price for the artwork only
5500 €

Options d'encadrement sur mesure (bois naturel, verre
Artglass, etc.,) disponibles sur demande | Bespoke
framing option (natural wood, Artglass, etc.,) available
upon request.



#36222, série 42:36, encore
| 42:36, again serie

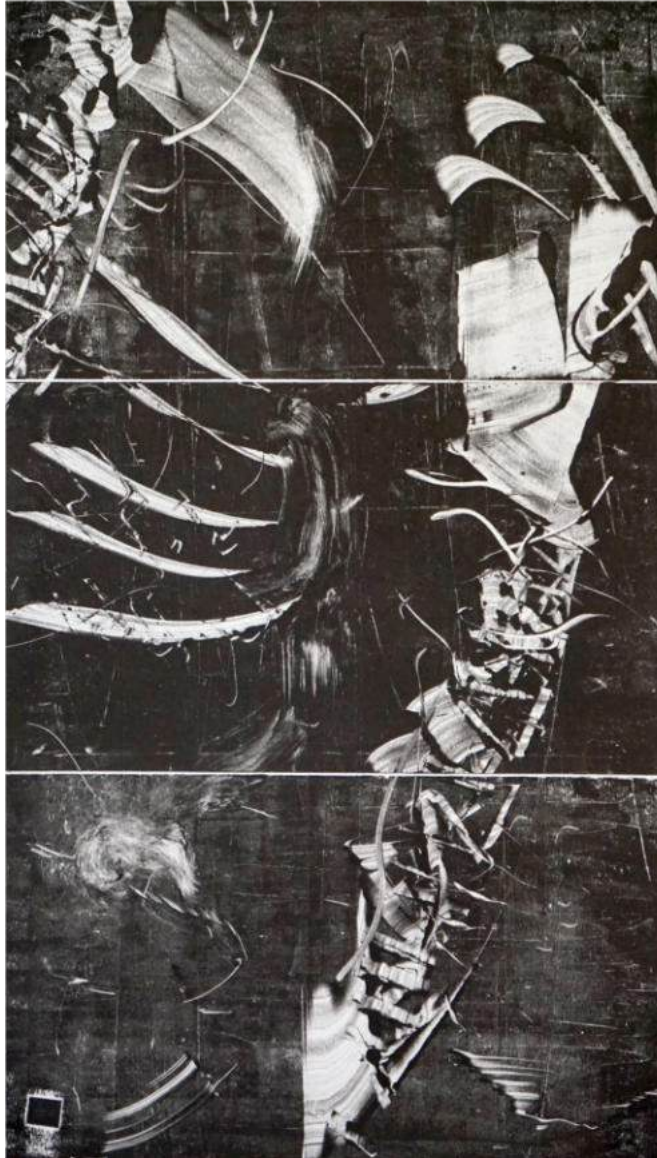
Pièce Unique (2022) | Unique piece

Monotype à l'encre sur papier Canson grain fin 200g/m²
rehaussé à l'aquarelle | Ink monotype on 200 g/m² fine-
grain Canson paper

+/- 75 x 86 cm (diptique | diptych)

Prix œuvre seule | Price for the artwork only
3800 €

Options d'encadrement sur mesure (bois naturel, verre
Artglass, etc.,) disponibles sur demande | Bespoke
framing option (natural wood, Artglass, etc.,) available
upon request.



#36221, série 42:36, encore
| 42:36, again serie

Pièce Unique (2022) | Unique piece

Monotype à l'encre sur papier Canson grain fin 200g/m²
rehaussé à l'aquarelle | Ink monotype on 200 g/m² fine-
grain Canson paper

75 x 43,5 cm

Prix œuvre seule | Price for the artwork only
1950 €

Options d'encadrement sur mesure (bois naturel, verre
Artglass, etc.,) disponibles sur demande | Bespoke
framing option (natural wood, Artglass, etc.,) available
upon request.



#30522, série 42:36, encore
| 42:36, again serie

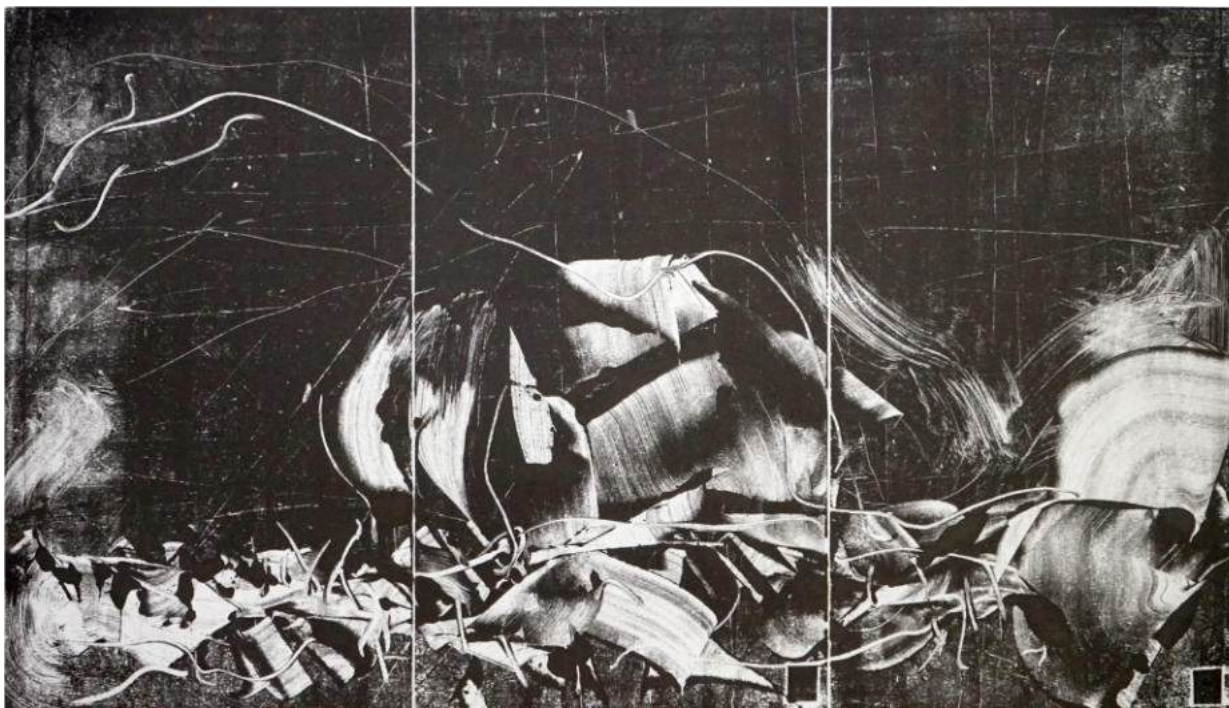
Pièce Unique (2022) | Unique piece

Monotype à l'encre sur papier Canson grain fin 200g/m²
rehaussé à l'aquarelle | Ink monotype on 200 g/m² fine-
grain Canson paper

121 x 81 cm

Prix œuvre seule | Price for the artwork only
6400 €

Options d'encadrement sur mesure (bois naturel, verre
Artglass, etc.,) disponibles sur demande | Bespoke
framing option (natural wood, Artglass, etc.,) available
upon request.



#31522, série 42:36, encore
| 42:36, again serie

Pièce Unique (2022) | Unique piece

Monotype à l'encre sur papier Canson grain fin 200g/m²
rehaussé à l'aquarelle | Ink monotype on 200 g/m² fine-
grain Canson paper

43,5 x 75 cm

Prix œuvre seule | Price for the artwork only
1950 €

Options d'encadrement sur mesure (bois naturel, verre
Artglass, etc.,) disponibles sur demande | Bespoke
framing option (natural wood, Artglass, etc.,) available
upon request.



#66221, série 42:36, encore
| 42:36, again serie

Pièce Unique (2022) | Unique piece

Monotype à l'encre sur papier Canson grain fin 200g/m²
rehaussé à l'aquarelle | Ink monotype on 200 g/m² fine-
grain Canson paper

55,5 x 55,5 cm

Prix œuvre seule | Price for the artwork only
1800 €

Options d'encadrement sur mesure (bois naturel, verre
Artglass, etc.,) disponibles sur demande | Bespoke
framing option (natural wood, Artglass, etc.,) available
upon request.



#1622, série 42:36, encore
| 42:36, again serie

Pièce Unique (2022) | Unique piece

Monotype à l'encre sur papier Canson grain fin 200g/m²
rehaussé à l'aquarelle | Ink monotype on 200 g/m² fine-
grain Canson paper

121 x 81 cm

Prix œuvre seule | Price for the artwork only
6400 €

Options d'encadrement sur mesure (bois naturel, verre
Artglass, etc.,) disponibles sur demande | Bespoke
framing option (natural wood, Artglass, etc.,) available
upon request.



#25522, série 42:36, encore
| *42:36, again serie*

Pièce Unique (2022) | Unique piece

Monotype à l'encre sur papier Canson grain fin 200g/m²
rehaussé à l'aquarelle | Ink monotype on 200 g/m² fine-
grain Canson paper

100 x 50 cm

Réserve de l'artiste | Artist reserve



#23221
(2021)

Dessin original au fusain sur papier Steinbach 220 g/m²
| Original charcoal drawing on 220 g/m² Steinbach
paper

68,2 x 50 cm

Prix œuvre seule | Price for the artwork only
3600 €

Options d'encadrement sur mesure (bois naturel, verre
Artglass, etc.,) disponibles sur demande | Bespoke
framing option (natural wood, Artglass, etc.,) available
upon request.



#22221, figures absentes 1&2
(2021)

Dessin original au fusain sur papier Steinbach 220 g/m²
| Original charcoal drawing on 220 g/m² Steinbach paper

68 x 50 cm par panneau diptyque | by pannel diptych

Prix œuvre seule | Price for the artwork only
3600 €

Options d'encadrement sur mesure (bois naturel, verre Artglass, etc.,) disponibles sur demande | Bespoke framing option (natural wood, Artglass, etc.,) available upon request.



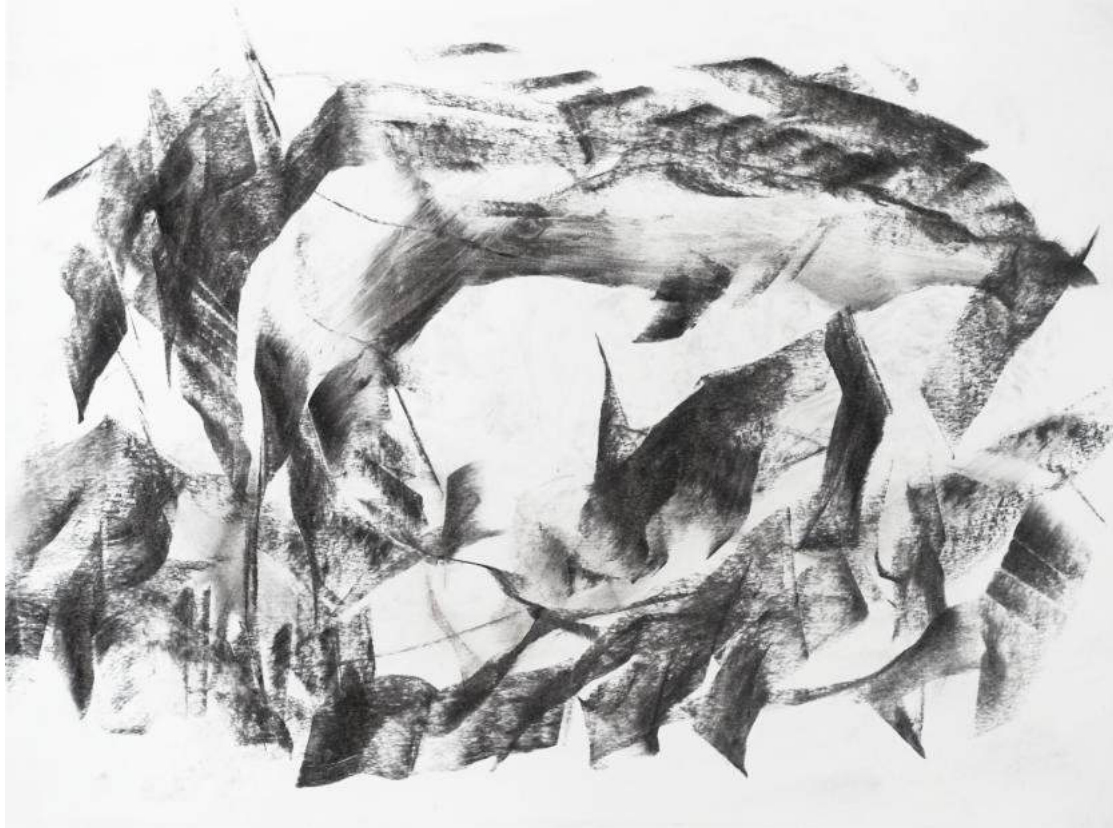
#18221
(2021)

Dessin original au fusain sur papier Steinbach 220 g/m²
| Original charcoal drawing on 220 g/m² Steinbach
paper

68 x 50 cm

Prix œuvre seule | Price for the artwork only
1350 €

Options d'encadrement sur mesure (bois naturel, verre
Artglass, etc.,) disponibles sur demande | Bespoke
framing option (natural wood, Artglass, etc.,) available
upon request.



#17221
(2021)

Dessin original au fusain sur papier Steinbach 220 g/m²
| Original charcoal drawing on 220 g/m² Steinbach
paper

50,2 x 68 cm

Prix œuvre seule | Price for the artwork only
1350 €

Options d'encadrement sur mesure (bois naturel, verre
Artglass, etc.,) disponibles sur demande | Bespoke
framing option (natural wood, Artglass, etc.,) available
upon request.



#410192
(2019)

Dessin original au fusain et gouache sur papier
Steinbach 220 g/m² | Original charcoal and gouache
drawing on 220 g/m² Steinbach paper

47,4 x 65,4 cm

Prix œuvre seule | Price for the artwork only
1440 €

Options d'encadrement sur mesure (bois naturel, verre
Artglass, etc.,) disponibles sur demande | Bespoke
framing option (natural wood, Artglass, etc.,) available
upon request.



#41019
(2019)

Dessin original au fusain et gouache sur papier Steinbach 220 g/m² | Original charcoal and gouache drawing on 220 g/m² Steinbach paper

47,4 x 65,4 cm

Prix œuvre seule | Price for the artwork only
1440 €

Options d'encadrement sur mesure (bois naturel, verre Artglass, etc.,) disponibles sur demande | Bespoke framing option (natural wood, Artglass, etc.,) available upon request.



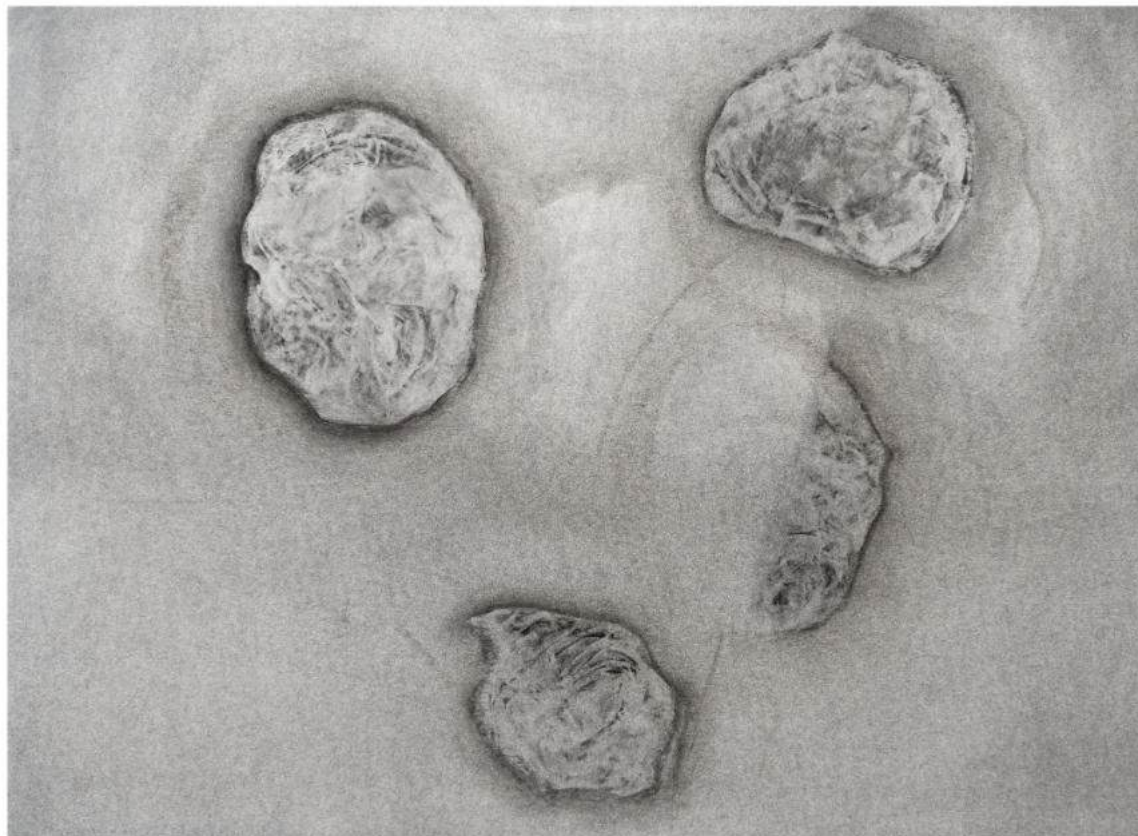
#31019
(2019)

Dessin original au fusain sur papier Steinbach 220 g/m²
| Original charcoal drawing on 220 g/m² Steinbach
paper

47,4 x 65,4 cm

Prix œuvre seule | Price for the artwork only
1350 €

Options d'encadrement sur mesure (bois naturel, verre
Artglass, etc.,) disponibles sur demande | Bespoke
framing option (natural wood, Artglass, etc.,) available
upon request.



#21019
(2019)

Dessin original au fusain sur papier Steinbach 220 g/m²
| Original charcoal drawing on 220 g/m² Steinbach paper

47,4 x 65,4 cm

Prix œuvre seule | Price for the artwork only
1350 €

Options d'encadrement sur mesure (bois naturel, verre Artglass, etc.,) disponibles sur demande | Bespoke framing option (natural wood, Artglass, etc.,) available upon request.



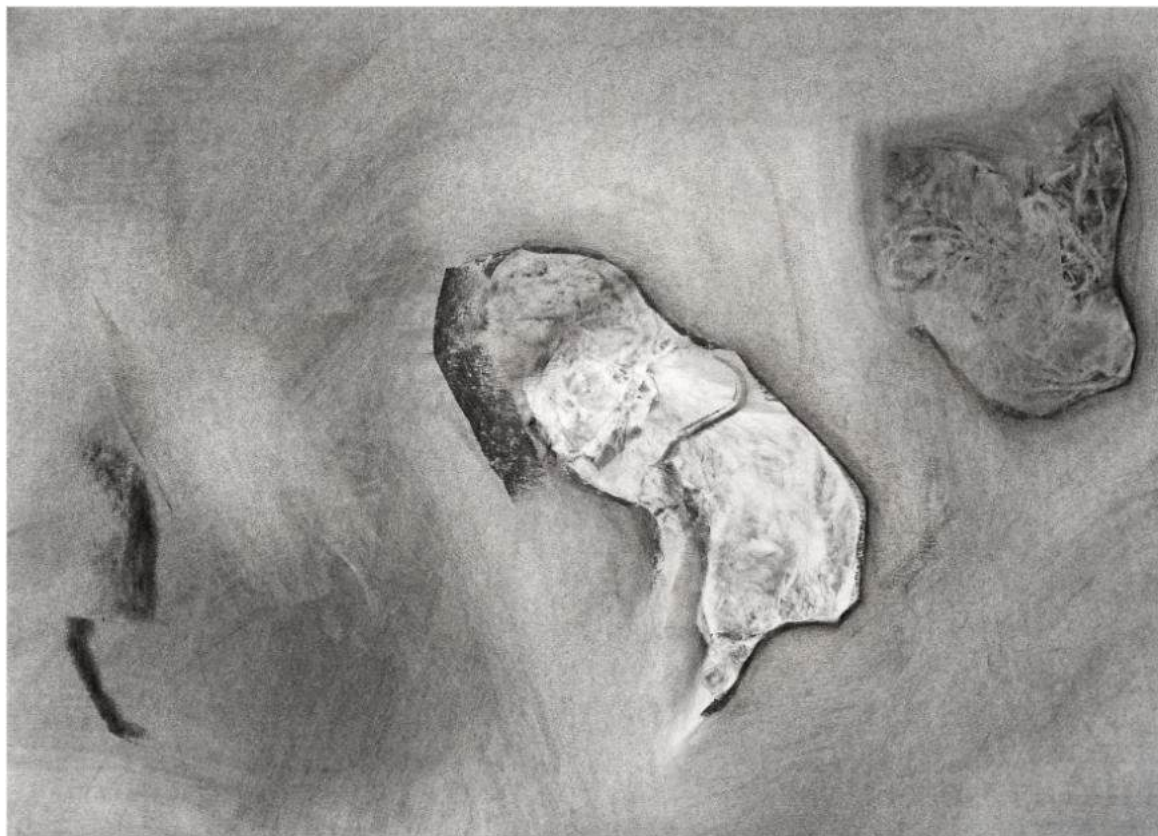
#309195
(2019)

Dessin original au fusain sur papier Steinbach 220 g/m²
| Original charcoal drawing on 220 g/m² Steinbach paper

47,3 x 65,4 cm

Prix œuvre seule | Price for the artwork only
1350 €

Options d'encadrement sur mesure (bois naturel, verre Artglass, etc.,) disponibles sur demande | Bespoke framing option (natural wood, Artglass, etc.,) available upon request.



#309194
(2019)

Dessin original au fusain sur papier Steinbach 220 g/m²
| Original charcoal drawing on 220 g/m² Steinbach
paper

47,3 x 65,5 cm

Prix œuvre seule | Price for the artwork only
1350 €

Options d'encadrement sur mesure (bois naturel, verre
Artglass, etc.,) disponibles sur demande | Bespoke
framing option (natural wood, Artglass, etc.,) available
upon request.



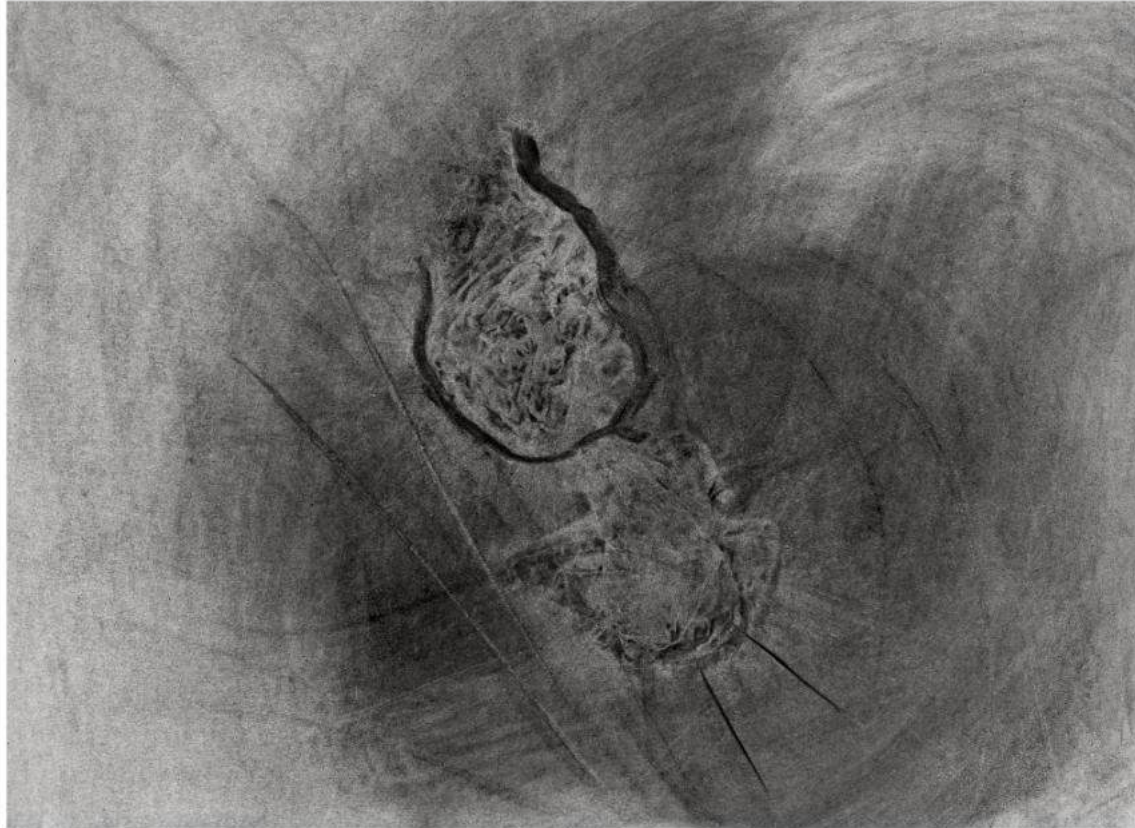
#309193
(2019)

Dessin original au fusain sur papier Steinbach 220 g/m²
| Original charcoal drawing on 220 g/m² Steinbach paper

47,3 x 65,4 cm

Prix œuvre seule | Price for the artwork only
1350 €

Options d'encadrement sur mesure (bois naturel, verre Artglass, etc.,) disponibles sur demande | Bespoke framing option (natural wood, Artglass, etc.,) available upon request.



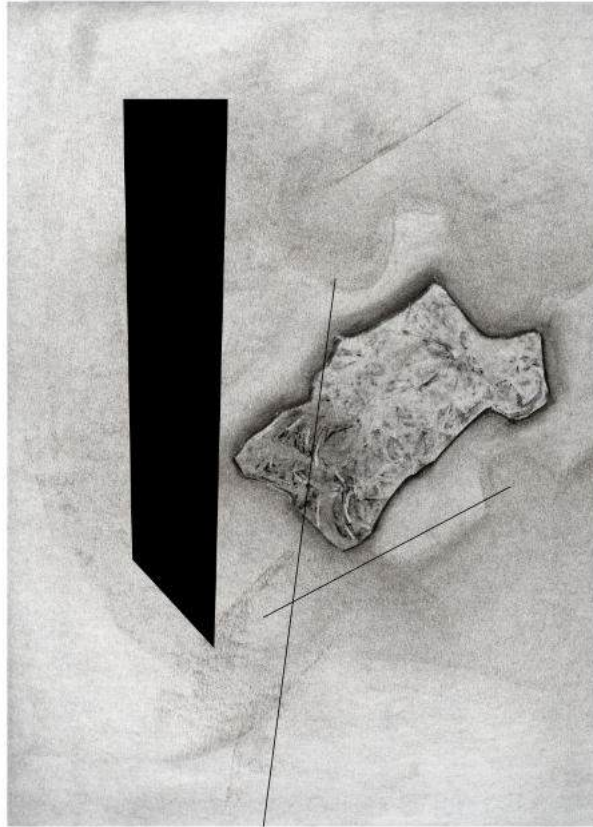
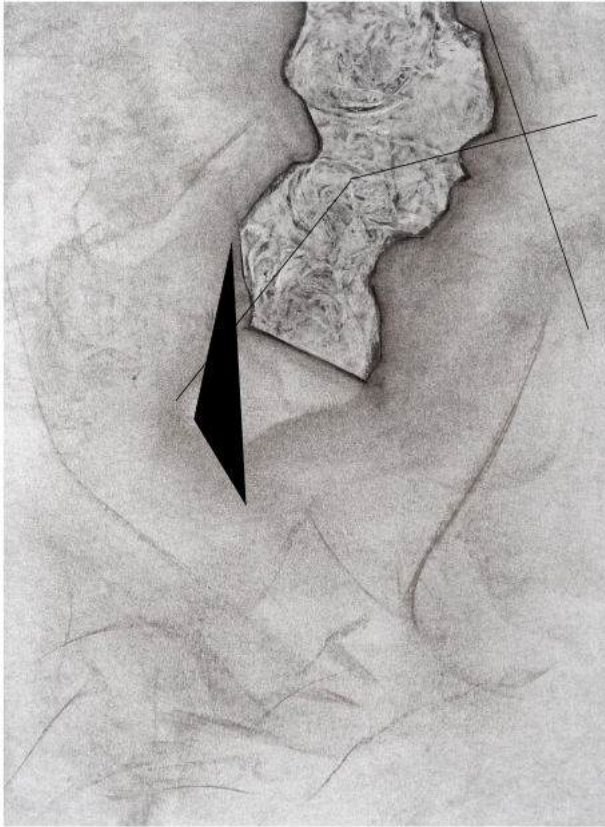
#309192
(2019)

Dessin original au fusain sur papier Steinbach 220 g/m²
| Original charcoal drawing on 220 g/m² Steinbach paper

47,3 x 65,5 cm

Prix œuvre seule | Price for the artwork only
1350 €

Options d'encadrement sur mesure (bois naturel, verre Artglass, etc.,) disponibles sur demande | Bespoke framing option (natural wood, Artglass, etc.,) available upon request.



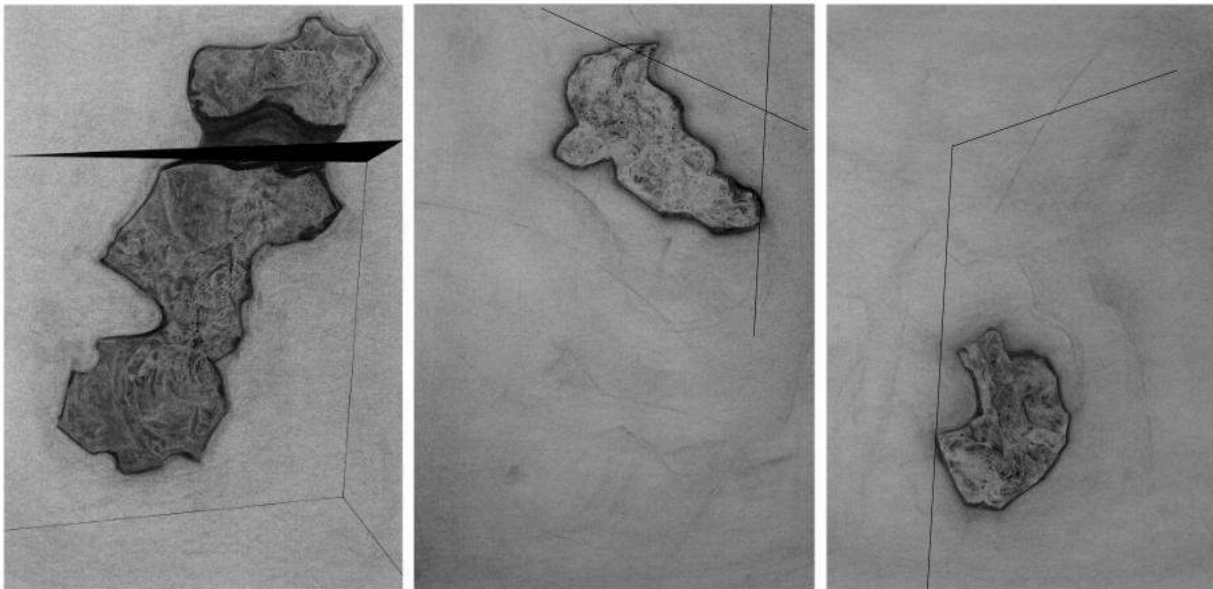
#25919
(2019)

Dessin original au fusain et gouache sur papier Canson
200 g/m² | Original charcoal and gouache drawing on
200 g/m² Canson paper

51,9 x 76,1 cm par panneau diptyque | by pannel
diptych

Prix œuvre seule | Price for the artwork only
2880 €

Options d'encadrement sur mesure (bois naturel, verre
Artglass, etc.,) disponibles sur demande | Bespoke
framing option (natural wood, Artglass, etc.,) available
upon request.



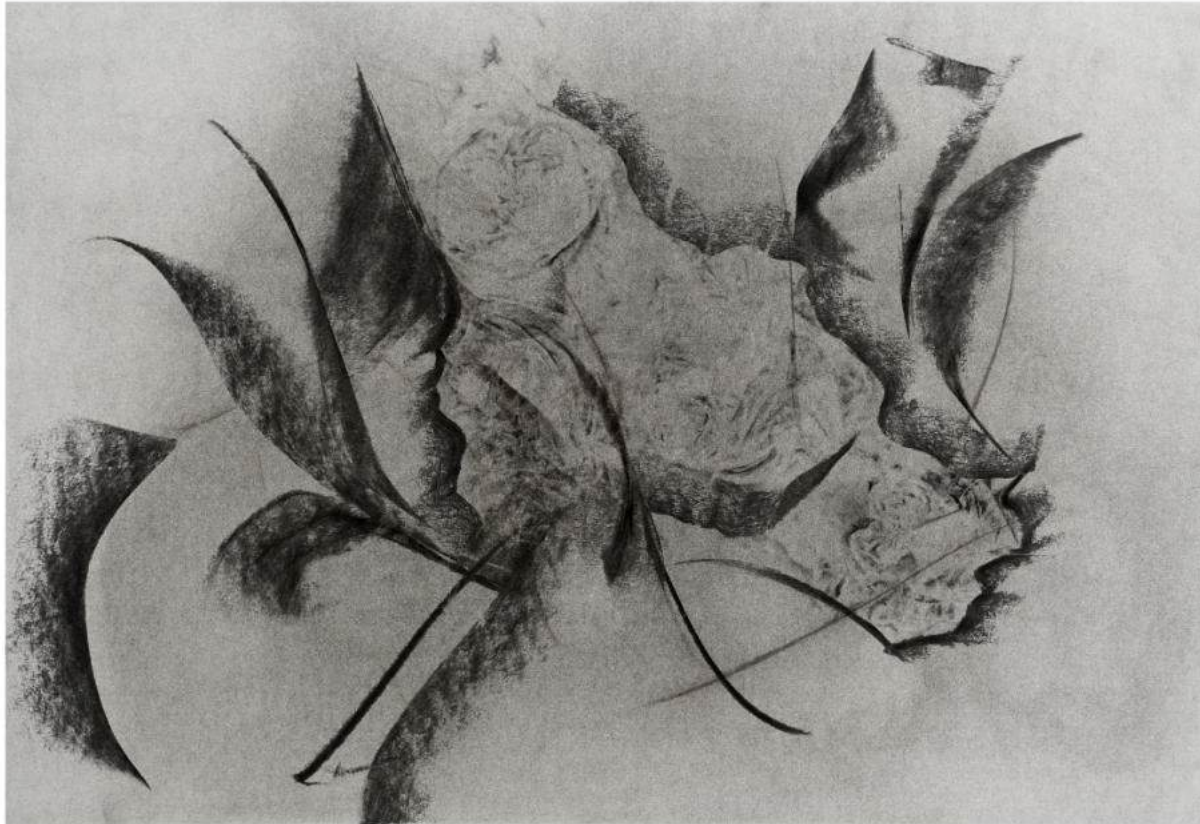
#24919
(2019)

Dessin original au fusain et gouache sur papier Canson
200 g/m² | Original charcoal and gouache drawing on
200 g/m² Canson paper

51,9 x 76,1 cm par panneau triptyque | by pannel
triptych

Prix œuvre seule | Price for the artwork only
6480 €

Options d'encadrement sur mesure (bois naturel, verre
Artglass, etc.,) disponibles sur demande | Bespoke
framing option (natural wood, Artglass, etc.,) available
upon request.



#189194
(2019)

Dessin original au fusain sur papier Canson 200 g/m²
| Original charcoal drawing on 200 g/m² Canson paper

51,9 x 76,1 cm

Prix œuvre seule | Price for the artwork only
1800 €

Options d'encadrement sur mesure (bois naturel, verre Artglass, etc.,) disponibles sur demande | Bespoke framing option (natural wood, Artglass, etc.,) available upon request.



#189192
(2019)

Dessin original au fusain sur papier esquisse 90 g/m²
| Original charcoal drawing on 90 g/m² sketch paper

80 x 100 cm

Prix œuvre seule | Price for the artwork only
3200 €

Options d'encadrement sur mesure (bois naturel, verre Artglass, etc.,) disponibles sur demande | Bespoke framing option (natural wood, Artglass, etc.,) available upon request.



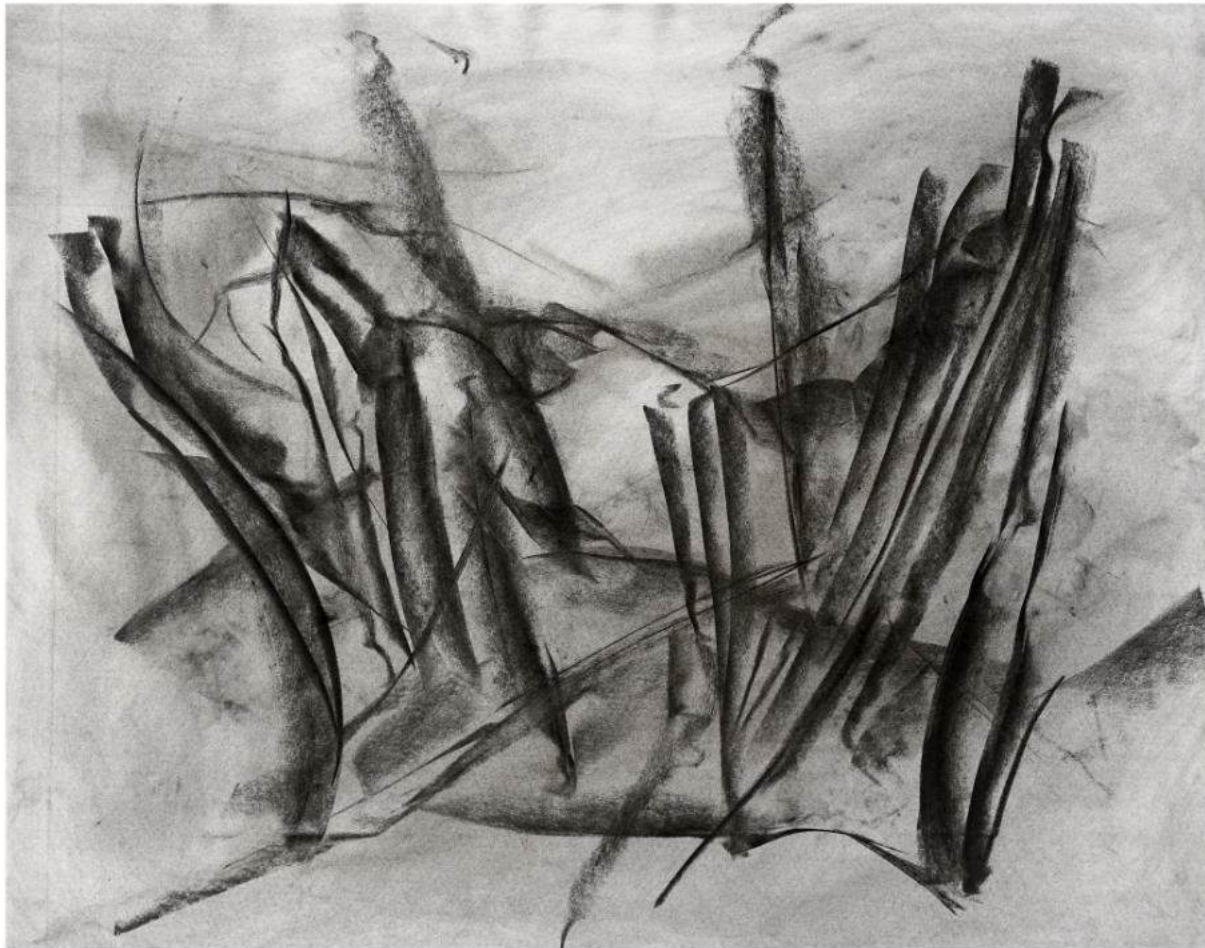
#179192
(2019)

Dessin original au fusain sur papier esquisse 90 g/m²
| Original charcoal drawing on 90 g/m² sketch paper

100 x 125 cm

Prix œuvre seule | Price for the artwork only
4800 €

Options d'encadrement sur mesure (bois naturel, verre Artglass, etc.,) disponibles sur demande | Bespoke framing option (natural wood, Artglass, etc.,) available upon request.



#17919
(2019)

Dessin original au fusain sur papier esquisse 90 g/m²
| Original charcoal drawing on 90 g/m² sketch paper

100 x 125 cm

Prix œuvre seule | Price for the artwork only
4800 €

Options d'encadrement sur mesure (bois naturel, verre Artglass, etc.,) disponibles sur demande | Bespoke framing option (natural wood, Artglass, etc.,) available upon request.



#169192
(2019)

Dessin original au fusain sur papier esquisse 90 g/m²
| Original charcoal drawing on 90 g/m² sketch paper

100 x 125 cm

Prix œuvre seule | Price for the artwork only
4800 €

Options d'encadrement sur mesure (bois naturel, verre Artglass, etc.,) disponibles sur demande | Bespoke framing option (natural wood, Artglass, etc.,) available upon request.



#16919
(2019)

Dessin original au fusain sur papier esquisse 90 g/m²
| Original charcoal drawing on 90 g/m² sketch paper

100 x 125 cm

Prix œuvre seule | Price for the artwork only
4800 €

Options d'encadrement sur mesure (bois naturel, verre Artglass, etc.,) disponibles sur demande | Bespoke framing option (natural wood, Artglass, etc.,) available upon request.



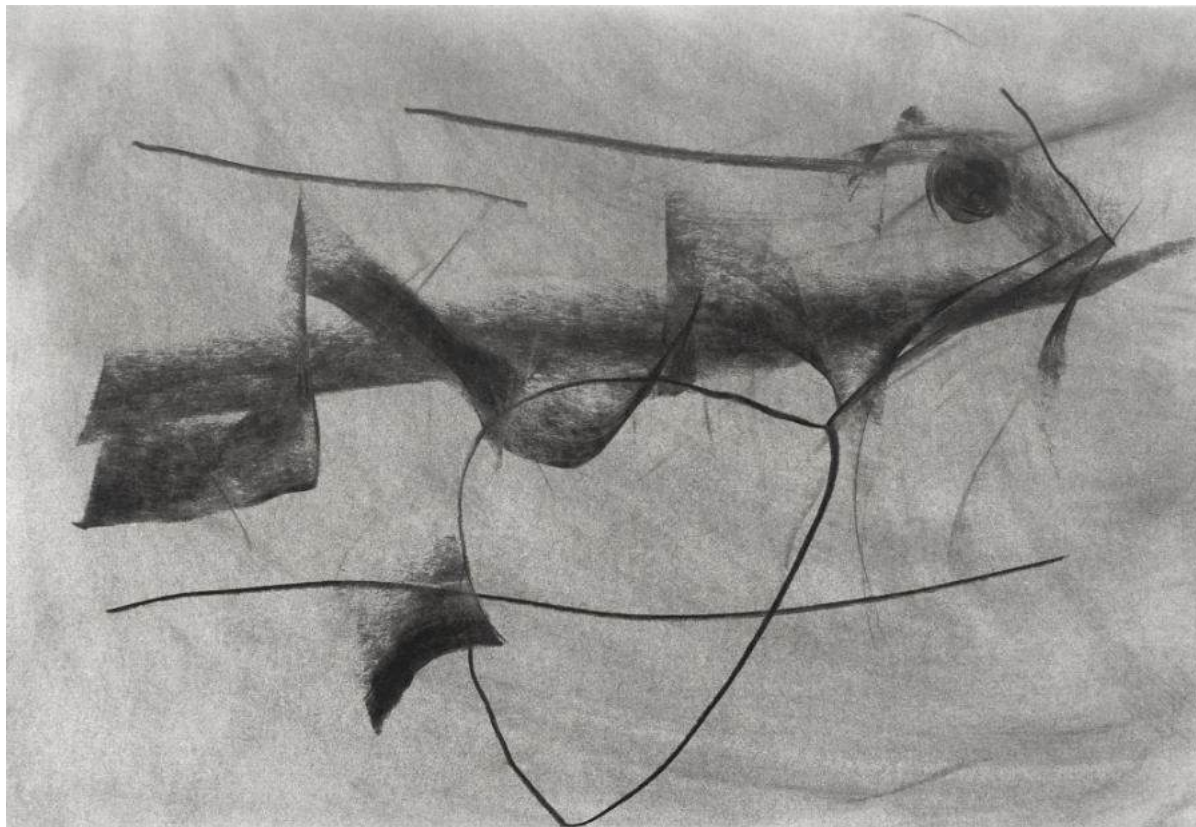
#109193
(2019)

Dessin original au fusain sur papier Canson 200 g/m²
| Original charcoal drawing on 200 g/m² Canson paper

51,9 x 76,3 cm

Prix œuvre seule | Price for the artwork only
1800 €

Options d'encadrement sur mesure (bois naturel, verre Artglass, etc.,) disponibles sur demande | Bespoke framing option (natural wood, Artglass, etc.,) available upon request.



#109192
(2019)

Dessin original au fusain sur papier Canson 200 g/m²
| Original charcoal drawing on 200 g/m² Canson paper

51,9 x 76,4 cm

Prix œuvre seule | Price for the artwork only
1800 €

Options d'encadrement sur mesure (bois naturel, verre Artglass, etc.,) disponibles sur demande | Bespoke framing option (natural wood, Artglass, etc.,) available upon request.



#10919
(2019)

Dessin original au fusain sur papier Canson 200 g/m²
| Original charcoal drawing on 200 g/m² Canson paper

51,9 x 76,1 cm

Prix œuvre seule | Price for the artwork only
1800 €

Options d'encadrement sur mesure (bois naturel, verre Artglass, etc.,) disponibles sur demande | Bespoke framing option (natural wood, Artglass, etc.,) available upon request.



#291913
(2019)

Dessin original au fusain sur papier grain fin 90 g/m²
| Original charcoal drawing on 90 g/m² fine-grain paper

48,3 x 36,8 cm

Prix œuvre seule | Price for the artwork only
900 €

Options d'encadrement sur mesure (bois naturel, verre
Artglass, etc.,) disponibles sur demande | Bespoke
framing option (natural wood, Artglass, etc.,) available
upon request.



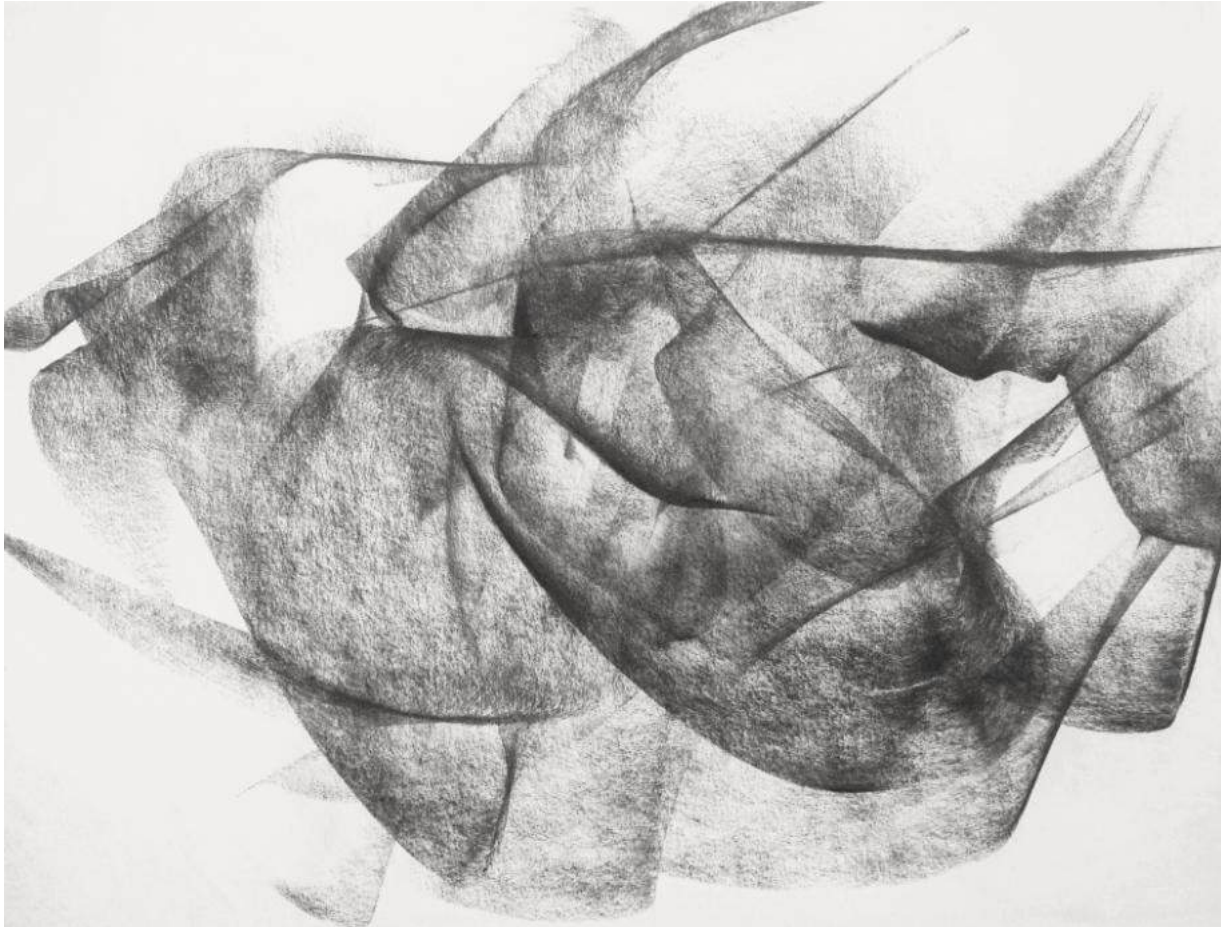
#291912
(2019)

Dessin original au fusain sur papier grain fin 90 g/m²
| Original charcoal drawing on 90 g/m² fine-grain paper

37 x 48,3 cm

Prix œuvre seule | Price for the artwork only
900 €

Options d'encadrement sur mesure (bois naturel, verre Artglass, etc.,) disponibles sur demande | Bespoke framing option (natural wood, Artglass, etc.,) available upon request.



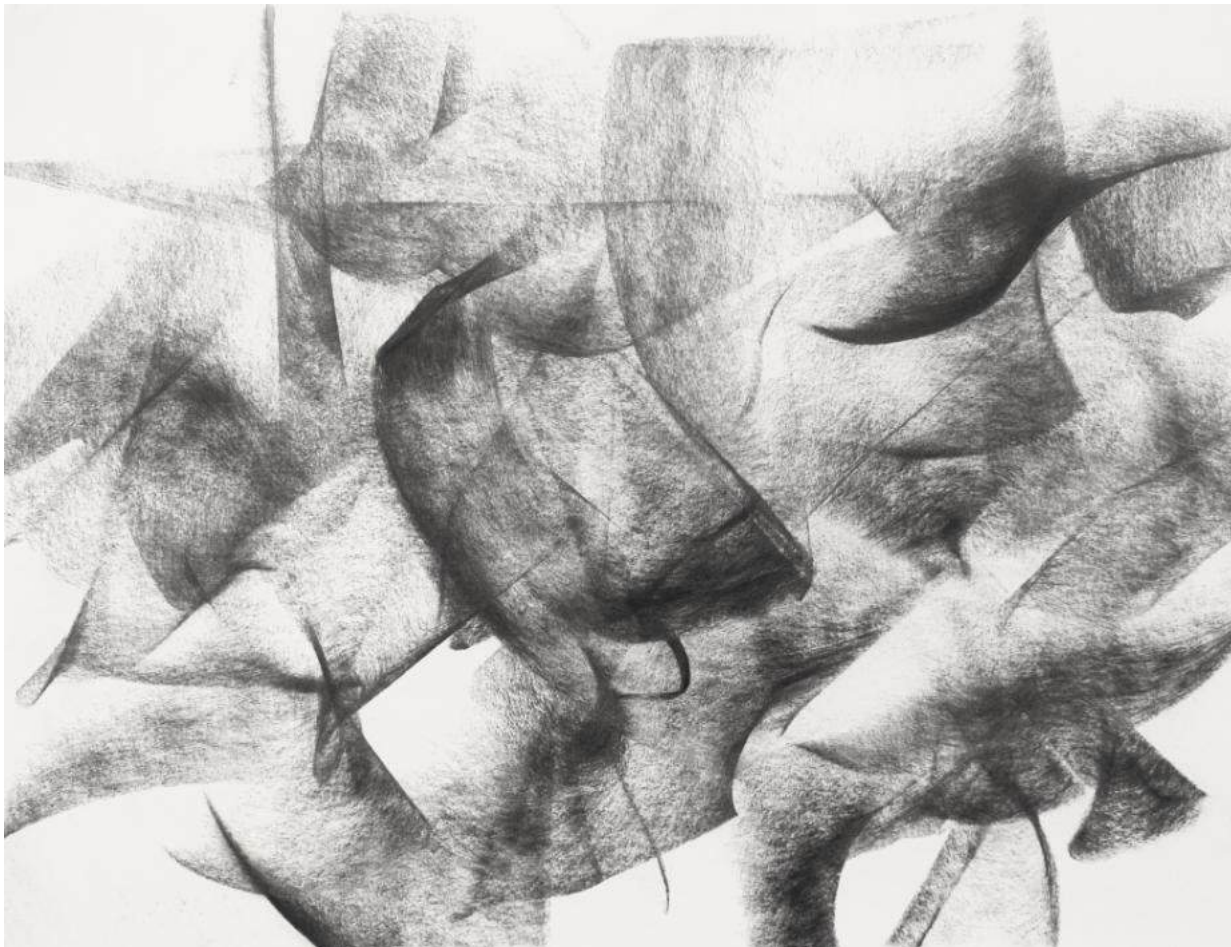
#291911
(2019)

Dessin original au fusain sur papier grain fin 90 g/m²
| Original charcoal drawing on 90 g/m² fine-grain paper

37 x 48,3 cm

Prix œuvre seule | Price for the artwork only
900 €

Options d'encadrement sur mesure (bois naturel, verre Artglass, etc.,) disponibles sur demande | Bespoke framing option (natural wood, Artglass, etc.,) available upon request.



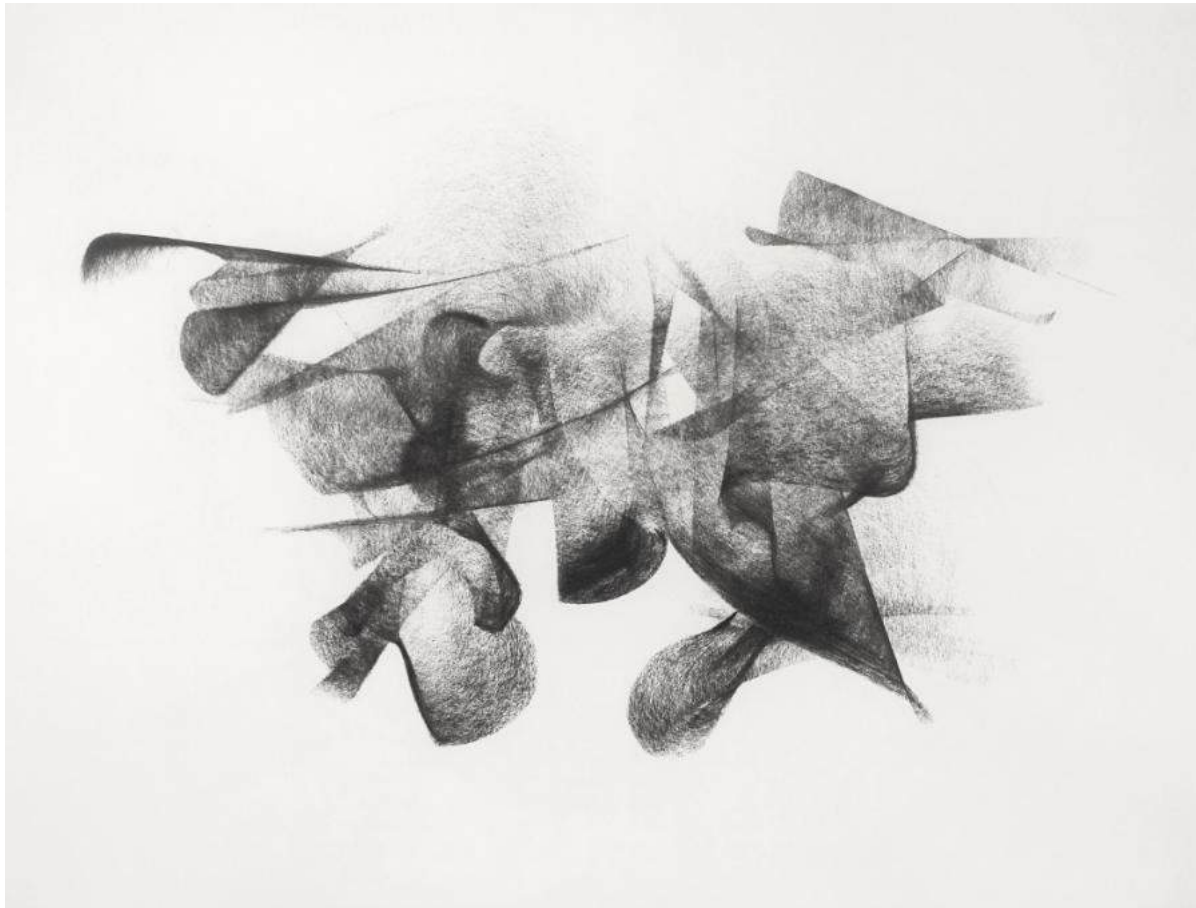
#291910
(2019)

Dessin original au fusain sur papier grain fin 90 g/m²
| Original charcoal drawing on 90 g/m² fine-grain paper

37 x 48,3 cm

Prix œuvre seule | Price for the artwork only
900 €

Options d'encadrement sur mesure (bois naturel, verre
Artglass, etc.,) disponibles sur demande | Bespoke
framing option (natural wood, Artglass, etc.,) available
upon request.



#29197
(2019)

Dessin original au fusain sur papier grain fin 90 g/m²
| Original charcoal drawing on 90 g/m² fine-grain paper

57 x 42 cm

Prix œuvre seule | Price for the artwork only
1200 €

Options d'encadrement sur mesure (bois naturel, verre Artglass, etc.,) disponibles sur demande | Bespoke framing option (natural wood, Artglass, etc.,) available upon request.



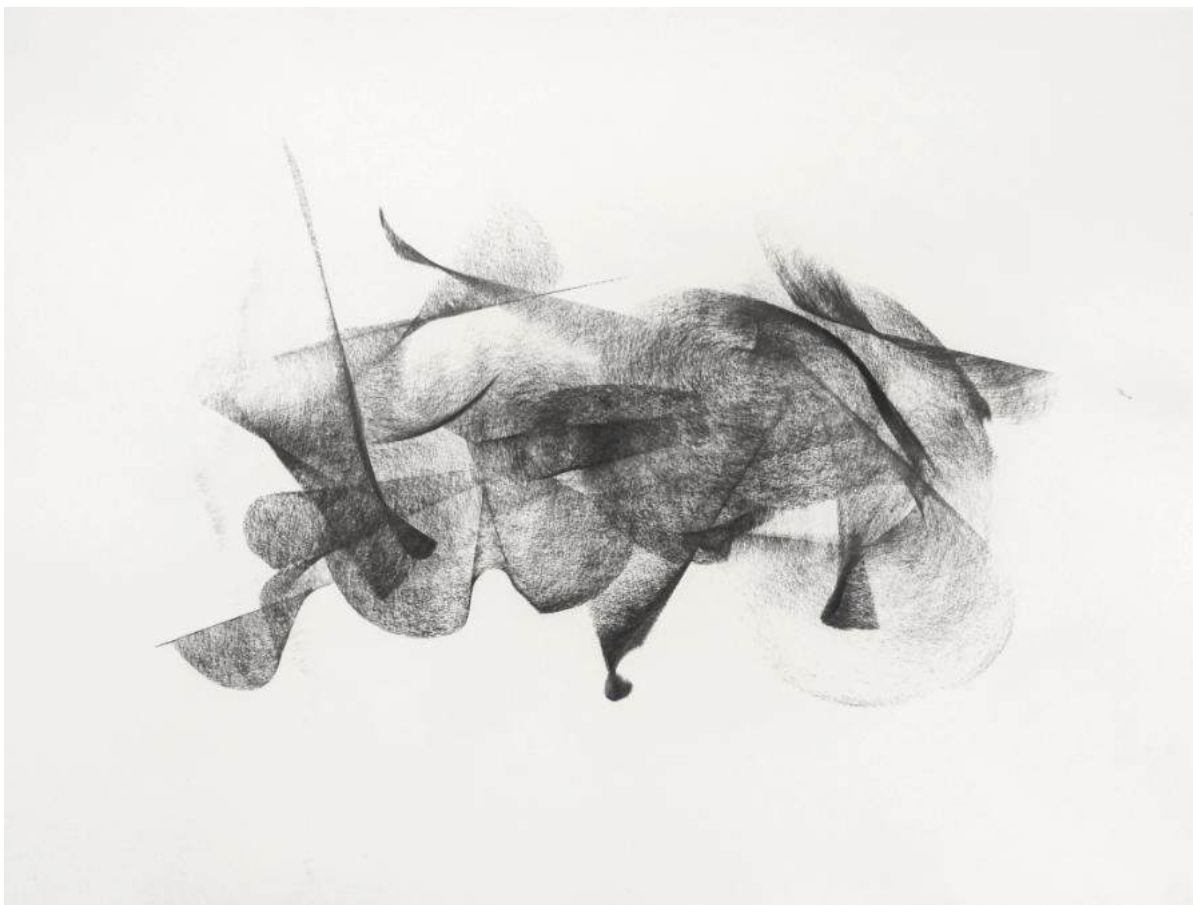
#29196
(2019)

Dessin original au fusain sur papier grain fin 90 g/m²
| Original charcoal drawing on 90 g/m² fine-grain paper

58 x 42 cm

Prix œuvre seule | Price for the artwork only
1200 €

Options d'encadrement sur mesure (bois naturel, verre Artglass, etc.,) disponibles sur demande | Bespoke framing option (natural wood, Artglass, etc.,) available upon request.



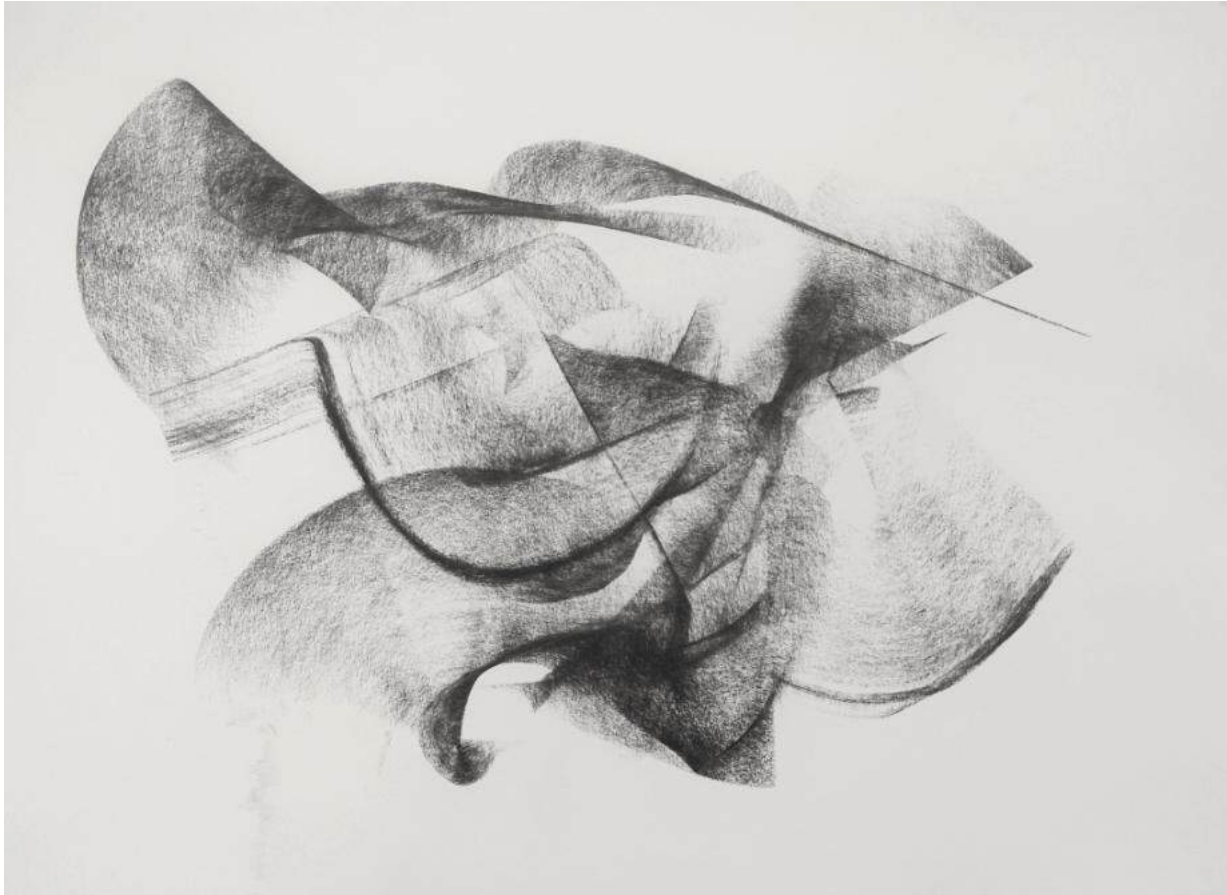
#29195
(2019)

Dessin original au fusain sur papier grain fin 90 g/m²
| Original charcoal drawing on 90 g/m² fine-grain paper

56 x 42 cm

Prix œuvre seule | Price for the artwork only
1200 €

Options d'encadrement sur mesure (bois naturel, verre Artglass, etc.,) disponibles sur demande | Bespoke framing option (natural wood, Artglass, etc.,) available upon request.



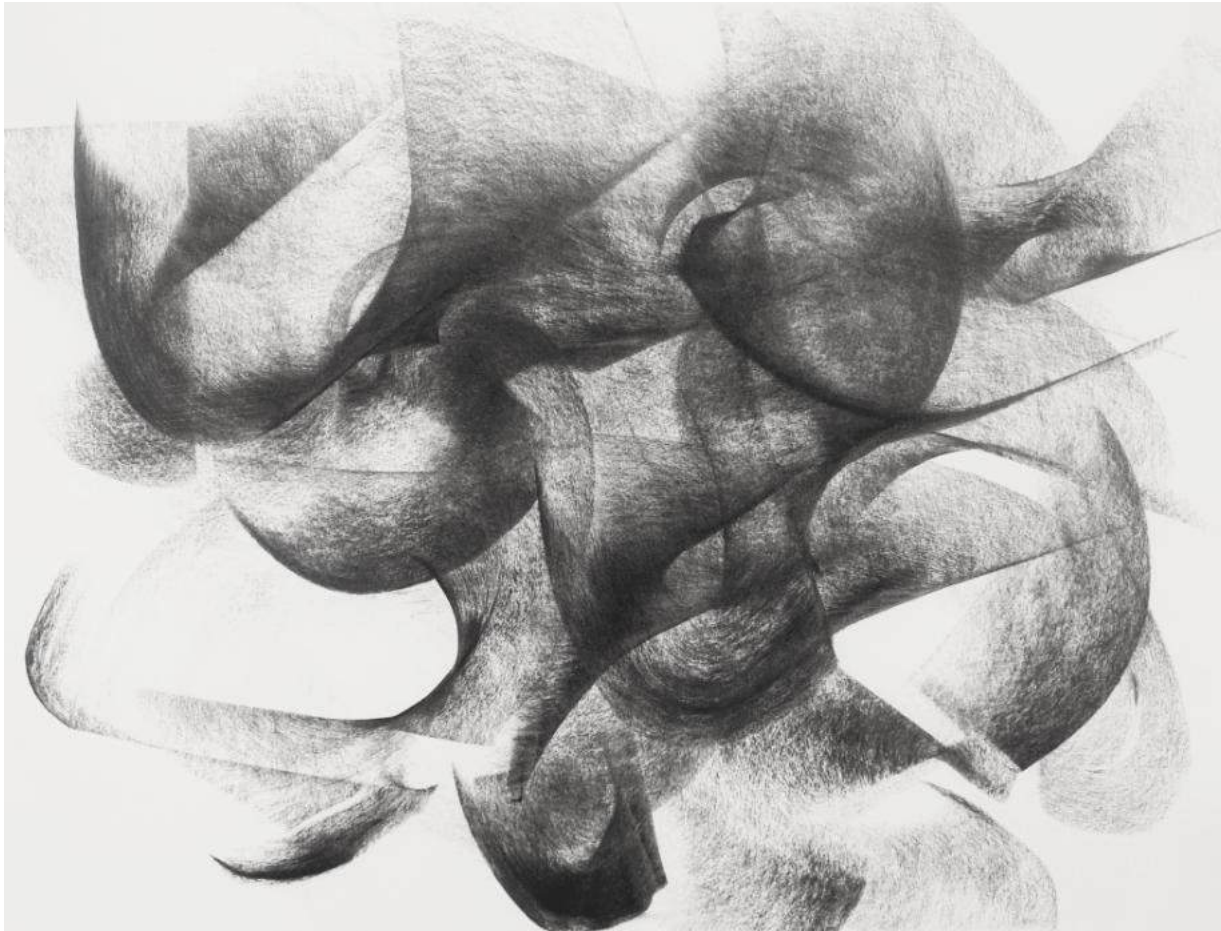
#29194
(2019)

Dessin original au fusain sur papier grain fin 90 g/m²
| Original charcoal drawing on 90 g/m² fine-grain paper

56 x 42 cm

Prix œuvre seule | Price for the artwork only
1200 €

Options d'encadrement sur mesure (bois naturel, verre Artglass, etc.,) disponibles sur demande | Bespoke framing option (natural wood, Artglass, etc.,) available upon request.



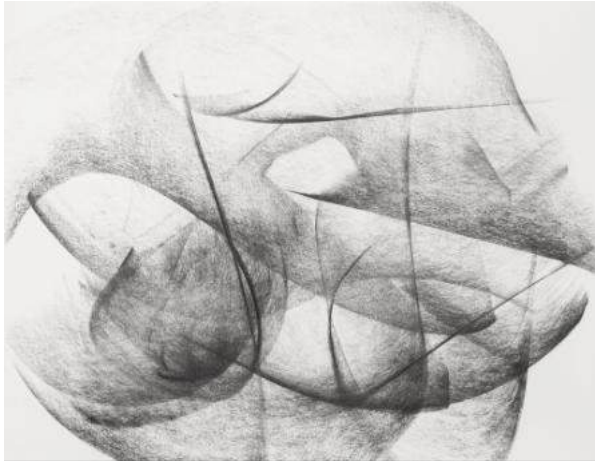
#29193
(2019)

Dessin original au fusain sur papier grain fin 90 g/m²
| Original charcoal drawing on 90 g/m² fine-grain paper

48 x 36,4 cm

Prix œuvre seule | Price for the artwork only
900 €

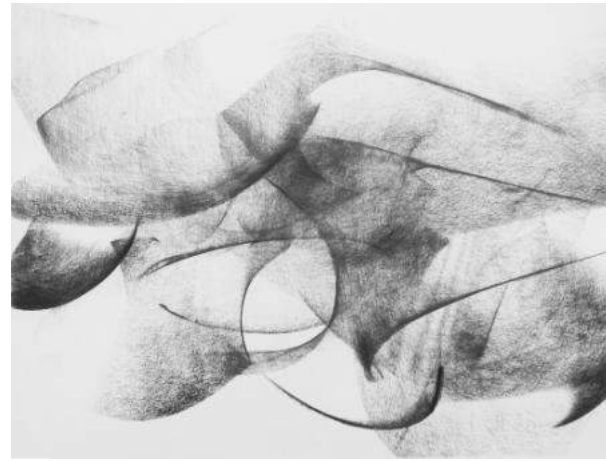
Options d'encadrement sur mesure (bois naturel, verre Artglass, etc.,) disponibles sur demande | Bespoke framing option (natural wood, Artglass, etc.,) available upon request.



#2919
(2019)

Dessin original au fusain sur papier grain fin 90 g/m²
| Original charcoal drawing on 90 g/m² fine-grain paper

47,2 x 36,7 cm



#29192
(2019)

Dessin original au fusain sur papier grain fin 90 g/m²
| Original charcoal drawing on 90 g/m² fine-grain paper

48,5 x 37 cm

Prix œuvres seules
| Price for each artwork only
900 €

Options d'encadrement sur mesure (bois naturel, verre Artglass, etc.,) disponibles sur demande | Bespoke framing option (natural wood, Artglass, etc.,) available upon request.



#138198, *El Argar*
(2019)

Dessin original au fusain sur papier Steinbach 220 g/m²
| Original charcoal drawing on 220 g/m² Steinbach
paper

65,2 x 47,3 cm

Prix œuvre seule | Price for the artwork only
1350 €

Options d'encadrement sur mesure (bois naturel, verre
Artglass, etc.,) disponibles sur demande | Bespoke
framing option (natural wood, Artglass, etc.,) available
upon request.



#138197
(2019)

Dessin original au fusain sur papier Steinbach 220 g/m²
| Original charcoal drawing on 220 g/m² Steinbach
paper

65,2 x 47,3 cm

Prix œuvre seule | Price for the artwork only
1350 €

Options d'encadrement sur mesure (bois naturel, verre
Artglass, etc.,) disponibles sur demande | Bespoke
framing option (natural wood, Artglass, etc.,) available
upon request.



#138196
(2019)

Dessin original au fusain sur papier Steinbach 220 g/m²
| Original charcoal drawing on 220 g/m² Steinbach
paper

65 x 47,5 cm

Prix œuvre seule | Price for the artwork only
1350 €

Options d'encadrement sur mesure (bois naturel, verre
Artglass, etc.,) disponibles sur demande | Bespoke
framing option (natural wood, Artglass, etc.,) available
upon request.



#138195
(2019)

Dessin original au fusain sur papier Steinbach 220 g/m²
| Original charcoal drawing on 220 g/m² Steinbach
paper

65 x 47,5 cm

Prix œuvre seule | Price for the artwork only
1350 €

Options d'encadrement sur mesure (bois naturel, verre
Artglass, etc.,) disponibles sur demande | Bespoke
framing option (natural wood, Artglass, etc.,) available
upon request.



#138192
(2019)

Dessin original au fusain sur papier grain fin 90 g/m²
| Original charcoal drawing on 90 g/m² fine-grain paper

47,2 x 36,9 cm

Prix œuvre seule | Price for the artwork only
900 €

Options d'encadrement sur mesure (bois naturel, verre Artglass, etc.,) disponibles sur demande | Bespoke framing option (natural wood, Artglass, etc.,) available upon request.



#12895
(2019)

Dessin original au fusain sur papier grain fin 90 g/m²
| Original charcoal drawing on 90 g/m² fine-grain paper

47,3 x 37 cm



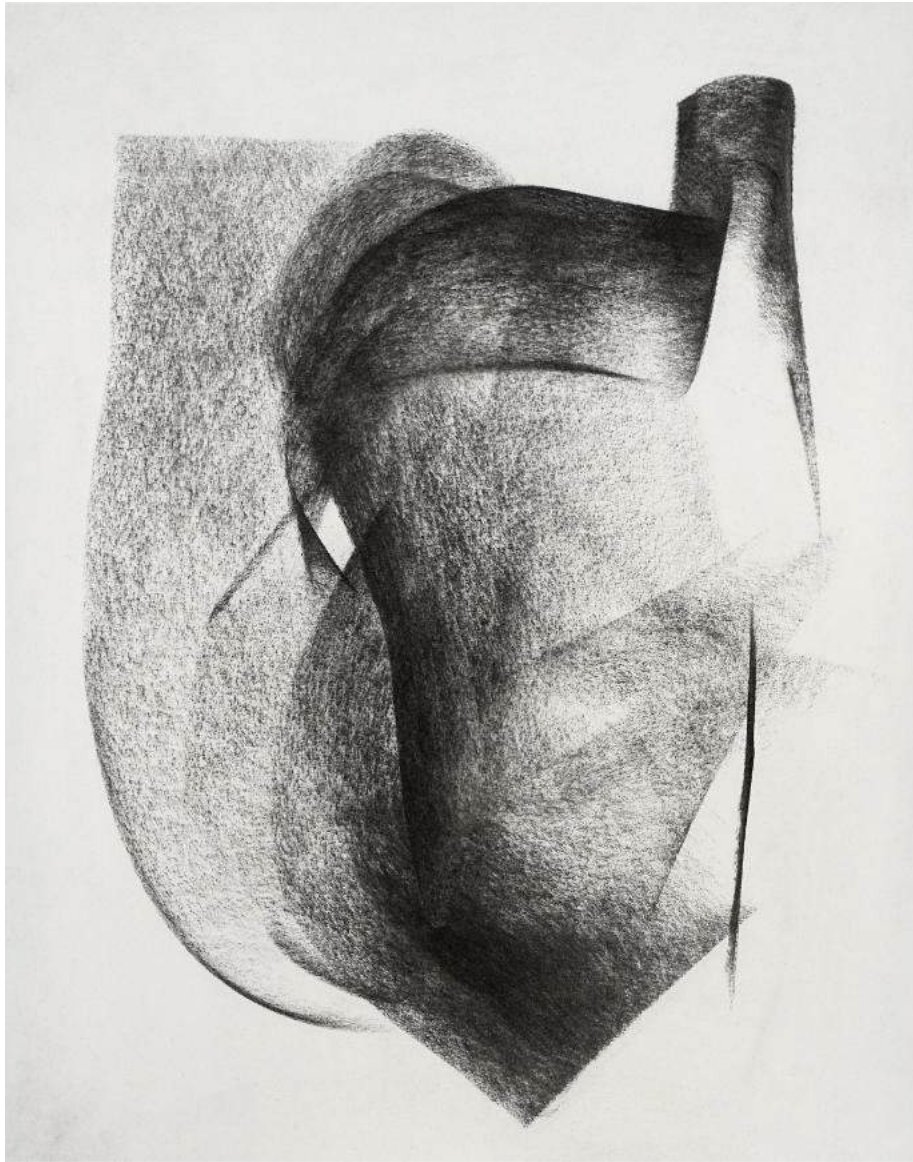
#13819
(2019)

Dessin original au fusain sur papier grain fin 90 g/m²
| Original charcoal drawing on 90 g/m² fine-grain paper

47,2 x 36,9 cm

Prix œuvres seules
| Price for each artwork only
900 €

Options d'encadrement sur mesure (bois naturel, verre Artglass, etc.,) disponibles sur demande | Bespoke framing option (natural wood, Artglass, etc.,) available upon request.



#12894
(2019)

Dessin original au fusain sur papier grain fin 90 g/m²
| Original charcoal drawing on 90 g/m² fine-grain paper

47 x 37 cm

Prix œuvre seule | Price for the artwork only
900 €

Options d'encadrement sur mesure (bois naturel, verre Artglass, etc.,) disponibles sur demande | Bespoke framing option (natural wood, Artglass, etc.,) available upon request.



#12892
(2019)

Dessin original au fusain sur papier grain fin 90 g/m²
| Original charcoal drawing on 90 g/m² fine-grain paper

47,3 x 37 cm



#12893
(2019)

Dessin original au fusain sur papier grain fin 90 g/m²
| Original charcoal drawing on 90 g/m² fine-grain paper

47,2 x 37 cm

Prix œuvres seules
| Price for each artwork only
900 €

Options d'encadrement sur mesure (bois naturel, verre Artglass, etc.,) disponibles sur demande | Bespoke framing option (natural wood, Artglass, etc.,) available upon request.



#78192
(2019)

Dessin original au fusain sur papier grain fin 120 g/m²
| Original charcoal drawing on 120 g/m² fine-grain paper

48 x 36 cm



#7819
(2019)

Dessin original au fusain sur papier grain fin 120 g/m²
| Original charcoal drawing on 120 g/m² fine-grain paper

48 x 36 cm

Prix œuvres seules
| Price for each artwork only
900 €

Options d'encadrement sur mesure (bois naturel, verre Artglass, etc.,) disponibles sur demande | Bespoke framing option (natural wood, Artglass, etc.,) available upon request.



#8819
(2019)

Dessin original au fusain sur papier grain fin 120 g/m²
| Original charcoal drawing on 120 g/m² fine-grain
paper

48 x 36 cm

Prix œuvre seule | Price for the artwork only
900 €

Options d'encadrement sur mesure (bois naturel, verre
Artglass, etc.,) disponibles sur demande | Bespoke
framing option (natural wood, Artglass, etc.,) available
upon request.



#9819
(2019)

Dessin original au fusain sur papier grain fin 120 g/m²
| Original charcoal drawing on 120 g/m² fine-grain paper

48 x 36 cm



#88192
(2019)

Dessin original au fusain sur papier grain fin 120 g/m²
| Original charcoal drawing on 120 g/m² fine-grain paper

48 x 36 cm

Prix œuvres seules
| Price for each artwork only
900 €

Options d'encadrement sur mesure (bois naturel, verre Artglass, etc.,) disponibles sur demande | Bespoke framing option (natural wood, Artglass, etc.,) available upon request.



#98193
(2019)

Dessin original au fusain sur papier grain fin 120 g/m²
| Original charcoal drawing on 120 g/m² fine-grain paper

48 x 36 cm



#98192
(2019)

Dessin original au fusain sur papier grain fin 120 g/m²
| Original charcoal drawing on 120 g/m² fine-grain paper

47,8 x 36 cm

Prix œuvres seules
| Price for each artwork only
900 €

Options d'encadrement sur mesure (bois naturel, verre Artglass, etc.,) disponibles sur demande | Bespoke framing option (natural wood, Artglass, etc.,) available upon request.



#10819
(2019)

Dessin original au fusain sur papier grain fin 120 g/m²
| Original charcoal drawing on 120 g/m² fine-grain
paper

48 x 36 cm

Prix œuvre seule | Price for the artwork only
900 €

Options d'encadrement sur mesure (bois naturel, verre
Artglass, etc.,) disponibles sur demande | Bespoke
framing option (natural wood, Artglass, etc.,) available
upon request.



#25719
(2019)

Dessin original au fusain sur papier grain fin 120 g/m²
| Original charcoal drawing on 120 g/m² fine-grain paper

30,5 x 23,5 cm



#257192
(2019)

Dessin original au fusain sur papier grain fin 120 g/m²
| Original charcoal drawing on 120 g/m² fine-grain paper

30,5 x 23,5 cm

Prix œuvres seules
| Price for each artwork only
600 €

Options d'encadrement sur mesure (bois naturel, verre Artglass, etc.,) disponibles sur demande | Bespoke framing option (natural wood, Artglass, etc.,) available upon request.



#23719
(2019)

Dessin original au fusain sur papier grain fin 120 g/m²
| Original charcoal drawing on 120 g/m² fine-grain paper

30,5 x 23,5 cm



#237192
(2019)

Dessin original au fusain sur papier grain fin 120 g/m²
| Original charcoal drawing on 120 g/m² fine-grain paper

30,7 x 23,5 cm

Prix œuvres seules
| Price for each artwork only
600 €

Options d'encadrement sur mesure (bois naturel, verre Artglass, etc.,) disponibles sur demande | Bespoke framing option (natural wood, Artglass, etc.,) available upon request.



#227193
(2019)

Dessin original au fusain sur papier grain fin 120 g/m²
| Original charcoal drawing on 120 g/m² fine-grain
paper

30,7 x 23,5 cm

Prix œuvre seule | Price for the artwork only
600 €

Options d'encadrement sur mesure (bois naturel, verre
Artglass, etc.,) disponibles sur demande | Bespoke
framing option (natural wood, Artglass, etc.,) available
upon request.



#22719
(2019)

Dessin original au fusain sur papier grain fin 120 g/m²
| Original charcoal drawing on 120 g/m² fine-grain paper

30,5 x 23,5 cm



#227192
(2019)

Dessin original au fusain sur papier grain fin 120 g/m²
| Original charcoal drawing on 120 g/m² fine-grain paper

30,7 x 23,5 cm

Prix œuvres seules
| Price for each artwork only
600 €

Options d'encadrement sur mesure (bois naturel, verre Artglass, etc.,) disponibles sur demande | Bespoke framing option (natural wood, Artglass, etc.,) available upon request.



#127193
(2019)

Dessin original au fusain sur papier grain fin 120 g/m²
| Original charcoal drawing on 120 g/m² fine-grain paper

29,8 x 23,5 cm



#127193
(2019)

Dessin original au fusain sur papier grain fin 120 g/m²
| Original charcoal drawing on 120 g/m² fine-grain paper

29,8 x 23,7 cm

Prix œuvres seules
| Price for each artwork only
600 €

Options d'encadrement sur mesure (bois naturel, verre Artglass, etc.,) disponibles sur demande | Bespoke framing option (natural wood, Artglass, etc.,) available upon request.



#19719
(2019)

Dessin original au fusain sur papier grain fin 120 g/m²
| Original charcoal drawing on 120 g/m² fine-grain paper

30,5 x 23,5 cm



#197192
(2019)

Dessin original au fusain sur papier grain fin 120 g/m²
| Original charcoal drawing on 120 g/m² fine-grain paper

30,2 x 23,6 cm

Prix œuvres seules
| Price for each artwork only
600 €

Options d'encadrement sur mesure (bois naturel, verre Artglass, etc.,) disponibles sur demande | Bespoke framing option (natural wood, Artglass, etc.,) available upon request.



#127194
(2019)

Dessin original au fusain sur papier grain fin 120 g/m²
| Original charcoal drawing on 120 g/m² fine-grain
paper

31,4 x 23,5 cm

Prix œuvre seule | Price for the artwork only
600 €

Options d'encadrement sur mesure (bois naturel, verre
Artglass, etc.,) disponibles sur demande | Bespoke
framing option (natural wood, Artglass, etc.,) available
upon request.



#127192
(2019)

Dessin original au fusain sur papier grain fin 120 g/m²
| Original charcoal drawing on 120 g/m² fine-grain paper

31,4 x 23,5 cm



#127193
(2019)

Dessin original au fusain sur papier grain fin 120 g/m²
| Original charcoal drawing on 120 g/m² fine-grain paper

31,3 x 23,5 cm

Prix œuvres seules
| Price for each artwork only
600 €

Options d'encadrement sur mesure (bois naturel, verre Artglass, etc.,) disponibles sur demande | Bespoke framing option (natural wood, Artglass, etc.,) available upon request.



#117196
(2019)

Dessin original au fusain sur papier grain fin 120 g/m²
| Original charcoal drawing on 120 g/m² fine-grain paper

31,2 x 23,5 cm



#12719
(2019)

Dessin original au fusain sur papier grain fin 120 g/m²
| Original charcoal drawing on 120 g/m² fine-grain paper

31,5 x 23,5 cm

Prix œuvres seules
| Price for each artwork only
600 €

Options d'encadrement sur mesure (bois naturel, verre Artglass, etc.,) disponibles sur demande | Bespoke framing option (natural wood, Artglass, etc.,) available upon request.



#117194
(2019)

Dessin original au fusain sur papier grain fin 120 g/m²
| Original charcoal drawing on 120 g/m² fine-grain paper

31,2 x 23,3 cm



#117193
(2019)

Dessin original au fusain sur papier grain fin 120 g/m²
| Original charcoal drawing on 120 g/m² fine-grain paper

31,2 x 23,5 cm

Prix œuvres seules
| Price for each artwork only
600 €

Options d'encadrement sur mesure (bois naturel, verre Artglass, etc.,) disponibles sur demande | Bespoke framing option (natural wood, Artglass, etc.,) available upon request.



#9719
(2019)

Dessin original au fusain sur papier grain fin 120 g/m²
| Original charcoal drawing on 120 g/m² fine-grain
paper

31,2 x 21,5 cm

Prix œuvre seule | Price for the artwork only
600 €

Options d'encadrement sur mesure (bois naturel, verre
Artglass, etc.,) disponibles sur demande | Bespoke
framing option (natural wood, Artglass, etc.,) available
upon request.



#12419, *Tabula rasa*
(2019)

Hommage à l'œuvre éponyme d'Arvo Pärt

Graphite sur toile | Graphite on canvas

70 x 50 cm

Prix œuvre seule | Price for the artwork only
2400 €

Options d'encadrement sur mesure (bois naturel, verre Artglass, etc.) disponibles sur demande | Bespoke framing option (natural wood, Artglass, etc.) available upon request.

Frais de port non inclus (calculés au réel selon l'œuvre et la destination). Transport spécialisé requis. | Ex-works (EXW). Shipping and insurance extra. White-glove art delivery required.



#301019
(2019)

Huile et fusain sur papier esquisse 90 g/m² , diptyque
| Oil and charcoal on 90 g/m² sketch paper, diptych

180 x 100 cm par panneau | by pannel

Prix œuvre seule | Price for the artwork only
11500 €

Œuvre transportée en rouleau (papier libre) nécessite un emballage haute sécurité et une assurance ad valorem |
Delivered rolled. High-security packing and full value insurance required.



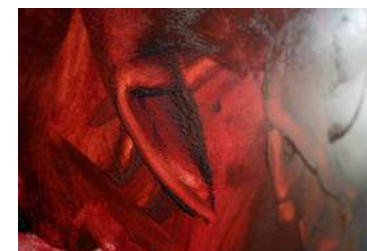
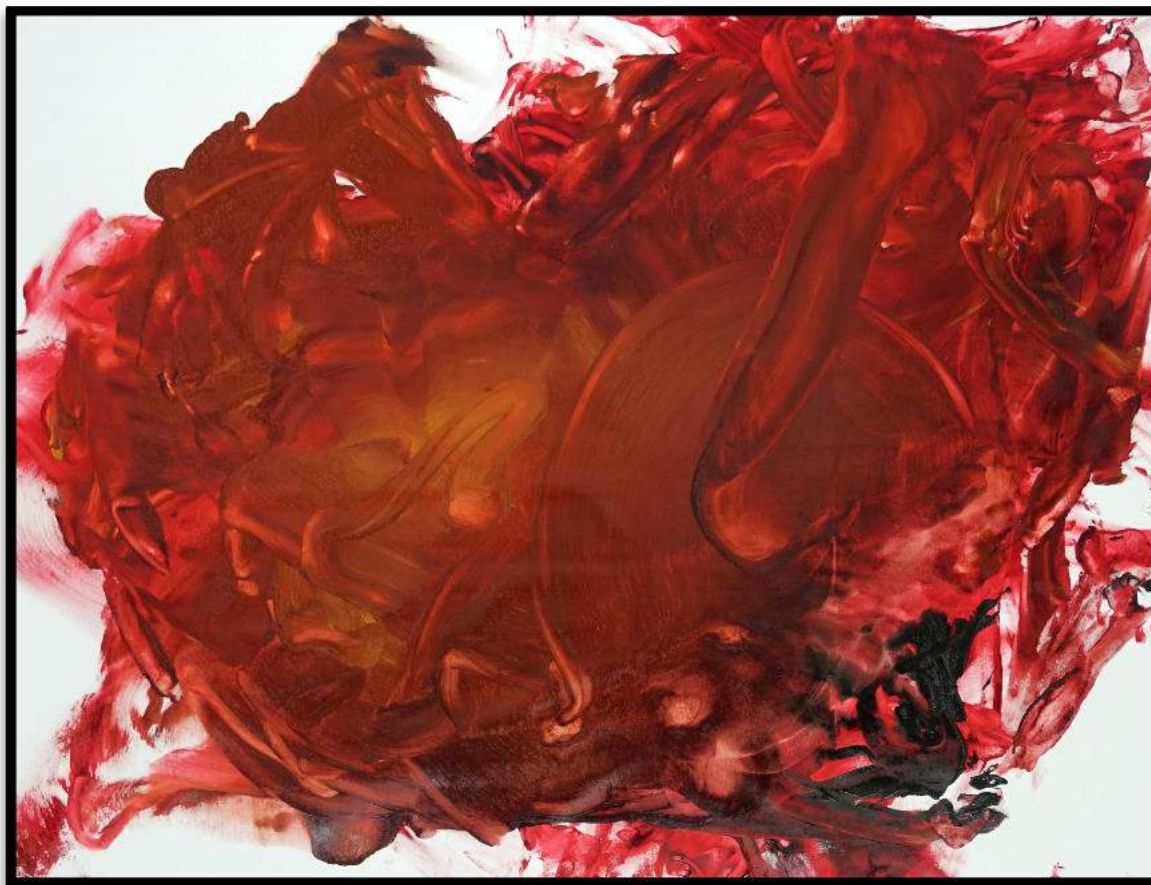
#181019
(2019)

Huile sur toile, diptyque | Oil on canvas, diptych

120 x 80 cm par panneau | by panel

Prix œuvre | Price for the artwork
8400 €

Frais de port non inclus (calculés au réel selon l'œuvre et la destination). Transport spécialisé requis. | Ex-works (EXW). Shipping and insurance extra. White-glove art delivery required.



#27219
(2019)

Huile sur toile | Oil on canvas

143 x 180 cm avec cadre provisoire en baguettes 3,5 cm de profondeur | with a temporary frame made of 3.5 cm deep mouldings

Prix œuvre | Price for the artwork
9200 €

Frais de port non inclus (calculés au réel selon l'œuvre et la destination). Transport spécialisé requis. | Ex-works (EXW). Shipping and insurance extra. White-glove art delivery required.



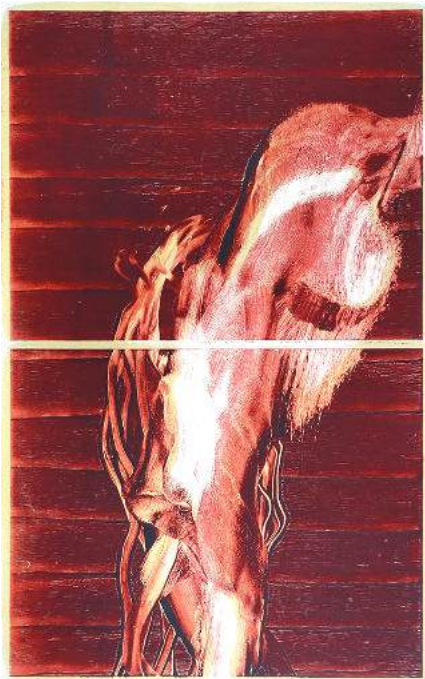
#26161, série des *Anatomies*
Anatomies serie

Pièce Unique (2016) | Unique piece

Monotype à l'huile sur papier fin type papier journal
| Ink monotype on thin newsprint style paper

50 x 40 cm

Collection particulière | Private collection

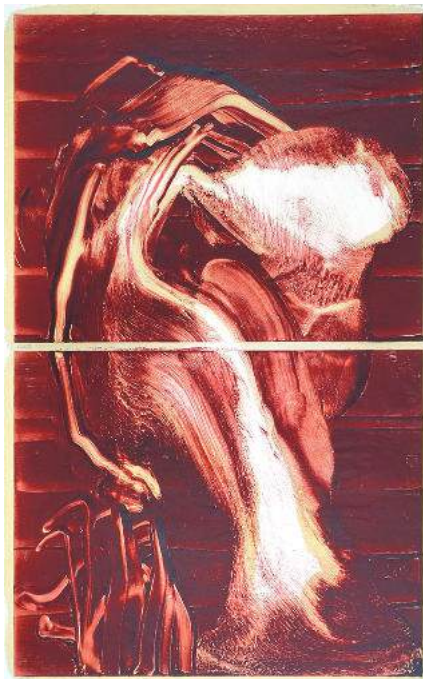


#66162, série des *Anatomies*
Anatomies serie

Pièce Unique (2016) | Unique piece

Monotype à l'huile sur papier fin type papier journal
| Ink monotype on thin newsprint style paper

80,5 x 50 cm (diptyque | diptych)



#56162, série des *Anatomies*
Anatomies serie

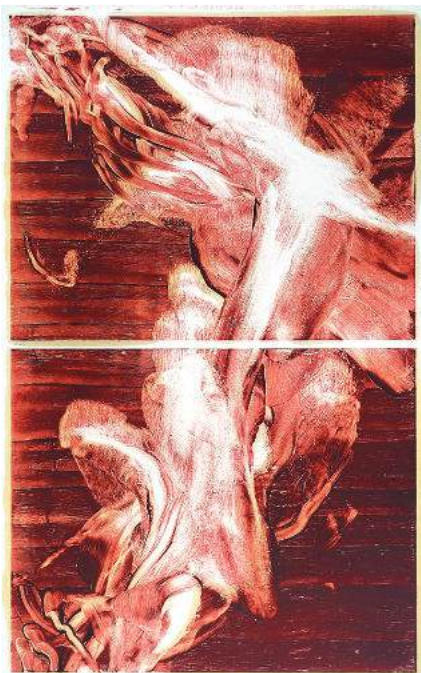
Pièce Unique (2016) | Unique piece

Monotype à l'huile sur papier fin type papier journal
| Ink monotype on thin newsprint style paper

80,5 x 50 cm (diptyque | diptych)

Prix œuvres seules
| Price for each artwork only
2400 €

Options d'encadrement sur mesure (bois naturel, verre Artglass, etc.,) disponibles sur demande | Bespoke framing option (natural wood, Artglass, etc.,) available upon request.

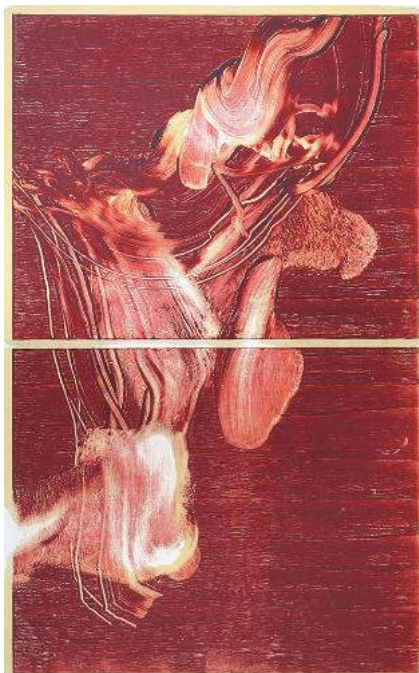


#66163, série des *Anatomies*
Anatomies serie

Pièce Unique (2016) | Unique piece

Monotype à l'huile sur papier fin type papier journal
| Ink monotype on thin newsprint style paper

80,5 x 50 cm (diptyque | diptych)



#156161, série des *Anatomies*
Anatomies serie

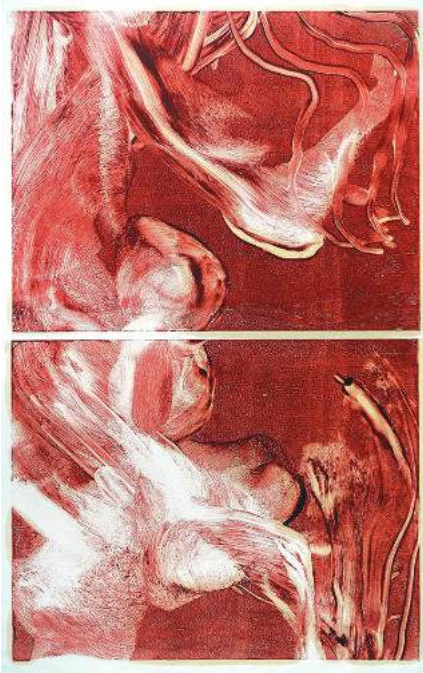
Pièce Unique (2016) | Unique piece

Monotype à l'huile sur papier fin type papier journal
| Ink monotype on thin newsprint style paper

80,5 x 50 cm (diptyque | diptych)

Prix œuvres seules
| Price for each artwork only
2400 €

Options d'encadrement sur mesure (bois naturel, verre Artglass, etc.,) disponibles sur demande | Bespoke framing option (natural wood, Artglass, etc.,) available upon request.



#15616, série des *Anatomies*
Anatomies serie

Pièce Unique (2016) | Unique piece

Monotype à l'huile sur papier fin type papier journal
| Ink monotype on thin newsprint style paper

80,5 x 50 cm (diptyque | diptych)



#15613, série des *Anatomies*
Anatomies serie

Pièce Unique (2016) | Unique piece

Monotype à l'huile sur papier fin type papier journal
| Ink monotype on thin newsprint style paper

80,5 x 50 cm (diptyque | diptych)

Prix œuvres seules
| Price for each artwork only
2400 €

Options d'encadrement sur mesure (bois naturel, verre Artglass, etc.,) disponibles sur demande | Bespoke framing option (natural wood, Artglass, etc.,) available upon request.



#305167, série des *Anatomies*
Anatomies serie

Pièce Unique (2016) | Unique piece

Monotype à l'huile sur papier fin type papier journal
| Ink monotype on thin newsprint style paper

40 x 50 cm



#305168, série des *Anatomies*
Anatomies serie

Pièce Unique (2016) | Unique piece

Monotype à l'huile sur papier fin type papier journal
| Ink monotype on thin newsprint style paper

40 x 50 cm

Prix œuvres seules
| Price for each artwork only
1450 €

Options d'encadrement sur mesure (bois naturel, verre Artglass, etc.,) disponibles sur demande | Bespoke framing option (natural wood, Artglass, etc.,) available upon request.



#16164, série des *Anatomies*
Anatomies serie

Pièce Unique (2016) | Unique piece

Monotype à l'huile sur papier fin type papier journal
| Ink monotype on thin newsprint style paper

40 x 50 cm



#16165, série des *Anatomies*
Anatomies serie

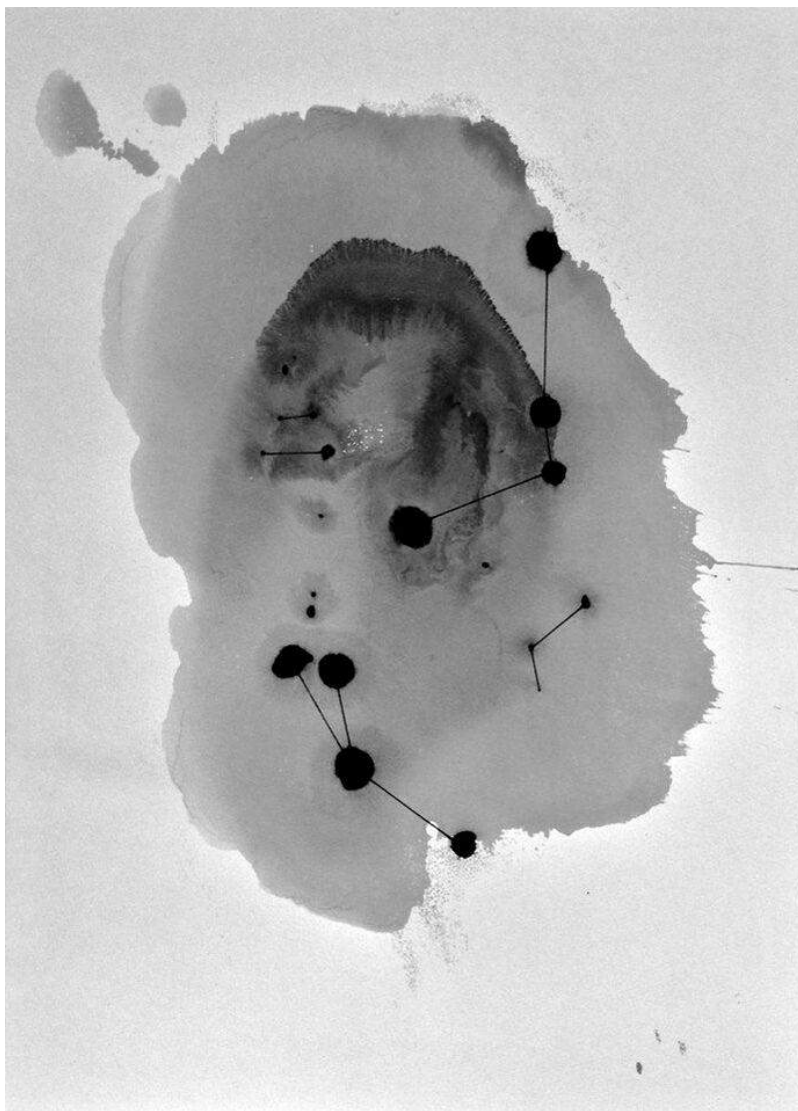
Pièce Unique (2016) | Unique piece

Monotype à l'huile sur papier fin type papier journal
| Ink monotype on thin newsprint style paper

40 x 50 cm

Prix œuvres seules
| Price for each artwork only
1450 €

Options d'encadrement sur mesure (bois naturel, verre Artglass, etc.,) disponibles sur demande | Bespoke framing option (natural wood, Artglass, etc.,) available upon request.



Constellations Noires #1
32 stations d'équilibres

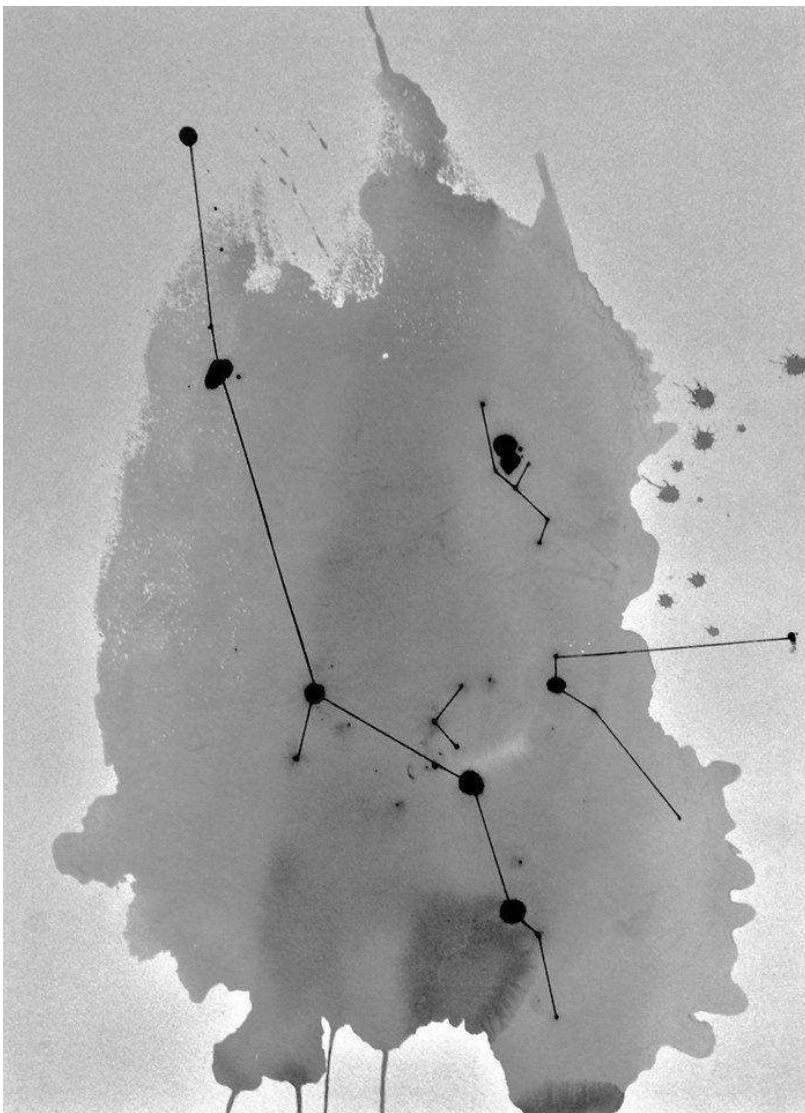
Pièce Unique (2013) | Unique piece

Gouache sur papier chiffon | Gouache on rag paper

Œuvre marouflée sur toile et montée sur un châssis bois affleurant (épaisseur totale 6 cm). Cette finition "galerie" permet une présentation sans cadre, mettant en avant la matérialité du papier et la profondeur des noirs | The work is mounted on canvas and set on a flush-mounted wooden frame (total thickness 6 cm). This 'gallery-style' finish allows for display without a frame, highlighting the texture of the paper and the depth of the blacks.

77 x 56,5 cm

Collection particulière | Private collection



Constellations Noires #2
32 stations d'équilibres

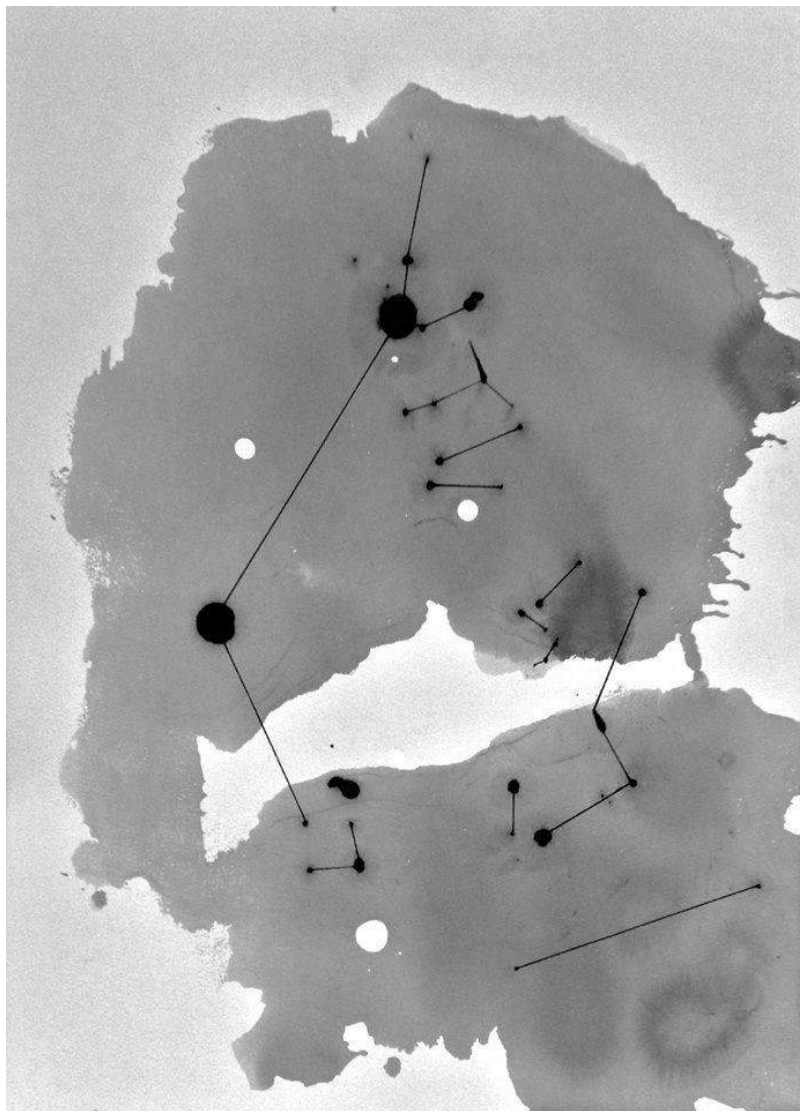
Pièce Unique (2013) | Unique piece

Gouache sur papier chiffon | Gouache on rag paper

Œuvre marouflée sur toile et montée sur un châssis bois affleurant (épaisseur totale 6 cm). Cette finition "galerie" permet une présentation sans cadre, mettant en avant la matérialité du papier et la profondeur des noirs | The work is mounted on canvas and set on a flush-mounted wooden frame (total thickness 6 cm). This 'gallery-style' finish allows for display without a frame, highlighting the texture of the paper and the depth of the blacks.

77 x 56,5 cm

Collection particulière | Private collection



Constellations Noires #3
32 stations d'équilibres

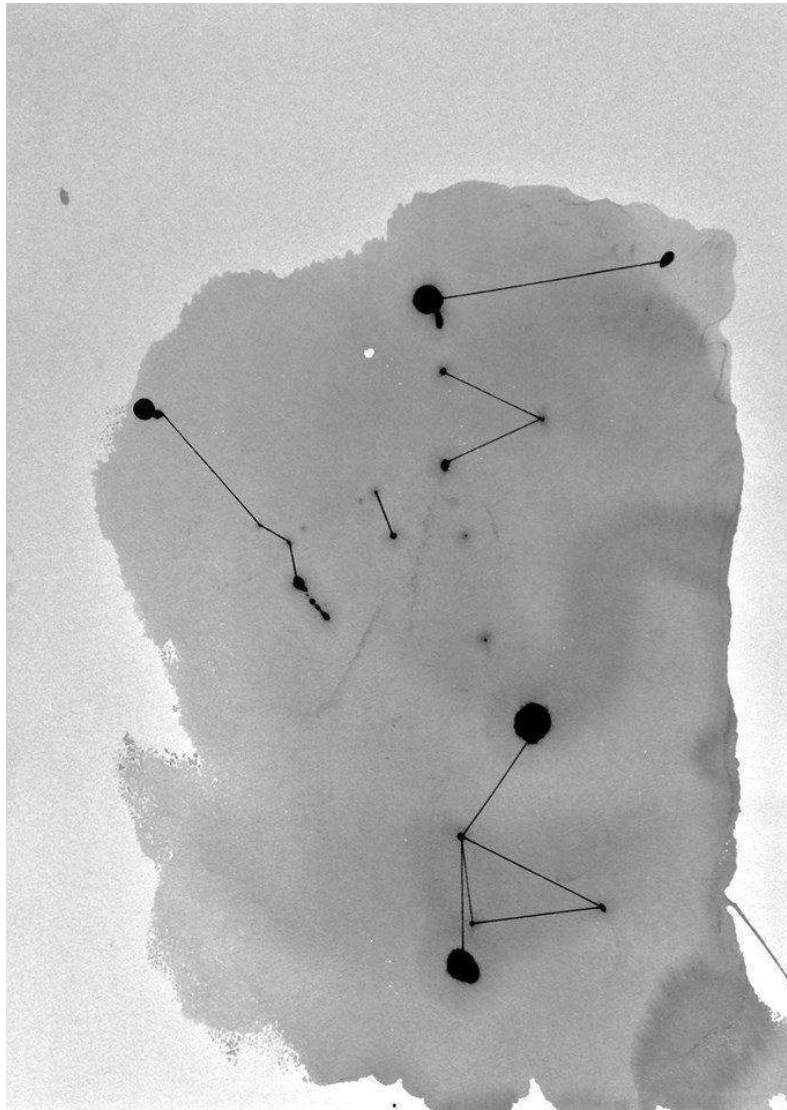
Pièce Unique (2013) | Unique piece

Gouache sur papier chiffon | Gouache on rag paper

Œuvre marouflée sur toile et montée sur un châssis bois affleurant (épaisseur totale 6 cm). Cette finition "galerie" permet une présentation sans cadre, mettant en avant la matérialité du papier et la profondeur des noirs | The work is mounted on canvas and set on a flush-mounted wooden frame (total thickness 6 cm). This 'gallery-style' finish allows for display without a frame, highlighting the texture of the paper and the depth of the blacks.

77 x 56,5 cm

Collection particulière | Private collection



Constellations Noires #4
32 stations d'équilibres

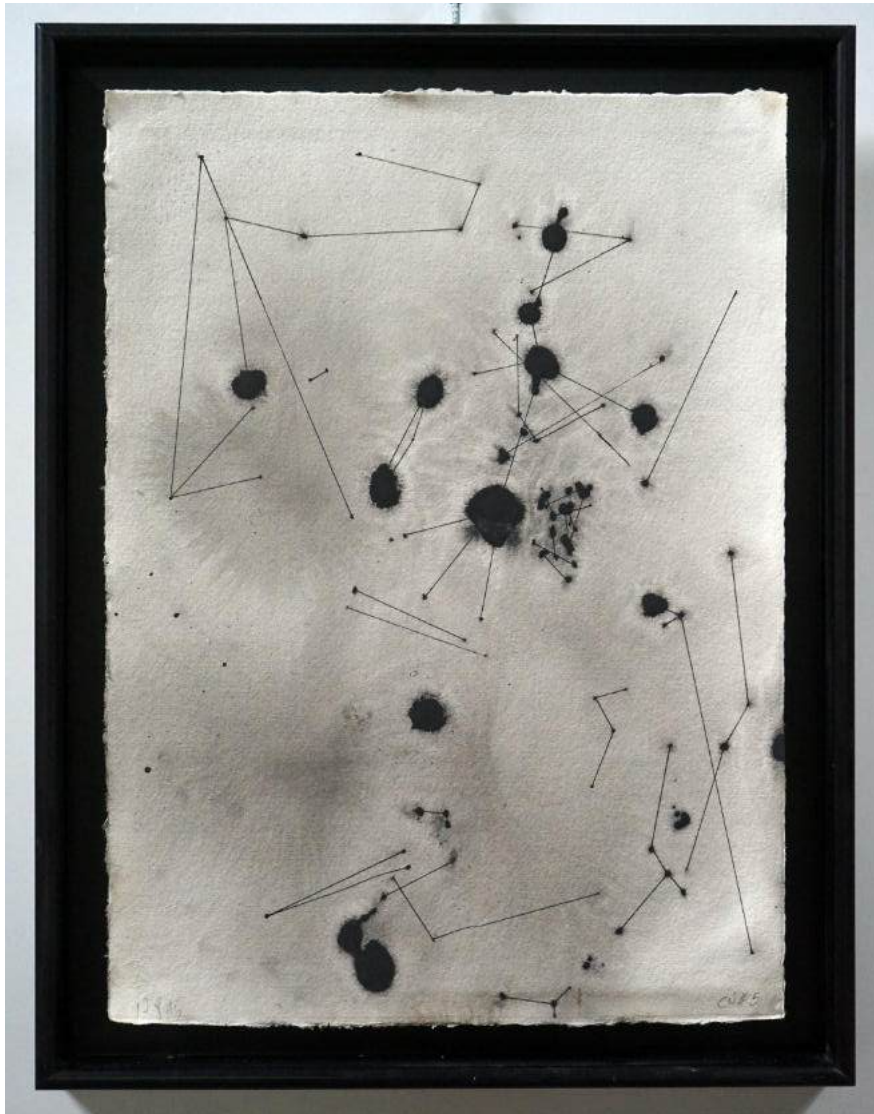
Pièce Unique (2013) | Unique piece

Gouache sur papier chiffon | Gouache on rag paper

Œuvre marouflée sur toile et montée sur un châssis bois affleurant (épaisseur totale 6 cm). Cette finition "galerie" permet une présentation sans cadre, mettant en avant la matérialité du papier et la profondeur des noirs | The work is mounted on canvas and set on a flush-mounted wooden frame (total thickness 6 cm). This 'gallery-style' finish allows for display without a frame, highlighting the texture of the paper and the depth of the blacks.

77 x 56,5 cm

Collection particulière | Private collection



Constellations Noires #5
32 stations d'équilibres

Pièce Unique (2015) | Unique piece

Gouache sur papier chiffon | Gouache on rag paper

**Œuvre marouflée sur carton toilé avec encadrement
caisse américaine en bois noir format 55,3x42,7x4,2
cm. Cette finition "galerie" met en avant la matérialité
du papier et la profondeur des noirs | The work is
mounted on canvas board and box frame American
black wood size 55.3x42.7x4.2 cm. This 'gallery-style'
finish highlights the texture of the paper and the depth
of the blacks.**

48,5 x 35,5 cm

Prix | Price
2800 €



Constellations Noires #6
32 stations d'équilibres

Pièce Unique (2015) | Unique piece

Gouache sur papier chiffon | Gouache on rag paper

Œuvre marouflée sur carton toilé avec encadrement caisse américaine en bois noir format 55,3x42,7x4,2 cm. Cette finition "galerie" met en avant la matérialité du papier et la profondeur des noirs | **The work is mounted on canvas board and box frame American** black wood size 55.3x42.7x4.2 cm. This 'gallery-style' finish highlights the texture of the paper and the depth of the blacks.

35,5 x 48,5 cm

Prix | Price
2800 €

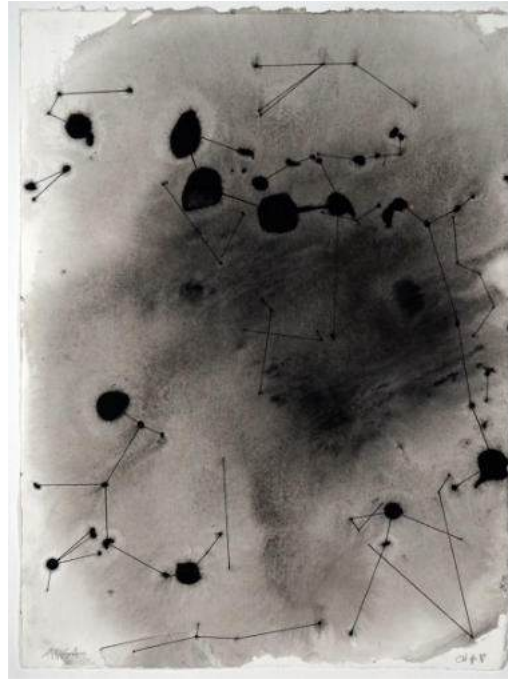


Constellations Noires #7
32 stations d'équilibres

Pièce Unique (2015) | Unique piece

Gouache sur papier chiffon | Gouache on rag paper

48,5 x 35,5 cm



Constellations Noires #8
32 stations d'équilibres

Pièce Unique (2015) | Unique piece

Gouache sur papier chiffon | Gouache on rag paper

48,5 x 35,5 cm

Prix œuvres seules (non encadrées)
| Price for each artwork (without frame)
1950 €

Options d'encadrement sur mesure (bois naturel, verre Artglass, etc.,) disponibles sur demande | Bespoke framing option (natural wood, Artglass, etc.,) available upon request.



Constellations Noires #9
32 stations d'équilibres

Pièce Unique (2015) | Unique piece

Gouache sur papier chiffon | Gouache on rag paper

48,5 x 35,5 cm



Constellations Noires #10
32 stations d'équilibres

Pièce Unique (2015) | Unique piece

Gouache sur papier chiffon | Gouache on rag paper

48,5 x 35,5 cm

Prix œuvres seules (non encadrées)
| Price for each artwork (without frame)
1950 €

Options d'encadrement sur mesure (bois naturel, verre Artglass, etc.,) disponibles sur demande | Bespoke framing option (natural wood, Artglass, etc.,) available upon request.



Constellations Noires #11
32 stations d'équilibres

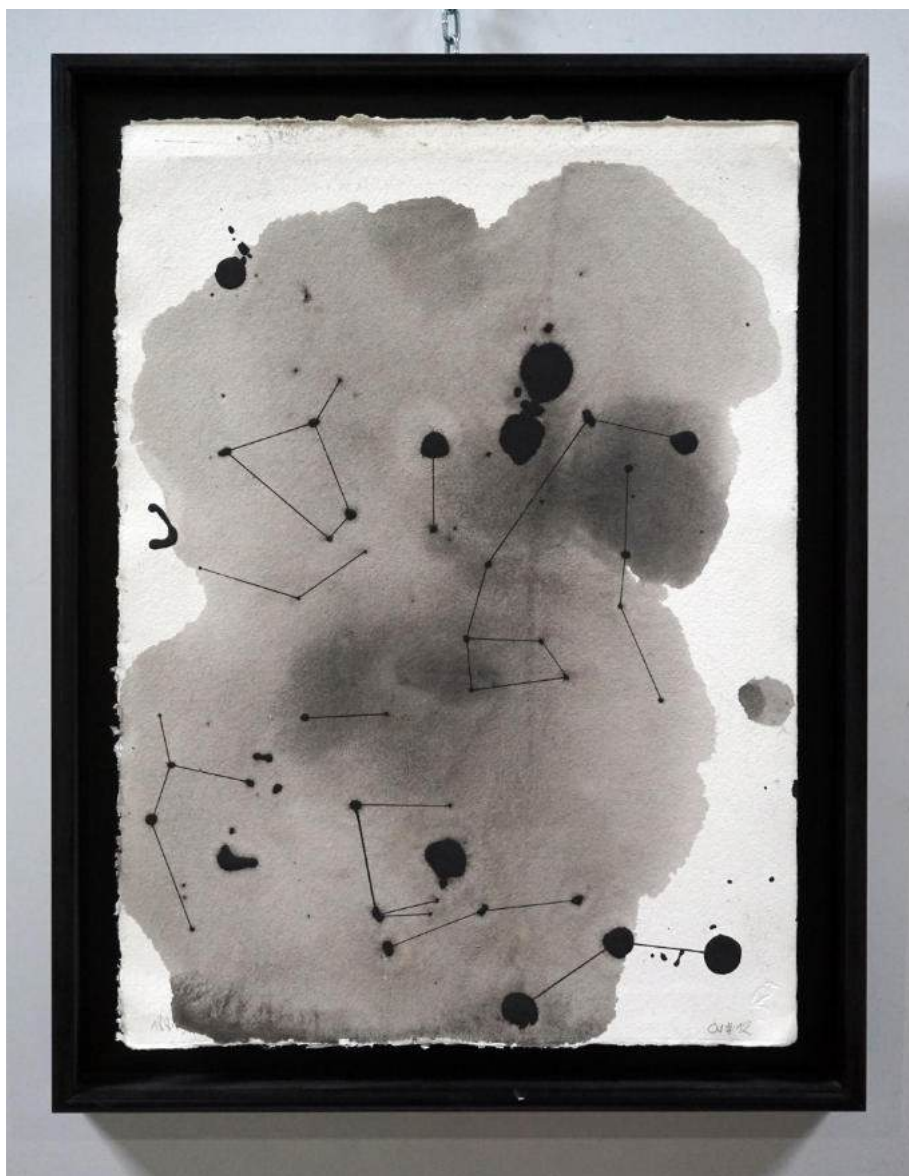
Pièce Unique (2015) | Unique piece

Gouache sur papier chiffon | Gouache on rag paper

50,5 x 35,5 cm

Prix œuvre seule (non encadrée)
| **Price for artwork only (without frame)**
1950 €

Options d'encadrement sur mesure (bois naturel, verre Artglass, etc.,) disponibles sur demande | Bespoke framing option (natural wood, Artglass, etc.,) available upon request.



Constellations Noires #12
32 stations d'équilibres

Pièce Unique (2015) | Unique piece

Gouache sur papier chiffon | Gouache on rag paper

Œuvre marouflée sur carton toilé avec encadrement
caisse américaine en bois noir format 55,3x42,7x4,2
cm. Cette finition "galerie" met en avant la matérialité
du papier et la profondeur des noirs | **The work is**
mounted on canvas board and box frame American
black wood size 55.3x42.7x4.2 cm. This 'gallery-style'
finish highlights the texture of the paper and the depth
of the blacks.

35,5 x 48,5 cm

Prix | Price
2800 €



Constellations Noires #13
32 stations d'équilibres

Pièce Unique (2015) | Unique piece

Gouache sur papier chiffon | Gouache on rag paper

48,5 x 35,5 cm



Constellations Noires #14
32 stations d'équilibres

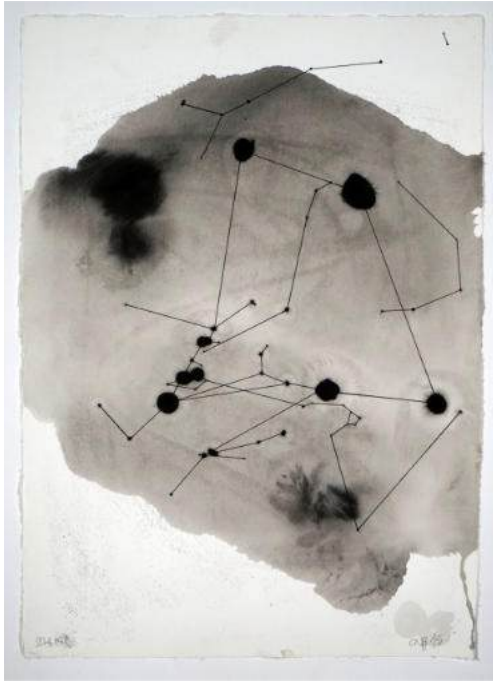
Pièce Unique (2015) | Unique piece

Gouache sur papier chiffon | Gouache on rag paper

50,5 x 35,5 cm

Prix œuvres seules
| Price for each artwork only
1950 €

Options d'encadrement sur mesure (bois naturel, verre Artglass, etc.,) disponibles sur demande | Bespoke framing option (natural wood, Artglass, etc.,) available upon request.



Constellations Noires #15
32 stations d'équilibres

Pièce Unique (2015) | Unique piece

Gouache sur papier chiffon | Gouache on rag paper

50,5 x 35,5 cm



Constellations Noires #16
32 stations d'équilibres

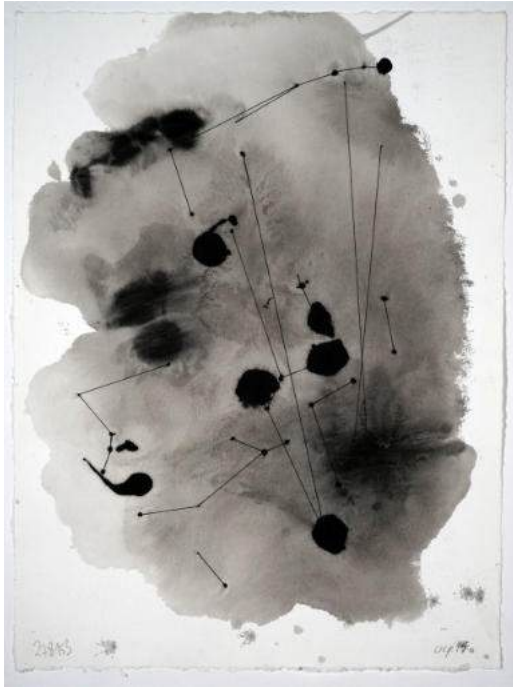
Pièce Unique (2015) | Unique piece

Gouache sur papier chiffon | Gouache on rag paper

50,5 x 35,5 cm

Prix œuvres seules
| Price for each artwork only
1950 €

Options d'encadrement sur mesure (bois naturel, verre Artglass, etc.,) disponibles sur demande | Bespoke framing option (natural wood, Artglass, etc.,) available upon request.



Constellations Noires #17
32 stations d'équilibres

Pièce Unique (2015) | Unique piece

Gouache sur papier chiffon | Gouache on rag paper

48,5 x 35,5 cm



Constellations Noires #18
32 stations d'équilibres

Pièce Unique (2015) | Unique piece

Gouache sur papier chiffon | Gouache on rag paper

50,5 x 35,5 cm

Prix œuvres seules
| Price for each artwork only
1950 €

Options d'encadrement sur mesure (bois naturel, verre Artglass, etc.,) disponibles sur demande | Bespoke framing option (natural wood, Artglass, etc.,) available upon request.



Constellations Noires #19
32 stations d'équilibres

Pièce Unique (2015) | Unique piece

Gouache sur papier chiffon | Gouache on rag paper

50,5 x 35,5 cm



Constellations Noires #20
32 stations d'équilibres

Pièce Unique (2015) | Unique piece

Gouache sur papier chiffon | Gouache on rag paper

50,5 x 35,5 cm

Prix œuvres seules
| Price for each artwork only
1950 €

Options d'encadrement sur mesure (bois naturel, verre Artglass, etc.,) disponibles sur demande | Bespoke framing option (natural wood, Artglass, etc.,) available upon request.



Constellations Noires #21
32 stations d'équilibres

Pièce Unique (2015) | Unique piece

Gouache sur papier chiffon | Gouache on rag paper

50,5 x 35,5 cm



Constellations Noires #22
32 stations d'équilibres

Pièce Unique (2015) | Unique piece

Gouache sur papier chiffon | Gouache on rag paper

50,5 x 35,5 cm

Prix œuvres seules
| Price for each artwork only
1950 €

Options d'encadrement sur mesure (bois naturel, verre Artglass, etc.,) disponibles sur demande | Bespoke framing option (natural wood, Artglass, etc.,) available upon request.

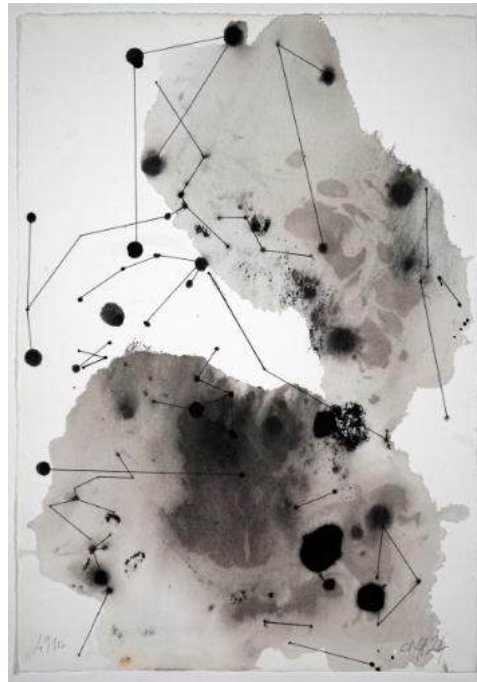


Constellations Noires #23
32 stations d'équilibres

Pièce Unique (2015) | Unique piece

Gouache sur papier chiffon | Gouache on rag paper

50,5 x 35,5 cm



Constellations Noires #24
32 stations d'équilibres

Pièce Unique (2015) | Unique piece

Gouache sur papier chiffon | Gouache on rag paper

50,5 x 35,5 cm

Prix œuvres seules
| Price for each artwork only
1950 €

Options d'encadrement sur mesure (bois naturel, verre Artglass, etc.,) disponibles sur demande | Bespoke framing option (natural wood, Artglass, etc.,) available upon request.



Constellations Noires #25
32 stations d'équilibres

Pièce Unique (2015) | Unique piece

Gouache sur papier chiffon | Gouache on rag paper

Œuvre marouflée sur carton toilé avec encadrement
caisse américaine en bois foncé format 55,3x42,7x4,2
cm. Cette finition "galerie" met en avant la matérialité
du papier et la profondeur des noirs | **The work is**
mounted on canvas board and box frame American
dark wood size 55.3x42.7x4.2 cm. This 'gallery-style'
finish highlights the texture of the paper and the depth
of the blacks.

35,5 x 48,5 cm

Prix | Price
2800 €



Constellations Noires #26
32 stations d'équilibres

Pièce Unique (2015) | Unique piece

Gouache sur papier chiffon | Gouache on rag paper

50,5 x 35,5 cm

Prix œuvre seule (non encadrée)
| **Price for artwork only (without frame)**
1950 €

Options d'encadrement sur mesure (bois naturel, verre Artglass, etc.,) disponibles sur demande | Bespoke framing option (natural wood, Artglass, etc.,) available upon request.



Constellations Noires #27
32 stations d'équilibres

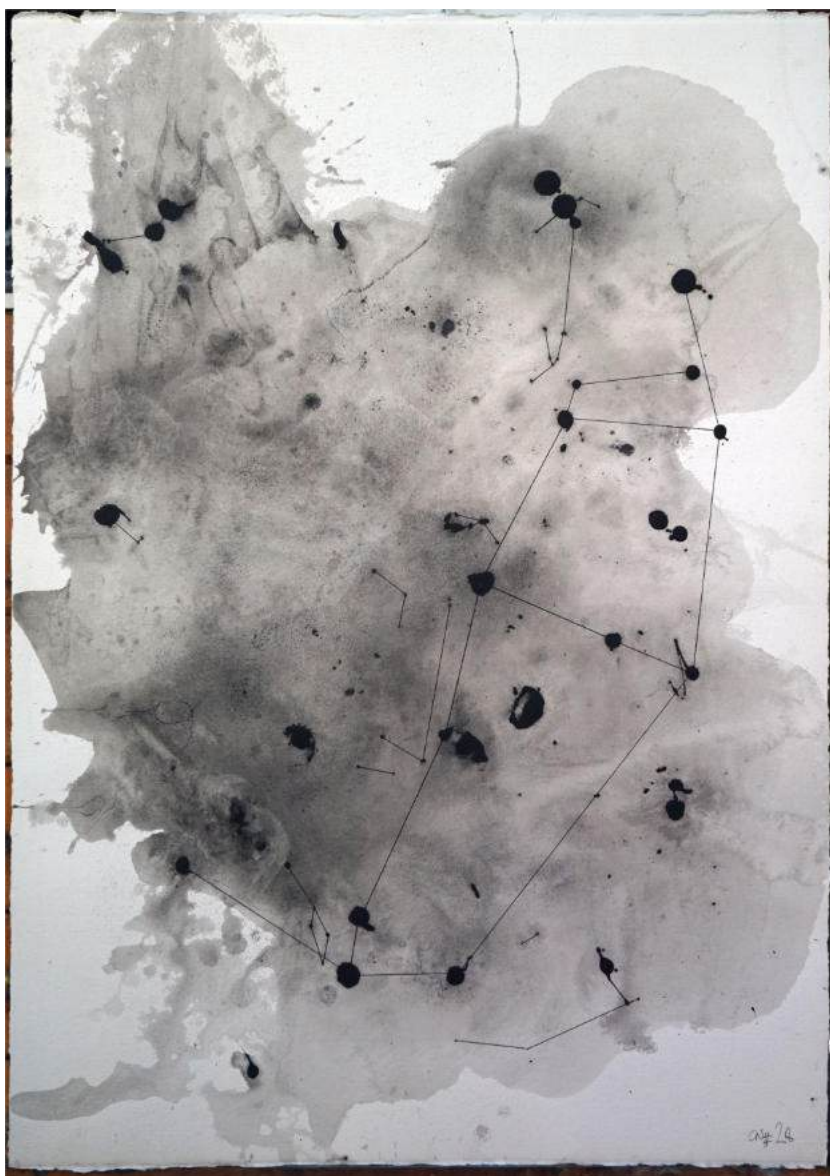
Pièce Unique (2015) | Unique piece

Gouache sur papier chiffon | Gouache on rag paper

Œuvre marouflée sur toile et montée sur un châssis bois affleurant (épaisseur totale 6 cm). Cette finition "galerie" permet une présentation sans cadre, mettant en avant la matérialité du papier et la profondeur des noirs | The work is mounted on canvas and set on a flush-mounted wooden frame (total thickness 6 cm). This 'gallery-style' finish allows for display without a frame, highlighting the texture of the paper and the depth of the blacks.

106 x 75 cm

Prix | Price
5800 €



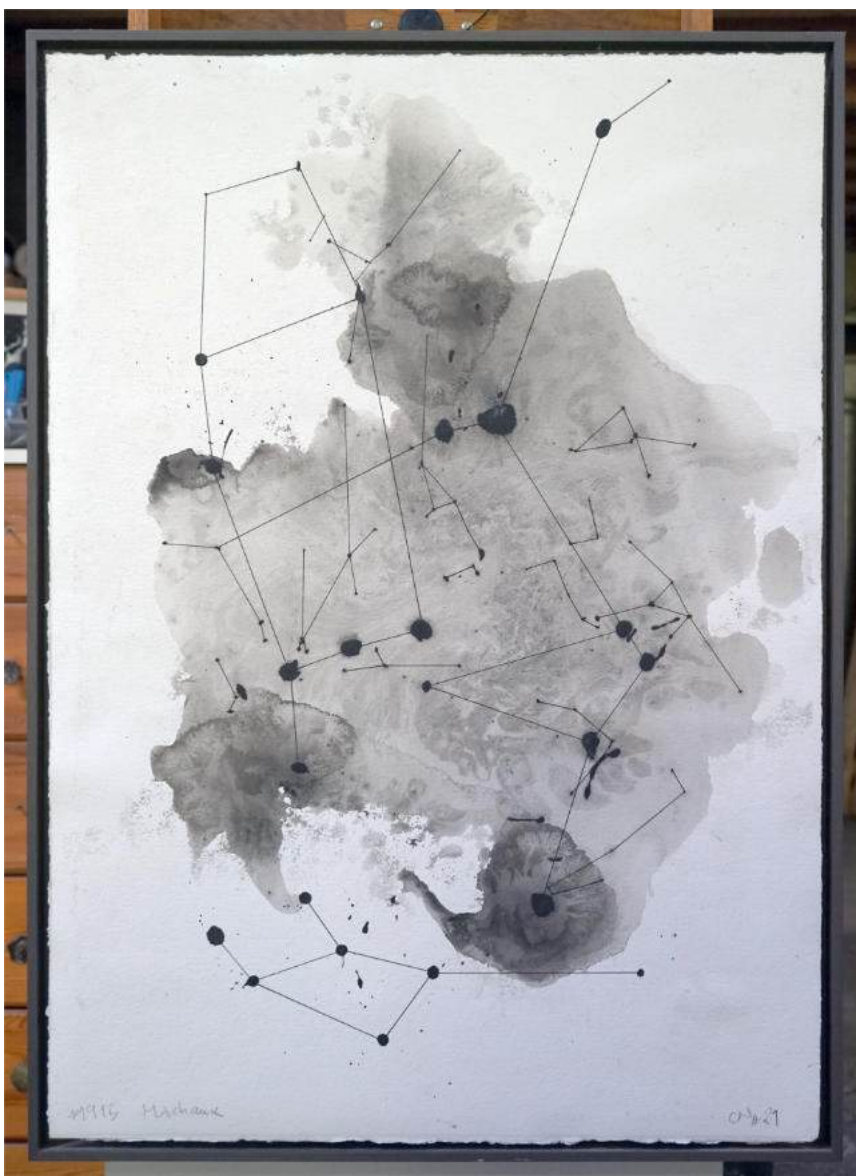
Constellations Noires #28
32 stations d'équilibres

Pièce Unique (2015) | Unique piece

Gouache sur papier chiffon | Gouache on rag paper
106 x 75 cm

Prix œuvre seule (non encadrée)
| **Price for artwork only (without frame)**
3900 €

Options d'encadrement sur mesure (bois naturel, verre Artglass, etc.,) disponibles sur demande | Bespoke framing option (natural wood, Artglass, etc.,) available upon request.



Constellations Noires #29
32 stations d'équilibres

Pièce Unique (2015) | Unique piece

Gouache sur papier chiffon | Gouache on rag paper

Œuvre marouflée sur toile et montée sur un châssis bois, caisse américaine 3,5 cm épaisseur. Cette finition "galerie" permet une présentation sans cadre, mettant en avant la matérialité du papier et la profondeur des noirs | The work is mounted on canvas and set on a american wooden frame (total thickness 3,5 cm). This 'gallery-style' finish allows for display without a frame, highlighting the texture of the paper and the depth of the blacks.

106 x 75 cm

Prix | Price
6200 €



Constellations Noires #30
32 stations d'équilibres

Pièce Unique (2015) | Unique piece

Gouache sur papier chiffon | Gouache on rag paper

Œuvre marouflée sur toile et montée sur un châssis bois affleurant (épaisseur totale 6 cm). Cette finition "galerie" permet une présentation sans cadre, mettant en avant la matérialité du papier et la profondeur des noirs | The work is mounted on canvas and set on a flush-mounted wooden frame (total thickness 6 cm). This 'gallery-style' finish allows for display without a frame, highlighting the texture of the paper and the depth of the blacks.

106 x 75 cm

Prix | Price
5800 €



#1510136, série Carnés

| *Carnés serie*

Pièce Unique (2026) | Unique piece

Crayon et gouache sur papier Moleskine | Pencil and gouache on Moleskine paper

23,8 x 31,6 cm

monté sous passe-partout en carton blanc neutre 40 x 50 cm sous cadre chêne foncé | mounted under acid free white cardboard 40 x 50 cm and dark oak frame



#1510134, série Carnés

| *Carnés serie*

Pièce Unique (2026) | Unique piece

Crayon et gouache sur papier Moleskine | Pencil and gouache on Moleskine paper

23,8 x 31,6 cm

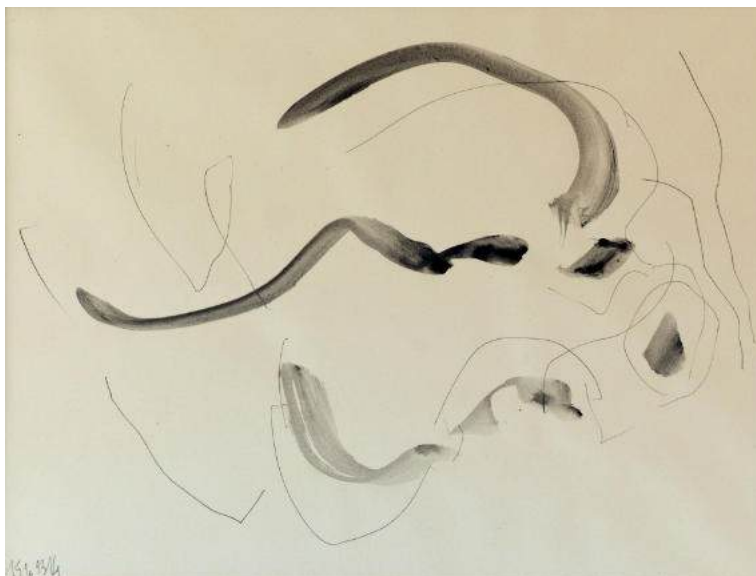
monté sous passe-partout en carton blanc neutre 40 x 50 cm | mounted under acid free white cardboard 40 x 50 cm

Prix œuvre non encadrée

| **Price for artwork only without frame**

720 €

Options d'encadrement sur mesure (bois naturel, verre Artglass, etc.,) disponibles sur demande | Bespoke framing option available upon request.



#15101314, série Carnés

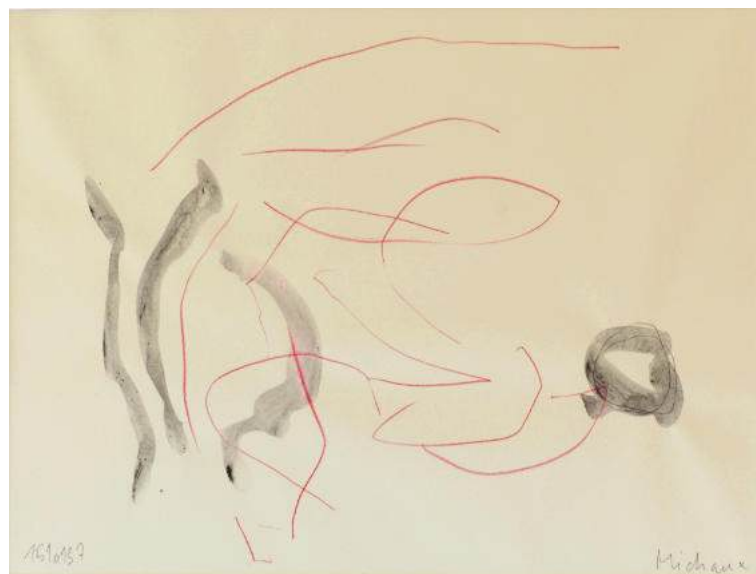
| *Carnés serie*

Pièce Unique (2026) | Unique piece

Crayon et gouache sur papier Moleskine | Pencil and gouache on Moleskine paper

23,8 x 31,6 cm

monté sous passe-partout en carton blanc neutre 40 x 50 cm sous cadre chêne foncé | mounted under acid free white cardboard 40 x 50 cm and dark oak frame



#15101317, série Carnés

| *Carnés serie*

Pièce Unique (2026) | Unique piece

Crayon et gouache sur papier Moleskine | Pencil and gouache on Moleskine paper

23,8 x 31,6 cm

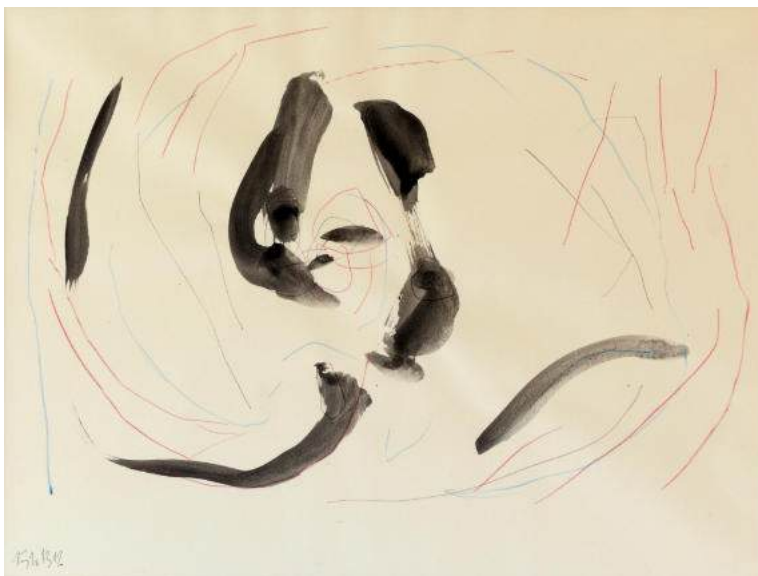
monté sous passe-partout en carton blanc neutre 40 x 50 cm | mounted under acid free white cardboard 40 x 50 cm

Prix œuvre non encadrée

| **Price for artwork only without frame**

720 €

Options d'encadrement sur mesure (bois naturel, verre Artglass, etc.,) disponibles sur demande | Bespoke framing option available upon request.



#15101312, série Carnés

| *Carnés serie*

Pièce Unique (2026) | Unique piece

Crayon et gouache sur papier Moleskine | Pencil and gouache on Moleskine paper

23,8 x 31,6 cm

monté sous passe-partout en carton blanc neutre 40 x 50 cm sous cadre chêne foncé | mounted under acid free white cardboard 40 x 50 cm and dark oak frame



#15101313, série Carnés

| *Carnés serie*

Pièce Unique (2026) | Unique piece

Crayon et gouache sur papier Moleskine | Pencil and gouache on Moleskine paper

23,8 x 31,6 cm

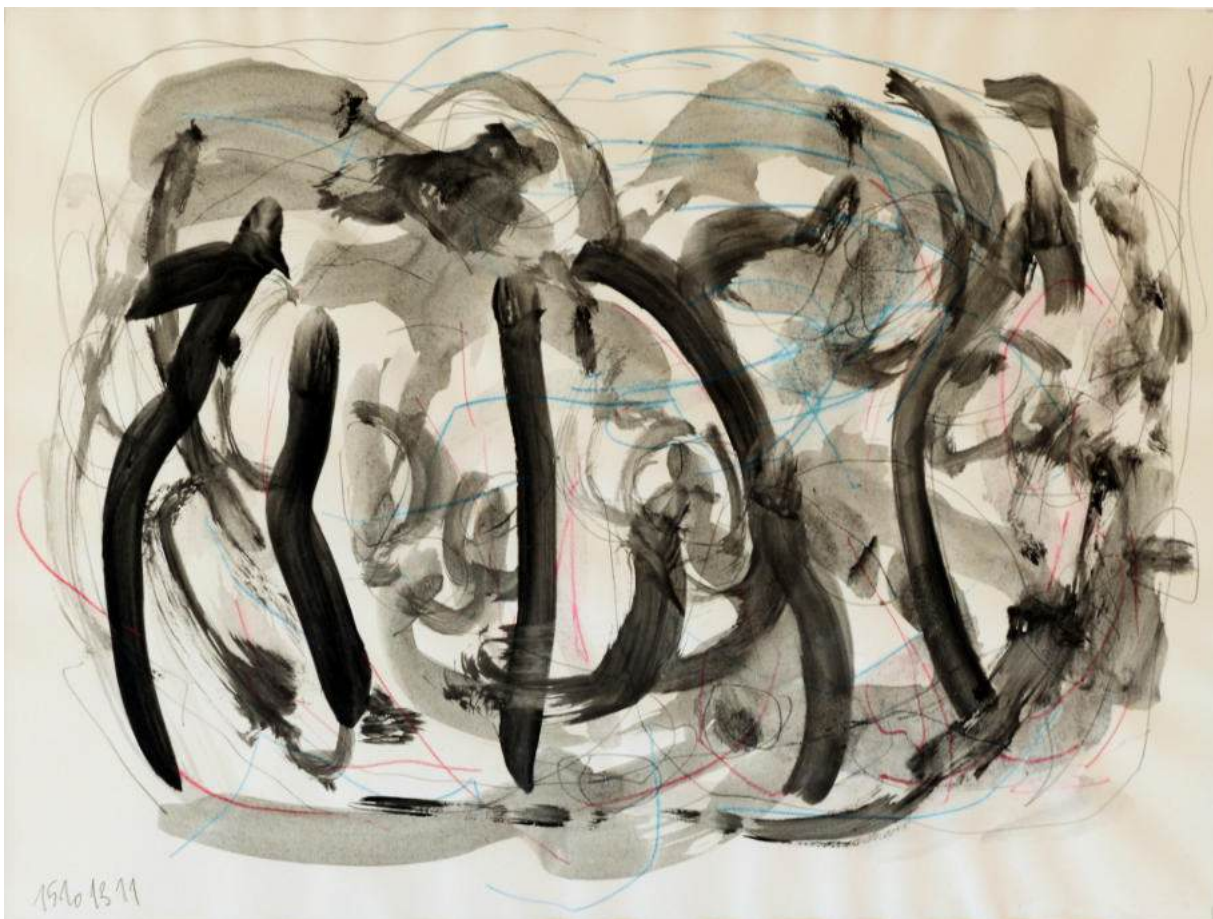
monté sous passe-partout en carton blanc neutre 40 x 50 cm | mounted under acid free white cardboard 40 x 50 cm

Prix œuvre non encadrée

| **Price for artwork only without frame**

720 €

Options d'encadrement sur mesure (bois naturel, verre Artglass, etc.,) disponibles sur demande | Bespoke framing option available upon request.



#15101311, série Carnés
| *Carnés serie*

Pièce Unique (2026) | Unique piece

Crayon et gouache sur papier Moleskine | Pencil and
gouache on Moleskine paper

23,8 x 31,6 cm

monté sous passe-partout en carton blanc neutre 40 x 50
cm | mounted under acid free white cardboard 40 x 50
cm

Collection particulière | Private collection



#211013, série Carnés

| *Carnés serie*

Pièce Unique (2026) | Unique piece

Crayon et gouache sur papier Moleskine | Pencil and gouache on Moleskine paper

23,8 x 31,6 cm

monté sous passe-partout en carton blanc neutre 40 x 50 cm sous cadre chêne foncé | mounted under acid free white cardboard 40 x 50 cm and dark oak frame



#2110131, série Carnés

| *Carnés serie*

Pièce Unique (2026) | Unique piece

Crayon et gouache sur papier Moleskine | Pencil and gouache on Moleskine paper

23,8 x 31,6 cm

monté sous passe-partout en carton blanc neutre 40 x 50 cm | mounted under acid free white cardboard 40 x 50 cm

Prix œuvre non encadrée

| **Price for artwork only without frame**

720 €

Options d'encadrement sur mesure (bois naturel, verre Artglass, etc.,) disponibles sur demande | Bespoke framing option available upon request.



#221013, série Carnés

| *Carnés serie*

Pièce Unique (2026) | Unique piece

Crayon et gouache sur papier Moleskine | Pencil and
gouache on Moleskine paper

23,8 x 31,6 cm

monté sous passe-partout en carton blanc neutre 40 x 50
cm | mounted under acid free white cardboard 40 x 50
cm

Prix œuvre non encadrée

| Price for artwork only without frame

720 €

Options d'encadrement sur mesure (bois naturel, verre
Artglass, etc.,) disponibles sur demande | Bespoke
framing option available upon request.



#2710135, série *Carnés*

| *Carnés serie*

Pièce Unique (2026) | Unique piece

Crayon et gouache sur papier Moleskine | Pencil and
gouache on Moleskine paper

23,8 x 31,6 cm

monté sous passe-partout en carton blanc neutre 40 x 50
cm | mounted under acid free white cardboard 40 x 50
cm

Prix œuvre non encadrée

| Price for artwork only without frame

720 €

Options d'encadrement sur mesure (bois naturel, verre
Artglass, etc.,) disponibles sur demande | Bespoke
framing option available upon request.



#241013, série Carnés

| *Carnés serie*

Pièce Unique (2026) | Unique piece

Crayon et gouache sur papier Moleskine | Pencil and gouache on Moleskine paper

23,8 x 31,6 cm

monté sous passe-partout en carton blanc neutre 40 x 50 cm sous cadre chêne foncé | mounted under acid free white cardboard 40 x 50 cm and dark oak frame



#2710133, série Carnés

| *Carnés serie*

Pièce Unique (2026) | Unique piece

Crayon et gouache sur papier Moleskine | Pencil and gouache on Moleskine paper

23,8 x 31,6 cm

monté sous passe-partout en carton blanc neutre 40 x 50 cm | mounted under acid free white cardboard 40 x 50 cm

Prix œuvre non encadrée

| **Price for artwork only without frame**

720 €

Options d'encadrement sur mesure (bois naturel, verre Artglass, etc.,) disponibles sur demande | Bespoke framing option available upon request.



#21213

Pièce Unique (2013) | Unique piece

Bois, polyuréthane, peinture industrielle | Wood,
polyurethane, acrylic paint

157 x 41 x 78 cm

**Prix œuvre sortie d'atelier | Price for the artwork
only
6800 €**

Frais de port non inclus (calculés au réel selon l'œuvre
et la destination). Transport spécialisé requis. | Ex-
works (EXW). Shipping and insurance extra. White-
glove art delivery required.



#27413, *Le Seuil (The Threshold)* « Gaïa »

Pièce Unique (2013) | Unique piece

Initialement nommée Gaïa, cette architecture du vide de 3,52 mètres de diamètre agit comme un diaphragme ouvert sur l'invisible.

Réalisée en bois lamellé-collé de Meranti ciré, elle n'est pas seulement une limite, mais une invitation au franchissement. En témoigne ce moment de grâce lors de sa première révélation publique où une danseuse, saisie par la pureté de la ligne, traversa la sculpture dans un mouvement circulaire, transformant la circonférence de bois en une scène de pure poésie. Cette pièce de la période Caddarik Michielsen incarne ce point de passage où la rigueur constructive s'efface pour laisser place à la persistance de l'émerveillement.

| Originally named Gaia, this 3.52-meter diameter architecture of the void acts as a diaphragm open to the invisible.

Crafted from waxed laminated Meranti wood, it is not merely a boundary but an invitation to cross. This was embodied in a moment of grace during his first public exhibition when a dancer, struck by the purity of the line, moved through the sculpture in a circular motion, transforming the wooden circumference into a scene of pure poetry. This piece from the Caddarik Michielsen period marks the crossing point where constructive rigor recedes, leaving room for the persistence of wonder.



Pièce Unique (2013) | Unique piece

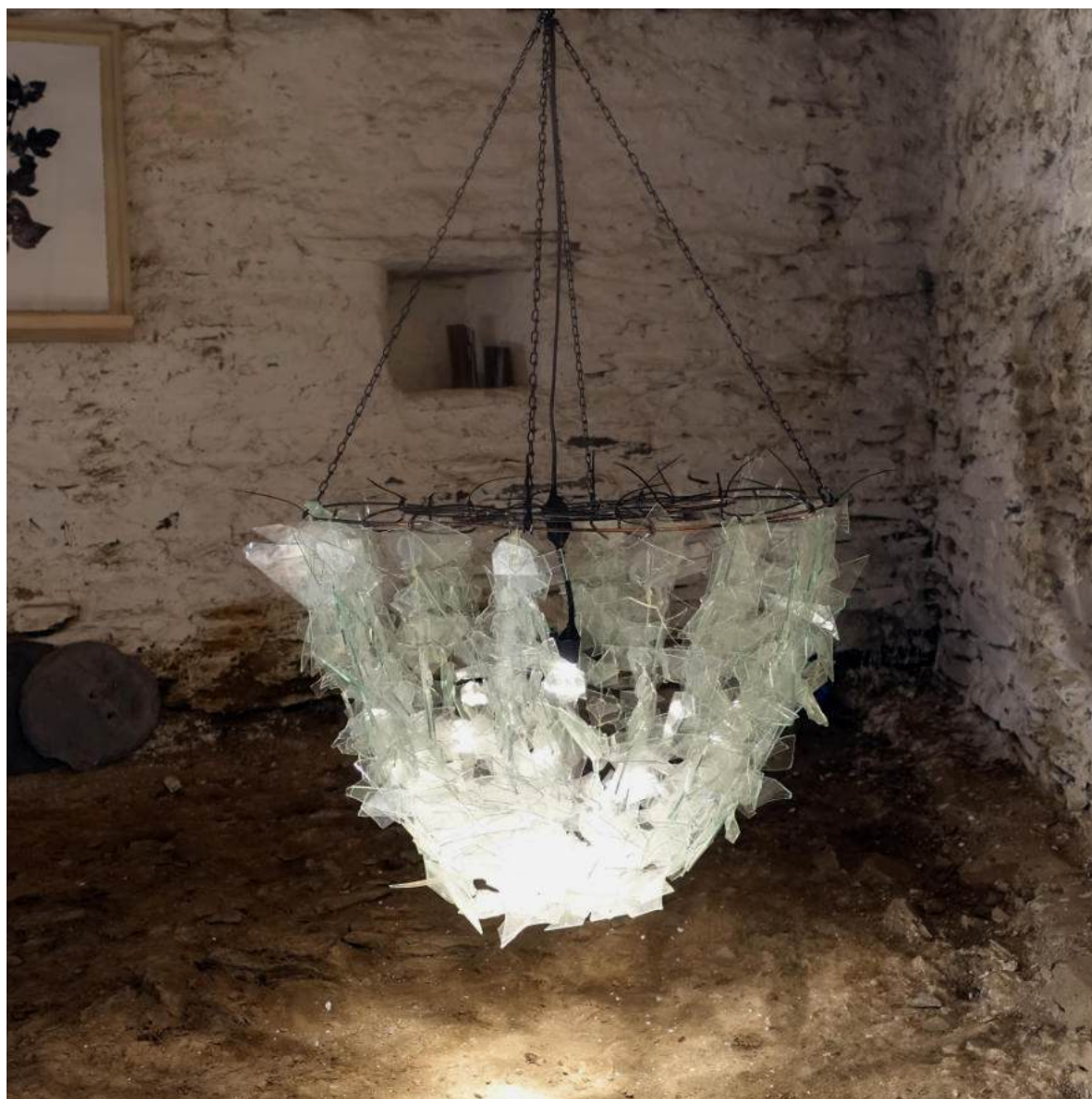
Meranti lamellé-collé ciré, socle en acier | waxed laminated Meranti wood, steel base

352 cm de diamètre (socle 80 x 100 cm) | diameter 352 cm (base 80 x 100 cm)

Bien qu'exposée temporairement en extérieur, la sculpture est destinée à l'intérieur pour des raisons de conservation | Although currently on temporary display outdoors, the sculpture is intended for indoor display for conservation reasons

Prix œuvre seule | Price for the artwork only
28000 €

Frais de port et de montage non inclus (calculés au réel selon l'œuvre et la destination). Transport spécialisé requis. | Ex-works (EXW). Shipping, installation and insurance extra. White-glove art delivery required.



Lustre

Pièce Unique (2013) | Unique piece

Eclats de verre collés sur fil de nylon, structure en cuivre et acier, colliers de serrage (coleçons) et ampoule | Glass shards glued onto nylon thread, copper and steel frame, cable ties and a light bulb

Diamètre 70 cm x hauteur 65 cm

Pièce d'une extrême fragilité, nécessite un emballage sur mesure et un transport spécialisé | This item is extremely fragile and requires custom packaging and specialist transport

Prix œuvre seule | Price for the artwork only
4800 €

Frais de port et d'installation non inclus (calculés au réel selon l'œuvre et la destination). Transport spécialisé requis. | Ex-works (EXW). Shipping, installation and insurance extra. White-glove art delivery required.

Les œuvres présentées dans cette section constituent une sélection de mon **corpus historique**. Elles ont été créées et signées sous l'identité de **Ludovic Michaux**, nom sous lequel mon parcours a été reconnu par des institutions telles que la **BnF** ou la **Villa Médicis**.

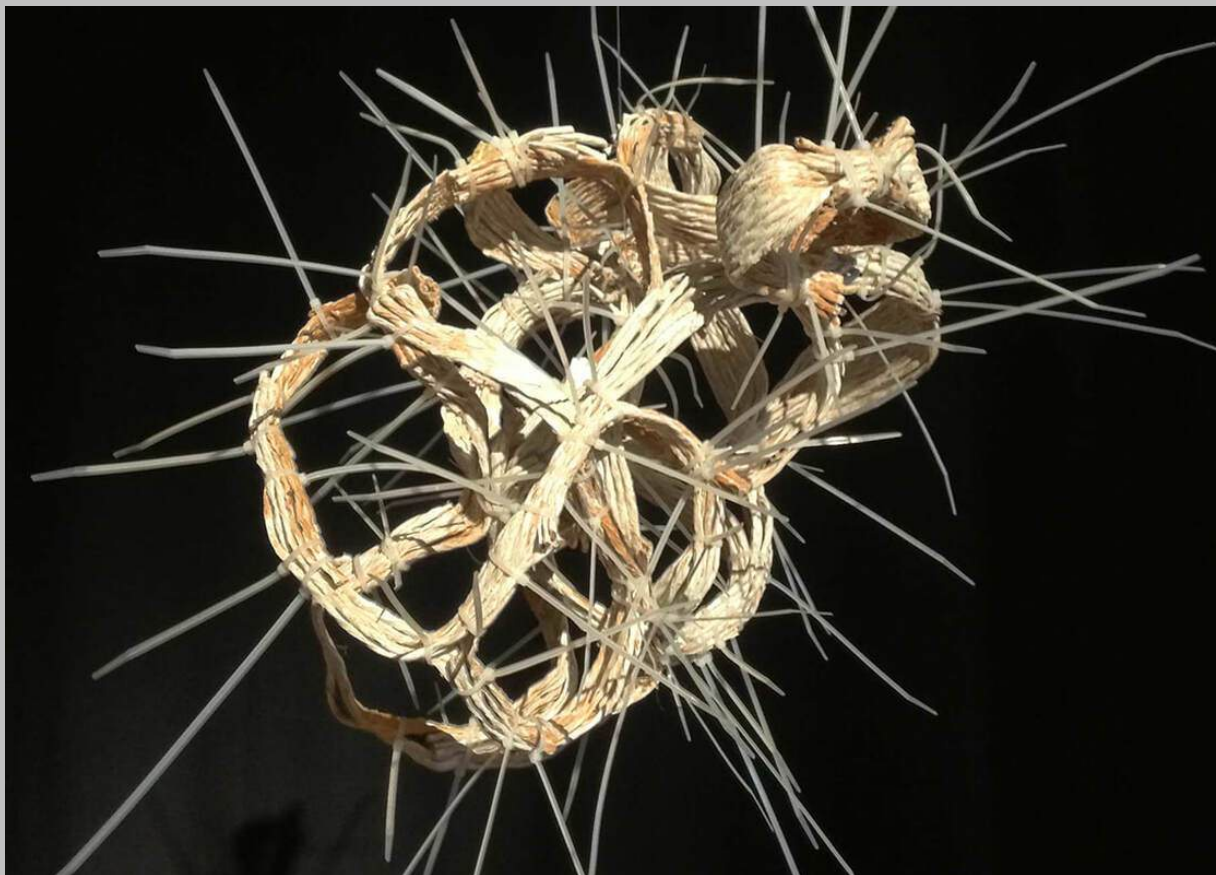
Un certificat d'authenticité établi par Caddarik Michielsen accompagne chaque pièce de cette période, attestant de l'unité de ma création et de la filiation directe entre ces deux époques.

| The works presented in this section constitute a selection from my **historical body of work**. They were created and signed under the identity of **Ludovic Michaux**, the name under which my career was recognized by institutions such as the **BnF** or the **Villa Medici**.

A certificate of authenticity issued by Caddarik Michielsen accompanies each piece from this period, attesting to the unity of my creative process and the direct lineage between these two eras.



Gli schiavi, Pompéi, 2004 – Détail



#181111

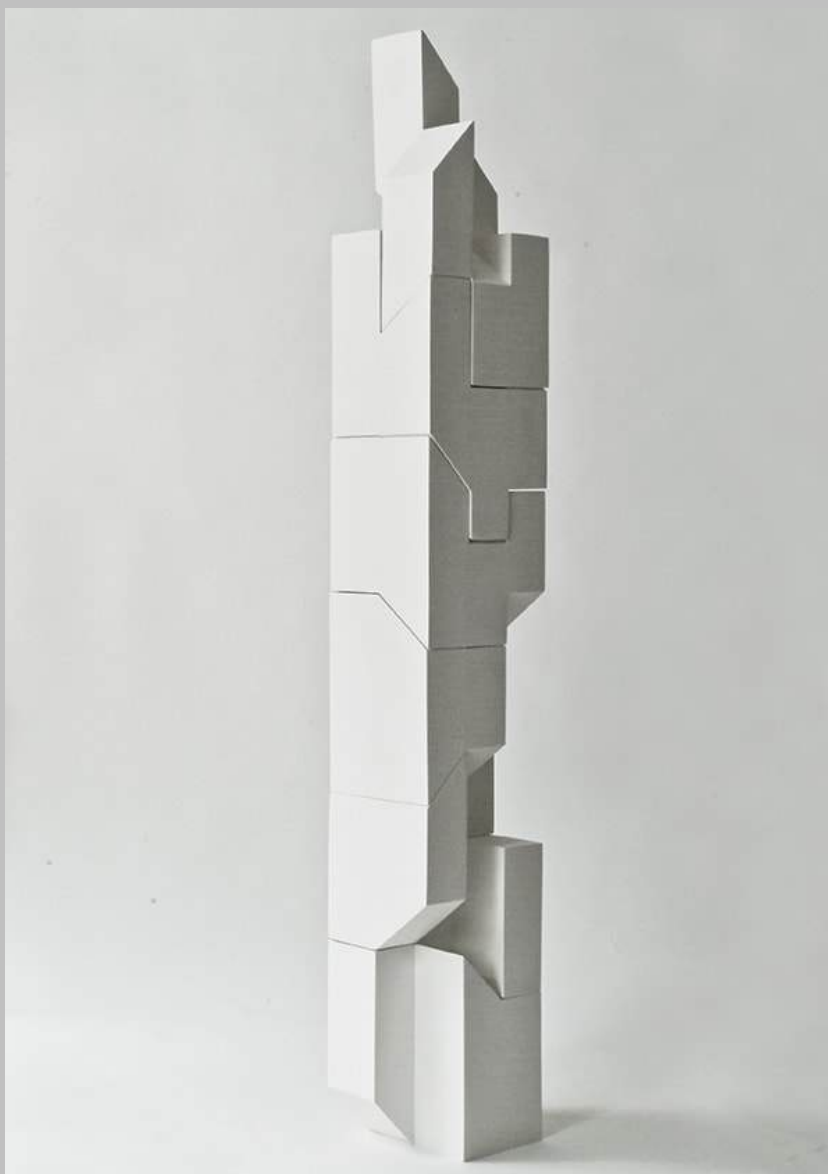
Pièce Unique (2011) | Unique piece

Cordelettes de papier, peinture vinylique, coleçons
| cords of paper, vinyl paint, cable ties

100 x 72 x 90

Prix œuvre seule | Price for the artwork only
3200 €

Frais de port non inclus (calculés au réel selon l'œuvre et la destination). Transport spécialisé requis. | Ex-works (EXW). Shipping and insurance extra. White-glove art delivery required.



#11311, Colonne IV | Column IV

Pièce Unique (2011) | Unique piece

Béton expansé enduit | Coated aerated concrete

38,9 x 28,7 cm

Réserve de l'artiste | Artist's reserve



#7311, *Colonne VII* | *Column VII*

Pièce Unique (2011) | Unique piece

Bois brut et craie noir | raw wood and black chalk

147 x 19,2 x 25,5 cm

Collection particulière | Private collection



#11311

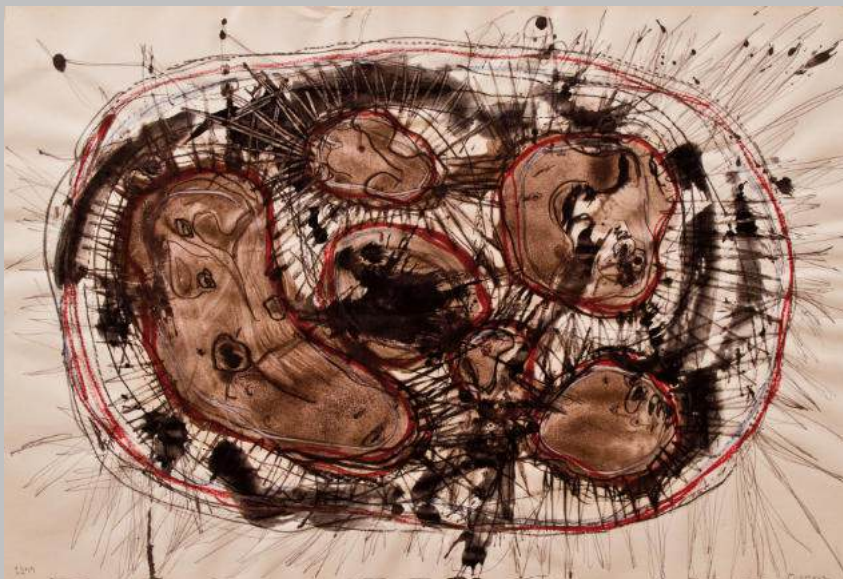
Concept original 2011, réactivation Caddarik Michielsen | Original concept 2011, re-activation Caddarik Michielsen

Parpaing en terre cuite et branchage | Terracotta blocks and branches

Dimensions variables, installation in situ | Variable dimensions, site-specific installation

Sur devis (à partir de 4500 €) | Price on request (starting from 4500 € TVAC)

Frais de production, de transport et de déplacement de l'artiste en sus | Production, transport and artist's travel expenses extra.



2299

Pièce Unique (2009) | Unique piece

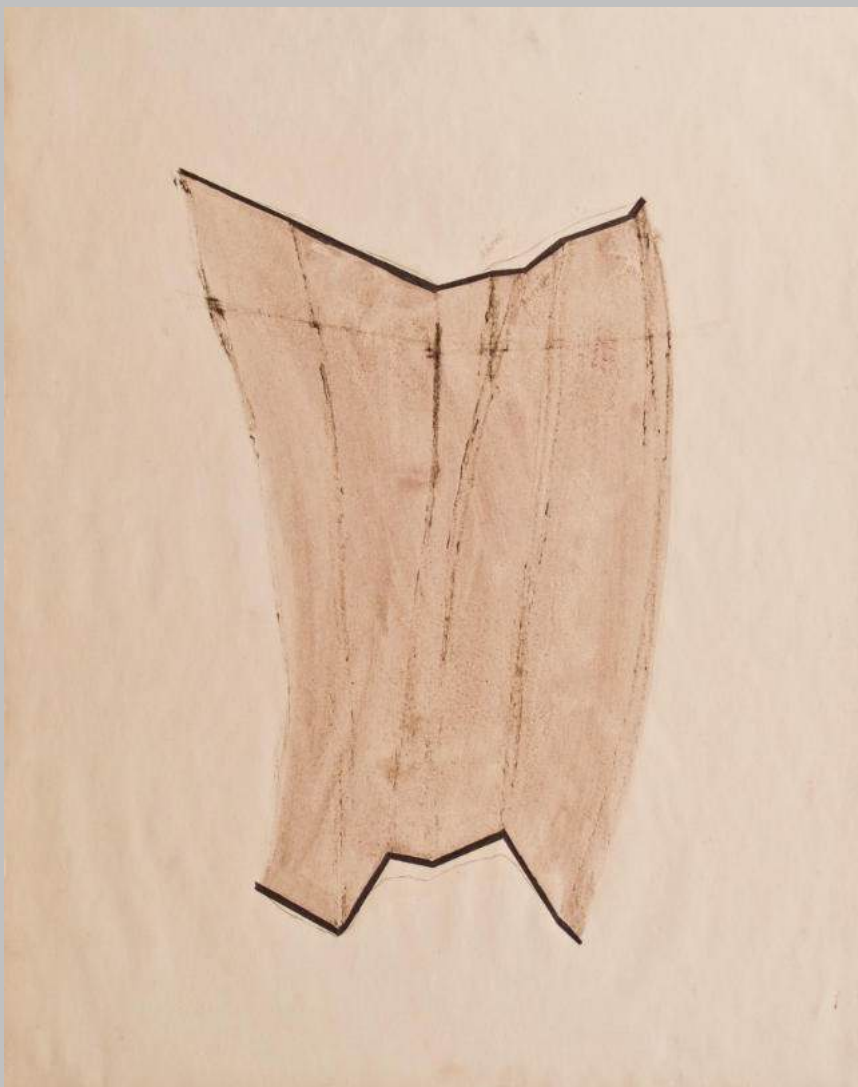
Techniques mixtes sur papier croquis | mixed-media
on sketch paper

44,3 x 65,5 cm par élément, diptyque | Diptych

Chaque élément est monté sous passe-partout blanc
et cadre en bois noir 75 x 83 cm | Each piece is mounted
on a white mat and set in a black wooden frame
measuring 75 x 83 cm

Prix | Price
2400 €

Frais de port non inclus (calculés au réel selon l'œuvre
et la destination). Transport spécialisé requis. | Ex-
works (EXW). Shipping and insurance extra. White-
glove art delivery required.



Sans titre

Pièce Unique (2009) | Unique piece

Techniques mixtes sur papier croquis | Mixed media
on sketch paper

58,8 x 43,2 cm

monté sous passe-partout blanc et cadre en bois foncé
78 x 63 cm | mounted in a white mat and dark wooden
frame, 78 x 63 cm

Prix | Price
1550 €

Frais de port non inclus (calculés au réel selon l'œuvre
et la destination). Transport spécialisé requis. | Ex-
works (EXW). Shipping and insurance extra. White-
glove art delivery required.

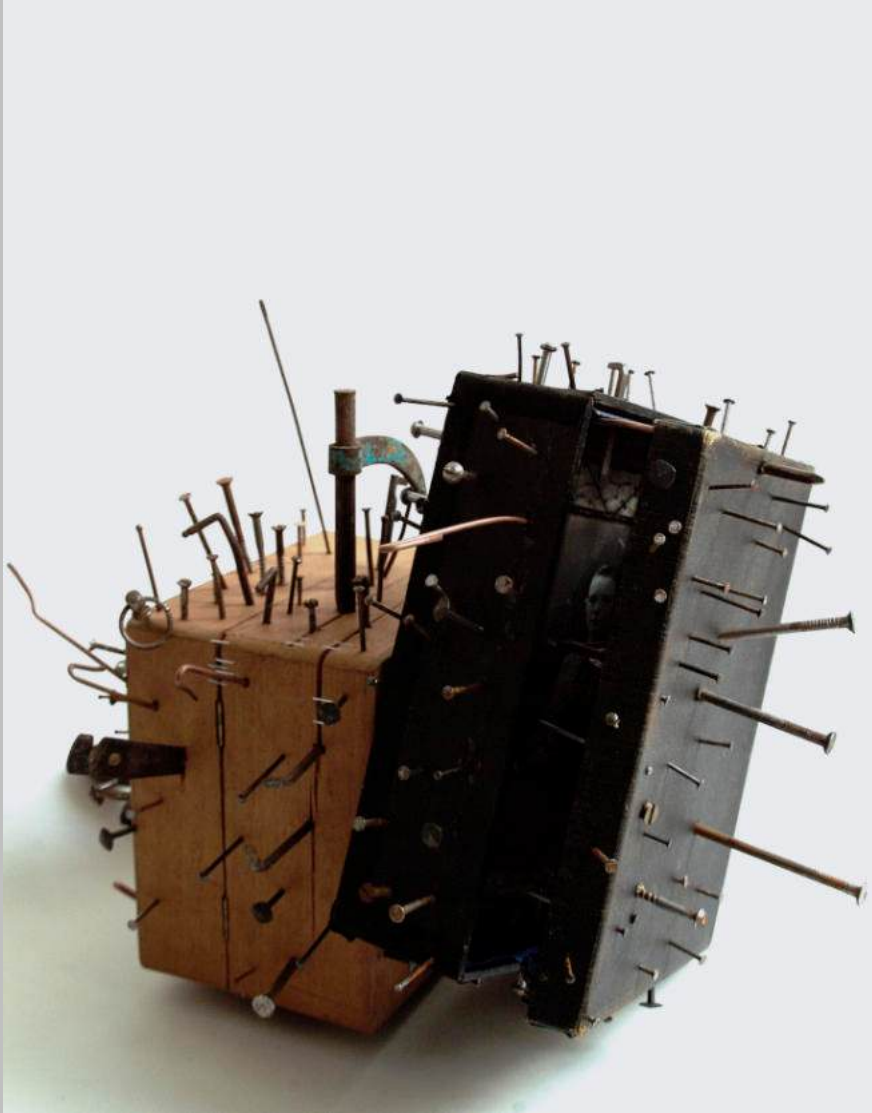


#2199

Pièce Unique (2009) | Unique piece

Techniques mixtes sur papier | Mixed media on paper

Collection particulière | Private collection



L'homme et sa douleur

Pièce Unique (2009) | Unique piece

Hommage à l'œuvre éponyme d'Antonin Artaud
| a tribute to Antonin Artaud's eponymous artwork

Boîtes, clous et objets contondants, photographie sous-
verre et négatifs | Boxes, nails and blunt objects, glass-
mounted photographs and negatives

34 x 33 x 55 cm

Prix œuvre seule | Price for the artwork only
4200 €

Frais de port non inclus (calculés au réel selon l'œuvre
et la destination). Transport spécialisé requis. | Ex-
works (EXW). Shipping and insurance extra. White-
glove art delivery required.



Vaisseau mère

2008 – 2026

Épreuve d'archive | Archive proof
(Édition limitée : 5 exemplaires + 1 EA | Limited
edition: 5 prints + 1 AP)

Tirage Fine Art réalisé à la commande sous le contrôle
de l'artiste | Fine Art print produced to order under the
artist's supervision

65 x 50 cm

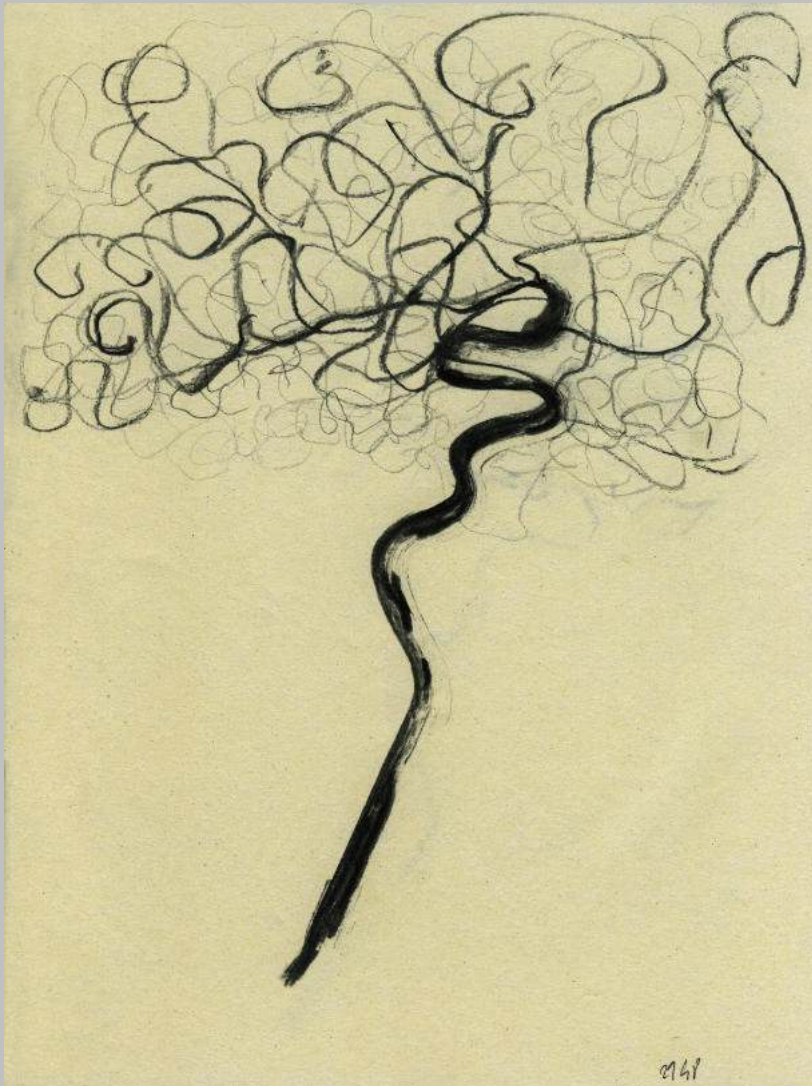
Note :

Cette œuvre, conçue initialement par Ludovic Michaux, n'existe plus aujourd'hui que par sa trace. Elle matérialise la fragilité du lien mémoriel et le poids du transgénérationnel : un réseau de fils où l'enfant se construit sous un regard maternel qui, tour à tour, libère ou entrave. Entre envol et enlèvement toxique, l'image devient ici le dernier souffle — le pneuma — d'une mémoire dont Caddarik Michielsen réactive la survie par-delà la disparition physique de l'objet.

| This work, originally created by Ludovic Michaux, now exists only through its trace. It materializes the fragility of memory and the weight of intergenerational trauma: a web of threads where the child is shaped by a maternal gaze that either liberates or entangles. Between taking flight and toxic entrapment, the image becomes the final breath — the pneuma — of a memory whose survival Caddarik Michielsen reactivates beyond the object's physical disappearance.

Prix : 1 200 € TTC

Hors encadrement. Délai de production : 3 semaines
| Excluding frame. Production time : 3 weeks



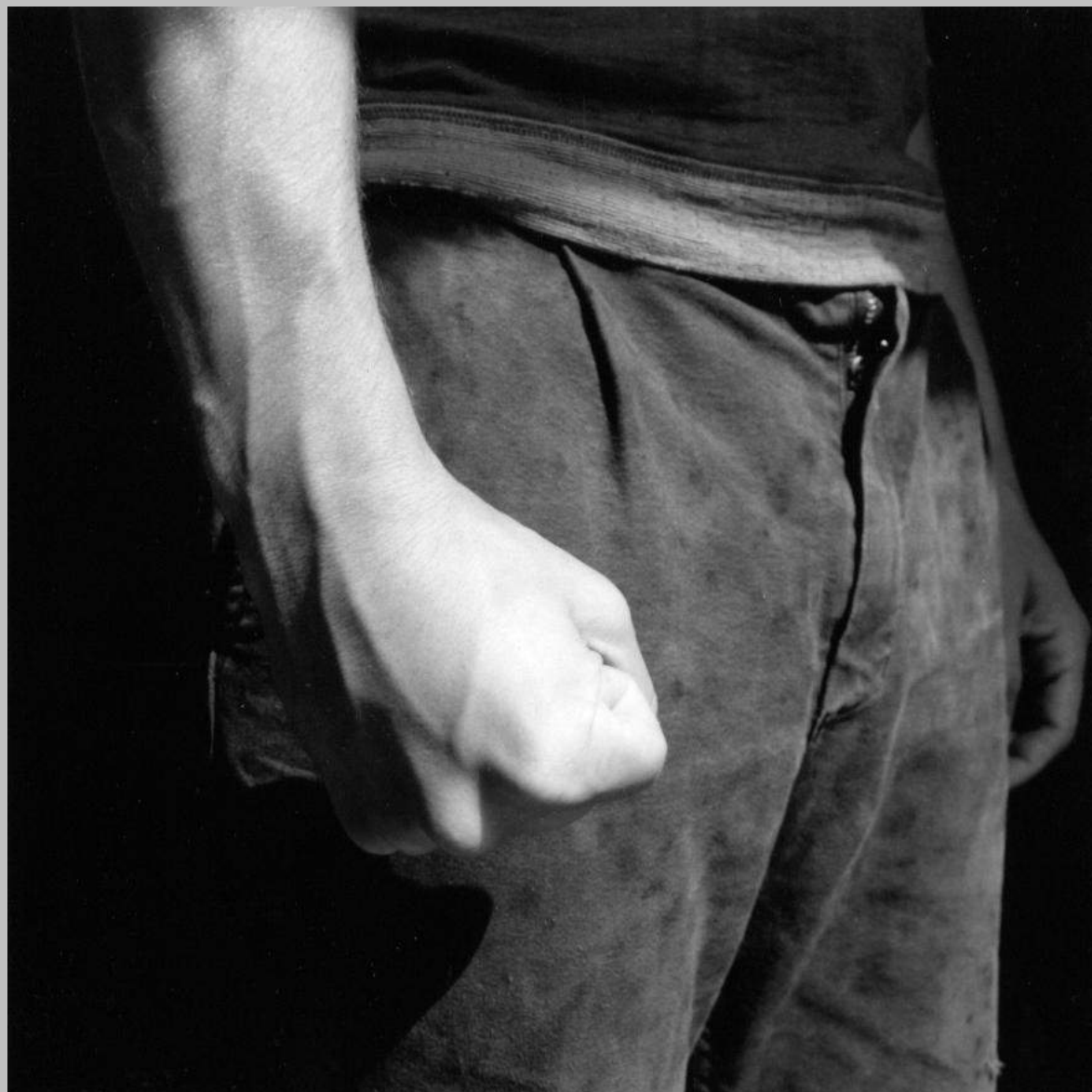
#2948

Pièce Unique (2008) | Unique piece

Fusain sur papier Moleskine | Charcoal on Moleskine paper

24,8 x 17,6 cm

Collection particulière | Private collection



Il Pugno [Le poing] I, série

Pièce Unique (2004) | Unique piece

Impression fine Art marouflée sur Dibond | Fine-art
print mounted on Dibond

200 x 200 cm

Note : L'œuvre graphique de l'artiste entretient un dialogue permanent avec son fonds photographique historique. Une sélection majeure de ses tirages (période Ludovic Michaux) est conservée au Cabinet des Estampes de la BnF. Le catalogue photographique complet est disponible sur demande. | Note: The artist's graphic work maintains a permanent dialogue with his historical photographic archive. A major selection of his prints (Ludovic Michaux period) is held by the BnF. The complete photographic catalogue is available upon request.



Gli schiavi (les fouilles), Pompéi, 2004

3 exemplaires + 1 EA | 3 prints + 1 AP

Tirages argentiques sur papier Baryté | Silver prints
on Baryt paper

51,6 x 50,4 cm

Note : L'œuvre graphique de l'artiste entretient un dialogue permanent avec son fonds photographique historique. Une sélection majeure de ses tirages (période Ludovic Michaux) est conservée au Cabinet des Estampes de la BnF. Le catalogue photographique complet est disponible sur demande. | Note: The artist's graphic work maintains a permanent dialogue with his historical photographic archive. A major selection of his prints (Ludovic Michaux period) is held by the BnF. The complete photographic catalogue is available upon request.



Les encombrants, Paris, 2003

3 exemplaires + 1 EA, tirages réalisés à la commande
| 3 prints + 1 AP, prints made to order

Hommage au poème éponyme d'Henri Michaux
| a tribute to Henri Michaux's eponymous poem

Tirage fine Art marouflé sur Dibond | Fine-art print
mounted on Dibond

121 x 146 cm

Note : L'œuvre graphique de l'artiste entretient un dialogue permanent avec son fonds photographique historique. Une sélection majeure de ses tirages (période Ludovic Michaux) est conservée au Cabinet des Estampes de la BnF. Le catalogue photographique complet est disponible sur demande. | Note: The artist's graphic work maintains a permanent dialogue with his historical photographic archive. A major selection of his prints (Ludovic Michaux period) is held by the BnF. The complete photographic catalogue is available upon request.



Palatul, Bucarest, Roumanie, 1999

3 exemplaires + 1 EA, tirages réalisés à la commande
| 3 prints + 1 AP, prints made to order

Tirage fine Art maroufflé sur Dibond | Fine-art print
mounted on Dibond

110 x 141 cm

Note : L'œuvre graphique de l'artiste entretient un dialogue permanent avec son fonds photographique historique. Une sélection majeure de ses tirages (période Ludovic Michaux) est conservée au Cabinet des Estampes de la BnF. Le catalogue photographique complet est disponible sur demande. | Note: The artist's graphic work maintains a permanent dialogue with his historical photographic archive. A major selection of his prints (Ludovic Michaux period) is held by the BnF. The complete photographic catalogue is available upon request.



Place des saisons, Paris-La défense, 2001
Autoportrait avec figure absente

3 exemplaires + 1 EA, tirages réalisés à la commande
| 3 prints + 1 AP, prints made to order

Tirage fine Art marouflé sur Dibond | Fine-art print
mounted on Dibond

124 x 120 cm

Note : L'œuvre graphique de l'artiste entretient un dialogue permanent avec son fonds photographique historique. Une sélection majeure de ses tirages (période Ludovic Michaux) est conservée au Cabinet des Estampes de la BnF. Le catalogue photographique complet est disponible sur demande. | Note: The artist's graphic work maintains a permanent dialogue with his historical photographic archive. A major selection of his prints (Ludovic Michaux period) is held by the BnF. The complete photographic catalogue is available upon request.

CADDARIK MICHIELSEN : L'EMPREINTE DU SILENCE | THE TRACE AND THE HOLLOW

Caddarik Michielsen est un artiste plasticien dont le travail actuel se cristallise autour de la mémoire du papier et de la puissance de l’empreinte. À travers une pratique exigeante du monotype et du dessin au fusain, il sonde les zones de friction entre l’ombre et la lumière, le corps et son effacement.

Son œuvre est une exploration viscérale de la temporalité. Dans sa série emblématique 42:36, encore, Michielsen transforme l’expérience de la chute et de l’absence de sommeil ainsi que la déstructuration du quotidien qui en résulte, en une grammaire visuelle d’une rare intensité. Le monotype, par sa nature de pièce unique et non reproductible, devient pour lui le médium de l’urgence : il fixe l’instantanéité d’un cri ou d’un souffle avant qu’ils ne s’évaporent.

Qu’il s’agisse de ses Anatomies habitées ou de ses Constellations Noires — véritables cartographies du vide — l’artiste dialogue avec la poussière de carbone et l’encre pour sculpter le silence. Son geste, tour à tour

| Caddarik Michielsen is a visual artist whose work explores the friction between matter, the body, and memory. Through a rigorous practice of monotype printing and charcoal drawing, he investigates the persistence of being against the deconstruction of daily life.

His work is a visceral exploration of temporality. In his emblematic series '42:36, encore' Michielsen transforms the experience of the fall – with its sleepless nights and the breakdown of daily life – into a visual language of rare intensity. The monotype, by its nature as a unique and non-reproducible print, becomes his medium of urgency: it captures the immediacy of a cry or a breath before they evaporate.

Whether in his inhabited Anatomies or his Black Constellations — true cartographies of the void — the artist dialogues with carbon dust and ink to sculpt silence. His gesture, by turns as precise as a scalpel or as ethereal as mist, seeks to reveal the invisible structure

précis comme un scalpel ou éthéré comme une brume, cherche à révéler la structure invisible de l'être et la résilience de la forme face à l'obscurité.

Installé en Belgique, Caddarik Michielsen construit une œuvre singulière, une topographie de l'intime où chaque passage sur le papier agit comme une tentative de réenchanter le noir.

Note sur le parcours

Marqué par une première étape fondatrice en galerie consacrée à la sculpture et au dessin, le parcours de l'artiste a ensuite connu un cycle de retrait nécessaire à l'écriture, à la reconstruction et à une recherche approfondie sur les processus de l'Art-thérapie. Ce temps de silence médiatique fut en réalité une période de sédimentation intense, où le travail des mots et l'exploration de la psyché ont nourri l'exigence du trait. Les derniers travaux de Caddarik Michielsen, nés de cette traversée, témoignent d'une résilience devenue matière.

of the soul and the resilience of form in the face of darkness.

Based in Belgium, Caddarik Michielsen builds a singular body of work, a topography of the intimate where every mark on paper acts as an attempt to re-enchant the black.

Note on the journey

Marked by a seminal gallery debut dedicated to sculpture and drawing, the artist's path then underwent a necessary cycle of withdrawal dedicated to writing, personal reconstruction, and in-depth research into art therapy processes. This period of public silence was, in truth, an intense time of sedimentation, where the labor of words and the exploration of the psyche nourished the rigor of the mark. Caddarik Michielsen's last works, born from this journey, bear witness to a resilience transformed into matter.

CURRICULUM VITÆ

EXPOSITIONS / Exhibitions :

2019

Comme d'un songe l'anatomie, solo-show, Centre culturel de Trois-ponts, CCSTP

2013

Mots épars et Pas, solo-show, Maison du peuple, Bruxelles

2011

En nos Naos s'égrènent, solo-show, galerie Briobox, Paris.

Passion de l'art en Finistère, centre culturel Le Quartier, Quimper.

2008

Anastylose, centre culturel français de Karlsruhe, Allemagne.

2005

Citizens, PM Gallery & House, Londres.

Commissariat de Cynthia Morrison-Bell et Laymert Garcia Dos Santos.

2004

Cycle d'expositions du collectif "Des territoires" au centre d'art Mira Phalaïna,

Maison populaire de Montreuil :

Projection d'un territoire

Suites

Écarts

Sur une proposition de Jean-François Chevrier.

2003

Pas n'importe où, juste à côté, couvent des Cordeliers, Paris. Exposition des diplômés de l'ENSBA avec les félicitations du jury.

Vous êtes ici, Galerie Ag'Art, Amilly, Loiret. Commande de la municipalité sur les mutations du territoire.

2002

Exposition-atelier, Fondation Icar, Paris. Sur une proposition de Jean-François Chevrier.

2001

Des Territoires, ENSBA, quai Malaquais, Paris. Commissariat de Jean-François Chevrier et Sandra Alvarez de Toledo.

2000

Seconde biennale polonaise de la Photographie, Poznań, Pologne. Sur invitation de Bogdan Konopka.

1996

European Reflections, Royal photographic society, Octagon Galleries, Bath.

Commissariat de Martin Philipps.

BIBLIOGRAPHIE & CATALOGUES / Books :

2009

La borne SOS 77, livre en collaboration avec Arno Bertina, éditions le Bec en l'Air, collection Collatéral.

2006

anastylose, Rome, XIII av. J.-C., IX av. J.-C., 1942. Farce archéologique en deux actes et un aparté

Ouvrage collectif signé avec Arno Bertina, Yoan De Roeck et Bastien Gallet. Fage éditions et l'Académie de France à Rome.

Une académie, article publié dans la revue littéraire Le nouveau recueil n°78, Editions Champs-Vallon.

2005

Citizens

2003

Vous êtes ici, éd. ENSBA

2001

Des territoires en revue, n° 5/5, éd. ENSBA

2000

Seconde biennale polonaise de la Photographie

1996

European Reflections

COLLECTIONS :

2009-2019

Collections privées.

2009

Acquisition par l'artothèque de Pau-Pyrénées d'un ensemble de huit tirages argentiques noir et blanc intitulé *Ruines de l'avant-départ* et portant le numéro d'édition 1/3.

2008

Acquisition par la Bibliothèque Nationale de France, Département des Estampes et de la Photographie de l'ensemble des 58 tirages argentiques d'édition du livre *anastylose, Rome, XIII av. J.-C., IX av. J.-C., 1942. Farce archéologique en deux actes et un aparté*.

Cet ensemble présenté en coffrets (trois volumes) est un exemplaire unique.

2002

Vente d'un ensemble de 32 épreuves photographiques à la photothèque de l'Espad. (Établissement public d'aménagement du quartier d'affaires de La Défense).

FORMATIONS / Studies :

2004 Villa Médicis, Académie de France à Rome

2002 Diplômé de l'École nationale supérieure des Beaux-Arts (ENSBA), Paris

1999 Diplômé de l'École nationale supérieure de la Photographie (ENSP), Arles

1996 Diplômé de l'École nationale supérieure des arts appliqués et des métiers d'arts Olivier de Serres (ENSAAMA), Paris

INDEX DÉTAILLÉ DES ŒUVRES | DETAILED ARTWORKS INDEX

Page	Titre / Title	Format (cm)	Technique	Tarif / Price
4	Present to me : To shine is yours II	38,9 x 28,7	Monotype & Aquarelle	1100 €
5	Present to me : To shine is yours I	38,9 x 28,7	Monotype & Crayons aq.	850 €
6-10	Les Lisières de l'ombre (I-IX)	12 x 9,5	Monotype à l'encre	250 € / pc
11-15	Espace de résistance psychique (I-X)	9,5 x 12	Encre de gravure	250 € / pc
16	#66222, série 42:36, encore	55,5 x 55,5	Monotype	1800 €
17	#66223, série 42:36, encore (Triptyque)	+/- 75 x 140,7	Monotype	5500 €
18	#36222, série 42:36, encore (Diptyque)	+/- 75 x 86	Monotype	3800 €
19	#36221, série 42:36, encore	75 x 43,5	Monotype	1950 €
20	#30522, série 42:36, encore	121 x 81	Monotype	6400 €
21	#31522, série 42:36, encore	43,5 x 75	Monotype	1950 €
22	#66221, série 42:36, encore	55,5 x 55,5	Monotype	1800 €
23	#1622, série 42:36, encore	121 x 81	Monotype	6400 €
24	#25522, série 42:36, encore	100 x 50	Monotype	<i>Réserve</i>
25	#23221	68,2 x 50	Fusain	3600 €
26	#22221, figures absentes 1&2 (Diptyque)	68 x 50 (x2)	Fusain	3600 €
27	#18221	68 x 50	Fusain	1350 €

28	#17221	50,2 x 68	Fusain	1350 €
29	#410192	47,4 x 65,4	Fusain & Gouache	1440 €
30	#41019	47,4 x 65,4	Fusain & Gouache	1440 €
31	#31019	47,4 x 65,4	Fusain	1350 €
32	#21019	47,4 x 65,4	Fusain	1350 €
33	#309195	47,3 x 65,4	Fusain	1350 €
34	#309194	47,3 x 65,5	Fusain	1350 €
35	#309193	47,3 x 65,4	Fusain	1350 €
36	#309192	47,3 x 65,5	Fusain	1350 €
37	#25919 (Diptyque)	51,9 x 76,1 (x2)	Fusain & Gouache	2880 €
38	#24919 (Triptyque)	51,9 x 76,1 (x3)	Fusain & Gouache	6480 €
39	#189194	51,9 x 76,1	Fusain	1800 €
40	#189192	80 x 100	Fusain	3200 €
41	#179192	100 x 125	Fusain	4800 €
42	#17919	100 x 125	Fusain	4800 €
43	#169192	100 x 125	Fusain	4800 €
44	#16919	100 x 125	Fusain	4800 €
45	#109193	51,9 x 76,3	Fusain	1800 €
46	#109192	51,9 x 76,4	Fusain	1800 €
47	#10919	51,9 x 76,1	Fusain	1800 €
48	#291913	48,3 x 36,8	Fusain	900 €
49	#291912	37 x 48,3	Fusain	900 €
50	#291911	37 x 48,3	Fusain	900 €
51	#291910	37 x 48,3	Fusain	900 €
52	#29197	57 x 42	Fusain	1200 €
53	#29196	58 x 42	Fusain	1200 €
54	#29195	56 x 42	Fusain	1200 €
55	#29194	56 x 42	Fusain	1200 €

56	#29193	48 x 36,4	Fusain	900 €
57	#2919 & #29192	~48 x 37 (x2)	Fusain	900 € / pc
58	#138198, El Argar	65,2 x 47,3	Fusain	1350 €
59	#138197	65,2 x 47,3	Fusain	1350 €
60	#138196	65 x 47,5	Fusain	1350 €
61	#138195	65 x 47,5	Fusain	1350 €
62	#138192	47,2 x 36,9	Fusain	900 €
63	#12895 & #13819	~47 x 37 (x2)	Fusain	900 € / pc
64	#12894	47 x 37	Fusain	900 €
65	#12892 & #12893	47,3 x 37 (x2)	Fusain	900 € / pc
66	#78192 (x2)	48 x 36 (x2)	Fusain	900 € / pc
67	#8819	48 x 36	Fusain	900 €
68	#9819 & #88192	48 x 36 (x2)	Fusain	900 € / pc
69	#98193 & #98192	~48 x 36 (x2)	Fusain	900 € / pc
70	#10819	48 x 36	Fusain	900 €
71	#25719 & #257192	30,5 x 23,5 (x2)	Fusain	600 € / pc
72	#23719 & #237192	~30,5 x 23,5 (x2)	Fusain	600 € / pc
73	#227193	30,7 x 23,5	Fusain	600 €
74	#22719 & #227192	~30,5 x 23,5 (x2)	Fusain	600 € / pc
75	#127193 (x2)	~29,8 x 23,5 (x2)	Fusain	600 € / pc
76	#19719 & #197192	~30,5 x 23,5 (x2)	Fusain	600 € / pc
77	#127194	31,4 x 23,5	Fusain	600 €
78	#127192 & #127193	31,4 x 23,5 (x2)	Fusain	600 € / pc
79	#117196 & #12719	~31,2 x 23,5 (x2)	Fusain	600 € / pc

80	#117194 & #117193	31,2 x 23,5 (x2)	Fusain	600 € / pc
81	#9719	31,2 x 21,5	Fusain	600 €
82	#12419, Tabula rasa	70 x 50	Graphite sur toile	2400 €
83	#301019 (Diptyque)	180 x 100 (x2)	Huile et fusain	11500 €
84	#181019 (Diptyque)	120 x 80 (x2)	Huile sur toile	8400 €
85	#27219	143 x 180	Huile sur toile	9200 €
86	#26161, Anatomies	50 x 40	Monotype à l'huile	<i>Coll. Particulière</i>
87	#66162 & #56162	80,5 x 50 (x2)	Monotype à l'huile	2400 € / pc
88	#66163 & #156161	80,5 x 50 (x2)	Monotype à l'huile	2400 € / pc
89	#15616 & #156163	80,5 x 50 (x2)	Monotype à l'huile	2400 € / pc
90	#305167 & #305168	40 x 50 (x2)	Monotype à l'huile	1450 € / pc
91	#16164 & #16165	40 x 50 (x2)	Monotype à l'huile	1450 € / pc
92-95	Constellations Noires (#1-#4)	77 x 56,5	Gouache sur chiffon	<i>Coll. Particulière</i>
96-97	Constellations Noires (#5-#6)	~48,5 x 35,5	Gouache (encadrée)	2800 € / pc
98-107	Constellations Noires (#7-#24)	Divers formats	Gouache (papier libre)	1950 € / pc
108	Constellations Noires #25	35,5 x 48,5	Gouache (encadrée)	2800 €
109	Constellations Noires #26	50,5 x 35,5	Gouache (papier libre)	1950 €
110	Constellations Noires #27	106 x 75	Gouache sur toile	5800 €
111	Constellations Noires #28	106 x 75	Gouache (papier libre)	3900 €
112	Constellations Noires #29	106 x 75	Gouache sur toile	6200 €
113	Constellations Noires #30	106 x 75	Gouache sur toile	5800 €
114-121	Série Carnés (Diverses réf.)	23,8 x 31,6	Crayon et gouache	720 € / pc
122	#21213	157 x 41 x 78	Bois & Polyuréthane	6800 €

123-124	#27413, Le Seuil « Gaïa »	Ø 352 cm	Meranti lamellé-collé	28000 €
125	Lustre	Ø 70 x H 65	Verre, Cuivre, Acier	4800 €
127	#181111	100 x 72 x 90	Papier & Vinyle	3200 €
128	#11311, Colonne IV	38,9 x 28,7	Béton expansé	<i>Réserve</i>
129	#7311, Colonne VII	147 x 19,2 x 25,5	Bois brut & Craie	<i>Coll. Particulière</i>
130	#11311 (Installation)	Variable	Terre cuite & Branche	Dès 4500 €
131	2299 (Diptyque)	44,3 x 65,5 (x2)	Techniques mixtes	2400 €
132	Sans titre	58,8 x 43,2	Techniques mixtes	1550 €
133	#2199	-	Techniques mixtes	<i>Coll. Particulière</i>
134	L'homme et sa douleur	34 x 33 x 55	Boîtes, Clous, Photo	4200 €
135	Vaisseau mère	65 x 50	Tirage Fine Art	1200 €
136	#2948	24,8 x 17,6	Fusain sur Moleskine	<i>Coll. Particulière</i>
137	Il Pugno I, série	200 x 200	Impression Fine Art	<i>Sur demande</i>
138	Gli schiavi, Pompéi	51,6 x 50,4	Tirage argentique	<i>Sur demande</i>
139	Les encombrants, Paris	121 x 146	Tirage Fine Art	<i>Sur demande</i>
140	Palatul, Bucarest	110 x 141	Tirage Fine Art	<i>Sur demande</i>
141	Autoportrait (figure absente)	124 x 120	Tirage Fine Art	<i>Sur demande</i>



CADDARIK MICHELSEN
Artiste Plasticien | Visual Artist

Caddarik_project@proton.me
+32 (0) 497 46 55 32
[Https://www.caddarikmichielsen.com](https://www.caddarikmichielsen.com)
Inst : @caddarik_michielsen

Atelier | Studio
Chemin des potiers, 8
4960 – Malmedy – BE

Visites d'atelier sur rendez-vous, région de Malmedy – BE | Studio visits by appointment, Malmedy – Belgium
Liste des œuvres disponible et tarifs sur demande | List of available works and price list upon request
Expéditions internationales sécurisées | Secure worldwide shipping

Retrouver la lumière par l'exigence du noir. | Finding light through the rigor of black.